



PUYDUFOU®

ESPAÑA



¿POR QUÉ EL MEDIO AMBIENTE ES PARTE
DEL ADN DE PUY DU FOU?

ERWAN DE LA VILLÉON,
CONSEJERO DELEGADO PUY DU FOU ESPAÑA

1. ¿QUÉ ES PUY DU FOU?



château du puy du fou en vendée

SPECTACLE

son et lumière

du 16 juin au 5 août 78

tous les vendredis et samedis soir



1. ¿QUÉ ES PUY DU FOU?

- **1978** : CREACIÓN DE LA *CINÉSCÉNIE*
- **1988** : CREACIÓN DEL *GRAND PARC* (PARQUE)
- **1998** : CREACIÓN DE LA *ACADÉMIE JUNIOR* (ESCUELA INFANTIL)
- **2007** : CREACIÓN DE LA *CITÉ NOCTURNE* (HOTELES)
- **2010** : CREACIÓN DE PUY DU FOU INTERNATIONAL
- **2016** : CREACIÓN DE



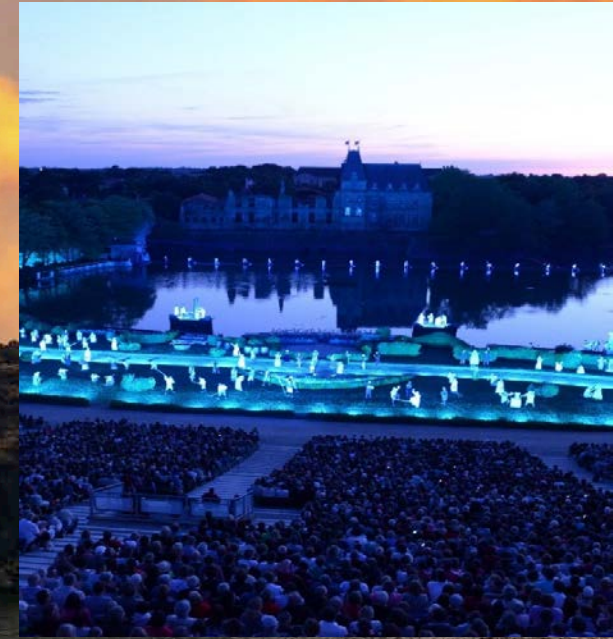
1. ¿QUÉ ES PUY DU FOU?



ZONAS TEMÁTICAS **HISTÓRICAS**



PARQUE TEMÁTICO SOBRE
**ESPECTÁCULOS
MONUMENTALES Y CON
ARRAIGO**



MOTIVO DE
EMOCIÓN

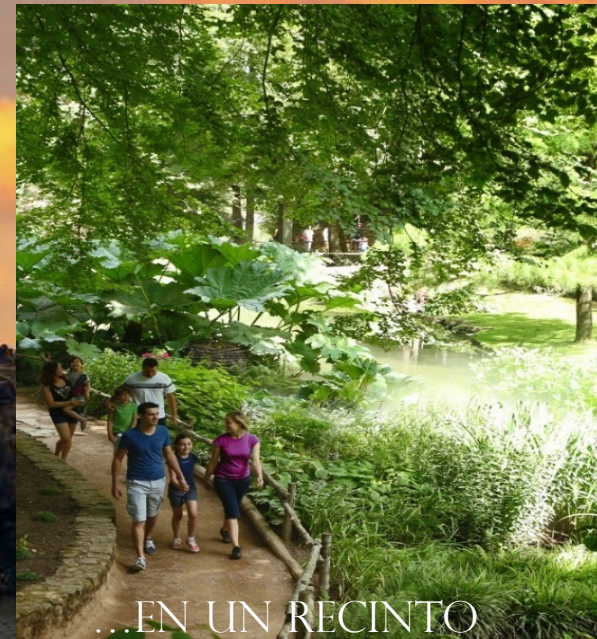
1. ¿QUÉ ES PUY DU FOU?



PUESTA EN ESCENA DE GRANDES
ACONTECIMIENTOS DE LA
HISTORIA



UN LUGAR DE OCIO
FAMILIAR QUE CONCILIA
CULTURA, HISTORIA Y
ARTES ESCÉNICAS...



...EN UN RECINTO
NATURAL
ESPLÉNDIDO Y UNA
ARQUITECTURA
“AUTÉNTICA”

2. ¿POR QUÉ PUY DU FOU VIENE A TOLEDO?

- Legitimidad histórica
- Situación geográfica
- Potencial turístico
- Cálida acogida



PROYECTO DE SINGULAR INTERÉS

Principales usos del suelo

EL USO **AGRÍCOLA** ESTA DEDICADO A:

CULTIVO EXTENSIVO DE SECANO

OLIVAR

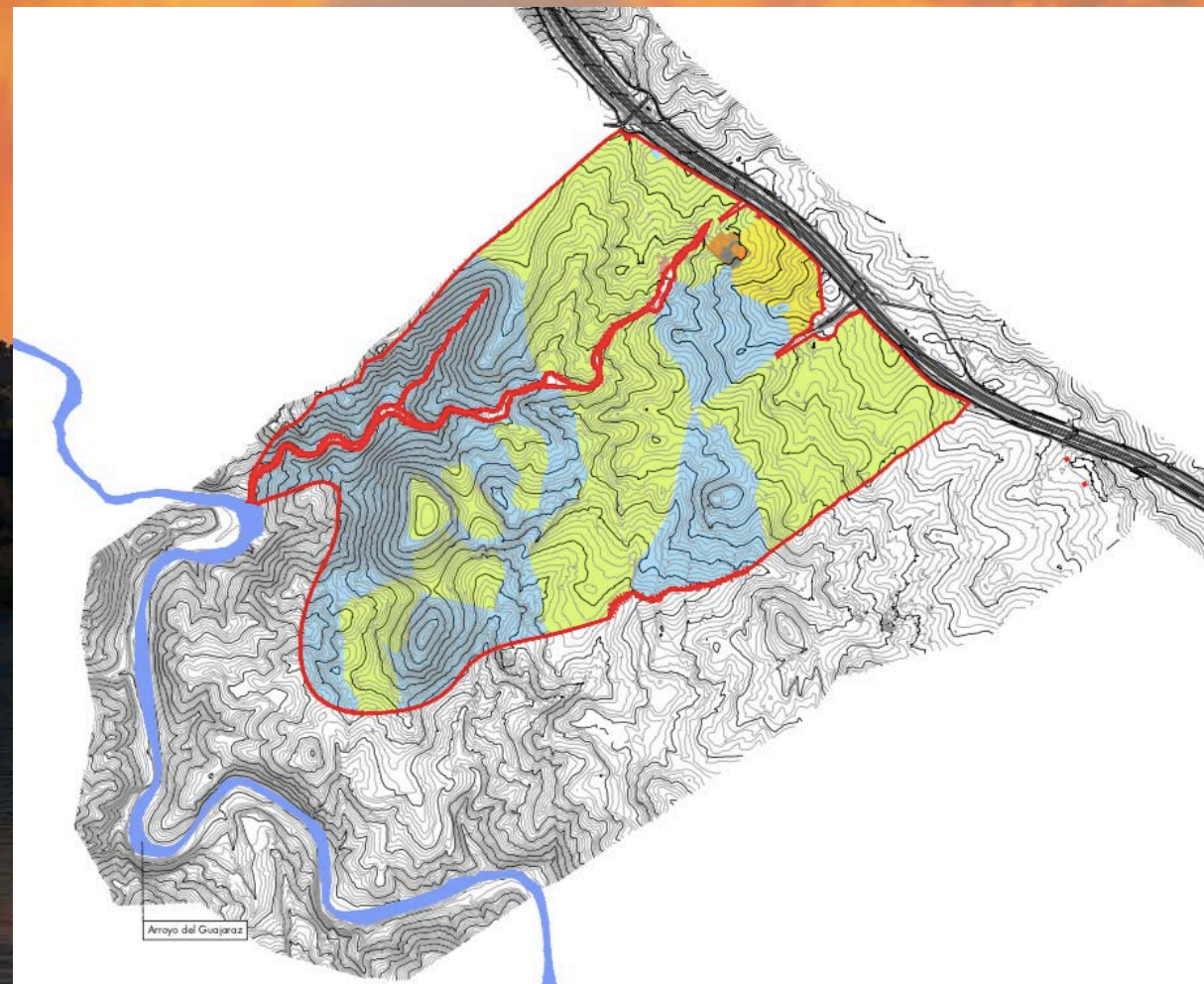
OTRAS PLANTACIONES

EL RESTO DEL TERRENO ES **IMPRODUCTIVO**

USO AGRÍCOLA

MONTE BAJO

USO PRIVADO



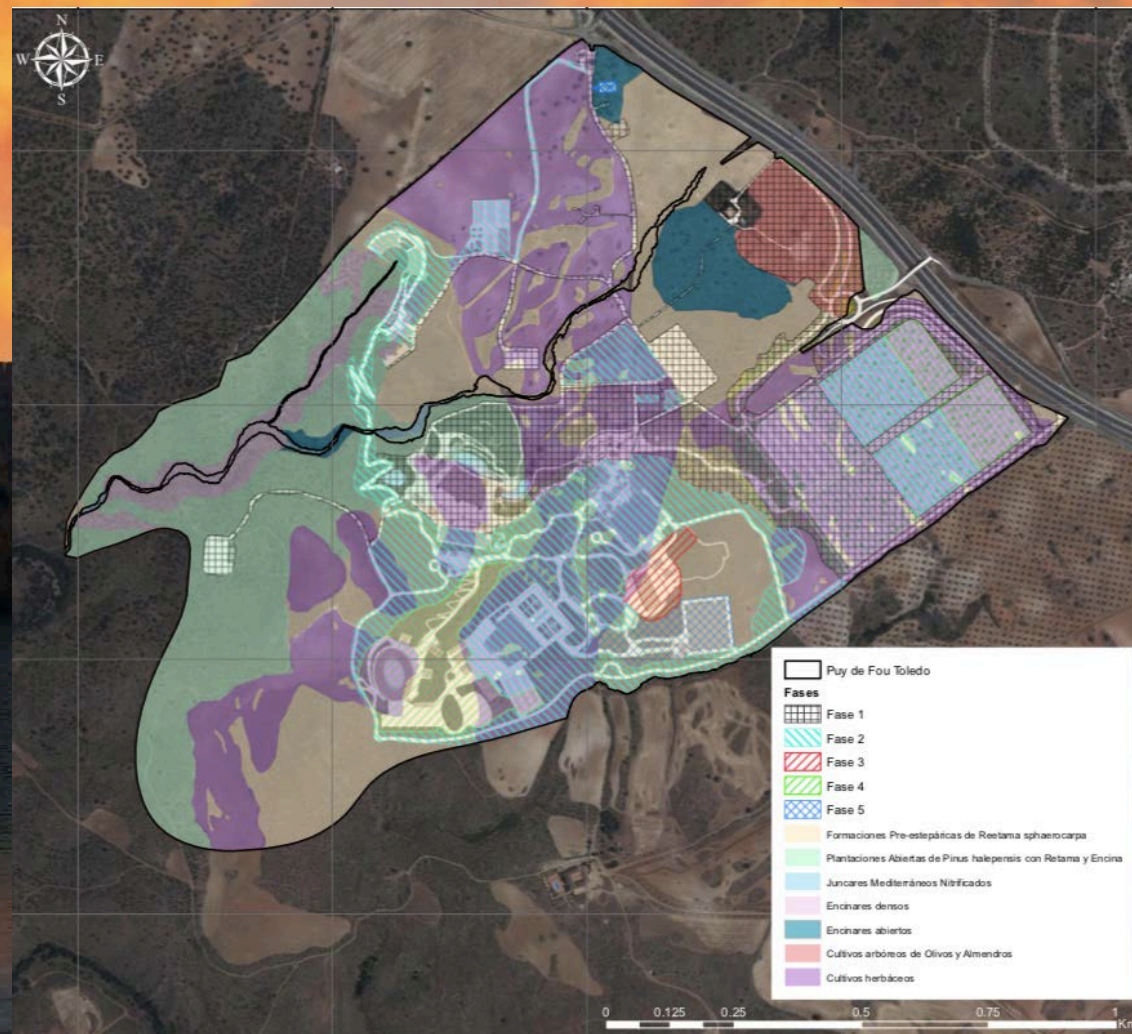
PROYECTO DE SINGULAR INTERÉS

Calificación del suelo y cronograma de los trabajos

- FASE 1 (2018-2019)
- FASE 2 (2019-2021)
- FASE 3 (2022-2023)
- FASE 4 (2024-2025)
- FASE 5 (2027-2028)

USO **RAZONADO** DEL CRECIMIENTO DEL PARQUE:

- LAS OBRAS SE REALIZARÁN EN **CINCO FASES SUCESIVAS** DE CONSTRUCCIÓN.
- LAS CONSTRUCCIONES OCUPARÁN EL **4,9%** DEL TERRENO



PROYECTO DE SINGULAR INTERÉS

BAJO EL PRINCIPIO DE **MANTENER AL MÁXIMO LA VEGETACIÓN ACTUAL**, CERCA DE 100 OLIVOS, PRÓXIMOS A LA AUTOVÍA, SERÁN **TRANSPLANTADOS** Y PUESTOS EN VALOR EN EL PARQUE.

260 ÁRBOLES, **FUNDAMENTALMENTE ENEBROS Y ENCINAS**, SE TRASPLANTARÁN A OTRAS PARTES DEL TERRENO. EN ESE LUGAR, **CIENTOS DE ÁRBOLES SERÁN PLANTADOS**.

CERCA DE **2.500 NUEVOS ÁRBOLES** DE GRAN PORTE, SERÁN PLANTADOS EN EL CONJUNTO DEL PARQUE.

LAS **ESPECIES SELECCIONADAS SERÁN LAS YA ADAPTADAS LOCALMENTE** (ENCINA, RETAMA, ESPARTO, ENEBRO, PINO HALEPENSIS).

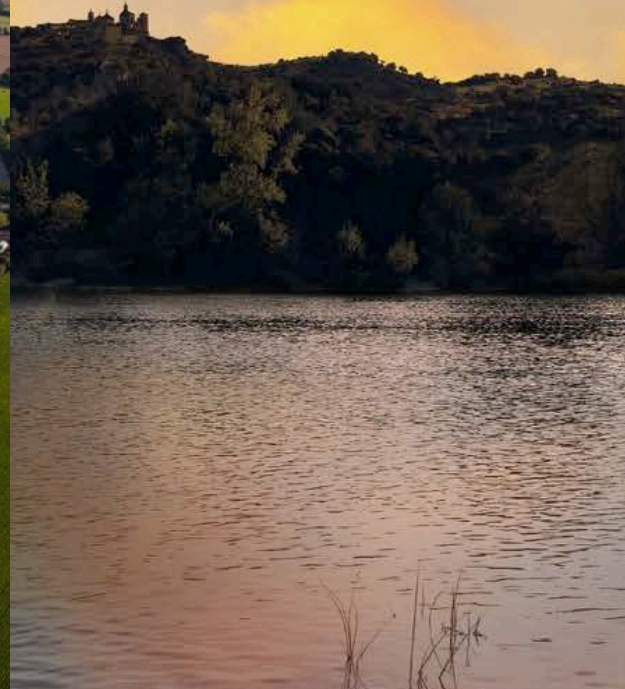
EL **APARCAMIENTO OBTENDRÁ SOMBRA VEGETAL RÁPIDAMENTE** CON LA PLANTACIÓN DE CELTIS Y PINOS.



2. ¿POR QUÉ PUY DU FOU VIENE A TOLEDO?



3. ¿POR QUÉ PUY DU FOU ENCAJA MÁS EN EL MUNDO RURAL QUE EN LAS GRANDES CIUDADES ?



3. ¿POR QUÉ PUY DU FOU ENCAJA MÁS EN EL MUNDO RURAL QUE EN LAS GRANDES CIUDADES ?

ABC TOLEDO CIUDAD

[España](#) ▾ [Internacional](#) [Economía](#) ▾ [Sociedad](#) [Madrid](#) ▾ [Familia](#) ▾ [Opinión](#) ▾ [Deportes](#) ▾ [Gente](#) ▾ [Cultura](#) ▾ [Ciencia](#) [Historia](#) [Viajar](#) ▾ [Play](#) ▾ [Summum](#) ▾ [Más](#) ≡

ABC [CASTILLA LA MANCHA](#) > [TOLEDO](#) > [Fiestas](#) [Ciudad](#) [Gente & Estilo](#) [Deporte](#) [Talavera](#) [Pueblos](#) [Galerías](#) [Vídeos](#)

Tres hoteles en marcha en Guadamur ante la inminente apertura de Puy du Fou

- El parque temático genera ya movimiento socio-económico en este municipio situado a cuatro kilómetros de la finca Zurraquín

europapress / castilla-la mancha

Guadamur construirá cinco cabañas para alojarse con precios 'low cost' cerca de Puy du Fou

4. EL PAISAJE COMO ESCENARIO Y LA NATURALEZA COMO UN ACTOR PROTAGONISTA DE NUESTRO MEJOR ESPECTÁCULO



🇫🇷 PUY DU FOU FRANCIA

La reserva de animales de Puy du Fou:

- Desde 1993, más de 400 millones de euros han sido dedicados a la protección de las especies más amenazadas.
- Más de 1.500 animales de 117 especies diferentes
- La reserva de animales de granja se ha convertido en un santuario para algunas razas en vías de desaparición (asnos Baudet de Poitou y cerdos de Mauges).

Las rapaces de Puy du Fou:

- Especialmente activos en materia de protección animal.
- Desde el año 2015, varias rapaces nacidas en Puy du Fou han sido reintroducidas en sus hábitats naturales y un cóndor de los Andes ha sido puesto en libertad.

🇪🇸 PROYECTO DE PUY DU FOU ESPAÑA

- Ambición de la reserva de animales: convertirse en un conservatorio de las especies más tradicionales de los animales domésticos ibéricos.
- Ambición de las caballerizas: convertirse en un referente de excelencia ecuestre y promover el bienestar ecuestre.
- Ambición de la cetrería: trabajar para la perpetuación de las especies ibéricas (como el águila real, el águila perdicera, halcones blancos).



PUYDUFOU®

ESPAÑA

MUCHAS GRACIAS