



# La UE y la Adaptación al Cambio Climático

Manuel Carmona Yebra  
CONAMA LOCAL 2016, Valencia, España

**Comisión Europea**



# Adaptación en la UE

- 1. Estrategia de adaptación**
- 2. Evaluación**
- 3. Impactos futuros: PESETA**



# 1. Estrategia de adaptación de la UE



## Hay que mitigar, pero también adaptarse

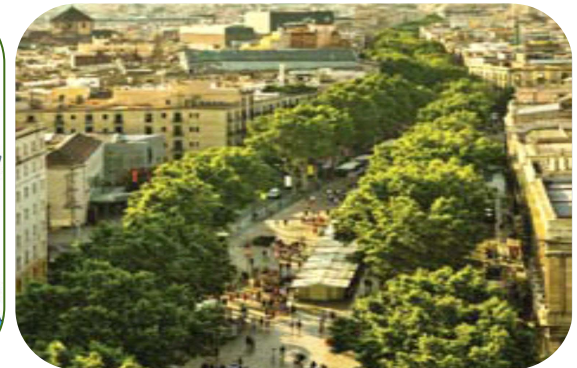
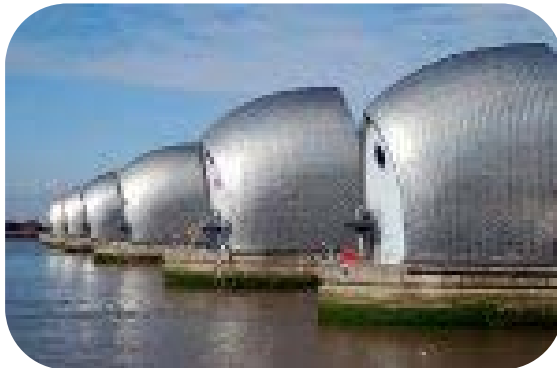
- Adaptarse a **cambios inevitables**: efectos diferidos de las emisiones sobre el clima
- Adaptarse **más tarde sería más costoso**:
  - €100.000 millones al año en 2020
  - €250.000 millones al año en 2050
- La adaptación bien gestionada es **una inversión rentable**: por ejemplo, un 1 € invertido en protección contra inundaciones podría ahorrar 6 € de daños futuros
- La adaptación también es **una oportunidad** porque puede:
  - Mejorar nuestra calidad de vida (co-beneficios)
  - Crear empleo

## Estrategia de Adaptación de la UE (2013)

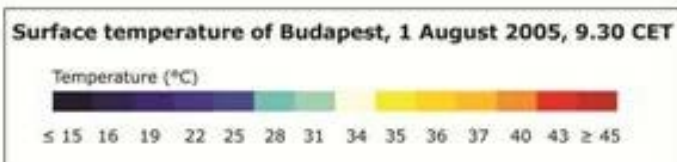
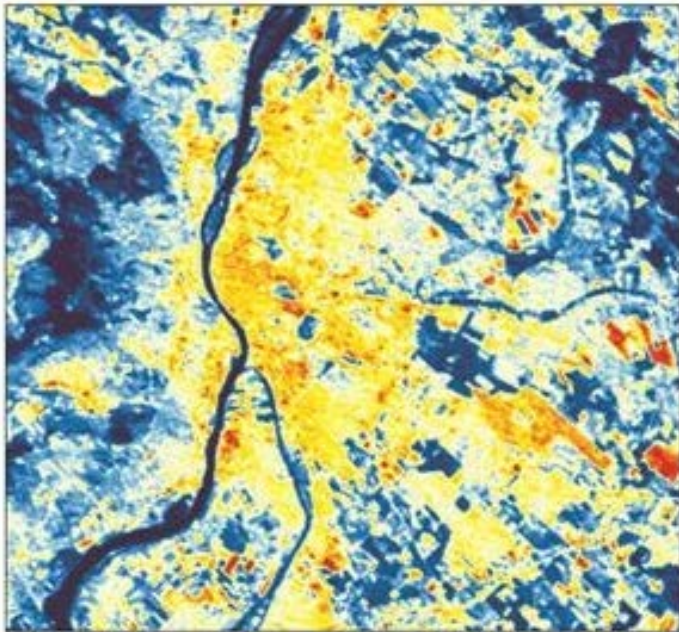
Promover la adaptación en los Estados Miembros y **las ciudades**

Fomentar una toma de decisiones informada

Integrar la adaptación en políticas de la UE y sectores vulnerables



## Las ciudades - clave en adaptación



- Ciudades y áreas urbanas son particularmente vulnerables (superficies artificiales)
- Los impactos son a menudo más intensos y costosos:
  - Alta proporción de población
  - Concentración de infraestructura y activos
  - Posibles quiebras en cascada (ej.: energía, TIC)
  - Efecto “Isla de Calor Urbano” empeora las olas de calor



## OBJETIVO 1: Fomentar la adaptación

- **A nivel nacional y regional** – futura publicación del marcador ("scoreboard") con un seguimiento de las estrategias nacionales de adaptación
- **A nivel local:**
  - ✓ **Pacto de los Alcaldes** – más de 9.200 ciudades
  - ✓ **Integración en la Agenda Urbana de la UE** (adaptación uno de los 12 temas)
- **Financiación de proyectos – programa LIFE:** € 400 millones en 2014-2020
  - ✓ **Subprograma para la acción climática:** convocatorias de propuestas anuales (normalmente en primavera) – 60% contribución UE.
  - ✓ **Mecanismo de Financiación del Capital Natural** (NCFF, en inglés) – LIFE + BEI. Alrededor de €125 millones entre 2015-2017. 75% contribución UE.



## OBJETIVO 2: Decisiones informadas

- **Identificación de lagunas de conocimiento sobre adaptación. ¿Cómo?**
  - ✓ Horizonte 2020
  - ✓ CCI – PESETA
  - ✓ Modelización de la adaptación – mejor resolución de escenarios socio-económicos
  - ✓ Nuevos desafíos / oportunidades:
    - Efectos colaterales (spillover)
    - Puntos de inflexión (tipping points)
    - Servicios climáticos – Copérnico
    - Informe PICC sobre 1.5°C de calentamiento
- **Fomentar y desarrollar Climate-ADAPT**





## OBJETIVO 3: Integrar la adaptación en políticas y sectores vulnerables

- **Integración de la adaptación en políticas clave:**
  - ✓ 25% de los cinco Fondos Estructurales y de Inversión de la UE dedicados al clima
  - ✓ CAP – próxima comunicación sobre el futuro de la CAP
  - ✓ rescEU – propuesta para reforzar prevención y respuesta del MPC de la UE: adaptación como criterio para obtener apoyo
- **Promoción de la adaptación en infraestructuras:**
  - ✓ Sectores construcción, transporte y energía. Consideración de las infraestructuras TIC
  - ✓ Desarrollo y adaptación de estándares durante los próximos cuatro años a través de los organismos europeos competentes (ESOs)
- **Promoción de la adaptación en productos financieros**
  - ✓ Estudio 2017: aseguramiento del riesgo relacionado con el cambio climático – inventario y análisis en varios países de la UE (incluida España – un buen ejemplo)
  - ✓ Grupo de Expertos de la Comisión sobre financiamiento sostenible – informe preliminar en Julio de 2017.
  - ✓ Consulta pública desde el 13 de noviembre – deberes fiduciarios (lealtad y prudencia) de inversores institucionales y gestores de activos



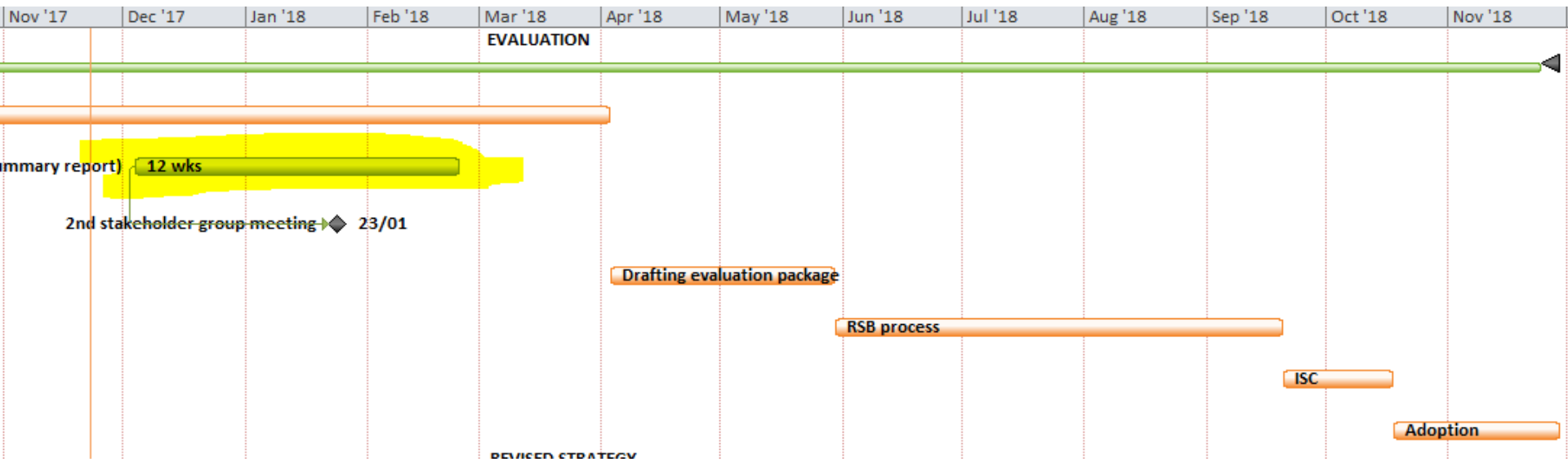
## 2. Evaluación

## Criterios de evaluación

1. Relevancia
2. Eficiencia
3. Eficacia
4. Coherencia
5. Valor añadido de la UE



# Plan





### **3. Impactos futuros: PESETA**



# Spain's taps 'will run dry' without irrigation curbs

Richard Weyndling, 22 Nov 2017



Drinking water supply in many areas could be at risk within months unless the Spanish government imposes restrictions on agricultural irrigation during the current severe drought that is affecting the whole Iberian peninsula.

With reservoirs now nationally at 37% of capacity and significantly lower in water basins in Spain's dry southeast, the government's failure to take action to restrict irrigation

## Related Articles

**Commission will follow "rule of law" on glyphosate**

21 Nov 2017

*Chemicals, Nature*

**Governments adopt new EU organic farming regulation**

20 Nov 2017

*Nature*

**Climate talks slow to agree on role of forests**

16 Nov 2017

*Climate, Nature*

**EU Social Democrats call for sustainable CAP post-2020**

16 Nov 2017

*Nature*

## Service Directory



# PESETA III

**Publicación de resultados prevista para principios de 2018**

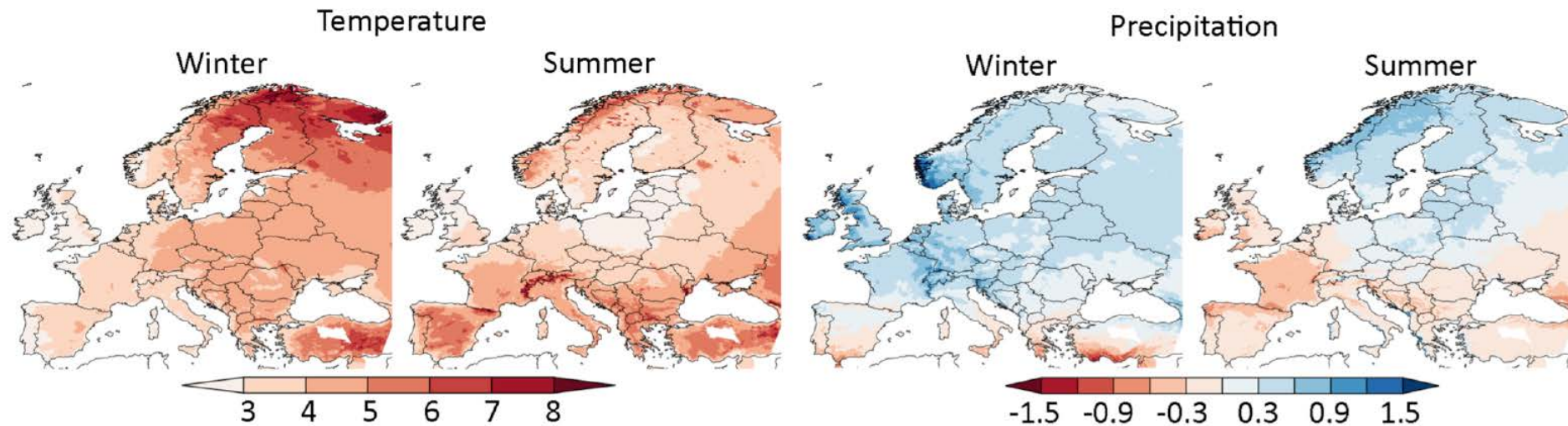
## **Paquete:**

1. Informe general
2. Informes sectoriales
3. Resúmenes accesibles

# Ejemplo PESETA III

## Escenario de emisiones altas – año 2100

Figure 2. Changes in average daily temperature ( $^{\circ}\text{C}$ ) and average daily precipitation (mm/day) respectively, in winter and summer, by the end of the century under the high emissions scenario.







## PESETA IV - Sectores

1. Agricultura
2. Energía
3. Inundaciones
4. Costas
5. Sequía
6. Hábitats montañosos
7. Agua
8. Salud y temperatura
9. Ecosistemas forestales
10. Vendavales

# Conclusiones

- La Estrategia de 2013 continúa implementándose, pero la realidad es distinta (Acuerdo de París)
- 2018 – reflexión sobre la estrategia de 2013
- Participación: consulta pública a partir del 8 de diciembre – 3 meses:  
[https://ec.europa.eu/info/consultations\\_en](https://ec.europa.eu/info/consultations_en)

# Muchas gracias

<http://ec.europa.eu/clima/policies/adaptation>

