



KNAUF TO CRADLE CERRANDO EL CÍRCULO

Pablo Maroto Millán. Knauf GmbH Sucursal en España
Hitos sobre productos, materiales y sistemas de la construcción
#CONAMA2022

CONAMA2022



PALACIO MUNICIPAL
DE IFEMA, MADRID

CONAMA2022.ORG

Knauf. Presencia global

Alrededor de
40,000
empleados

En más de
90
países
en todos los
continentes

más de
80
plantas de
proceso de
materias primas

sobre
300
fábricas en
todo el mundo

* 2021

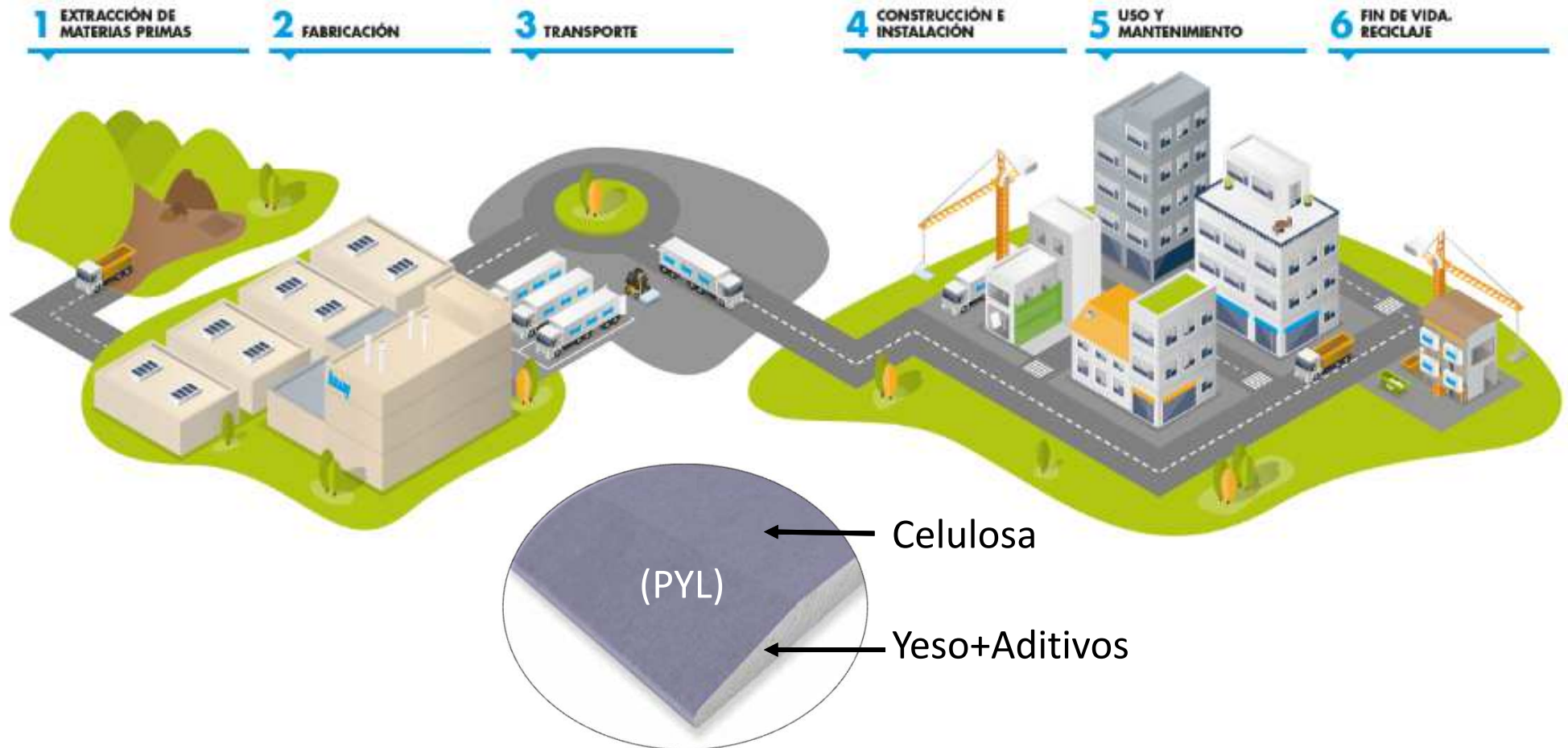
KNAUF

knaufCEILING
Solutions

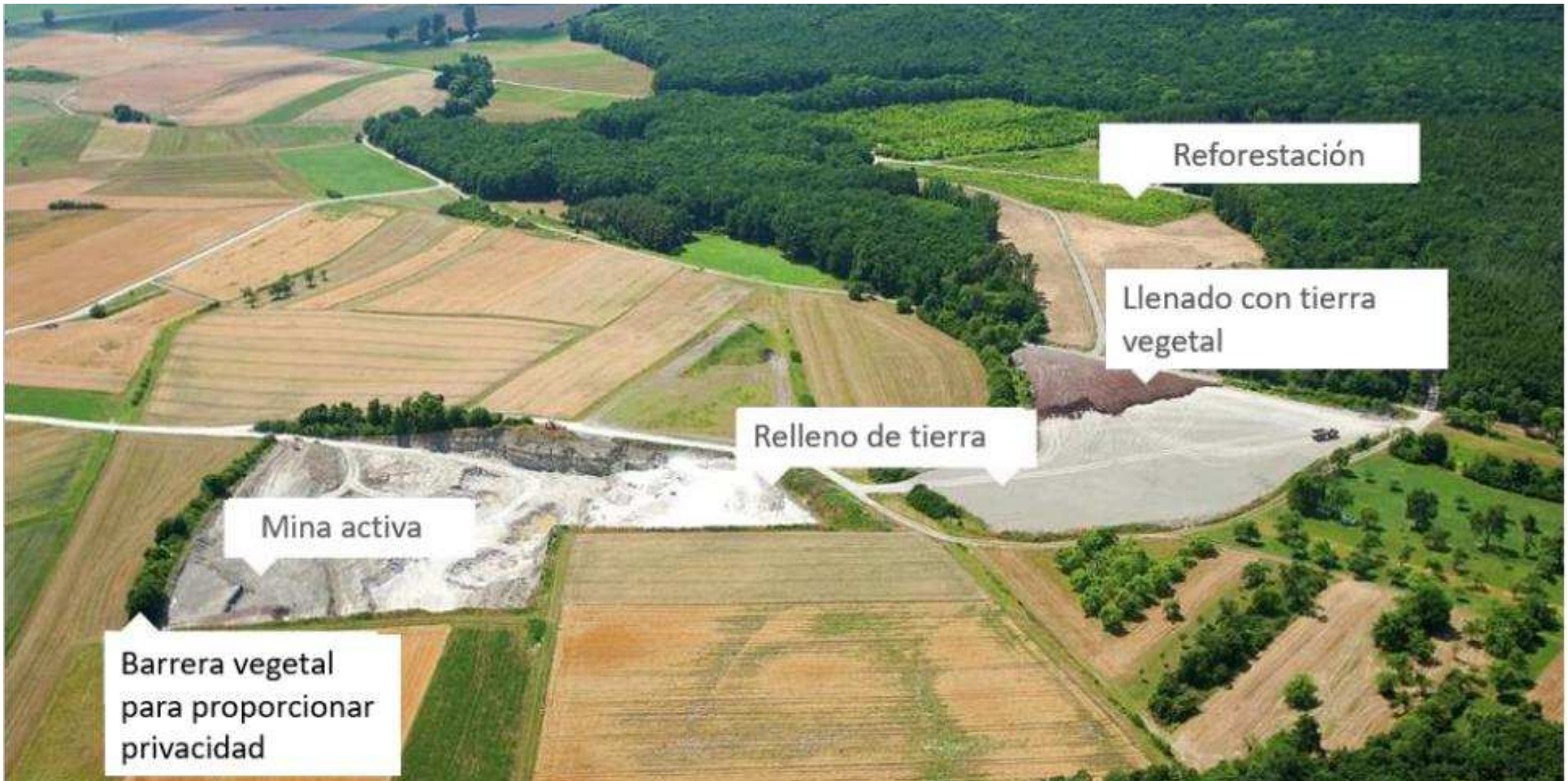
knaufINDUSTRIES

knaufINSULATION

Knauf. Sistemas Placas de Yeso Laminado (PYL)



Knauf. Sistemas Placas de Yeso Laminado (PYL)



De vuelta a la naturaleza. Reforestación de canteras.

Cradle to Cradle

EL YESO

<1,5%

s/ RCD

LA PLACA PYL

>120 000T

Residuos/año

Obra nueva

Cradle to Cradle

“Recycling is detrimental to innovation”

Professor Michael Braungart, inventor of the Cradle to Cradle principle

Cradle to Cradle



- › Agricultura
- › Fertilizantes
- › Cementeras
- › Farmacéuticas
- › Remediadores de suelos contaminados
- › Fabricación placa escayola
- › Placa de yeso laminado

WASTE = FOOD

Cradle to Cradle

Introducción de
placas



Cartón

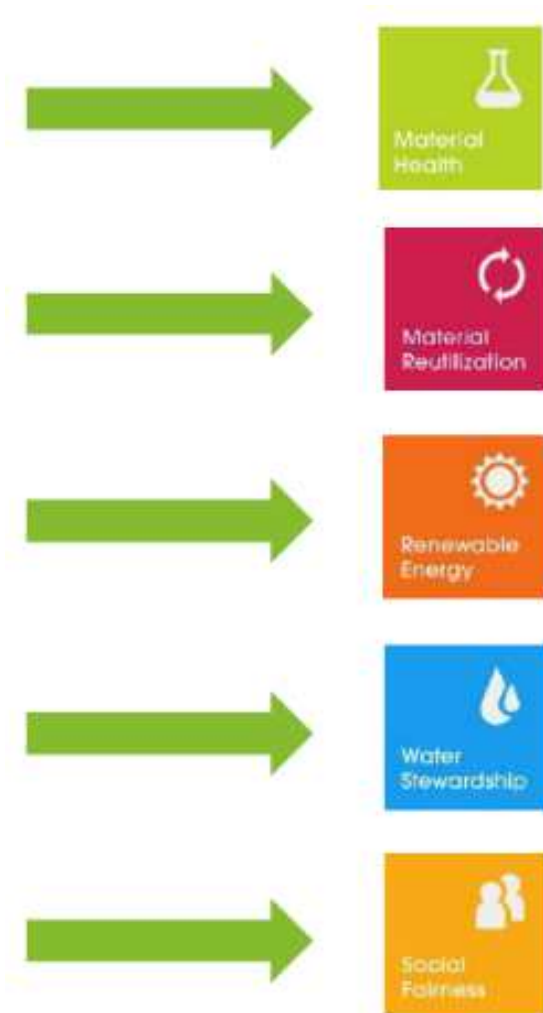


Yeso

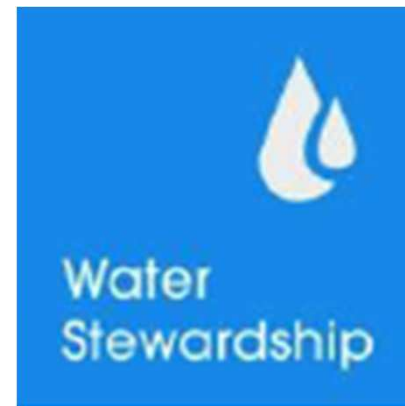


Cradle to Cradle. Proceso Certificado C2C

- › Diseñar con materiales saludables
- › Eliminar el concepto de residuo
- › Producir con energías renovables
- › Proteger el agua como un recurso valioso
- › Responsabilidad y ética



Cradle to Cradle. Certificado C2C



Cradle to Cradle. Certificado C2C



Diseño de **productos saludables** para las personas y el entorno desde la producción hasta la reutilización

Al menos **el 95%** de la fórmula ha sido evaluada

Ninguna de las sustancias químicas que se agregan intencionalmente en los aditivos utilizados ha sido clasificada como **CMR** (toxina cancerígena, mutagénica o reproductiva):



CMR

Carcinogenic

Mutagenic

Reproductive Toxin

Cradle to Cradle. Certificado C2C



El agua como un recurso valioso, fomentando la **gestión efectiva y estratégica** para generar un impacto positivo en el entorno

Las **sustancias químicas relacionadas con el producto y de su proceso se caracterizan y evalúan**. No se vierten a los sistemas de agua porque el efluente se mantiene en un sistema de circuito cerrado

Auditoría anual del agua en el proceso productivo

Cradle to Cradle



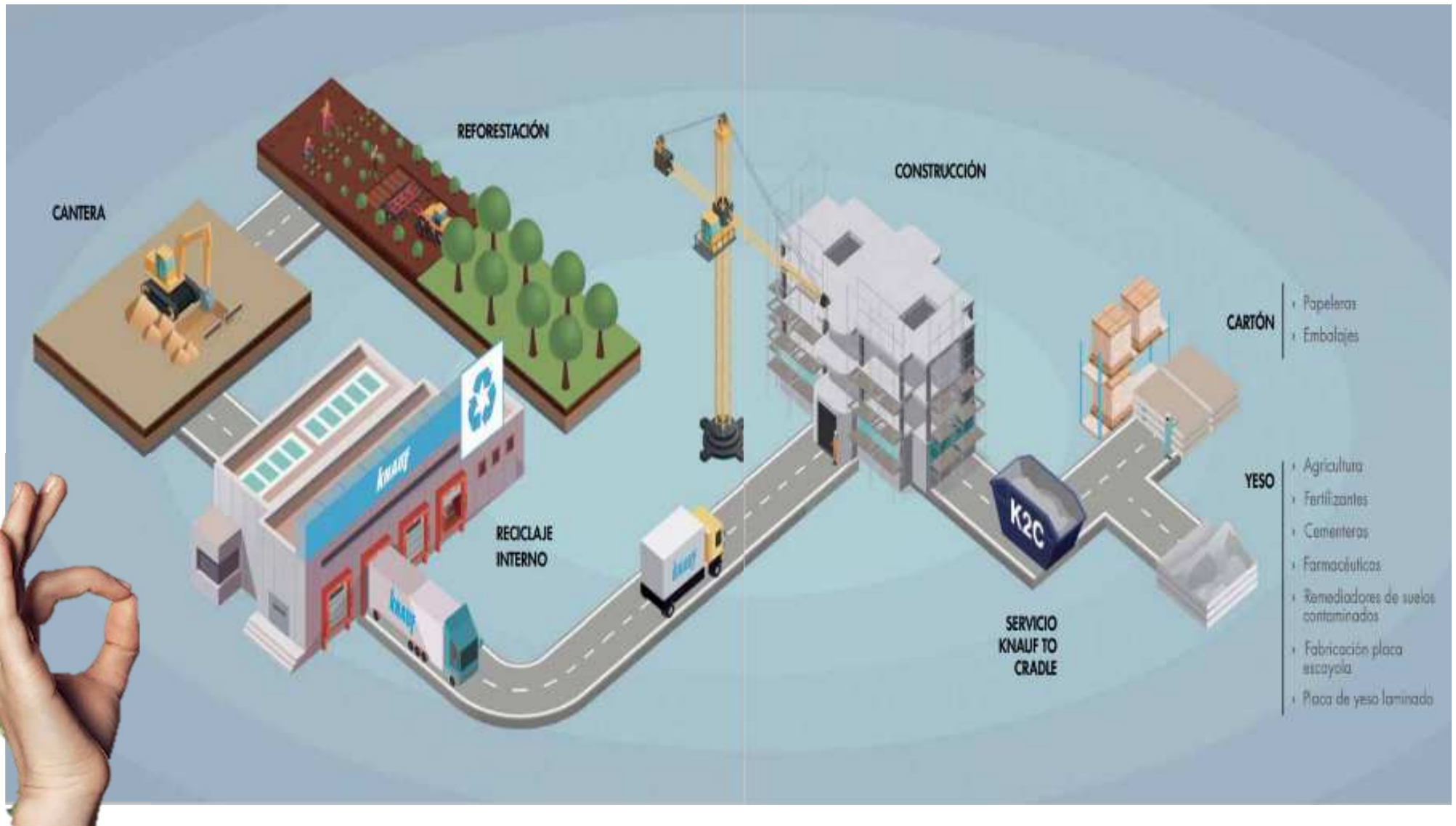
Modelo de aprovechamiento de recursos

Basado en UPCYCLING



Primera placa de yeso laminado certificada C2C Silver

Cradle to Cradle. Cerramos el círculo



¡Gracias!

Pablo Maroto Millán
pablo.maroto@knauf.com

