



ACCIONA

Nuestro vínculo con la naturaleza

Isabel Garro
Global Sustainability Leadership manager

LAS BASES

ACCIONA busca una contribución neta positiva a la biocapacidad del planeta y la aplicación del marco TNFD es una oportunidad para aplicar el proceso de evaluación de riesgos y oportunidades relacionados con la naturaleza en nuestra divulgación corporativa.

PROPÓSITO

Objetivos vinculados a la naturaleza fijados en el PDS de ACCIONA:



2030
No pérdida neta de biodiversidad

2050
Impacto neto positivo en la biodiversidad

El marco del TNFD permitirá a ACCIONA divulgar sus objetivos corporativos mediante el desarrollo de una **Metodología Corporativa**



NUESTRO ENFOQUE

Hemos adaptado el enfoque LEAP propuesto por TNFD en 4 pasos

1. Inicio y localización
2. Evaluación de impactos y dependencias
3. Evaluación de riesgos y definición de estrategias
4. Divulgación y recomendaciones

En estos momentos ACCIONA estamos consolidando los resultados del paso 3

NUESTRO ALCANCE

Hemos seleccionado las actividades más representativas para el piloto TNFD de nuestras principales divisiones



- Infraestructuras vinculadas al transporte



- Energía eólica
- Solar fotovoltaica



- Desalinización

ACTIVIDADES SELECCIONADAS

NUESTRO PILOTO

LOCALIZACIÓN DE LA CONEXIÓN DE ACCIONA CON LA NATURALEZA (PASO 1)

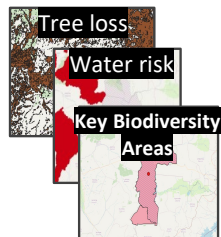
Selección de 4 lugares prioritarios, basados en su alto valor/sensibilidad ambiental, considerando una alta diversidad biológica como punto de partida

INPUT

Datos:

- Coordenadas GPS de todos nuestros activos
- 10 capas de datos externos y de código abierto vinculados a la naturaleza*

	A	B	C	D	E	F
1	Coord	Numero	Nombre	Coord	U	Dir
2	SAM-44	rg45	court	Rio	22,9028	43,2075
3	SAM-44	rg45	court	Rio	22,9028	43,2075
4	SAM-44	rg45	court	Rio	22,9028	43,2075
5	SAM-44	rg45	court	Rio	22,9028	43,2075
6	SAM-44	rg45	court	Rio	22,9028	43,2075
7	SAM-44	rg45	court	Rio	22,9028	43,2075
8	SAM-44	rg45	court	Rio	22,9028	43,2075
9	SAM-44	rg45	court	Rio	22,9028	43,2075
10	SAM-44	rg45	court	Rio	22,9028	43,2075
11	SAM-44	rg45	court	Rio	22,9028	43,2075



Herramientas

- GIS**
- Info. Sectorial sobre impactos y dependencias (base datos ENCORE ***, SBTn, comparativa...)



¿QUÉ HICIMOS?



Para cada una de las 4 actividades, se priorizaron los activos en función de:

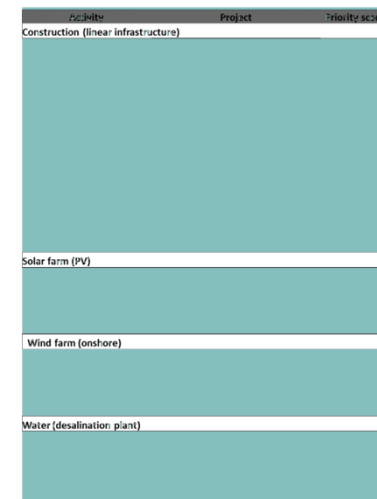
- Análisis espacial** de la intersección de los activos de ACCIONA con las áreas prioritarias relacionadas con la naturaleza.
- Puntuación de los activos** de ACCIONA teniendo en cuenta sus presiones previstas sobre la naturaleza (utilizando coeficientes específicos del sector definidos tras el análisis sectorial).

Seleccionamos los activos con mayor puntuación, tras considerar también:

- **Disponibilidad de datos.**
- **Diversidad:** representación geográfica de los biomas diversos.

OUTPUT

- ✓ Priorización de los activos
- ✓ Selección de 4 activos en los que enfocarse para el paso 2 (*Evaluar*)



*Las capas de información sobre la naturaleza incluyen: i) reparto de biomas y ecosistemas; ii) localización de ecosistemas en riesgo para consideraciones sociales y iii) localización de ecosistemas en riesgo para consideraciones comerciales

** Programas del Sistema de Información Geográfica-pro

*** Base de datos ENCORE , desarrollada por UNEP

LOCALIZACIÓN DE LA CONEXIÓN DE ACCIONA CON LA NATURALEZA (PASO 1)

CONCLUSIONES

- **Impactos directos más materiales que los indirectos**

Se destinan más esfuerzos a su evaluación

- **La construcción de infraestructuras genera presiones más diversas sobre la biodiversidad**

Se requieren más esfuerzos y fuentes de datos para su evaluación

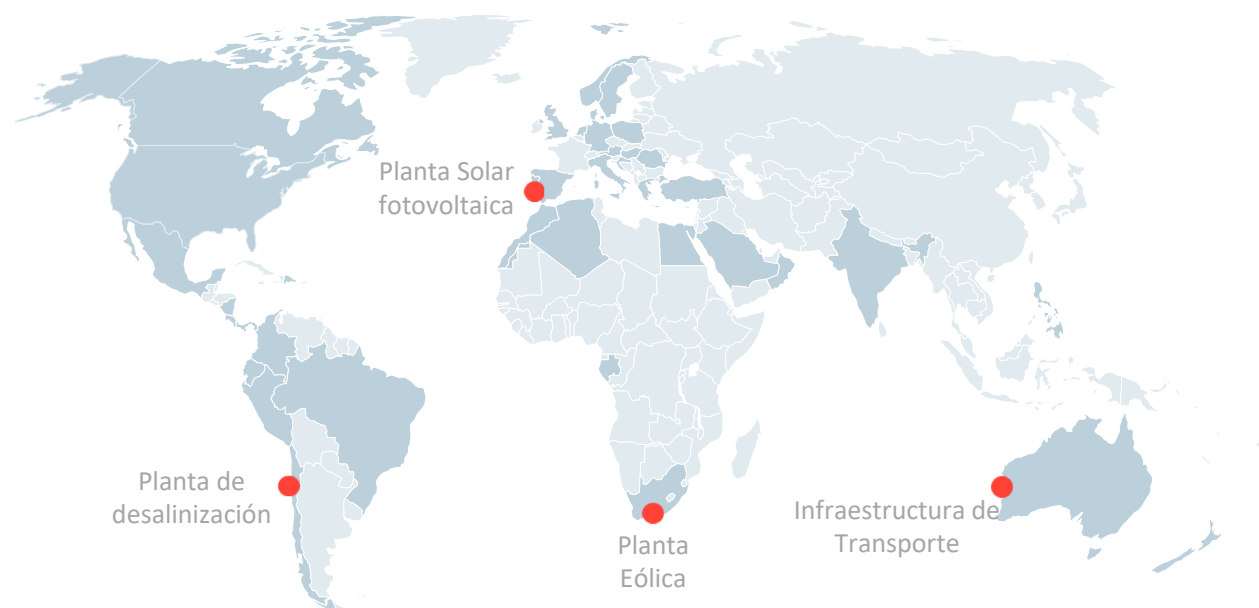
- **Las dependencias son más limitadas y diversificadas**

Deben adoptarse enfoques sectoriales y simplificados

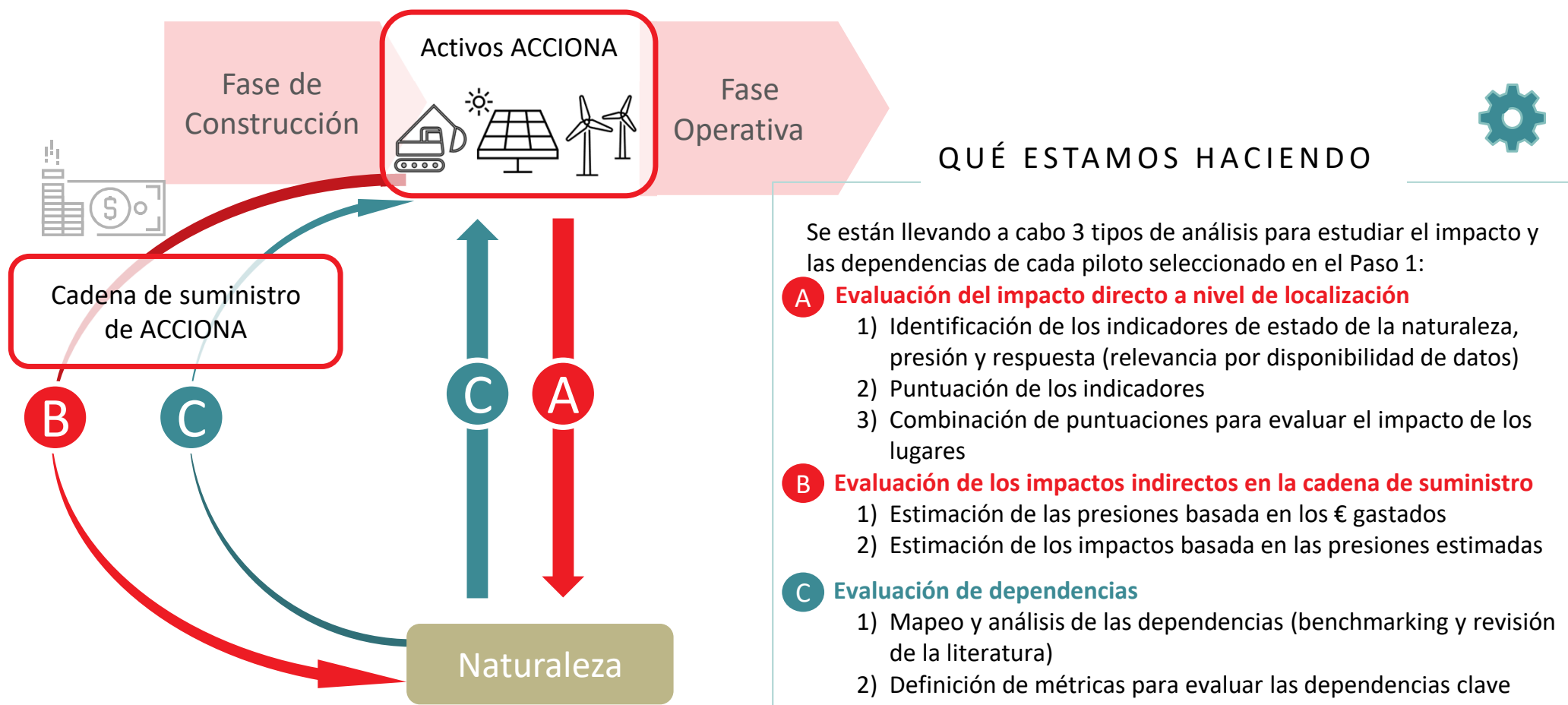
LECCIONES APRENDIDAS

- ✓ El análisis de las conexiones con la naturaleza nos ayudó a identificar los lugares más relevantes para participar en la Etapa 2 (Evaluar), **pero la disponibilidad de datos fue clave para evaluar la viabilidad** de dicho análisis.
- ✓ **Los resultados del análisis sectorial son genéricos** y debían ajustarse a las especificidades de ACCIONA.

Proyectos y lugares prioritarios seleccionados por ACCIONA para el piloto de TNFD



EVALUACIÓN DE IMPACTOS Y DEPENDENCIAS (PASO 2)



EVALUACIÓN DE IMPACTOS Y DEPENDENCIAS (PASO 2)

CONCLUSIONES ANÁLISIS DE IMPACTO

A

Reto - Directo

- Disponibilidad de datos para obtener indicadores del **estado de la naturaleza** para analizar **situación post-Proyecto**.
- La metodología *“Indicadores de la Biodiversidad para impactos en el lugar” (BISI)* se basa en un sector específico.

Solución

- Obtención de datos de la EIA para cuantificar las presiones.
- **Simplificación y adaptación de la metodología** para su aplicación en toda la cartera.

Conclusión

- La EIA no siempre proporciona datos suficientes (en términos de calidad y cantidad)
- Se necesitan **inventarios ecológicos** más específicos

B

Reto - Indirecto

- Sólo se dispone de **datos financieros**
- **El modelo Input-Output** no proporciona estimaciones relevantes sobre el uso del suelo y otras presiones
- El uso de fuentes de datos y herramientas de código abierto es complejo y requiere de experiencia

Solución

- Se pueden utilizar **modelos complementarios**
- **Incorporación de informáticos** al equipo

Conclusión

- Las presiones sobre el uso de la tierra están poco cubiertas por las herramientas del sector agroindustrial
- Necesidad de conocimientos informáticos para ejecutar modelos y explorar conjuntos de datos

ANÁLISIS DE DEPENDENCIAS

C

Reto

- Disponibilidad de datos para medir los cambios en el estado de la naturaleza durante la explotación del lugar
- **No hay una metodología clara** para reportar las dependencias

Solución

- Categorización basada en la **evaluación de la materialidad** teniendo en cuenta la información sectorial, la evaluación comparativa y la bibliografía
- Se usó el **marco recomendado por TNFD**

Conclusión

- Actualmente no existen herramientas o metodologías suficientemente maduras
- Los activos de ACCIONA tienen pocas dependencias de la naturaleza (o menos directas)

ENTENDIENDO RIESGOS Y OPORTUNIDADES (PASO 3)

Los impactos y dependencias de nuestras actividades llevan asociados diversos riesgos y oportunidades que debemos gestionar

INPUT

Datos:

- Resultados de la evaluación de impactos y dependencias
- Bases de datos de riesgos y oportunidades

Marcos de referencia empleados:

- CDSB
- CDP
- EFRAG
- TNFD
- Capital natural Protocol

¿QUÉ HICIMOS?

¿Cuáles son los riesgos vinculados a la naturaleza de ACCIONA?

- | | | | |
|---|---|---|---------------------------------|
| 1 | Identificación de riesgos | 3 | Evaluar la materialidad |
| 2 | Reconocimiento del esfuerzo actual para la gestión de cada riesgo | 4 | Identificación de oportunidades |

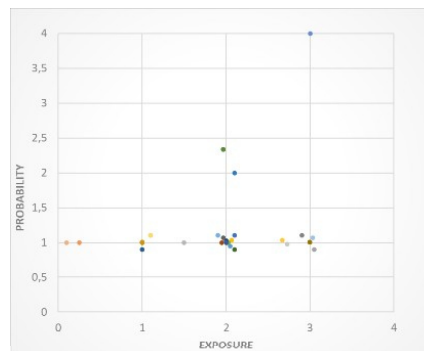
Base de datos para valorar los riesgos a dos niveles: Físicos (dependencias) y de transición (impactos).

Risk family	NATURE RELATED RISK	FINANCIAL IMPACT
Physical	Global loss of biodiversity lead to greater vulnerability to extreme weather conditions	Increased costs due to interruption of operations, and reduced asset value
	Reduction in vegetation cover, leading to greater vulnerability to extreme weather conditions	Increased costs due to interruption of operations, including reduced productivity and natural-disasters
	Reduction in vegetation cover, reducing its shelter, buffer and mitigation effects against flood and storm	Increased capital expenditure on adaptation, e.g. protection against floods
	Reduction of vegetation cover around the site, leading to an increased risk of mass destabilization and erosion	Increased capital expenditure on infrastructure repair
	Loss of soil permeability around the site, leading to an increased risk of mass destabilization and erosion	Increased capital expenditure on infrastructure repair
Transition	Change in the topography of the site, leading to an increased risk of mass destabilization and erosion	Increased capital expenditure on infrastructure repair
	Changes in legal liability for natural capital impacts	Increased legal costs (e.g., fines, penalties, compensation)
	Changes on license fees/taxes of natural resources (e.g., higher charges for extracting ground water) or non-compliance with legislation on the use of this sources/ ecosystems	Increased costs due to new fees and taxes
	Enhanced reporting obligations on biodiversity, ecosystems and related services	Increased capital expenditure in human resources and technology
	Stakeholders' (e.g. communities, activists, stockholders) perceptions, concerns and pressure related to the organization's impacts on and management of biodiversity leading to extra costs	Increased security costs due to social conflict over resources with other stakeholders
	Difficulty access to raw materials needed to meet future deployment targets for renewable energy technologies, such as rare earths metals (e.g. dysprosium) used in permanent magnets-based win turbines	Increased costs related to the rise of prices or to substituting existing products/services

ENTENDIENDO RIESGOS Y OPORTUNIDADES (PASO 3)

OUTPUT

- ✓ Cálculo de la **exposición y probabilidad** por cada riesgo identificado a corto, medio y largo plazo
- ✓ Identificación de las numerosas oportunidades de la gestión de riesgos vinculados a la naturaleza



Opportunity	Estimated potential outcome for our client	Estimated potential outcome for nature
1. Access new and emerging markets (nature-positive infrastructure, nature as infrastructure and compact built environment)	●	●
2. Increase in the demand for the following our client business areas (circular economy, urban ecosystem, ecosystem restorations)	●	●
3. Certification for projects/products/services (green building certification, FSC or PEFC certification for wood products)	●	●
4. Access nature-related green funds, bonds or loans	●	●
5. Resource-efficient and circular models of production (reuse of building materials and asphalt, increased efficiency, reduced resource extraction, pollution and waste)	●	●
6. Actions that improve other regulating and maintenance ecosystem services the organization depends on	●	●

