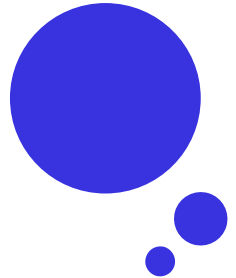


# Acciones urbanas innovadoras para la detección de la pobreza energética

Marta García París

CONAMA, Nov 2022



EPIU  
Getafe  
Hogares  
saludables



EU  
Energy Poverty  
Advisory Hub

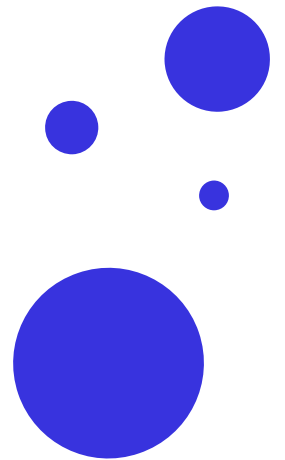
ecoserveis





**Somos una consultora  
estratégica y de  
innovación sin ánimo de  
lucro especializada  
en energía-sociedad.**

Trabajamos desde 1992 para acercar la energía a la sociedad, promoviendo **modelo energético justo y sostenible**. Identificamos las necesidades energéticas de la sociedad, aportamos soluciones y construimos puentes entre la ciudadanía y la tecnología, el mercado, la investigación y la innovación.



# ECOSERVEIS AND THE DEFENSE OF ENERGY RIGHTS



## DIAGNOSIS

We carry out diagnoses on energy vulnerability at all levels (municipal, regional or district) which help us start from a more intensive knowledge base to create planning and actions adapted to the reality of the territory.



## PLANNING AND STRATEGY

All the diagnoses provide the basis for an approach and planning strategy. We provide support in the design of local, regional, national and international strategies to fight energy poverty.



## ACTION

### TRAINING

We carry out specialized and informative training on energy from a technical, consumer and health perspective addressed to professionals, people in vulnerable situations and citizens in general.

### ENERGY INTERVENTIONS

Attention to people in vulnerable situations is basic for them to be empowered in energy use. We carry out audits adapted to the municipal Reality:

- 1 or more home visits.
- Option to monitor energy and comfort (temperature and humidity measurements).

### SUPPORT TO THE LOCAL WORLD

We provide technical support, consultancy, advice and coordination of municipal services in the field of energy in general and energy rights in particular.



## EVALUATION

Knowing the impact of the initiatives is essential. We evaluate the technical and social impact of projects and services once they have been completed in order to assess their replicability in the territory and to offer guarantees on whether the actions carried out are effective in combating energy poverty.

## COMMUNICATION

...ure of all phases of the  
...ion process of  
... services.

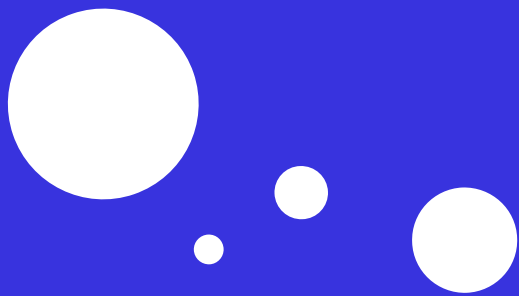


We plan and run campaigns, create content and multi-platform material.



We address beneficiaries and other public entities interested in replicating the actions.

El abordaje de la pobreza energética se ha abordado desde la innovación







**pobreza energética**  
Search term

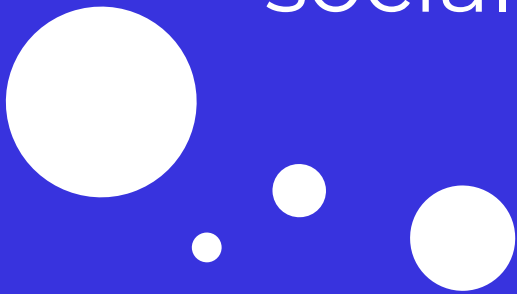
+ Compare

Spain ▾ 2004 - present ▾ All categories ▾ Web Search ▾

Interest over time ?



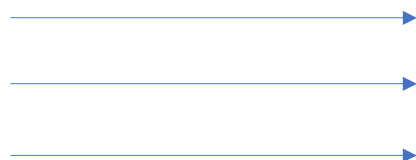
Primer reto: Identificar y reconocer la  
pobreza energética como prioridad  
social







2006-2009



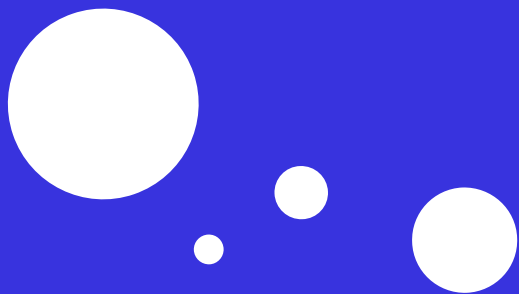
- Identificación de la PE/Reconocimiento
- Primer análisis de indicadores en España
- Dudas abordaje



Estudio indicadores.



Segundo reto: Identificar las  
situaciones de pobreza energética



# Diagnósticos de pobreza energética territorial

Energy Poverty Advisory Hub

**EU**  
**Energy Poverty**  
Advisory Hub



[www.energypoverty.eu](http://www.energypoverty.eu)



1

Servicios sociales, SAD y otros identificadores públicos

2

Servicios de emergencia

3

Tejido social y empresarial



## EPIU: Energy Poverty Intelligent Unit

Identificar la pobreza energética oculta a través de IoT e IA



**EPIU Getafe**  
Hogares saludables



This project is co-financed by the European Regional Development Fund (ERDF) through the Urban Innovative Actions Initiative.  
The content of this publication reflects only the views of the author. The managing authority of the programme is not liable for how this information may be used.

# Resiliencia climática y personas en situación de vulnerabilidad

Pobreza energética de verano: Cooltorise

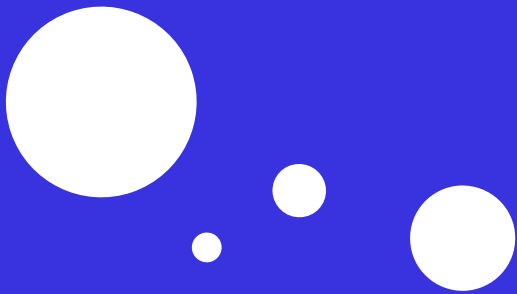


Financiado por



Horizon 2020

Tercer reto: Gestionar las  
situaciones de pobreza energética



# Puntos de Asesoramiento Energético

Uno de los múltiples ejemplos: Barcelona

Servicio universal

10 oficinas

3 ejes: información/asesoramiento

Comunitario

Inserción laboral (peer to peer)



	2017	2018	2019	2020	*COVID19
PERSONES ATESES PER PAEs	23.231	33.434	31.569	33.641	26.976
LLARS ATESES	8.462	13.301	12.079	13.355	10.259



Programa de:  
**Ajuntament de Barcelona**

Coordinat per:

Executat en el territori per:





# Inserción laboral de mujeres en situación de vulnerabilidad en el sector energético

## El proyecto “Renovant Energies”

Plan de inserción laboral en el sector energético dirigidos a mujeres fuera de los circuitos de trabajo formalmente asalariado.

Un projecte de:



Amb el suport de:



# RENOVANT ENERGIES

Dones impulsant la transició energètica



## Programas de formación a agentes multiplicadores



# Nuevos retos: Transición energética justa






# Barreras

- Falta de acceso a la información (procedimientos complejos, lenguaje, info asimétrica...)
- Barrera financiera (dificultad de acceso al crédito)
- Límite de acceso a subvenciones EERR ( p.e impacto IRPF, no acceso a bonificaciones que ya se obtienen por otros motivos)
- Patrones de propietario
- Condiciones de los hogares ( p.e poco acceso a cubierta)

# Iniciativas que promueven la participación de los colectivos en situación de vulnerabilidad en instalaciones de energías renovables y comunidades energéticas


## “Energía solar per tothom” y Sun4All

**1**




Solar panels are installed at a site in your community.

**2**




The clean energy is then fed into the local power grid.

**3**




You continue to get electricity from your utility, with no need to install or maintain panels on your home or property.

**4**














As a program participant, you receive credits on your electricity bill at no cost to you.

Decàleg per a desenvolupar un projecte de participació de col·lectius en situació de vulnerabilitat en instal·lacions renovables



### Energia Solar per a tothom

-  Seleccioneu les instal·lacions d'energies renovables que seran compartides amb les persones beneficiàries.
-  Seleccioneu les famílies en situació de vulnerabilitat que participaran al projecte. Es recomana fer-ho amb el suport de Serveis socials i buscar un grup heterogeni.
-  Feu una prospecció d'entitats locals que puguin col·laborar en el programa d'activitats.
-  Dissenyeu un programa d'activitats per fomentar la cohesió social entre les famílies i per altra banda la sensibilització i l'apoderament en energia i usos domèstics. Recomana una freqüència d'una activitat al mes.
-  Reuniu-vos amb les famílies per decidir col·lectivament quin canal de comunicació voleu fer servir al llarg del projecte per intercanviar informació.
-  Plantegeu si hi ha la possibilitat d'oferir assessorament a les famílies respecte els seus subministraments de la llar durant el projecte. En cas d'haver-n'hi, implicar el punt d'assessorament energètic del municipi.
-  Descarregueu-vos l'eina de repartiment i decidiu quins criteris voleu aplicar i com es ponderaran.
-  Plantegeu quin mecanisme administratiu pot ser més efectiu per fer l'ingrés a les famílies. A la prova pilot, s'han transferit els ingressos provinents de la generació fotovoltaica des del departament titular de la instal·lació cap a Serveis Socials, i des d'allà cap a les famílies.
-  Busqueu l'equip tècnic que podrà desenvolupar el projecte. Es pot plantejar com una iniciativa amb continuïtat que vagi rotant les famílies que hi participen cada any i, si té èxit, utilitzar més instal·lacions i crear un grup de famílies major (o varis grups).
-  Planifiquen una estratègia de comunicació. Informeu a la població i a altres municipis d'aquesta iniciativa que fomenta la transició energètica inclusiva i redueix els casos de pobresa energètica.



Descarregueu-vos l'eina de repartiment i decidiu quins criteris voleu aplicar i com es ponderaran.

**Energia solar per a tothom**

ecoserveis

Osona Acció Social  
Creació d'Osona de Serveis Socials

Conseil Comarcal de l'Osona

Ampliació del projecte de  
Fundació "La Caixa"

# Mecanismos de financiación alternativos para usuarios en situación de vulnerabilidad

## Comunidades autofinanciadas



- Metodología muy extendida alrededor del mundo
- Caja de resistencia
- Foco energía



Cofinanciado por





# Gracias!

Marta García París  
marta@ecoserveis.net



ecoserveis