

Congreso Nacional del Medio Ambiente  
Madrid del 31 de mayo al 03 de junio de 2021

# Situación de la movilidad en España

**Rocío Báguena Rodríguez**  
*Directora de la División de Estudios  
y Tecnología del Transporte*

**Movilidad obligada**  
#conama2020



GOBIERNO  
DE ESPAÑA

MINISTERIO  
DE TRANSPORTES, MOVILIDAD  
Y AGENDA URBANA



- 01** Introducción y contexto
- 02** Impacto de la pandemia en la movilidad
- 03** Impacto en el transporte de viajeros
- 04** Análisis y situación actual
- 05** Reflexiones post COVID

# 01

## INTRODUCCIÓN Y OBJETO

## Introducción y contexto

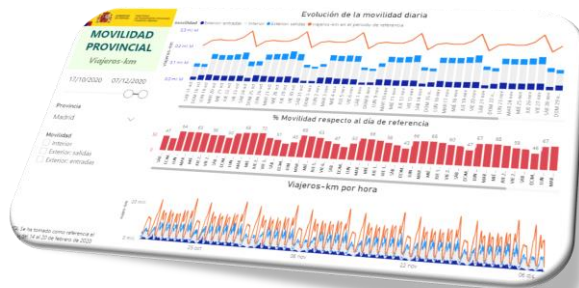
- ✓ La gestión de la pandemia, ha obligado a implementar **situaciones excepcionales de movilidad restringida; 2 estados de alarma** de ámbito nacional.
- ✓ Además, **medidas en distintos ámbitos:** laboral, académico y otros: teletrabajo, flexibilización de horarios, educación online, telemedicina, etc.
- ✓ Adicionalmente, **medidas de prevención** adoptadas por la población.

La movilidad y la actividad del transporte se han visto muy afectados durante la pandemia. No sólo se han adoptado medidas restrictivas de la movilidad, sino también en el ámbito del transporte: de protección y prevención, sobre la oferta, de información y comunicación, de gestión de demanda, para asegurar abastecimiento, etc.

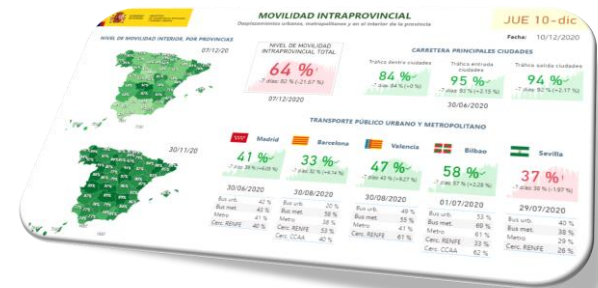
- ➡ En este contexto, la movilidad y el transporte han adquirido un protagonismo sin precedentes.

## Introducción y contexto

Adicionalmente, desde el MITMA ha sido necesario **implementar sistemas y herramientas para contar con datos y análisis rigurosos sobre la evolución de la movilidad**



[www.mitma.es](http://www.mitma.es)



### Triple objetivo:

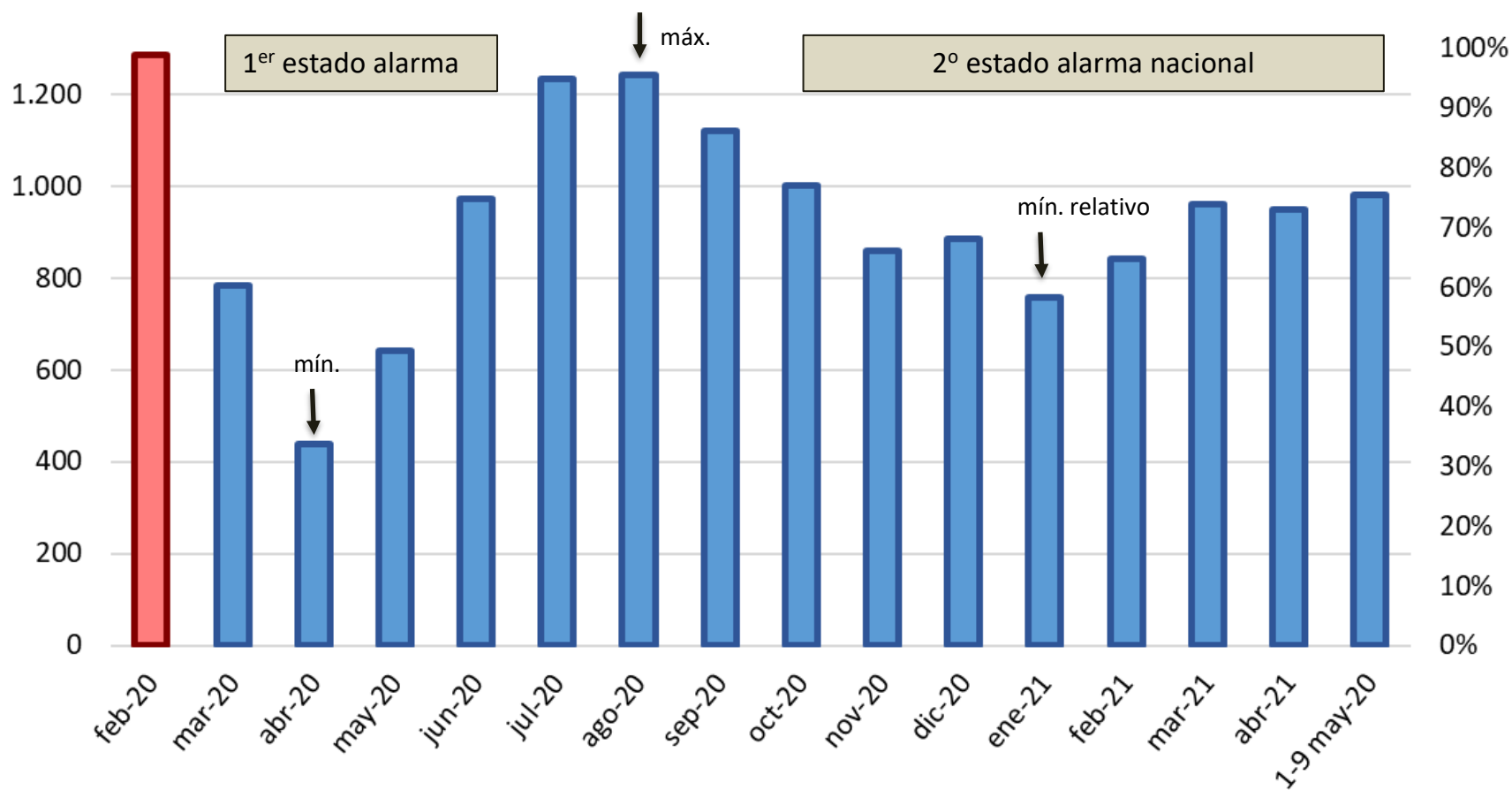
- ✓ Evaluar el **efecto de las medidas** de restricción de la movilidad.
- ✓ Generar **información útil para la toma de decisiones**.
- ✓ Generar **información útil para otros análisis y estudios** de interés, como investigaciones en el ámbito epidemiológico.

# 02

## IMPACTO DE LA PANDEMIA EN LA MOVILIDAD

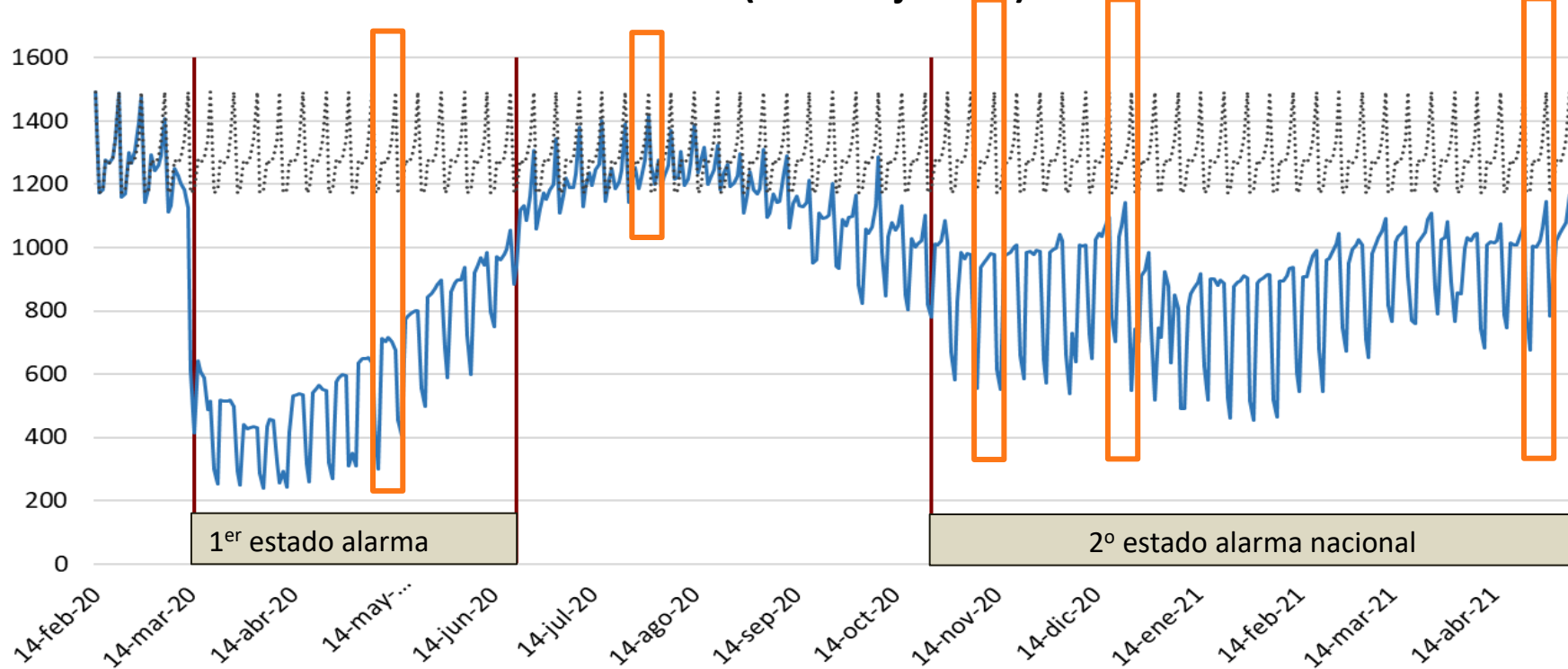
## Impacto de la pandemia en la movilidad

### Evolución movilidad media diaria del mes (millones viajes-km) y % sobre referencia



## Impacto de la pandemia en la movilidad

### Evolución diaria de la movilidad nacional (mill. viajes-km)

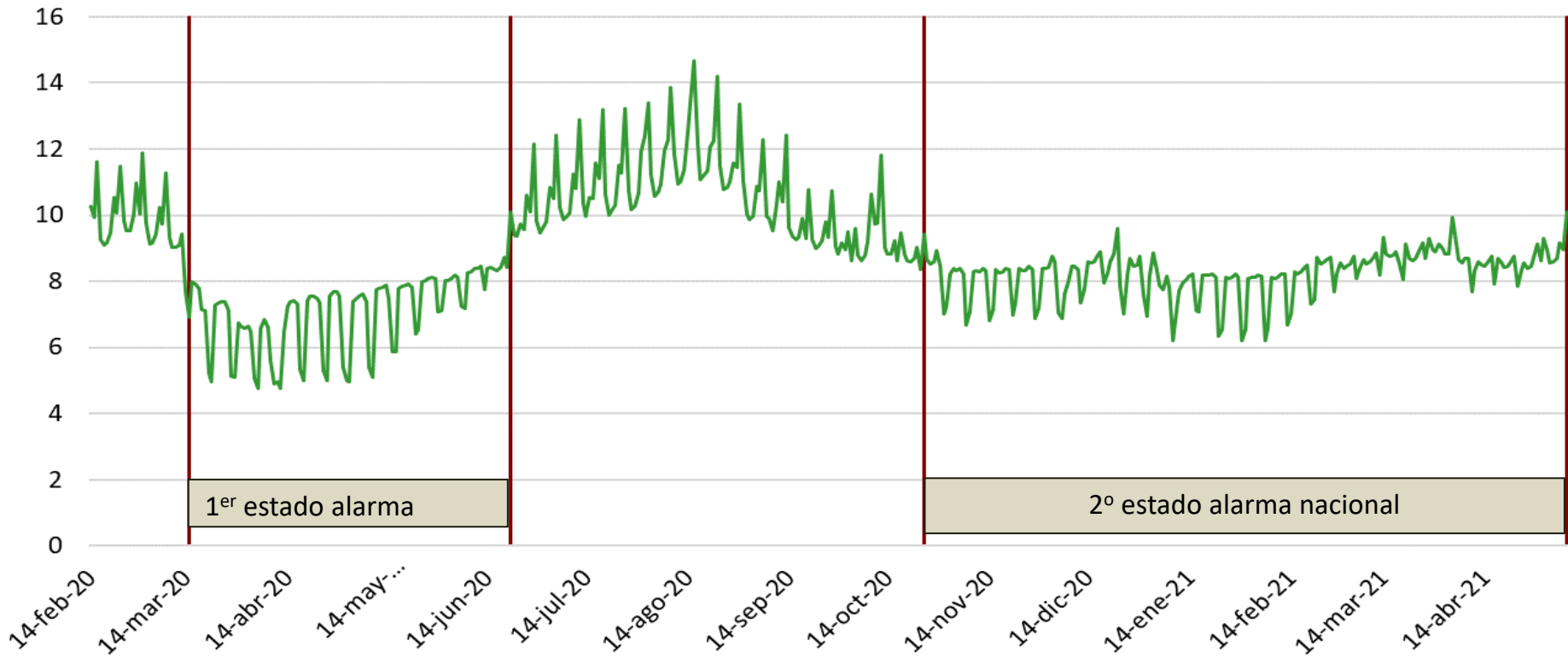


- ✓ Se ha observado una gran **reducción de la movilidad**, especialmente durante la fase de mayor confinamiento, y en mayor medida en la **movilidad de fin de semana**. También cambia el **patrón horario** de movilidad.
- ✓ El grado de afección a la movilidad ha sido y es diferente según territorios, con **mayor incidencia en las ciudades más grandes del país**, y en la **movilidad interprovincial**.



## Impacto de la pandemia en la movilidad

### Evolución distancia media de viaje (km)



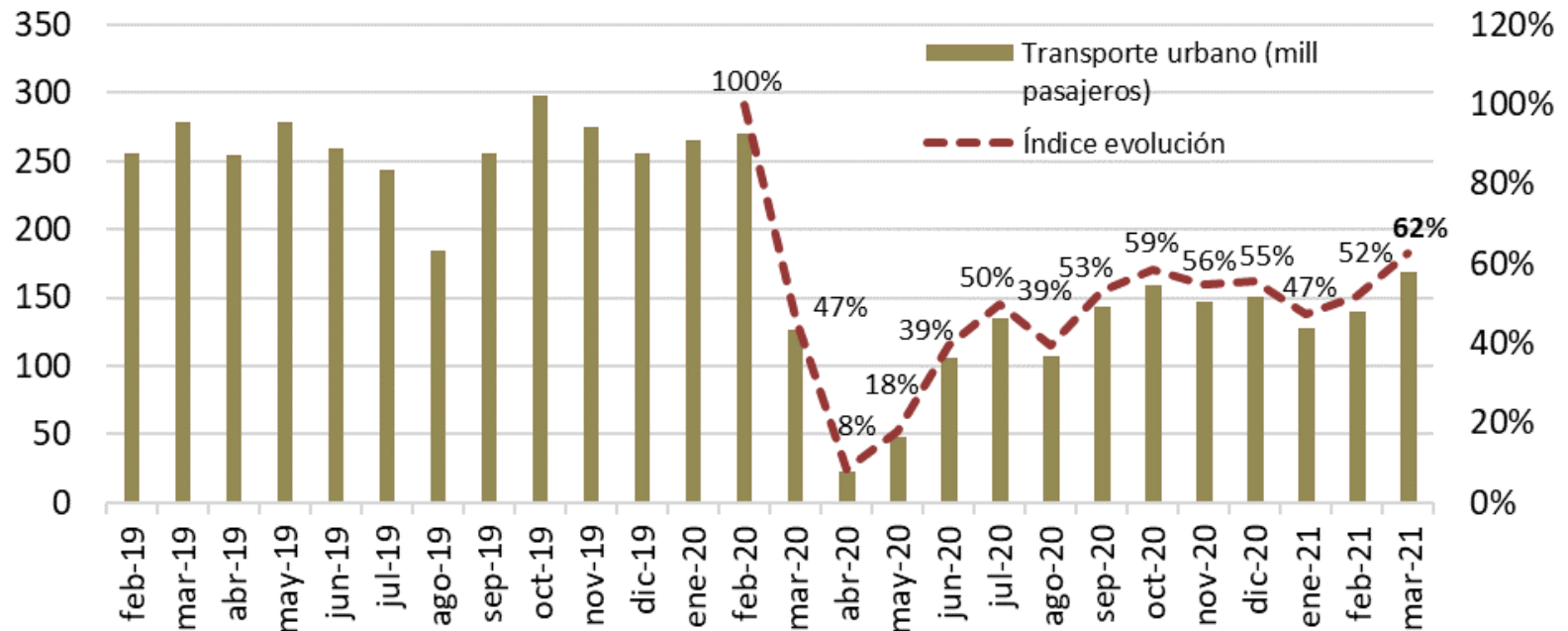
- ✓ Afeción a la distancia media de los viajes, que también se ve modificada en función del día de la semana.

# 03

## IMPACTO EN EL TRANSPORTE DE VIAJEROS

## Impacto en el transporte de viajeros

### Evolución transporte urbano (autobús y metro)

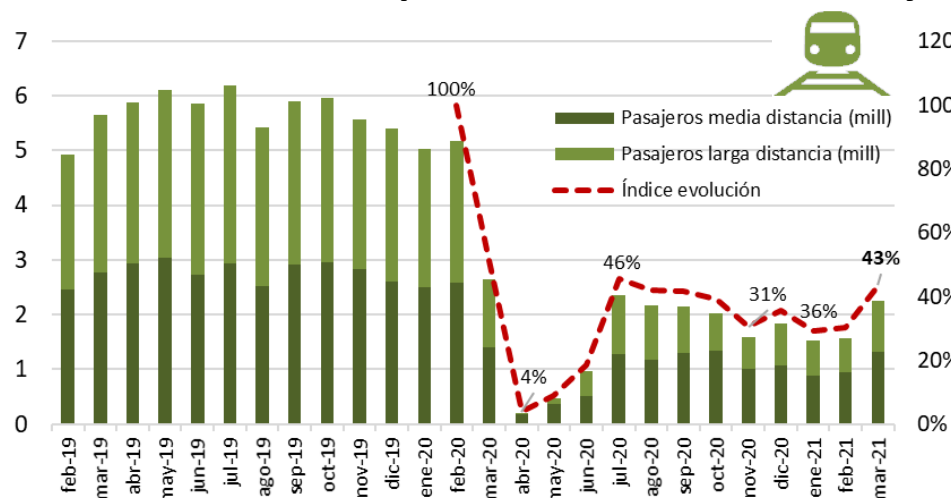


Fuente: INE (Estadística transporte viajeros)

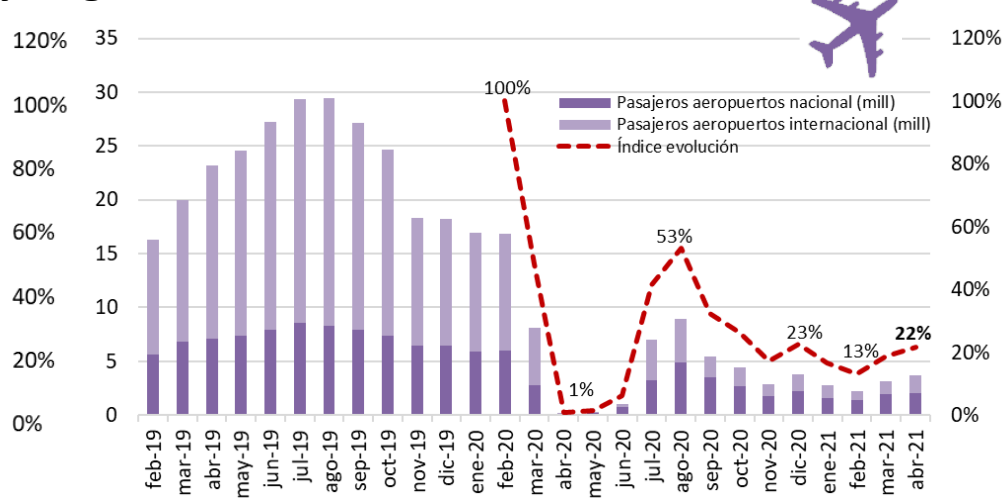
- Gran impacto en el transporte público urbano
- ¿Uso vehículo privado? ¿Movilidad activa?

## Impacto en el transporte de viajeros

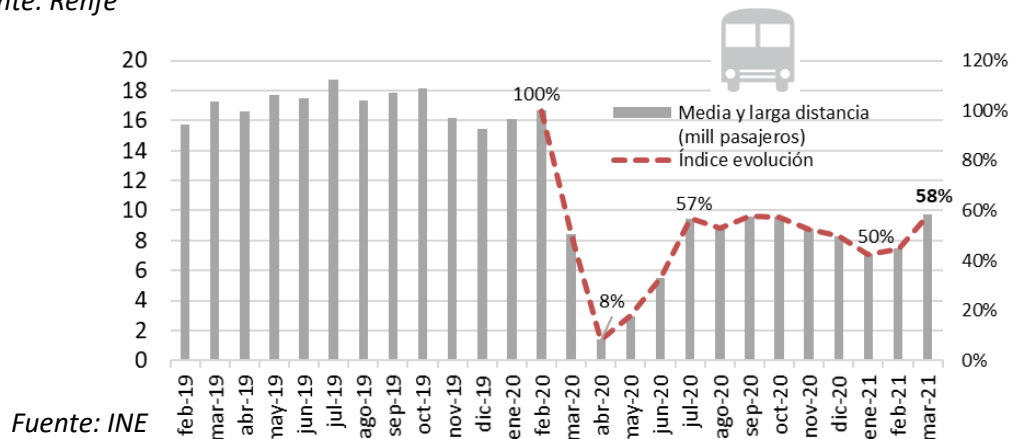
### Evolución transporte interurbano media y larga distancia e internacional



Fuente: Renfe



Fuente: AENA



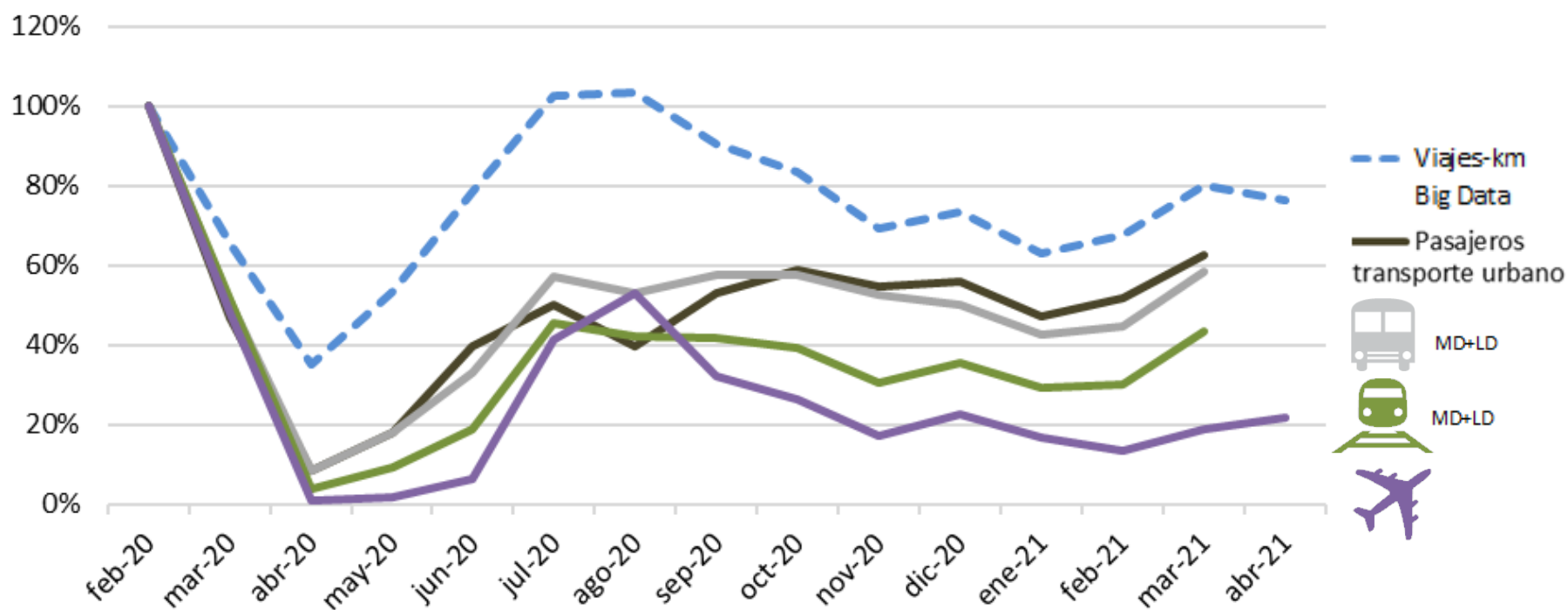
Fuente: INE

- Gran impacto en el transporte interurbano
- Especialmente en el modo aéreo, con mayor tráfico internacional

# 04 ANÁLISIS Y SITUACIÓN ACTUAL

## Análisis y situación actual

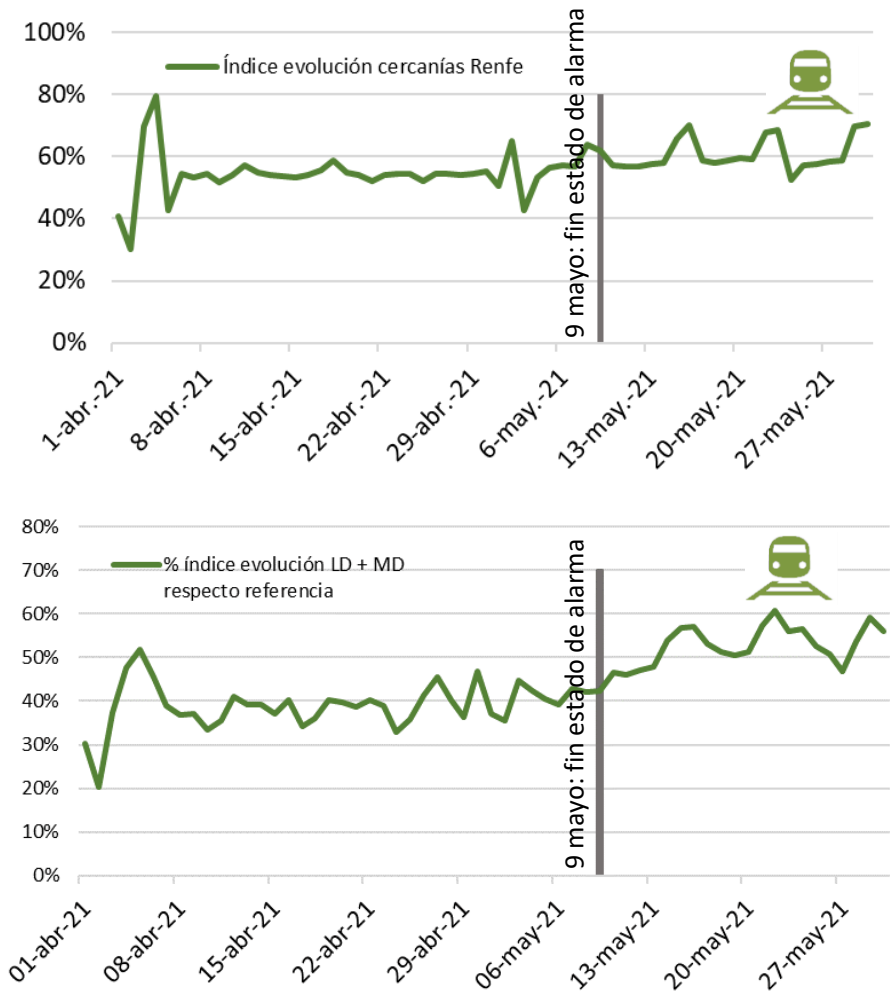
### Comparativa evolución relativa



## Análisis y situación actual

### Situación actual

- Actualmente, tras la finalización del estado de alarma, se observa un **aumento de la movilidad** en:
  - **Cercanías Renfe**
  - **Autobús interurbano** concesiones estatales.
  - **Media y larga distancia Renfe**
  - **Operaciones aeronaves** en aeropuertos Aena



**05**

**REFLEXIONES POST COVID**



## Reflexiones post COVID

### TENDENCIAS PRE-COVID

<b>Digitalización</b>	Teletrabajo
	Educación no presencial
	Comercio electrónico
	Servicios online
<b>Nuevas pautas de consumo</b>	Economía colaborativa
	Uso vs propiedad

**Crecimiento población ciudades**

**Sostenibilidad ambiental**

**Globalización**

**Expansión y crecimiento económico**



### SITUACIÓN POST-COVID

Teletrabajo	<b>Digitalización</b>
Educación no presencial	
Comercio electrónico	
Servicios online	
Economía colaborativa	<b>Nuevas pautas de consumo</b>
Uso vs propiedad	

**Ralentización crec. población ciudades**

**Sostenibilidad ambiental**

**Proteccionismo**

**Recuperación económica**

**CONAMA 2020**

Congreso Nacional del Medio Ambiente. #Conama2020



# ¡Gracias!

#conama2020