

Congreso Nacional del Medio Ambiente
Madrid del 31 de mayo al 03 de junio de 2021

¿EDUCACIÓN AMBIENTAL EN TWITCH? EN PLAN PLANETA

Alfonso Peña Rotella
ST-54 Educación Ambiental
#conama2020



01

**¿POR QUÉ TWITCH? ¿CON
YOUTUBE NO ES SUFICIENTE?**

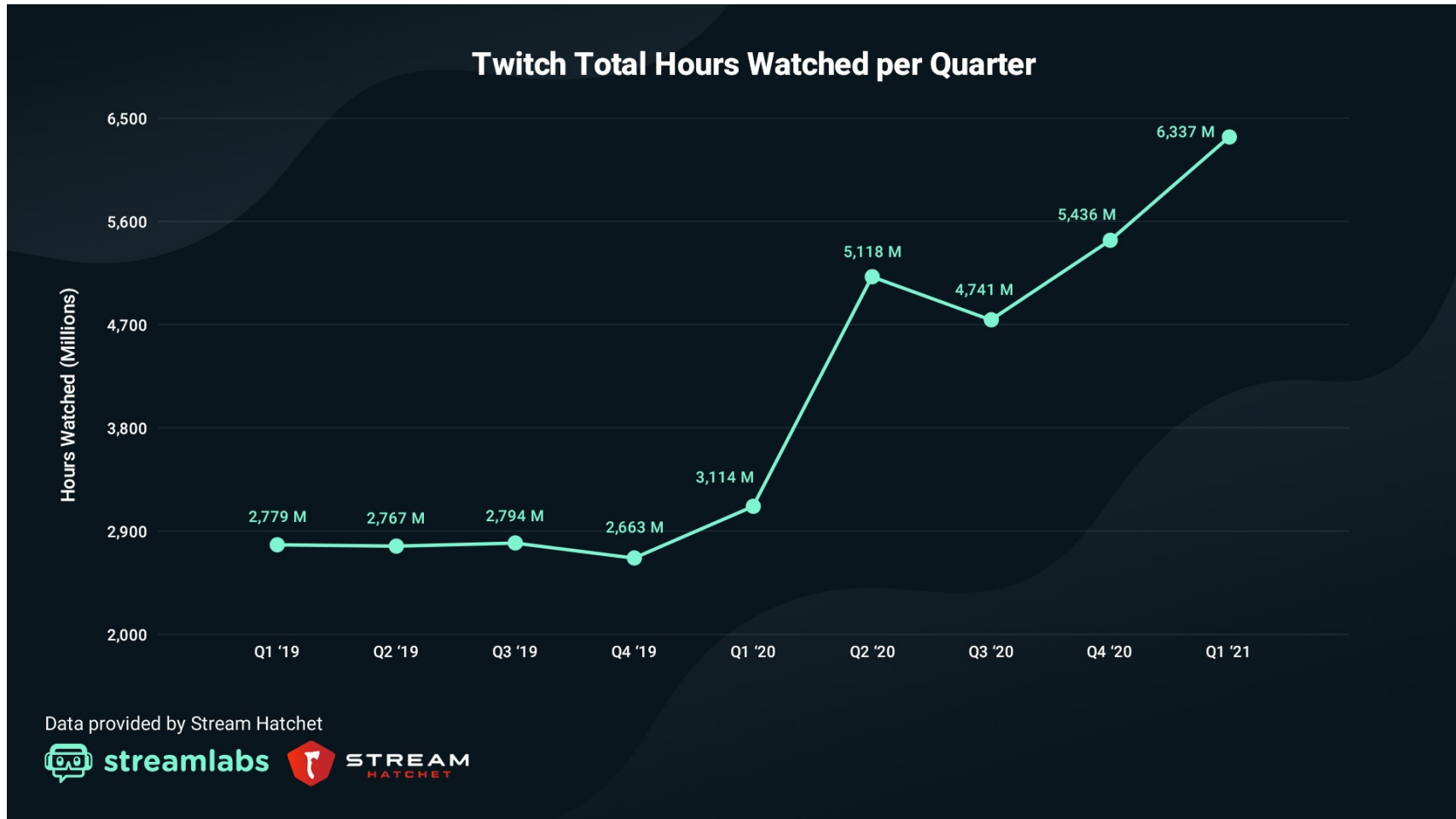
¿Por qué Twitch estando Youtube?

- Twitch está pensado para **emitir en directo** y para **interaccionar con la comunidad** (chat más interactivo, gamificación...).
- Youtube da la posibilidad colocar de forma ordenada contenidos más trabajados y de calidad (edición más cuidada, listas de reproducción).
- No son excluyentes. Son compatibles.

¿Por qué Twitch estando Youtube? Si pensamos en un público objetivo joven...

- Más de la mitad de los usuarios que utilizan Twitch tienen entre 18 y 34 años. Y el 14% entre 13 y 17 años.
- Twitch se posiciona como líder entre las distintas redes sociales por su tiempo medio de uso: 1 hora 40 minutos
- Los streamers grandes se están decantando por Twitch cada vez más, arrastrando a usuarios a esta plataforma.

¿Por qué Twitch estando Youtube? Si pensamos en un público objetivo joven...

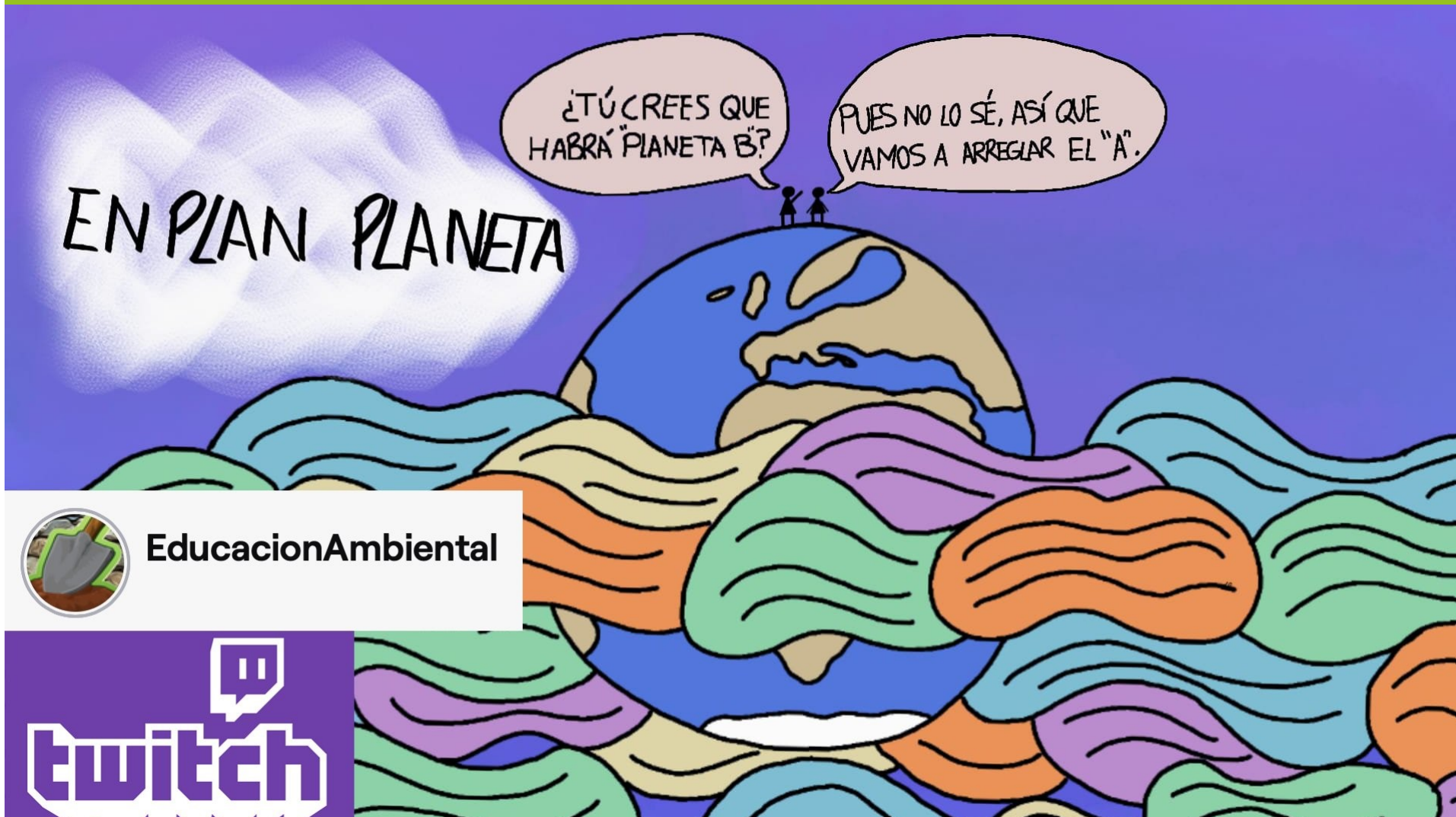


¿Por qué Twitch estando Youtube? Si pensamos en un público objetivo joven...

- Twitch como plataforma que en su origen orientada fundamentalmente para juegos
- En la actualidad muchísimas temáticas: música, ciencia y tecnología, charla de temas variados...
- ¿Y la Educación Ambiental? ¿Podría tener cabida?

02 ¿QUÉ ES EN PLAN PLANETA?

En Plan Planeta



En Plan Planeta

- <https://www.twitch.tv/educacionambiental>
- Plan Planeta es el primer programa del canal de Twitch de Educación Ambiental
 - ✓ Dirigido a gente joven
 - ✓ Concebido como punto de encuentro de personas interesadas en conseguir un mundo más sostenible, un planeta más habitable y una sociedad más justa.
 - ✓ Dando información rigurosa y de calidad, fomentando el espíritu crítico e invitando a la acción.

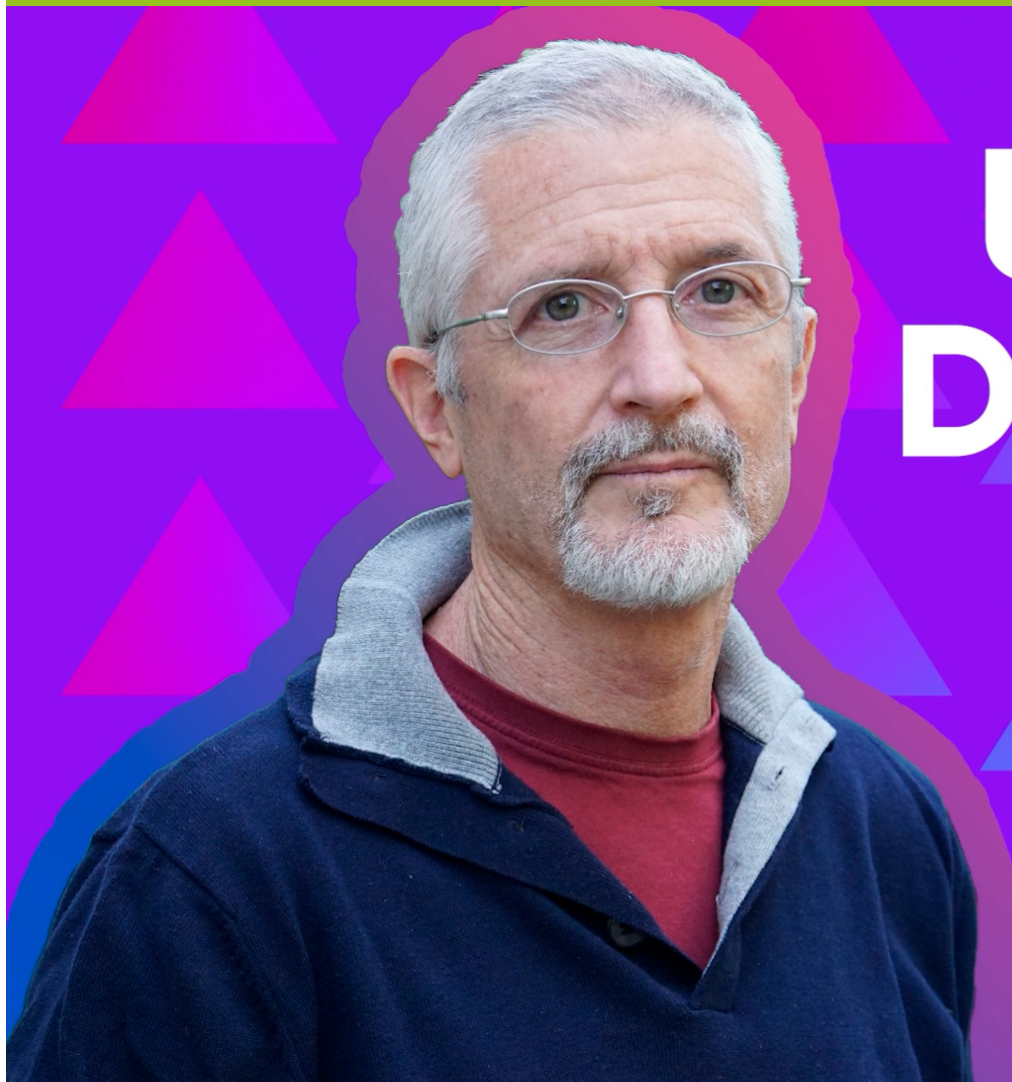
03 ¿QUÉ FORMATO TIENE
EN PLAN PLANETA?

En Plan Planeta

- Secciones muy variadas:
 - ✓ De temas de interés: Atractivas
 - ✓ Corta duración (10 minutos máximo): Dinamismo
 - ✓ Participación de varias personas de perfiles diversos
 - ✓ Una hora y media de duración cada día (de 19:00 a 20:30)
 - ✓ 4 emisiones piloto: viernes 7 y 21 de mayo; 4 y 18 de junio.

- Buscando mucha interacción con el público
 - ✓ Chat
 - ✓ Juegos conjuntos

En Plan Planeta



UN POCO DE CIENCIA MOLA

CON
FERNANDO
VALLADARES

En Plan Planeta

UN POCO DE CIENCIA MOLA

CON
ISABEL
MORENO



En Plan Planeta

**ECO
MOVIDAS**

**CON
ALBERTO
VIZCAINO**



En Plan Planeta



EMPRESAS SOSTENIBLES

CON
ADRIANA
URIBESALGO

En Plan Planeta



¡NATURALMENTE!

**CON
JESÚS
GARCÍA**

En Plan Planeta

ECOTIPS

CON
MARTA
LÓPEZ



En Plan Planeta



ECOTICIARIO

CON
DIEGO
FERRAZ

En Plan Planeta



En Plan Planeta



ACTÍVATE
POR EL
PLANETA

The graphic features a black background with several overlapping, curved lines in vibrant colors: green, blue, and red. On the left side, there are two stylized megaphones. The top one is pink with a blue and grey floral-like detail. The bottom one is white with a small green plant sprout emerging from its top. The text 'ACTÍVATE POR EL PLANETA' is written in large, bold, white, sans-serif capital letters, centered on the right side of the graphic.

En Plan Planeta

Pepe Barea Arco

nayaratorres

¡Vamos a por los 100 seguidores!

89 (89.00%)

27 DAYS TO GO

82203

p_pando_ Me aunto el libro

p_pando_*apunto

alvizio todavía hay juego en ese kahoot

susanacdv Alfonso la documentación nos sale por las venas . No he llegado a tiempo a la pregunta

p_pando_ Mi admiración para ese grupo de estudiantes y docentes

susanacdv Os recomiendo el trabajo que en FUHEM estamos haciendo en Educación Ecosocial

EN PLAN PLANETA

Únete en www.kahoot.it o con la app de Kahoot!

PIN de juego: **644 2389**

PAULARIVERAA FOLLOW

YERITXX FOLLOW

MARIONIRS FOLLOW

NAYYTY FOLLOW

EDUCACIÓN AMBIENTAL EN LA TRINCHERA

En Plan Planeta

EL BAÚL DEL INGENIO



En Plan Planeta

PLOGGING



**DIGITAL
DETOX**



- a) Un deporte que consiste en recoger basura mientras corres en la naturaleza.
- b) Un movimiento social que implica la desconexión digital.
- c) Un movimiento que busca puntos de recarga eléctrica gratuita.



¡Vamos a por los 100 seguidores!

44 (44.00%)

42 DAYS TO GO

bgogg

Muy

interesante....tendríamos que pensar un poco más allá de lo evidente....grandes consecuencias tras lo evidente

EcoDiuku

Como diría alguien que le gusta el fútbol: cortita y al pie. Fácil y sencillo

p_pando

Excelente, esto me lo quedo para mis colegas de biología y eco

elproferobbie

si no es el 1, que pena, ya que me encantó la idea

bmgmatilla

digital detox

EN PLAN PLANETA

ELPROFEROBBIE

FOLLOW

CONXIA

FOLLOW

PARASITROLL

FOLLOW

LOVER_AL

FOLLOW

EDUCACIÓN
AMBIENTAL
EN LA TRINCHERA



En Plan Planeta

¿A qué hace referencia esta imagen?



Omitir

8
Respuestas

▲ Espacios Naturales en la Unión Europea

◆ Etiqueta ecológica europea

● Producto neutro en carbono

■ Logo Agencia Europea de Medio Ambiente



¡Vamos a por los 100 seguidores!

86 (86.00%)

- PatriciaGreen Adriana
- p_pando...@EducacionAmbiental se ve tu video
- PabloMari...grande profe
- p_pando...https://www.productordesostenibilidad.es/
- Streaml...¡Muchas gracias por seguirmos susanacdv! Aquí estamos, #EnPlanPlaneta...
- susanacdv Hola a todas/os
- Streaml...¡Muchas gracias por seguirmos nayty! Aquí estamos, #EnPlanPlaneta...
- PatriciaGreen Buenas @susanacdv !

1/6

kahoot.it PIN de juego: 6442389

EN PLAN PLANETA

Únete en www.kahoot.it o con la app de Kahoot!
PIN de juego: **644 2389**

- NAYTTY FOLLOW
- SUSANACDV FOLLOW
- PABLOMARINPASAPALABRA FOLLOW
- PATRICIAGREEN FOLLOW



En Plan Planeta



¡Vamos a por los 100 seguidores!

47 (47.00%)

42 DAYS TO GO

adrisneverl... 🤖🤖🤖

nataliacarbon... Encantada de veros por aquí #EnPlanPlaneta

p_pendo_ 🏆👑 OMG!!

bgopg 🟢 Javier Dávila no es un ciudadano normal! Es un crack!

EcoDiuku 🏆 El temporizador

p_pendo_ 🏆👑 https://www.antena3.com/programas/pasapalabra/noticias/javier-davila-rival-pablo-dos-trabajos-mucha-pasion-y-ganas-del-bote_2021042160807ce06e5d5b0001e7e6b3.html



- MATARIKICHANN FOLLOW
- NATALIACARBONELLSOLBES FOLLOW
- ADRIISNEVERLAND HOST (1)
- RTORIL FOLLOW



En Plan Planeta

The screenshot shows a Twitch stream interface. The main content area displays five video thumbnails of participants: María López Abelló, Paula Urrutia, Diego Ferraz Castiella, Fernando Valladares, and Leyre Rebollo Blanco. A smaller thumbnail of a host is visible in the top right corner. The chat window on the right shows a goal of 100 followers, with 38 (38.00%) achieved, and 42 days to go. The chat contains several messages from users like Educacion..., p_pendo_, bgopg, bmgmatilla, EcoDiuku, mar_lluna, alvizlo, and p_pendo_. At the bottom, there is a list of users: LISMILEHEY (RAID (1)), PROFPAULAURRUTIA (FOLLOW), PROFPAULAURRUTIA (HOST (1)), and MAR LLUNA (FOLLOW). The stream title 'EN PLAN PLANETA' is displayed in a stylized font on the left, and the channel name 'EDUCACIÓN AMBIENTAL EN LA TRINCHERA' is on the right.

| Participant Name | Role |
|------------------|----------|
| LISMILEHEY | RAID (1) |
| PROFPAULAURRUTIA | FOLLOW |
| PROFPAULAURRUTIA | HOST (1) |
| MAR LLUNA | FOLLOW |

En Plan Planeta

The image shows a Zoom meeting interface. On the left, there are five video thumbnails of participants: Alba Galofré, Jesús García, Pepe Barea Arco, alberto, and Adriana EKOMODO. On the right, there is a chat window with a progress bar at the top that says "¡Vamos a por los 100 seguidores!" and "90 (90.00%)". Below the progress bar, there are several chat messages from users like maribek44, susanacdv, and p_pando_.

The footer features a stylized graphic with a cloud on the left containing the text "EN PLAN PLANETA". In the center, there is a Kahoot! game information box with the PIN "644 2389" and the instruction "Únete en www.kahoot.it o con la app de Kahoot!". To the right, there is a list of usernames with "FOLLOW" buttons: 651086488, PAULARIVERAA, YERITXX, and MARIONIRS. On the far right, there is a graphic with the text "EDUCACIÓN AMBIENTAL EN LA TRINCHERA" and an illustration of a pink character with wings and a shovel.



➤ Redes sociales del proyecto:

- ✓ Twitch: <https://www.twitch.tv/educacionambiental>
- ✓ Youtube: se suben los directos de Twitch. El canal de Youtube se llama Educación Ambiental en la Trinchera.
- ✓ @EduAmbTri resto de redes sociales

¡Gracias!

#conama2020