

Congreso Nacional del Medio Ambiente
Madrid del 31 de mayo al 03 de junio de 2021

BUENAS PRÁCTICAS

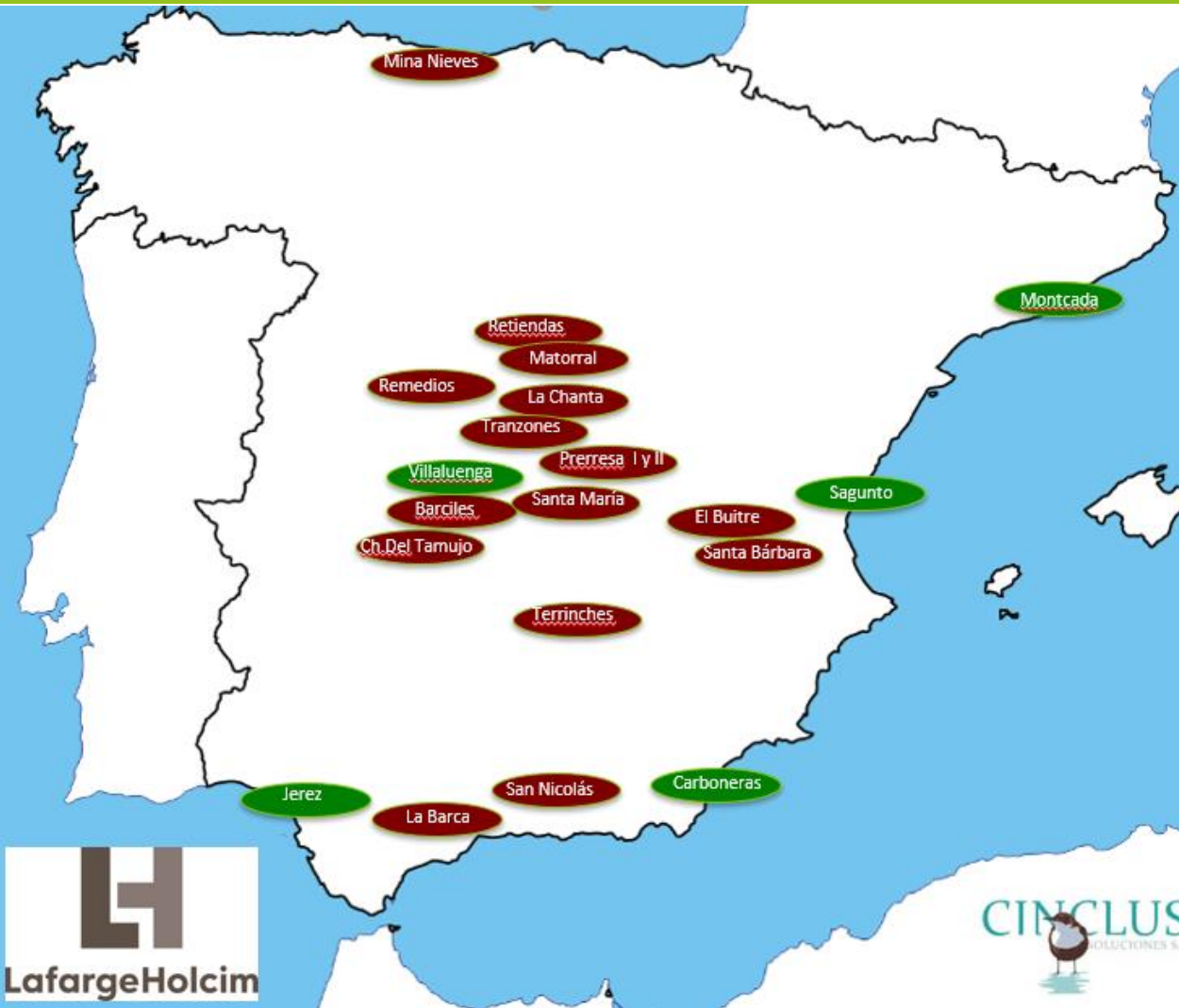


LAFARGEHOLCIM_ TRANSICIÓN ECOLÓGICA

USO RESPONSABLE DE LOS RECURSOS NATURALES
Las canteras han de convertirse en espacios de producción de Biodiversidad (Impacto Neto Positivo)



LA RESTAURACIÓN Y EL FOMENTO DE LA BIODIVERSIDAD EN LAFARGEHOLCIM Resumen



- 43 Proyectos.
- 25 Proyectos fomento y recuperacion fauna
- 6 Proyectos con flora amenazada
- 9 con Equipamiento UP.
- 16 ONG´s – PYMES.
- 7 Dptos. Universidades.
- 6 Congresos de biodiversidad.
- 25 Publicaciones científicas - div.
- 31 videos, 3 webinars.
- 2 Premios Nacionales.

BIRS. UN GRUPO DE EXPERTOS (PYMES, ONGs, UNIVERSIDADES Y EMPRESA)





Cinclus Soluciones



Nuestro Papel – La Restauración de la Chanta ejemplo de caso práctico.



- Dirección y control ambiental.
- Coordinación proveedores y especialistas.
- Construcciones
- Equipamiento UP
- Reforestación.

Geomorfología

Telluris Consultores

Especialistas Fauna

Francisco Jose Garcia
ESGUILATORRES

Plantas

IMIDRA
Alborada
Brinzal

Plantaciones

Cinclus (Ayto. Corpa)

Seguridad y Salud

Helio Ingeniería

Biodiversidad y Custodia

Brinzal

Comunicación

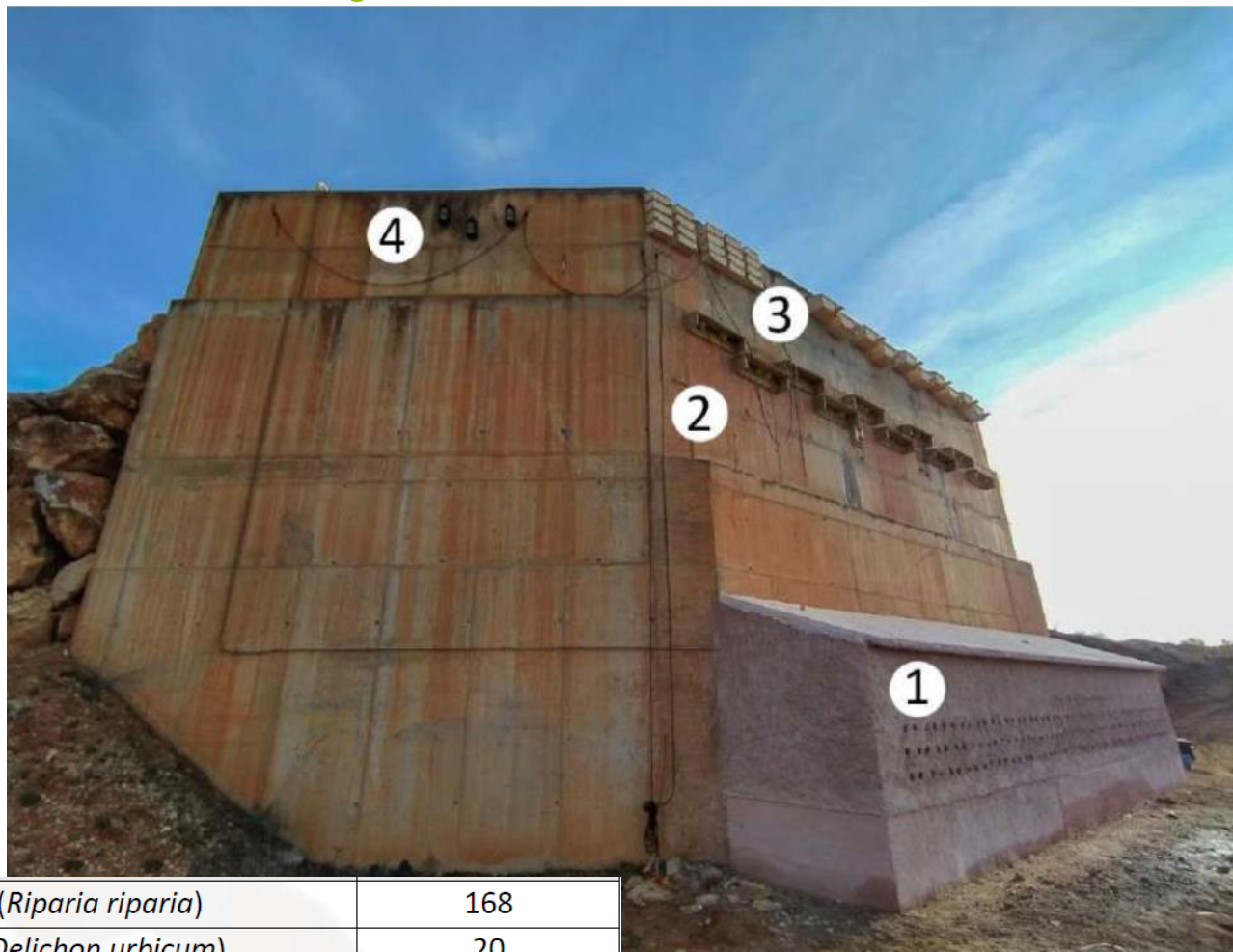
Manimals

Avifauna









1. Zona inferior	Avión Zapador (<i>Riparia riparia</i>)	168
2. Zona intermedia	Avión común (<i>Delichon urbicum</i>)	20
3. Zona superior	Lechuza (<i>Tyto alba</i>)	1
	Cernícalo primilla (<i>Falco naumanni</i>)	10
	Vencejo (<i>Apus apus</i>)	20
	Autillo (<i>Otus scops</i>)	2
4. Laterales	Murciélagos (<i>Chiroptera</i>)	11

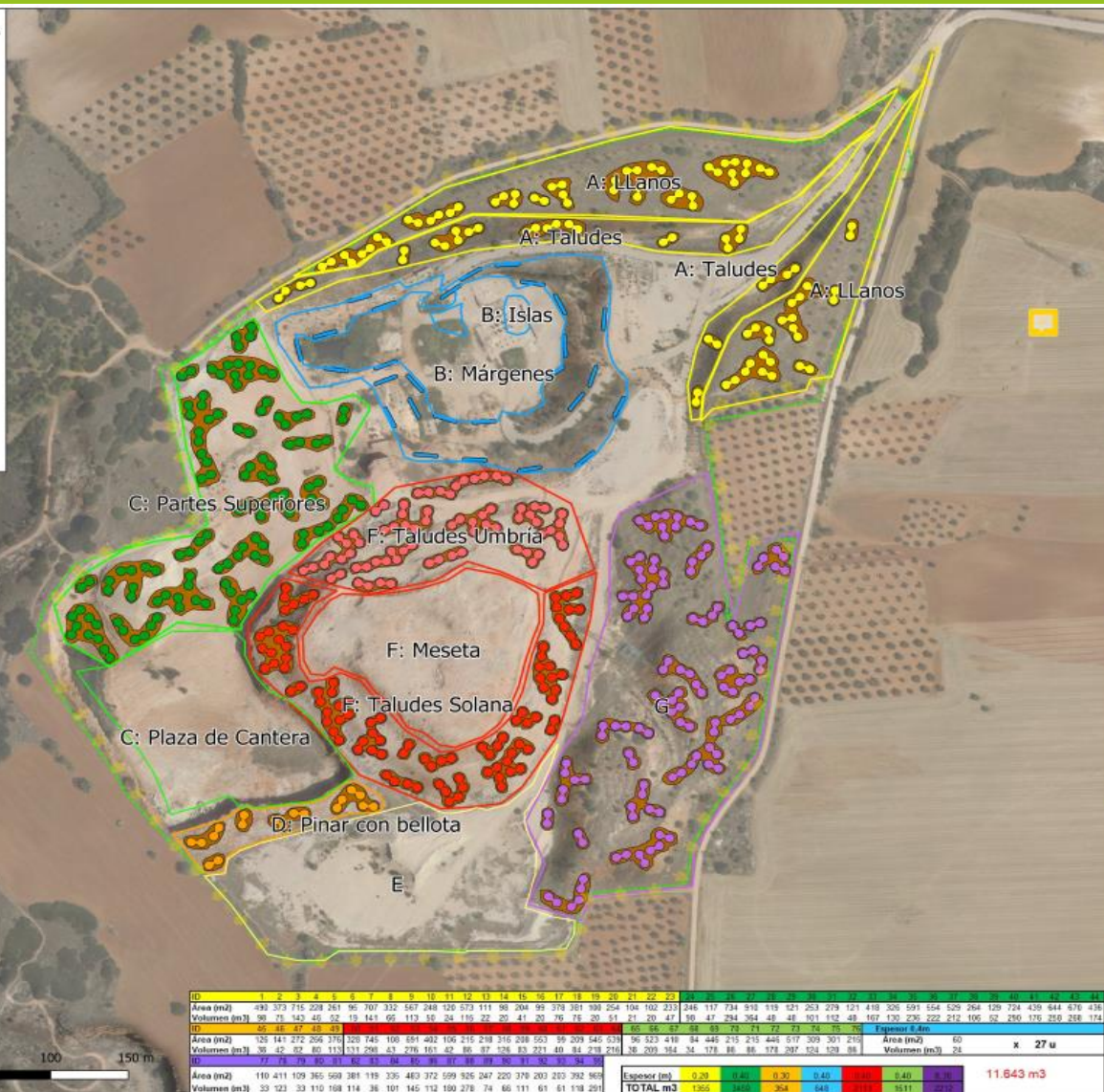




RESULTADOS

ÁREA DE EXPLOTACIÓN MINERA

- Perimetro
- Zonas
- A: Llanos
- A: Taludes
- B: Islas
- B: Márgenes
- C: Partes Superiores
- C: Plaza de Cantera
- D: Pinar con bellota
- E
- F: Meseta
- F: Taludes Solana
- F: Taludes Umbria
- G
- Estructuras A
- Estructuras B
- Estructuras C
- Estructuras D
- Estructuras F Solana copy
- Estructuras F Umbria copy
- Estructuras G copy
- Tierra vegetal



PLANTACIÓN			
Espece	%	Densidad	Nº pies Ind/estr.
ZONA A: Llanos superiores	1,8 ha	36	Estructuras
Olea europaea	20.0%	80	144 4
Astragalus alopecuroides	30.0%	120	216 6
Colutea hispanica	20.0%	80	144 4
Stipa tenacissima	30.0%	120	216 6
TOTAL	100.0%	400	720 20
ZONA A: Taludes	0,8 ha	16	Estructuras
Espece	%	Densidad	Nº pies Ind/estr.
Astragalus alopecuroides	37.5%	150	120 7.5
Calathea hispanica	25.0%	100	80 5
Stipa tenacissima	37.5%	150	120 7.5
TOTAL	100.0%	400	320 20
ZONA B: Márgenes	1,2 ha	27	Estructuras
Espece	%	Densidad	Nº pies Ind/estr.
Scoropades holoschoenus	10.0%	45	54 2.0
Populus alba	5.0%	23	27 1.0
Populus nigra	10.0%	45	54 2.0
Ulmus minor	10.0%	45	54 2.0
Salix purpurea	10.0%	45	54 2.0
Tamarix gallica	12.0%	54	65 2.4
Rosa sp.	10.0%	45	54 2.0
Crataegus monogyna	8.0%	36	43 1.6
Rubus sp.	5.0%	23	27 1.0
Lonicera ampaxia	10.0%	45	54 2.0
Lonicera etrusca	10.0%	45	54 2.0
TOTAL	100.0%	450	540 20.0
ZONA B: Islas	0,2 ha	4	Estructuras
Scoropades holoschoenus	50.0%	20	20 2.0
Tamarix africana	50.0%	20	20 2.0
TOTAL	100.0%	40	40 2.0
ZONA C: Márgenes	2,2 ha	44	Estructuras
Espece	%	Densidad	Nº pies Ind/estr.
Quercus rotundifolia	17.0%	102	204 3.6
Quercus coccifera	20.0%	120	240 4
Ampelisq. oxycedrus	10.0%	60	120 2
Rhamnus alaternus	4.0%	24	48 0.8
Rhamnus lycoides	7.0%	42	84 1.4
Parthenoc trevintinus	8.0%	48	96 1.6
Asparagus acutifolius	7.0%	42	84 1.4
Retama sphaerocarpa	7.0%	42	84 1.4
Jasminum fruticans	7.0%	42	84 1.4
Crataegus monogyna	6.0%	36	72 1.2
Gomara scarpus	7.0%	42	84 1.4
TOTAL	100.0%	600	1200 20
ZONA D: Pinar con bellotas	0,2 ha	4	Estructuras
Espece	%	Densidad	Nº pies Ind/estr.
Pinus halepensis	100.0%	600	180 20
TOTAL	100.0%	600	180 20
ZONA E: Talud Solana	0,8 ha	16	Estructuras
Espece	%	Densidad	Nº pies Ind/estr.
Quercus rotundifolia	20.0%	105	189 4.0
Quercus coccifera	36.0%	189	340 7.2
Juniperus oxycedrus	10.0%	52.5	95 2.0
Juniperus thurifera	4.0%	21	38 0.8
Parthenoc trevintinus	10.0%	52.5	95 2.0
Retama sphaerocarpa	10.0%	52.5	95 2.0
Rhamnus lycoides	4.0%	21	38 0.8
Asparagus acutifolius	6.0%	31.5	57 1.2
TOTAL	100.0%	525	947 20
ZONA F: Talud Umbria	1,8 ha	36	Estructuras
Espece	%	Densidad	Nº pies Ind/estr.
Quercus rotundifolia	32.0%	66	80 2.4
Quercus coccifera	35.0%	192.5	250 0.9
Ampelisq. oxycedrus	4.0%	22	29 0.8
Rhamnus alaternus	15.0%	82.5	107 3.0
Retama sphaerocarpa	10.0%	55	72 2.0
Jasminum fruticans	20.0%	110	143 4.0
Lonicera etrusca	4.0%	22	29 0.8
TOTAL	100.0%	556	715 20
Espece	%	Densidad	Nº pies Ind/estr.
Quercus rotundifolia	8.0%	32	96 1.6
Quercus coccifera	20.0%	80	240 4.0
Ampelisq. oxycedrus	8.0%	32	96 1.6
Rhamnus alaternus	8.0%	32	96 1.6
Parthenoc trevintinus	8.0%	32	96 1.6
Retama sphaerocarpa	18.0%	72	96 1.6
Rhamnus lycoides	3.0%	12	36 1.6
Asparagus acutifolius	16.0%	64	192 3.2
Jasminum fruticans	16.0%	64	192 3.2
TOTAL	100.0%	400	1200 20

SIEMBRA	
Espece	%
ZONA A: Llanos superiores	
Aristolochia pistolochia	15
Stipa tenacissima	20
Cephalaria leucantha	15
Plantago lanceolata	15
Centaurea melitensis	15
Silene vulgaris	20
ZONA A: Taludes	
Espece	%
Aristolochia pistolochia	15
Stipa tenacissima	20
Cephalaria leucantha	15
Plantago lanceolata	15
Centaurea melitensis	15
Silene vulgaris	20
ZONA C: Partes Superiores	
Espece	%
Cistus albidus	30
Cistus clusii	30
Colutea hispanica	10
Halimium atriplicifolium	30
ZONA D: Pinar con bellotas	
Espece	%
Quercus rotundifolia	100.0%
ZONA E	
Espece	%
Hordeum / Secale	50
Lathyrus / Vicia	50
ZONA F: Talud Solana	
Espece	%
Stipa tenacissima	50
Retama sphaerocarpa	50
ZONA F: Talud Umbria	
Espece	%
Stipa tenacissima	50
Retama sphaerocarpa	50
ZONA F: Meseta	
Espece	%
Hordeum / Secale	50
Lathyrus / Vicia	50
ZONA G	
Espece	%
Astragalus alopecuroides	15
Aristolochia pistolochia	15
Stipa tenacissima	10
Cephalaria leucantha	10
Plantago lanceolata	10
Centaurea melitensis	20
Colutea hispanica	20

7 empresas

1 ONG

20 hectáreas

6 ambientes

6.591 plantas

Fomento
biodiversidad

Uso público

Vivero

Estación
anillamiento





En España hay más de 2600 canteras activas.

¿52.000 ha
sup forestal?

¿31.200.00
plantones?

¿800
empleos
verdes?



LafargeHolcim

¡Gracias!

www.cinclus.net
#conama2021

