

## moveletur

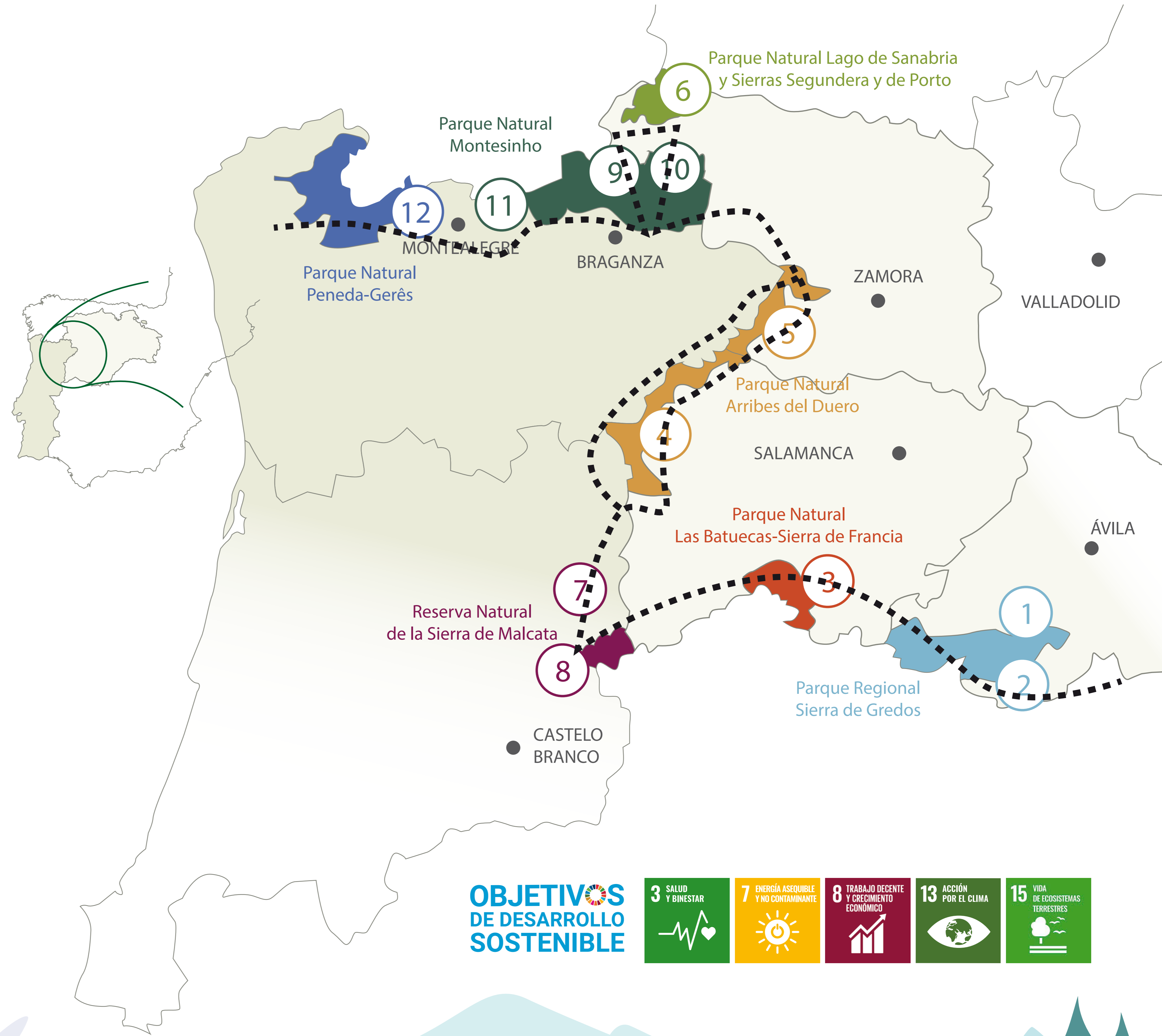
TURISMO SOSTENIBLE Y  
MOVILIDAD ELÉCTRICA EN ESPACIOS NATURALES



El objetivo es impulsar un modelo de turismo sostenible y limpio basado en la movilidad eléctrica para los visitantes de los espacios naturales fronterizos.

Crear una red de itinerarios turísticos "verdes" que conecten en vehículos eléctricos puntos de valor natural y cultural de los espacios naturales fronterizos.

Capacitar a los empresarios del sector turístico y a emprendedores de los espacios naturales para ofrecer una oferta de turismo eléctrica.



OBJETIVOS DE DESARROLLO SOSTENIBLE



### Dinamización del sector turístico



- Gracias al 'Acuerdo de Colaboración' con los agentes turísticos, firmado por más de 60 entidades, ofrecen a sus clientes o visitantes información sobre el proyecto y préstamo de los vehículos eléctricos.
- Se ha diseñado un producto turístico específico para propietarios de vehículos eléctricos vinculado al destino turístico "Red de áreas naturales protegidas por la movilidad eléctrica": Itinerario desde el parque regional Sierra de Gredos hasta el parque nacional Peneda Gerés en 6 etapas.
- Se ha creado una experiencia turística de movilidad eléctrica para cada parque natural. "Fin de semana eléctrico".

### Red de rutas y senderos de movilidad eléctrica

- Se ha diseñado una red de rutas y senderos recomendados para realizarlos en coche eléctrico (13 rutas) o en bicicleta eléctrica (18 rutas).
- Disponibles en cada uno de los puntos de préstamo ubicados en los espacios naturales protegidos que participan en el MOVELETUR y en la app del proyecto.
- Recorrido propuesto para unir todos los espacios naturales en coche eléctrico.

### Organización de un tour eléctrico



- Objetivo: posicionar los espacios naturales fronterizos como destino de excelencia y sostenibilidad basado en la movilidad eléctrica.
- Se han recorrido más de 1.000 km, en 6 etapas, con 3 Renault ZOE de 24 kW demostrando la conectividad real, gracias a los puntos de recarga de baterías del proyecto, de los espacios naturales transfronterizos desde el PR Gredos hasta el PN Peneda-Gerés.
- Coincidiendo con el evento se han organizado jornadas informativas y otros eventos paralelos en los que han participado más de 600 personas.

### Servicio de préstamo de bicicletas, coches y otros vehículos eléctricos



- Servicio para los visitantes de los espacios naturales del oeste de Castilla y León- centro y norte de Portugal para el que se dispone de 81 bicicletas (de adulto y juveniles), 6 coches, 3 cuadríciclos tipo tuk tuk, 8 scooter y 3 triciclos.
- En España se han adquirido 4 coches eléctricos y 50 bicicletas eléctricas MTB eléctricas distribuidos en los parques naturales Las Batuecas-Sierra de Francia; Lago de Sanabria y Sierras Segundera y de Porto; Arribes del Duero; y en el parque regional Sierra de Gredos.

### Comunicación y uso de herramientas TIC



- App para información al visitante (disponible en google play para Android).
- Software de gestión y seguimiento de la flota de vehículos y puntos de recarga.
- Plataforma on-line de formación en movilidad eléctrica "moodle IPCB Mobilidade Eléctrica-Moveletur".

### Infraestructuras

- Se han instalado 11 puntos de recarga en Castilla y León, y 5 puntos de recarga en el norte de Portugal.
- Uso público y gratuito para cualquier usuario de vehículo eléctrico.

