

CONAMA 2020

CONGRESO NACIONAL DEL MEDIO AMBIENTE

Portal del consumo
energético del
Ayuntamiento de
Viladecans.



CONAMA 2020

PORTAL DEL CONSUMO ENERGÉTICO DEL AYUNTAMIENTO DE VILADECANS

Autor Principal: Evarist Almudéver Folch (Ajuntament de Viladecans)

Otros autores: Irma Fabró i Yagüe (Ajuntament de Viladecans); Encarna García Jiménez (Ajuntament de Viladecans).

RESUMEN

La estrategia del Ayuntamiento de Viladecans en el ámbito de la gestión de la energía ha sido generar conocimiento e implicar al mayor número de actores posibles en el proceso de transición energética municipal. Para hacer posible estos cambios es necesario contar con la participación activa de toda la población, que deberá aprender a consumir y gestionar la energía en un contexto marcado por la escasez energética y el cambio climático

Para propiciar este marco de transición energética resulta clave la recogida de datos y el análisis de los consumos de los equipamientos municipales y el control de las emisiones. Es por ello que, desde la elaboración del primer plan de acción de la energía sostenible del municipio (2009), el Ayuntamiento de Viladecans implantó un programa de contabilidad energética municipal. Esta herramienta facilita el seguimiento de los consumos en el tiempo, tanto a nivel global de todo el municipio como para cada equipamiento. El programa de información energética archiva todas las facturas en los equipamientos correspondientes, realiza análisis automatizados, genera informes y realiza controles de identificación de los puntos de suministro que han incrementado su consumo para analizar sus causas con el fin de ver si se pueden aplicar acciones correctoras. También identifica los ahorros conseguidos mediante acciones de eficiencia o de gestión de la energía para que las personas que se han implicado puedan conocer el resultado y mejorar el rendimiento.

Con la publicación del portal energético, el Ayuntamiento pone a disposición pública esta información de consumo de los equipamientos municipales en un formato visual e inteligible cuyos datos se actualizan mensualmente.



Figura 1. Portal energético del Ayuntamiento de Viladecans.

La ciudadanía puede ver por un lado los consumo energéticos municipales anuales que se sitúan en torno a 15.000.000 kWh (15 GWh) equivalente al consumo aproximado de 2.200

hogares y también puede comparar la evolución del consumo en los últimos 12 meses, respecto de los 12 meses anteriores.

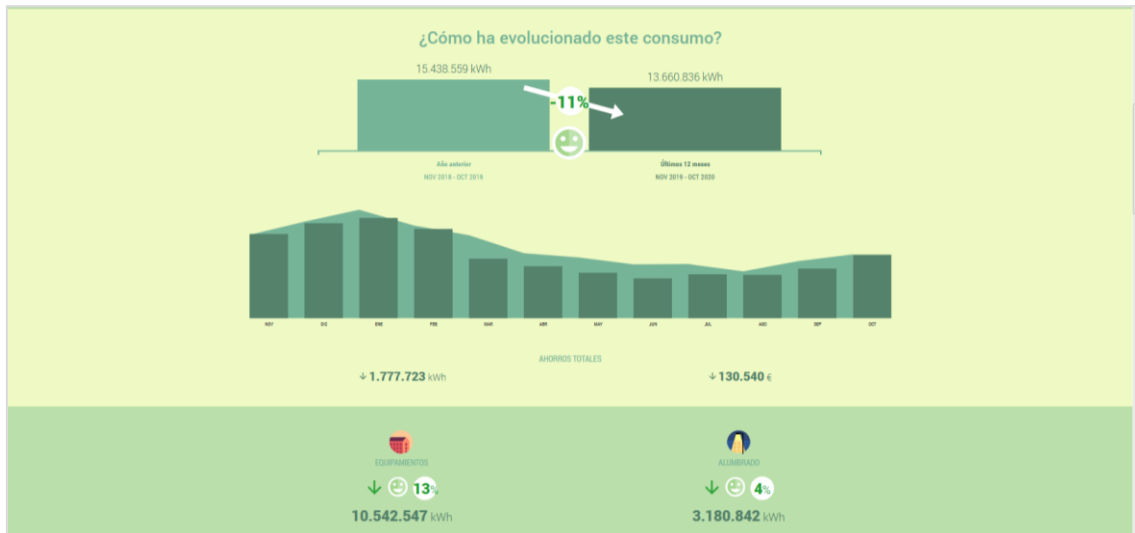


Figura 2. Seguimiento de la evolución del consumo.

Por otra parte, el portal muestra información desagregada del consumo de las diferentes tipologías de equipamientos públicos (deportivos, educativos, culturales y administrativos) con el detalle de los consumos particulares de cada edificio, ordenándolos a modo de ranking, según el consumo, la eficiencia o el ahorro que han logrado en el último año.

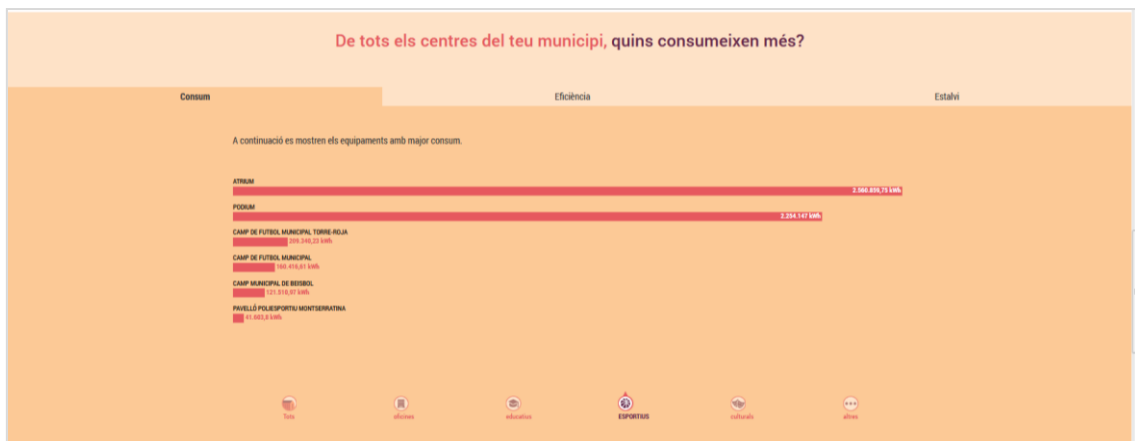


Figura 3. Seguimiento de la evolución del consumo.

Además, en el caso de las 9 escuelas públicas del municipio que participan en el espacio Vilawatt y en el programa municipal de ahorro energético 50/50, a través de este portal pueden acceder a un apartado específico para cada una de ellas con sus datos consumo de energía mensuales, el porcentaje de este consumo correspondiente a electricidad i a gas, la

energía procedente de fuentes renovables y las actuaciones de gestión energética que están implementando en el centro.

El Portal de la energía de Viladecans es una herramienta de información ciudadana y un instrumento de transparencia y buen gobierno orientado a promover la participación en la gestión energética, tanto del personal responsable de los edificios municipales como de las personas usuarias, que permite conocer los consumos de energía y trazar un itinerario para alcanzar los objetivos de reducción.

BIBLIOGRAFIA

- [1] https://www.portalenergia.online/es/viladecans_492/
- [2] <https://www.sostenible.cat/article/lajuntament-de-viladecans-publica-el-seu-portal-de-energia>