

Congreso Nacional del Medio Ambiente  
Madrid del 26 al 29 de noviembre de 2018

# LA EXPERIENCIA DEL AYUNTAMIENTO DE MADRID

José Rodríguez Fuertes  
Puntos Limpios (ST-26)  
#conama2018



medio ambiente y  
movilidad

**MADRID**





- 01** Medios actuales y datos
- 02** Retos y adecuación
- 03** Adaptación y nueva imagen
- 04** Reutilización
- 05** Seguridad y vigilancia
- 06** Futuro



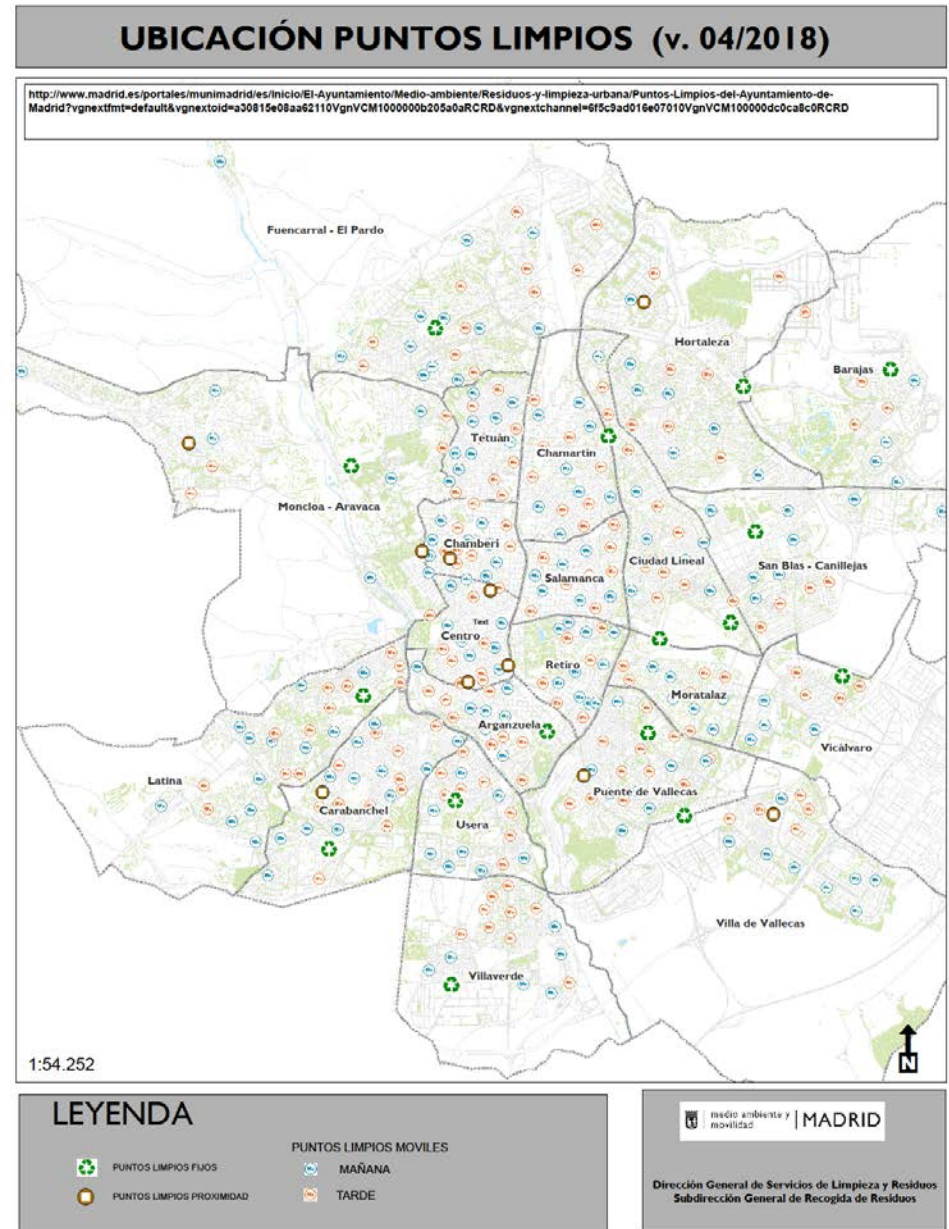


# 01 MEDIOS ACTUALES Y DATOS



Medios actuales y datos

- 16 puntos limpios fijos
- 330 ubicaciones semanales puntos limpios móviles
- 10 puntos limpios proximidad





## Medios actuales y datos

Residuos de origen doméstico	
No peligrosos	Peligrosos
Vidrio, papel, cartón, metales, envases, ropa y calzado usado Maderas Aceites vegetales usados Residuos voluminosos (muebles, colchones, puertas, etc.) Escombros de obras pequeñas Residuos de Aparatos Eléctricos y Electrónicos Restos de desbroce de hierbas, siegas, podas y talas Cristal plano de ventanas o cuadros y espejos Cápsulas de café	Envases plásticos y metálicos contaminados Aceite mineral o sintético de motor Baterías de automóvil Medicamentos Aerosoles Pilas alcalinas/salinas y de botón Radiografías Tubos fluorescentes y bombillas de bajo consumo Pinturas, disolventes y envases con restos de estos residuos Cartuchos de tinta de impresoras y tóner CD, DVD y cintas de vídeo Termómetros o elementos con mercurio Jeringuillas hipodérmicas

MODELO	CANTIDADES RESIDUOS RECOGIDAS (Tn)	Nº VISITAS USUARIOS
Punto Limpio Fijo	17.629	412.052
Punto Limpio Móvil	162	93.923
Punto Limpio de Proximidad (desde 13 de diciembre de 2017)	68	Sin dato

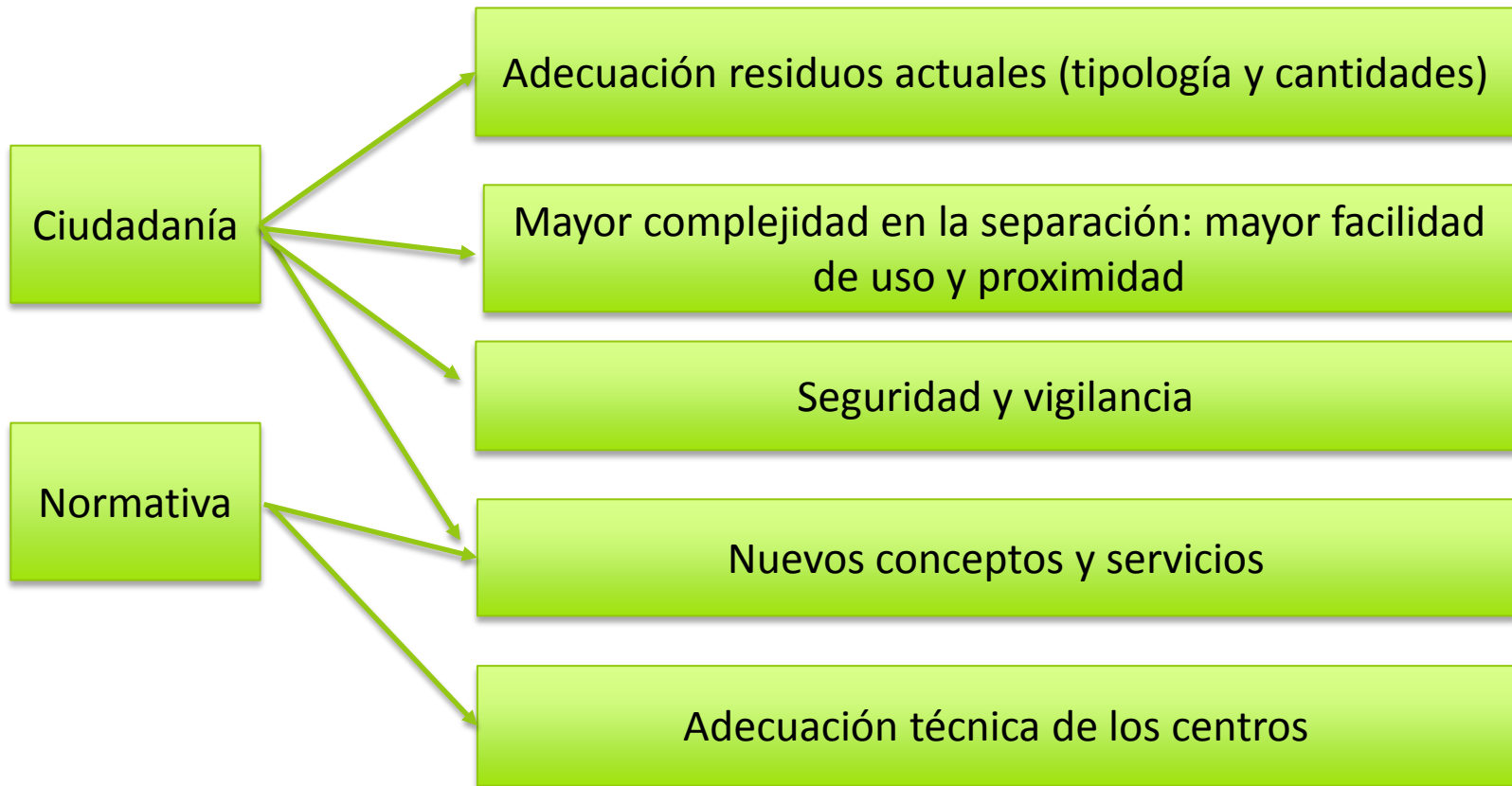




# 02 RETOS Y ADECUACIÓN



Retos





## Adecuación a la demanda

### Actualización de las cantidades y tipología de residuos admitidos origen doméstico:

TIPOS DE RESIDUOS	HASTA AHORA	NUEVA CANTIDAD
Maderas	60 kg	150 kg
Aceites vegetales usados de origen doméstico	10 litros	producción doméstica
Residuos voluminosos y enseres	3 unidades	5 unidades
Escombros procedentes de pequeñas obras domésticas	60 kg	120 kg
Residuos de aparatos eléctricos y electrónicos (RAEE):	3 unidades	6 unidades
• mayoritariamente lavadoras, lavavajillas, secadoras, cocinas, etc.	1 unidad	6 unidades
• ordenadores, chatarra electrónica, televisores, reproductores, equipos	1 unidad	generación doméstica
• equipos de sonido, teléfonos móviles y aparatos eléctricos menores		
Restos de desbroce y poda, de origen doméstico	240 litros	producción doméstica
Cintas de video	30 unidades	50 unidades
DVD, CD, y sus correspondientes embalajes	10 unidades	50 unidades
Radiografías	15 unidades	50 unidades
Tubos fluorescentes y bombillas de bajo consumo	3 unidades	5 unidades
Termómetros o elementos que contengan mercurio	1 unidad	2 unidades





## Adecuación a la demanda

Actualización de las cantidades y tipología de residuos admitidos  
origen comercial:

TIPOS DE RESIDUOS	HASTA AHORA	NUEVA CANTIDAD
Escombros	120 kg	600 kg
Electrodomésticos	5 unidades	10 unidades
Muebles, maderas y enseres	60 kg	150. kg



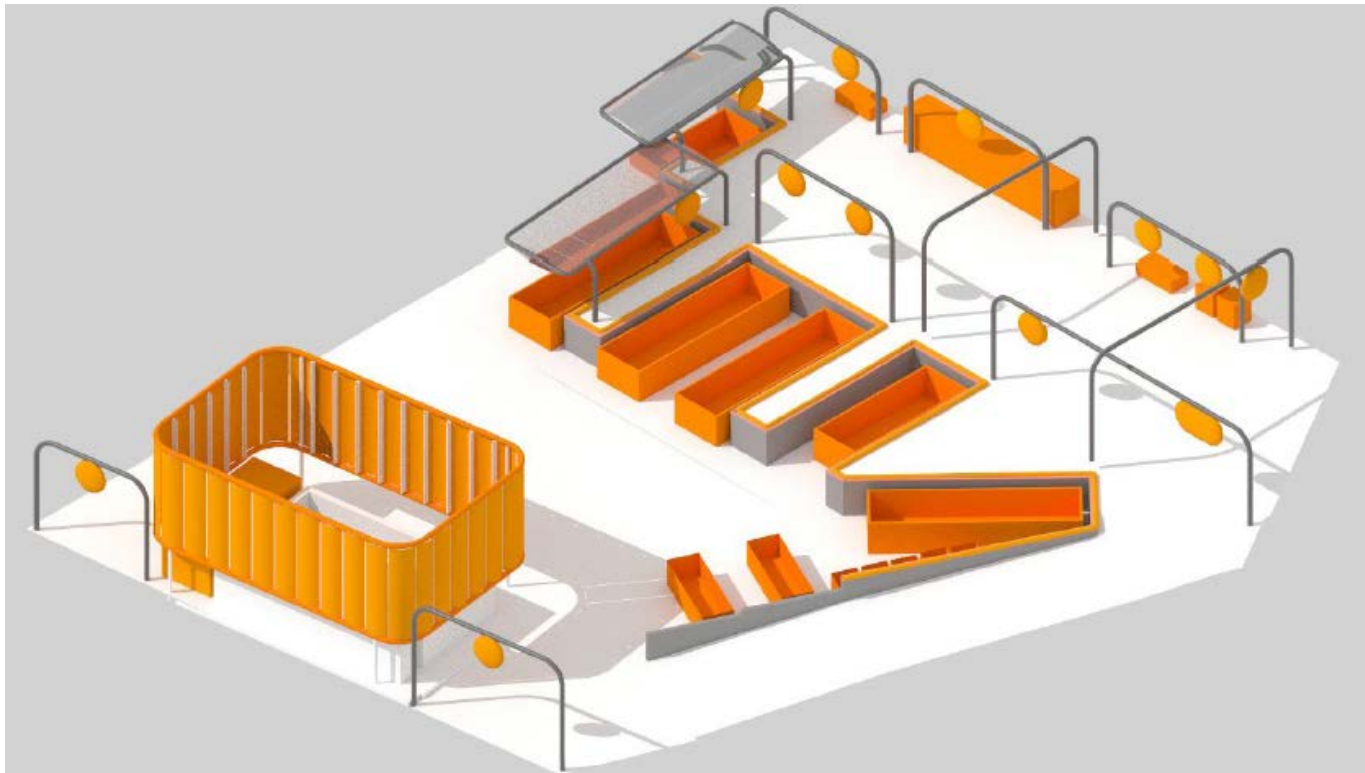


# 04 ADAPTACIÓN Y NUEVA IMAGEN



## Adaptación y nueva imagen

### Punto limpio fijo





## Adaptación y nueva imagen

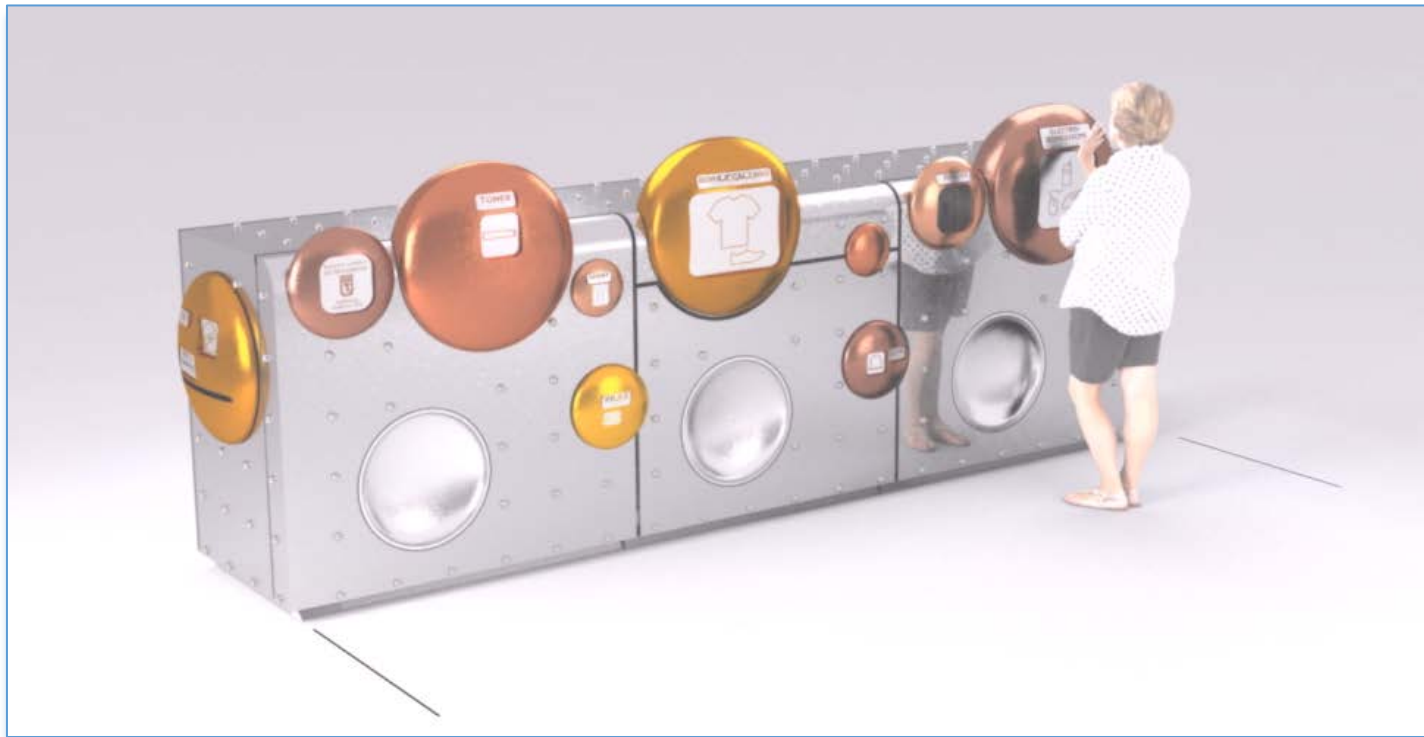
### Punto limpio móvil





## Adaptación y nueva imagen

### Punto limpio de proximidad





# 05 REUTILIZACIÓN





Reutilización

Desde el año 2017 se ha llevado a cabo una experiencia piloto en el Punto Limpio Fijo del distrito de San Blas, encaminada a la reutilización de objetos, para evitar que se conviertan en residuos.

Dale una nueva vida a tus objetos usados

**Silla madera azul**  
Es una silla de madera maciza semi-decapada y pintada de azul, el diseño es muy de actualidad. Su estado...

**Bicicleta urbana**  
Ideal para moverte por toda la ciudad. Sólo ha tenido un dueño y las ruedas tienen dos meses de uso. Tu mejor compañera para los fines de semana.

**Mochila años 60'**  
Esta mochila acumuló muchos viajes y muchas vivencias, pero ya le ha llegado la hora de ser aprovechada por un viajero que pueda arreglarla las cosas y el cierre. ¡Disfruta y sigue viajando con ella!





### Reutilización

Se pretende extender este nuevo concepto a la totalidad de los 16 puntos limpios fijos de la ciudad, e incrementar la gama de objetos admisibles, incorporando formato de gran tamaño (muebles y enseres)



Es una plataforma web y móvil gratuita para intercambiar objetos usados en buen estado con el objetivo de promover su reutilización. **Revive San Blas** es un proyecto piloto que busca fomentar e implantar una cultura de reutilización de objetos, impulsar el uso del punto limpio entre los ciudadanos de Madrid e incrementar la concienciación y la participación ciudadana.

#### Cómo funciona:

-  Accede a [www.revivemarketplace.com/sanblas](http://www.revivemarketplace.com/sanblas)
-  Regístrate y crea tu perfil. La utilización de la plataforma Revive San Blas es totalmente gratuita.
-  Añade productos que quieras intercambiar, incluye una descripción y una fotografía.
-  Navega por el catálogo de objetos disponibles para su reutilización. Crea tu lista de objetos favoritos para recibir alertas cuando entren nuevos productos.
-  Reserva a través de la web los que más te gustan. Tendrás un plazo de tres días para recoger un producto reservado a través de la web.
-  Te esperamos en el punto limpio de San Blas para que recojas tu objeto. Tendrás el apoyo de una persona para facilitarte la recogida.

#### Qué puedes intercambiar:



##### Deportes y ocio:

juegos de mesa, instrumentos, libros, música, cine, material deportivo, etc.



##### Niños y bebés:

juguetes (no electrónicos), accesorios bebés (carritos, silla coche, etc.)



##### Hogar:

muebles, vajilla menaje, bricolaje, jardinería, etc.

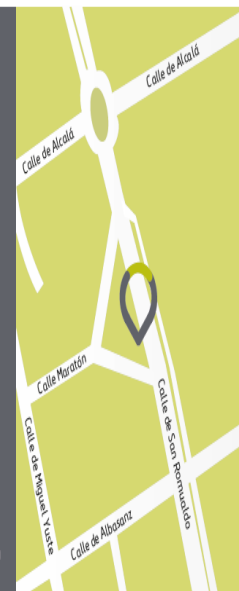
### Punto limpio San Blas

C/ San Romualdo 20, 28037 Madrid

**Fechas del proyecto**  
15 de septiembre  
al 15 de diciembre de 2017

**Horario del servicio**  
Lunes a viernes..... 15 a 20h  
Sábados..... 8 a 20h  
Domingos y festivos..... 9 a 14h

**Contacto**  
[infosanblas@revivemarketplace.com](mailto:infosanblas@revivemarketplace.com)







# 06 SEGURIDAD Y VIGILANCIA



Seguridad y vigilancia

En breve se dispondrá un sistema integral de vigilancia y seguridad en los 16 puntos limpios fijos, con las siguientes características, que complementará el servicio prestado por Policía Municipal:

- Presencia permanente de vigilante de seguridad uniformado durante el horario de apertura de la instalación
- Sistema de circuito cerrado de TV con grabación 24 horas
- Visionado directo de imágenes TV en tiempo real en horario de cierre de la instalación





# 07 FUTURO



medio ambiente y  
movilidad

**MADRID**



Futuro

Anteproyecto nuevo punto limpio fijo (Montecarmelo .- Distrito Fuencarral – El Pardo)





# ¡Gracias!

#conama2018



medio ambiente y  
movilidad

MADRID