

Experiencias de urbanismo sostenible en las ciudades de América Latina y Caribe

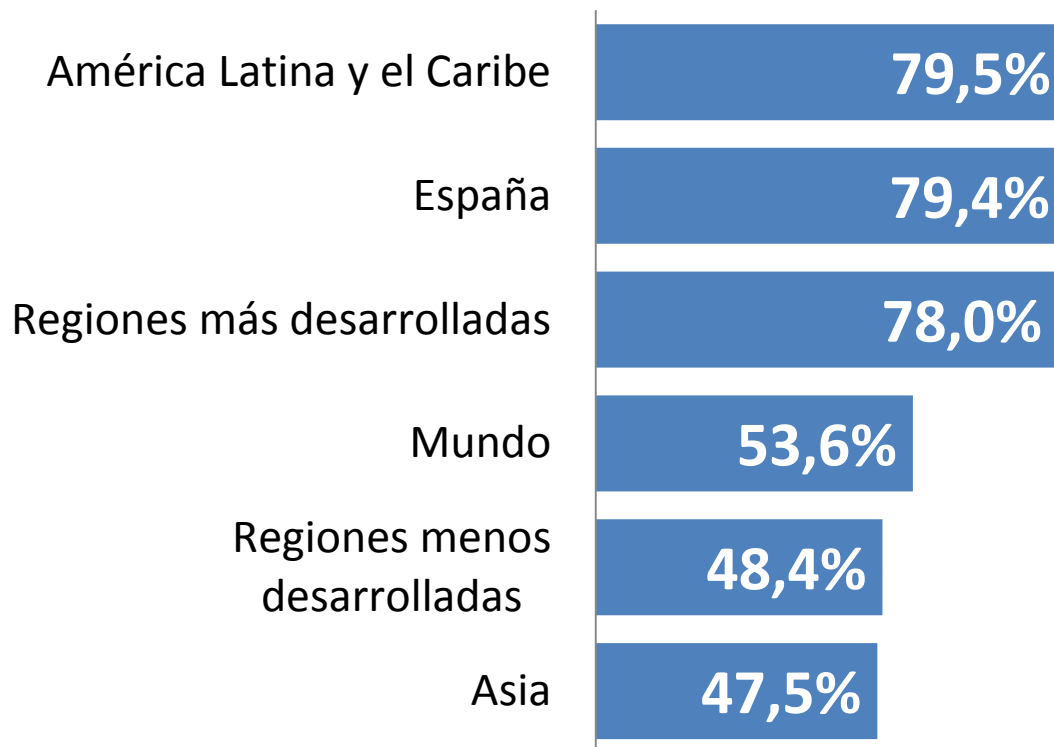
José María Ezquiaga



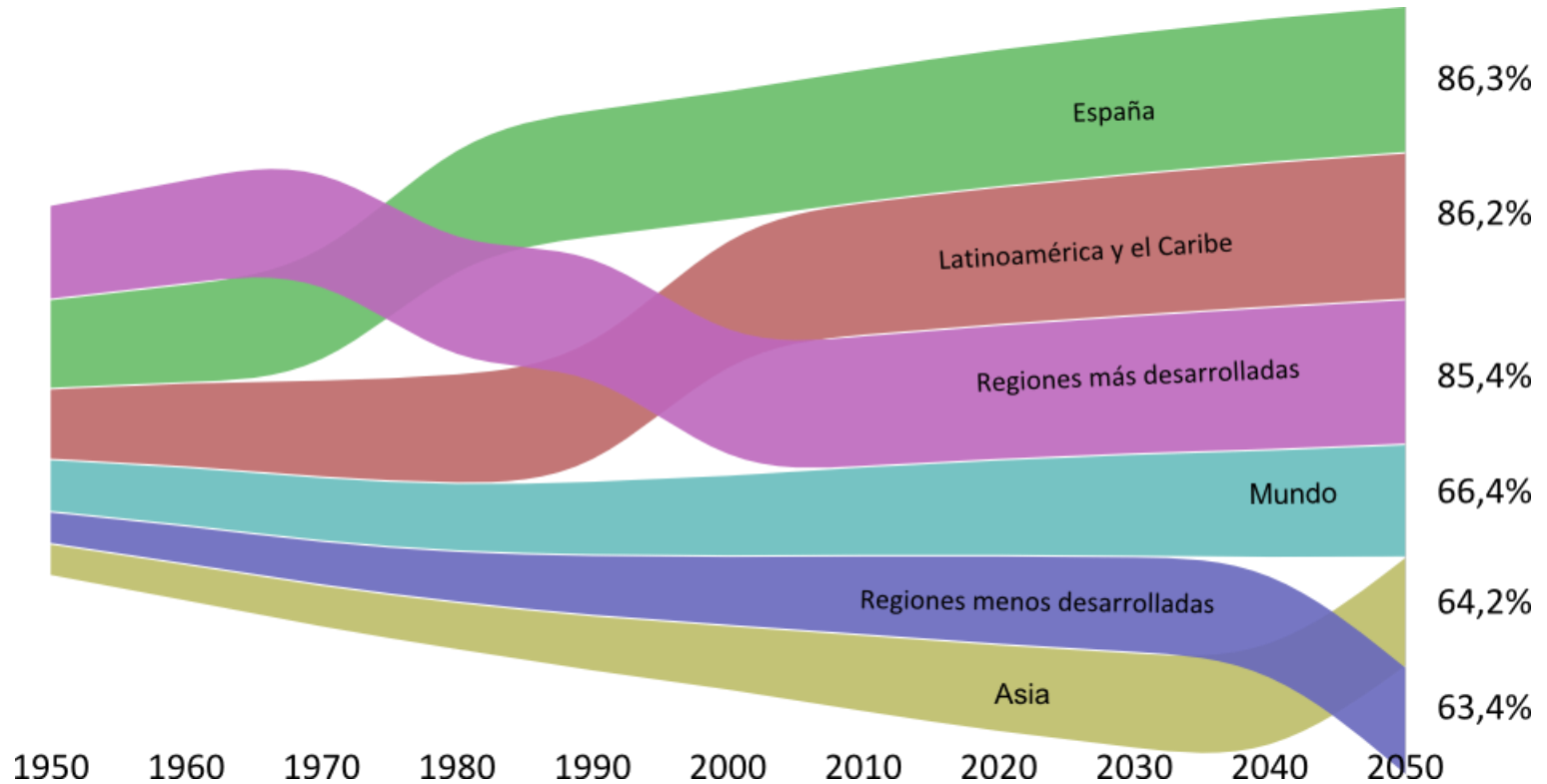
/// La urbanización de América Latina y El Caribe

URBANIZACIÓN: HOY

**En la actualidad
América Latina /
Caribe es la
segunda región del
mundo con mayor
proporción de
población viviendo
en ciudades**

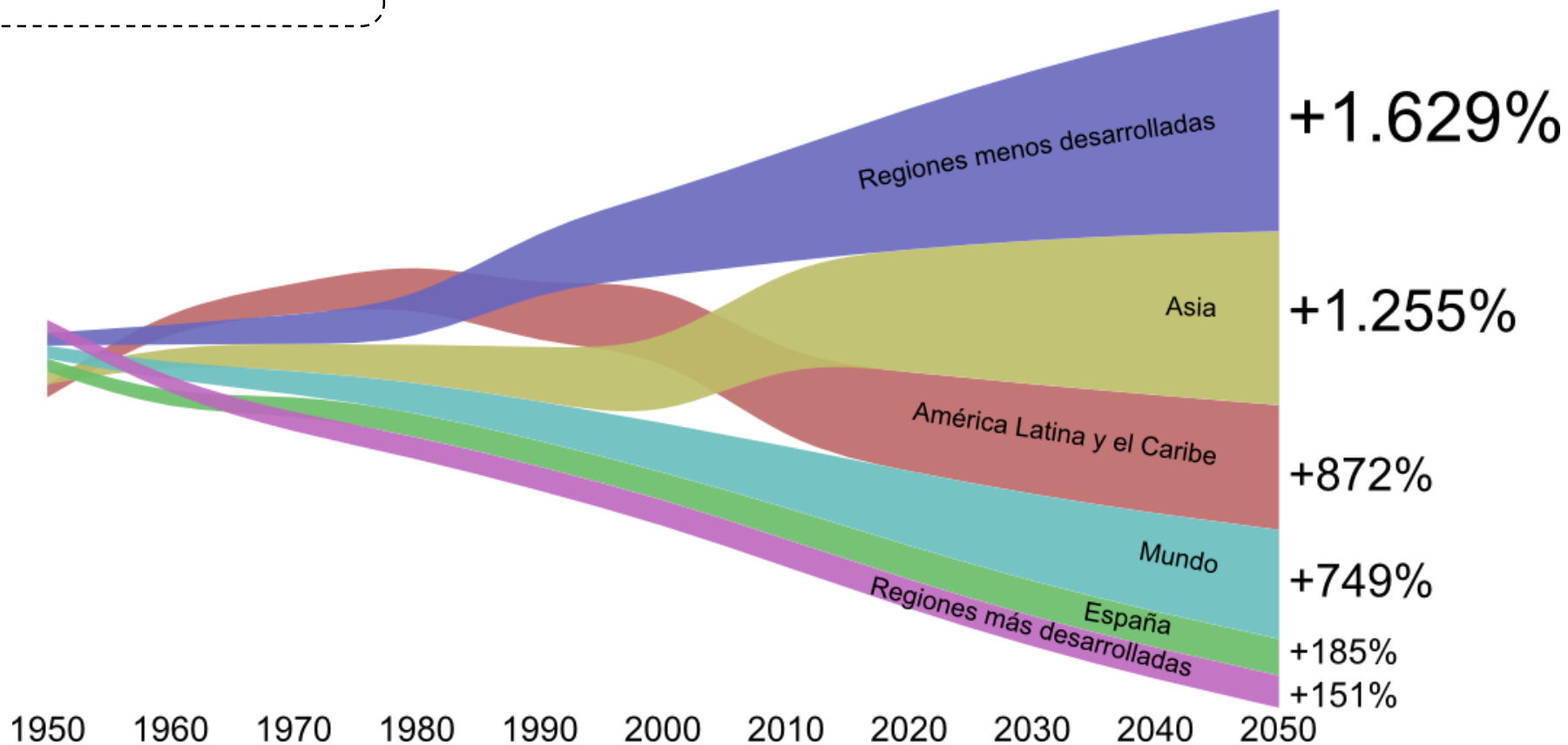


**URBANIZACIÓN:
VALORES**



Las proyecciones hasta 2050 muestran una tendencia a consolidar el porcentaje de población en las ciudades de América Latina en un 86,2%

**URBANIZACIÓN:
RITMOS**






Según las proyecciones a 2050, en un siglo la población urbana de América Latina y el Caribe será más de 13 veces la de 1950

LAC vs ASIA:
Población en
ciudades

1950

ASIA
17%
1950

LAC
41%
1950




 <0,75 millones  0,75-1,5 millones  > 1,5 millones

LAC vs ASIA :
Población en
ciudades

1970

ASIA
24%
1970

LAC
57%
1970




 <0,75 millones  0,75-1,5 millones  > 1,5 millones

LAC vs ASIA :
Población en
ciudades

ASIA
32%
1990

1990

LAC
70%
1990




 <0,75 millones  0,75-1,5 millones  > 1,5 millones

LAC vs ASIA :
Población en
ciudades

2000

ASIA
37%
2000

LAC
75%
2000

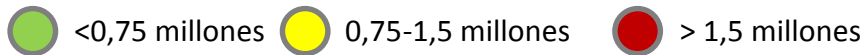
 <0,75 millones  0,75-1,5 millones  > 1,5 millones

LAC vs ASIA :
Población en
ciudades

2010

ASIA
42%
2010

LAC
80%
2010






LAC vs ASIA :
Población en
ciudades

2030

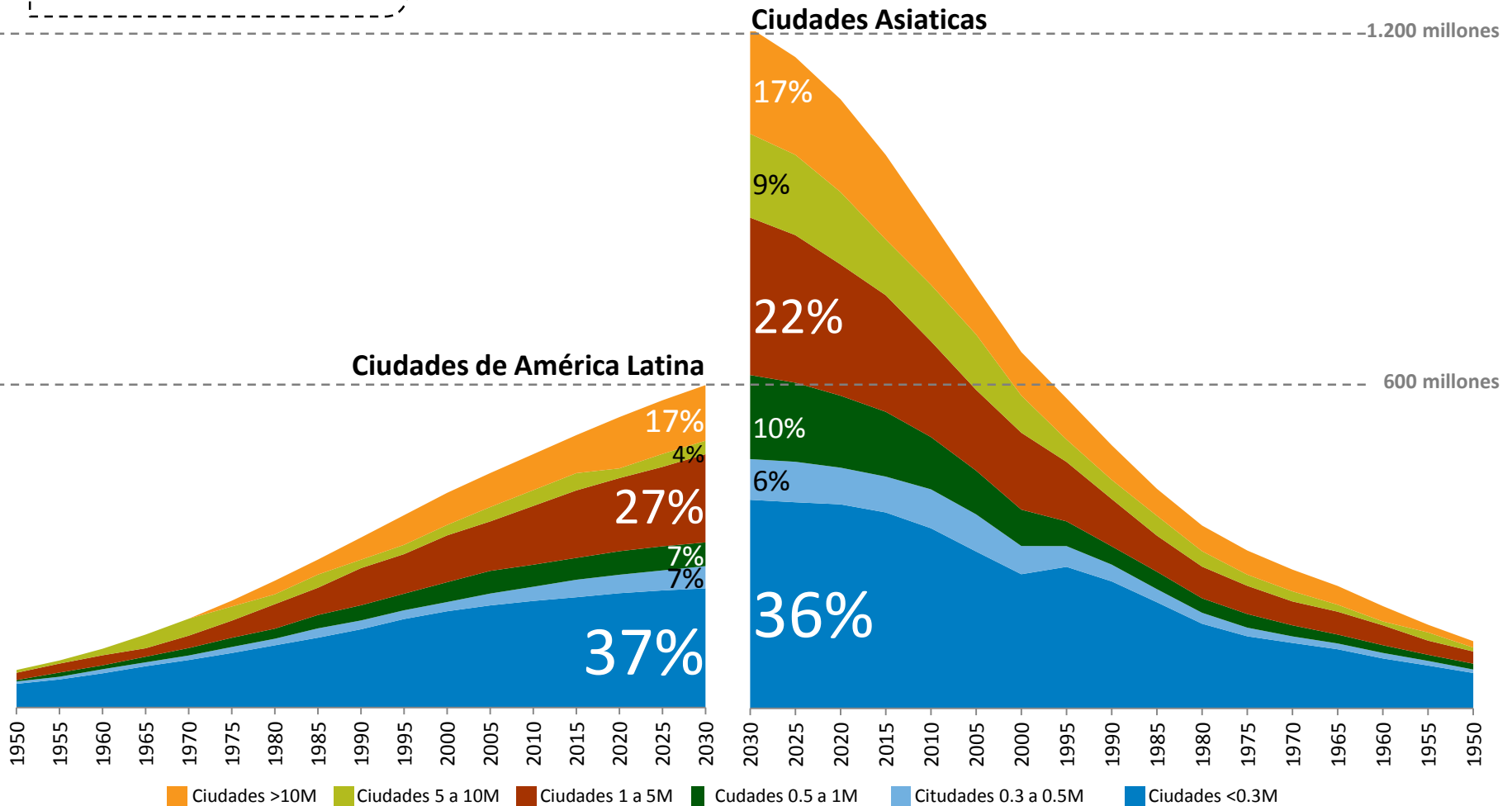
ASIA
56%
2030

LAC
83%
2030

 <0,75 millones  0,75-1,5 millones  > 1,5 millones

URBANIZACION

Las ciudades medias serán más relevantes



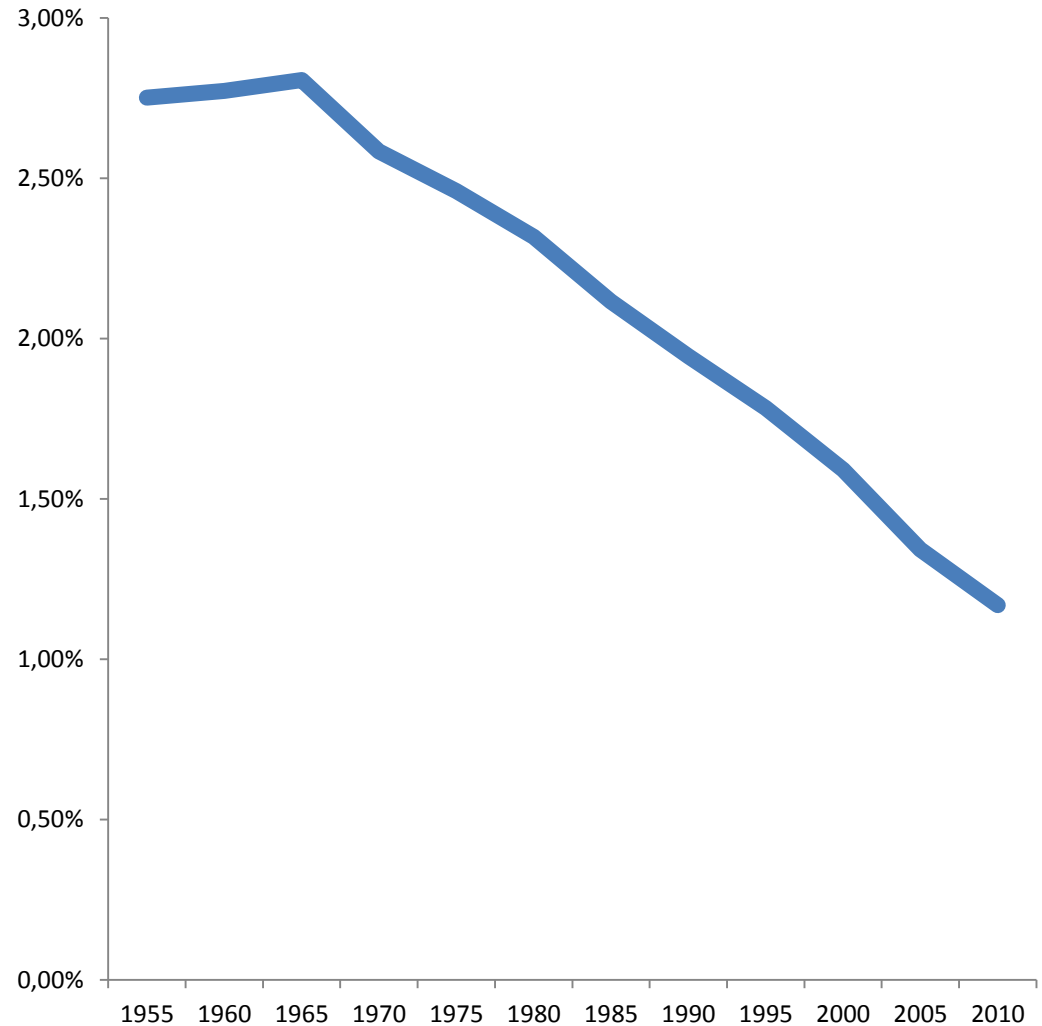
80% de latinoamericanos viven en ciudades mientras sólo 58,9% de los habitantes de Asia Oriental viven en ciudades, pero son el doble de la población de LAC.

LAC HOY

Una transición demográfica en curso

El crecimiento interanual de la población total de la región LAC baja constantemente desde 1965

Dividendo demográfico:
- Gasto infancia
+ Capacidad inversión



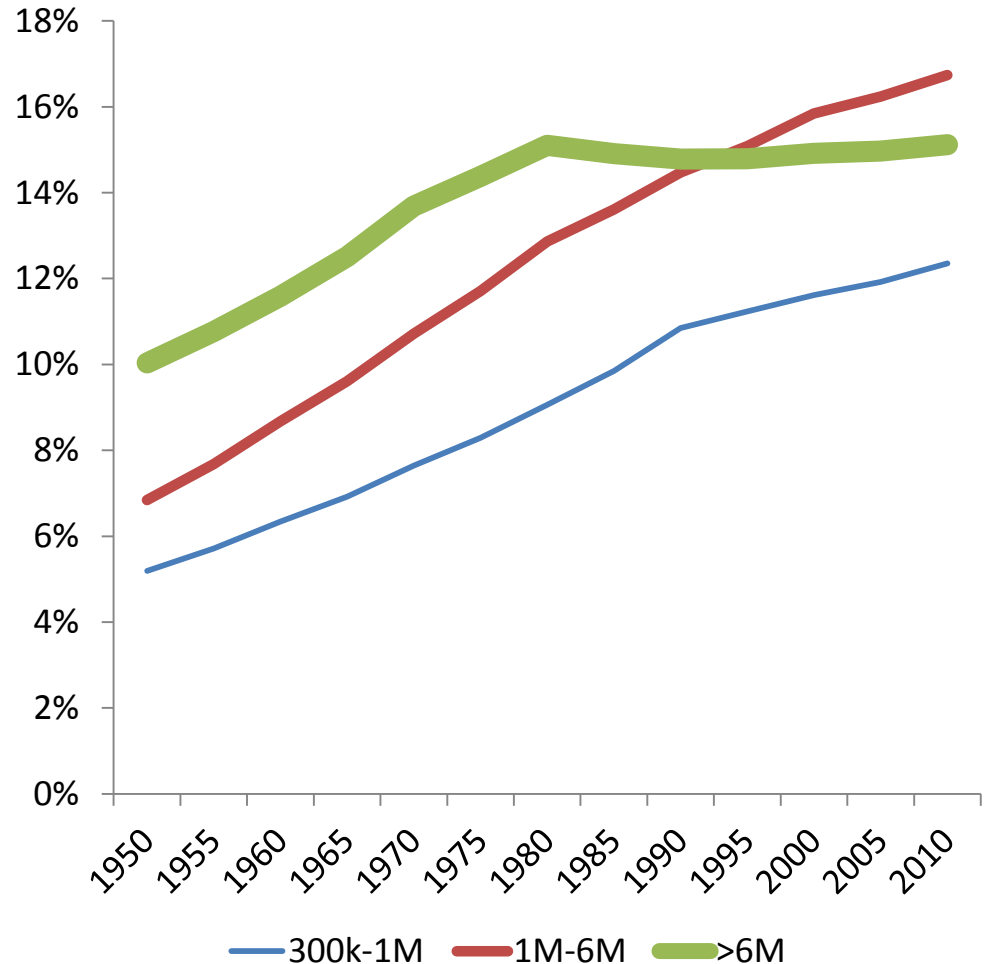
Evolución del ritmo de crecimiento interanual de la población regional

LAC HOY

Las megaciudades se han estabilizado

Desde 1980 la población de las ciudades >6 millones se ha estabilizado en 15% de pobl. total LAC

Las ciudades de tamaños más reducidos siguen ganando peso



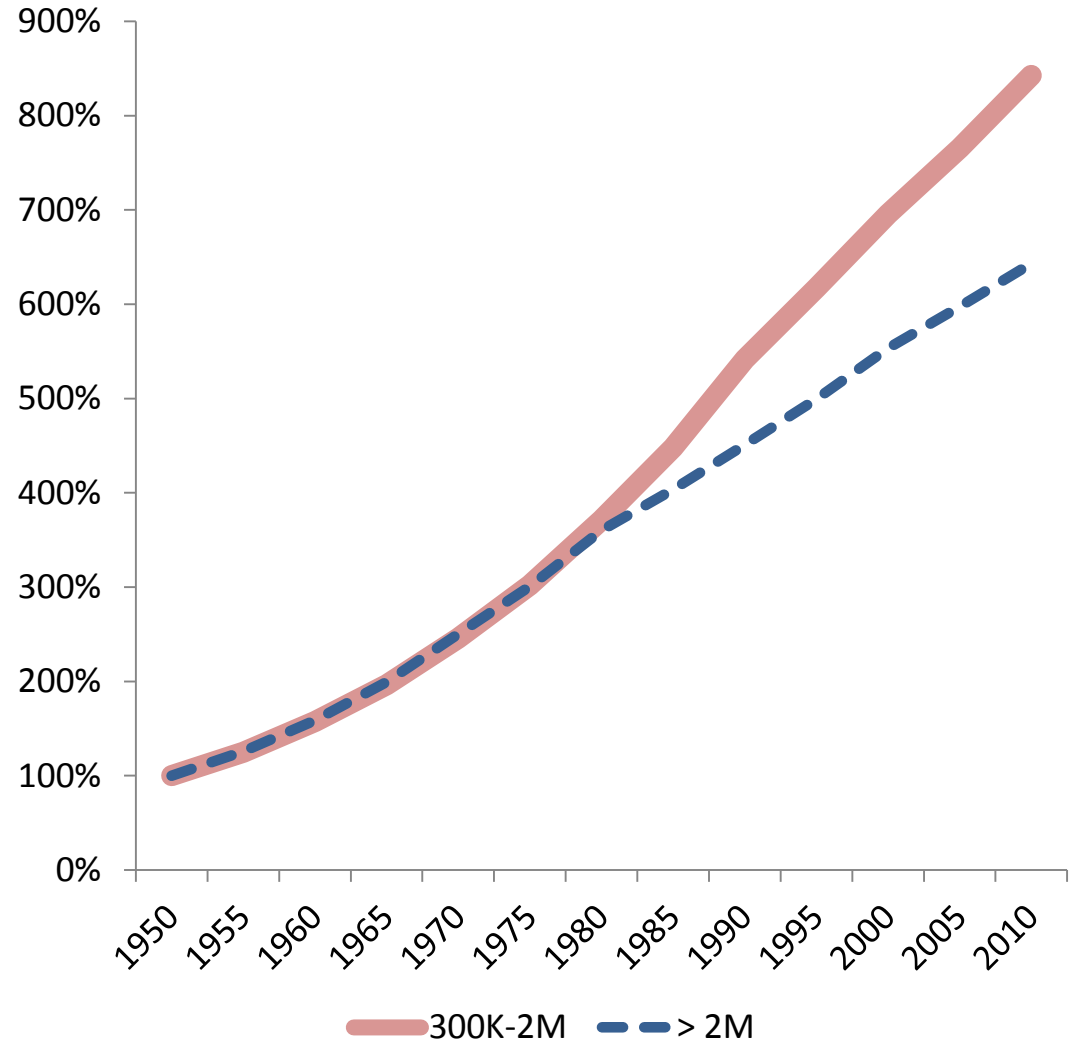
Participación de la población de las ciudades por tamaño en la población total de la región LAC

LAC HOY

Las ciudades del rango poblacional ICES crecen más rápido

Las ciudades de 300.000 a 2 millones de habitantes han crecido más rápido desde los años 80

Hoy en día albergan al **60%** de la población de las ciudades mayores de 300.000



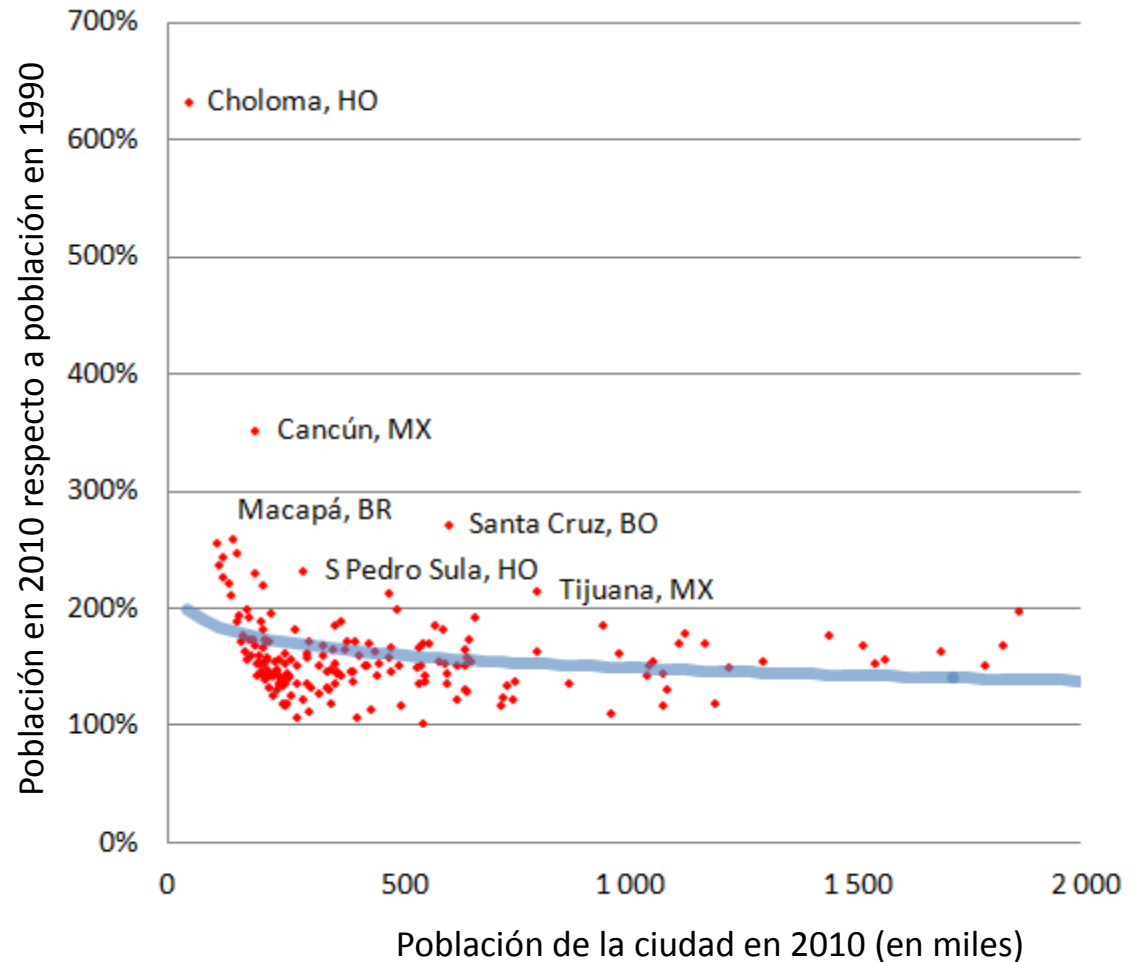
LAC HOY

Las ciudades del rango poblacional ICES crecen más rápido

Entre las ciudades de más de 300.000 habitantes en 2014 en América Latina y el Caribe, sólo 18 habían doblado su población entre 1990 y 2010.

Todas tenían menos de 500.000 habitantes en 1990

Todas las ciudades crecieron durante ese periodo, pero las medias crecieron más rápido



DESAFIOS

Problemas en ciudades y países en materia de desarrollo urbano y vivienda

Fragmentación y **desigualdad** social

Dilapidación de **recursos** naturales/ culturales

Costes de la **dispersión** territorial

Declive de los **centros urbanos** tradicionales

Debilidad institucional

Previsión de impactos del **cambio climático**









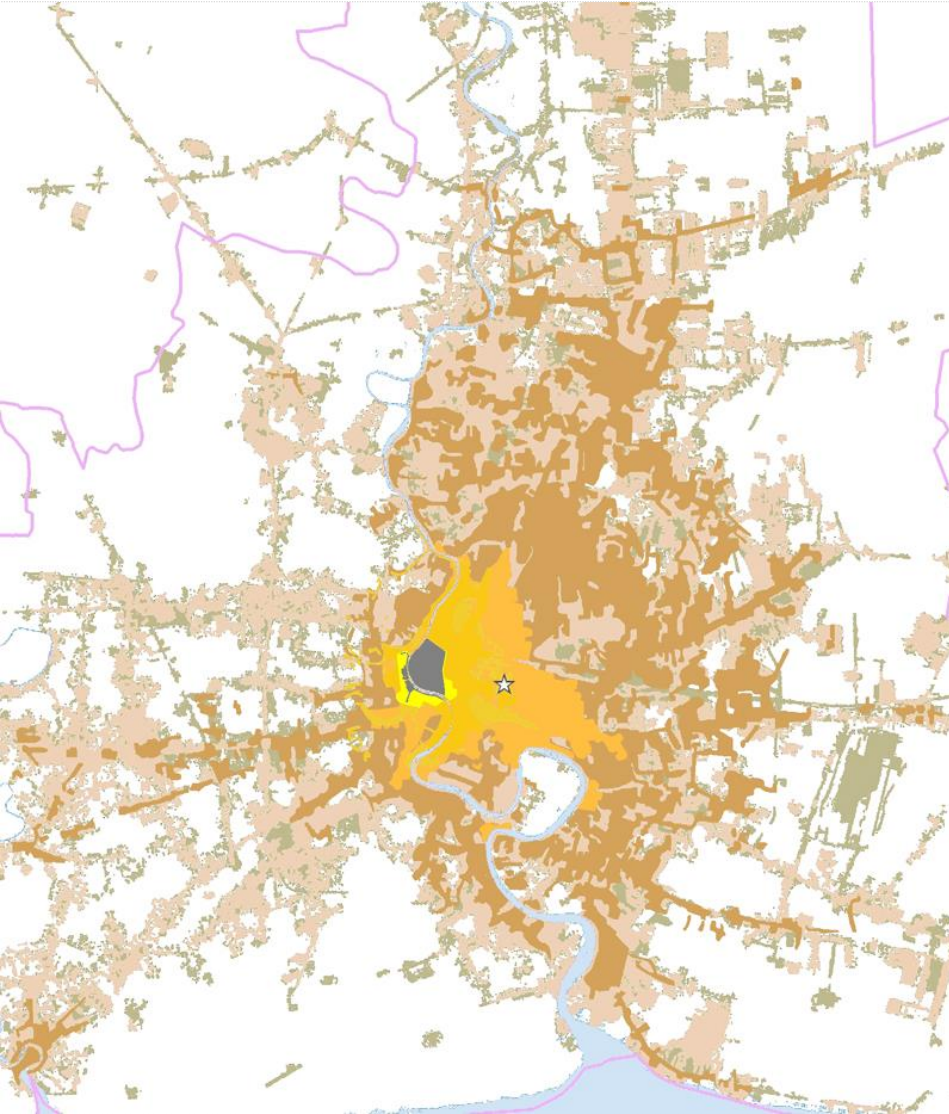




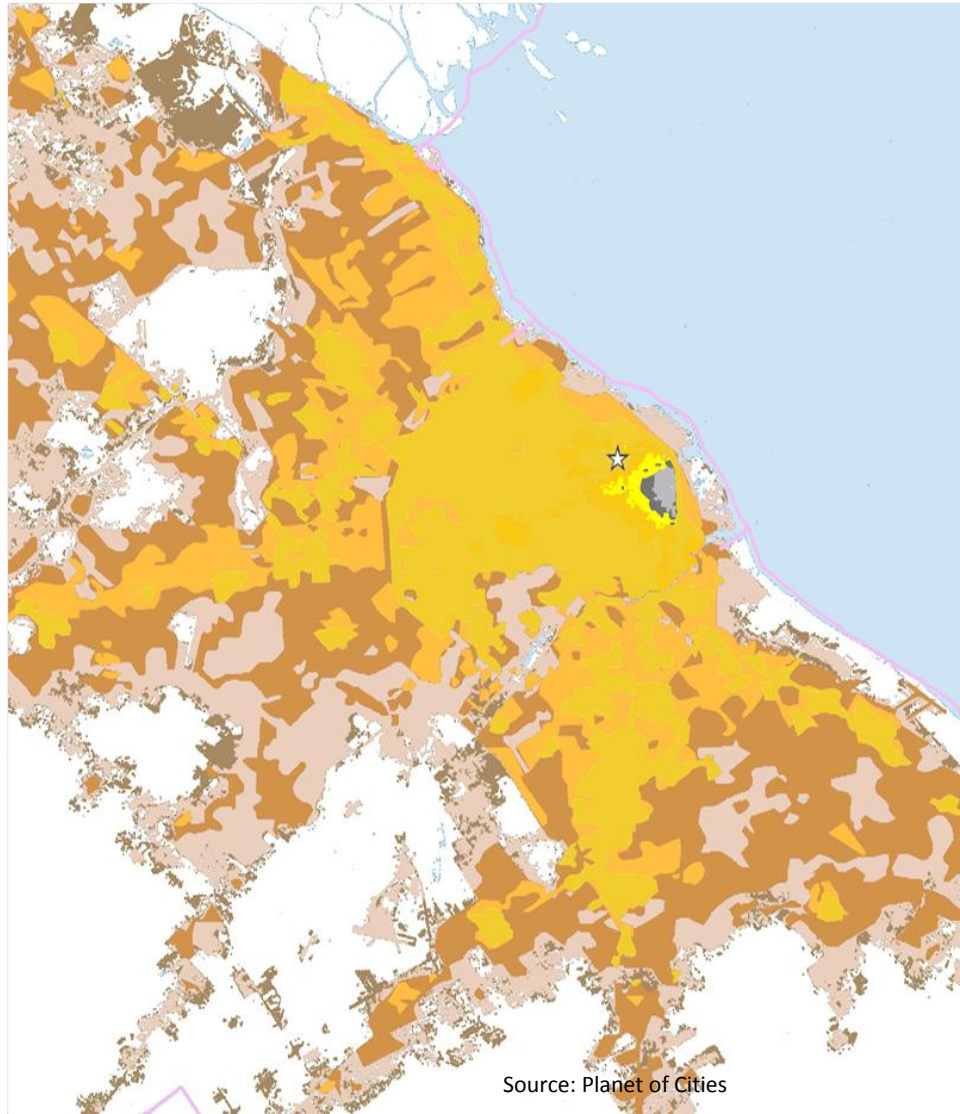




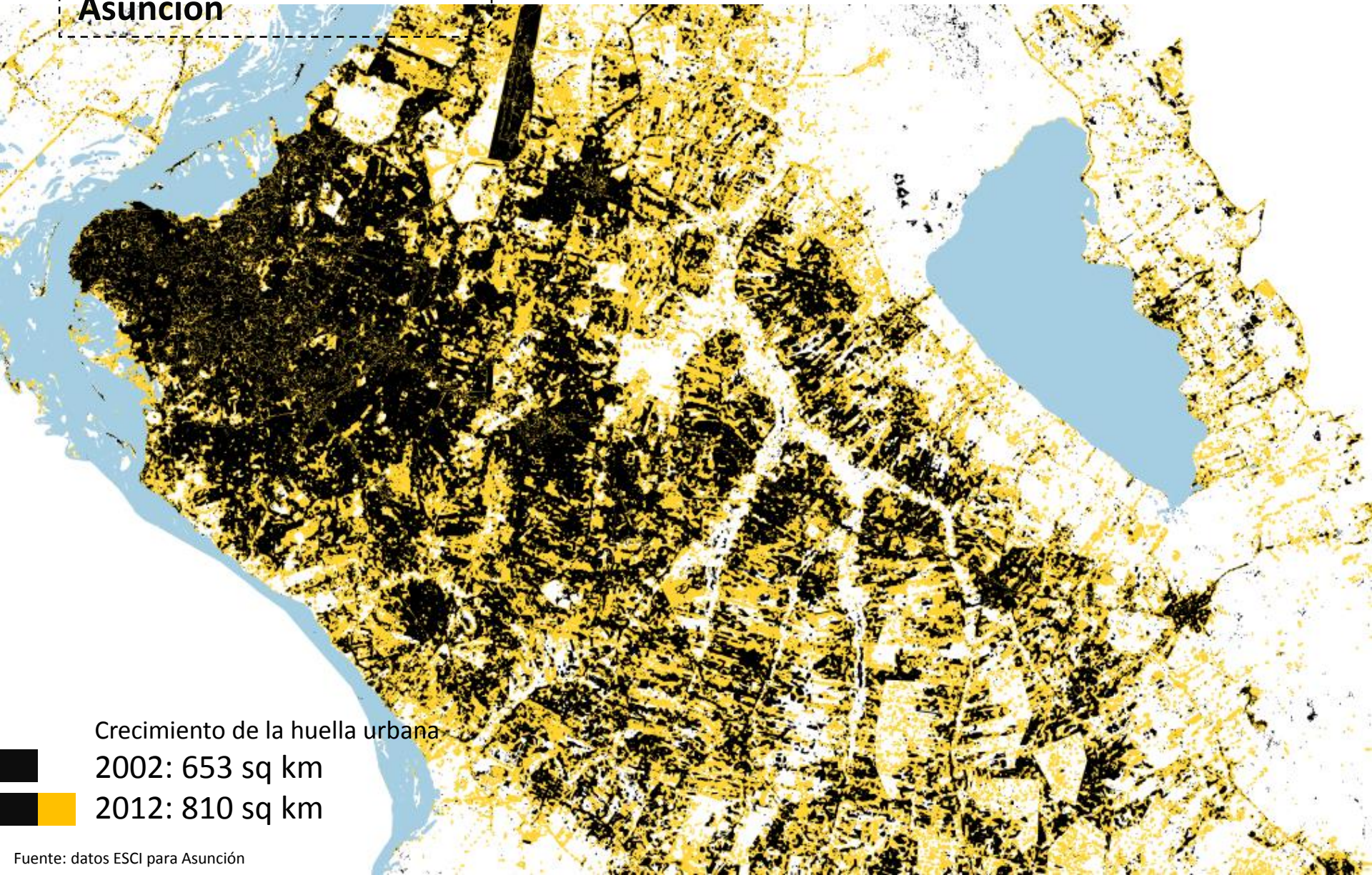
Bangkok, Thailand



Buenos Aires, Argentina



*** Huella urbana en
Asunción**



Crecimiento de la huella urbana

2002: 653 sq km

2012: 810 sq km



TIENDA

RECYCLED

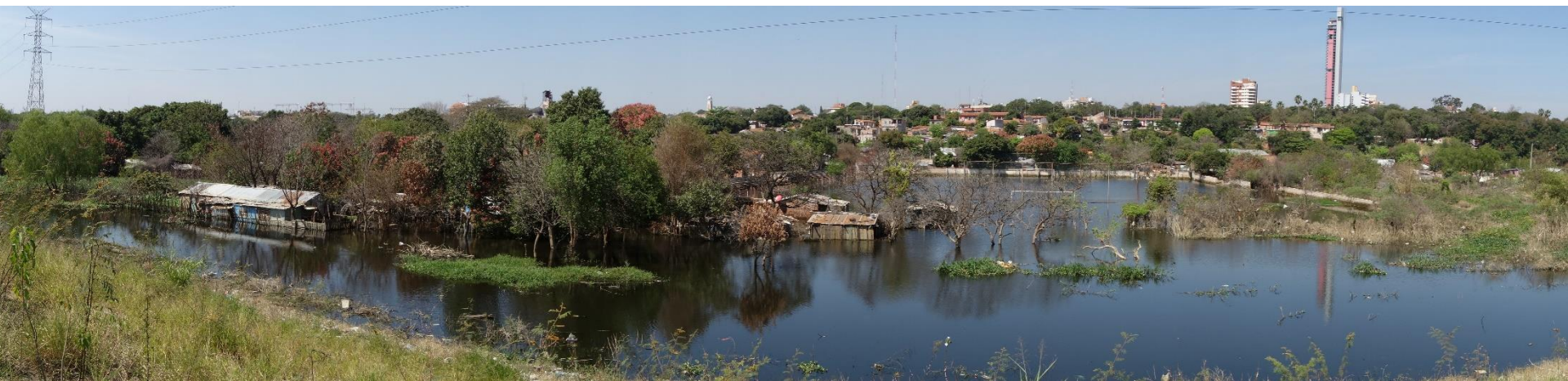


\$ 100

JKS

JKS





**/// Explotación de
indicadores ICES**

*** Explotaciones individuales**
Análisis de indicadores

(i32) Emisiones de GEI según PIB

Kg de CO2 equivalente /US\$ de PIB

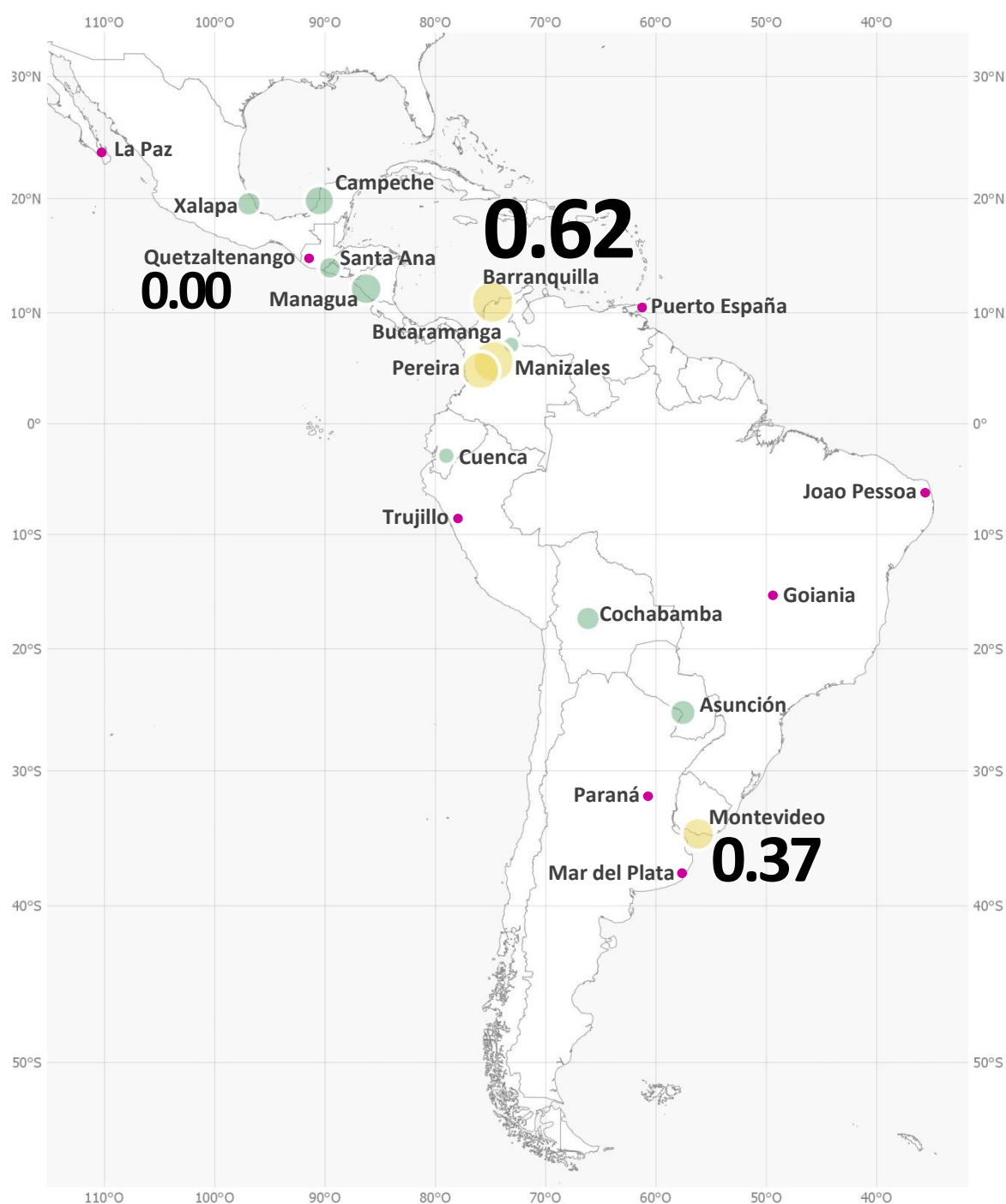
71%

De las ciudades presentan valores verdes

0.52

kg/US\$ de PIB medios de las 4 ciudades con indicador amarillo

Un **48%** más del valor verde



*** Explotaciones individuales**
Análisis de indicadores

(i49) Crecimiento anual de huella urbana.

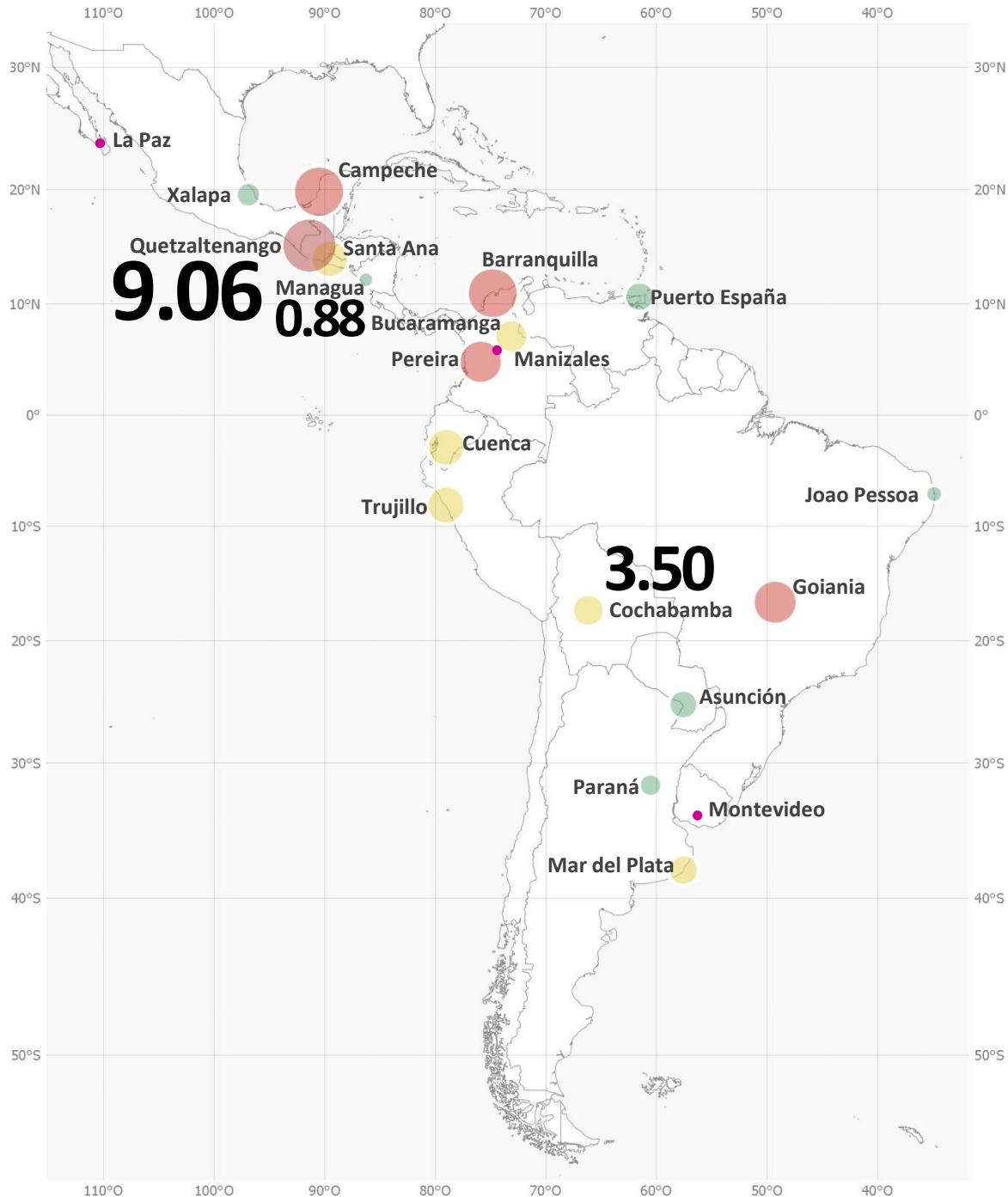
Tasa anual promedio de crecimiento de la huella urbana
(mínimo últimos 5 años o último periodo de tiempo disponible)

60%

Porcentaje de crecimiento
medio por encima del límite rojo

35%

De las ciudades que aportan
datos presentan **indicadores
amarillos de crecimiento.**



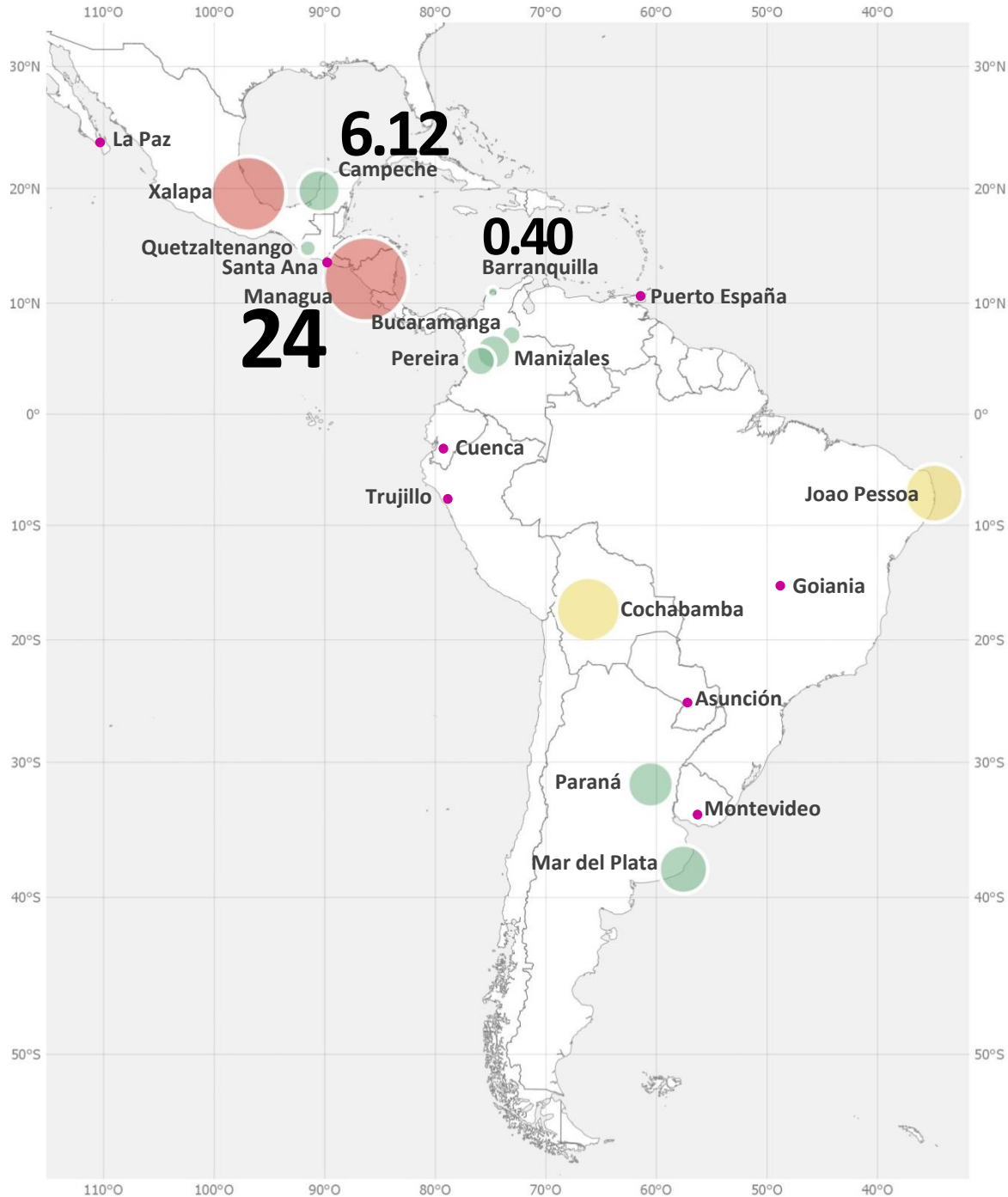
*** Explotaciones individuales**
Análisis de indicadores

(i58) Asentamientos informales

% de viviendas ubicadas en asentamientos informales

67%

De las ciudades cuentan con
<10% de vivienda informal.



*** Explotaciones individuales**
Análisis de indicadores

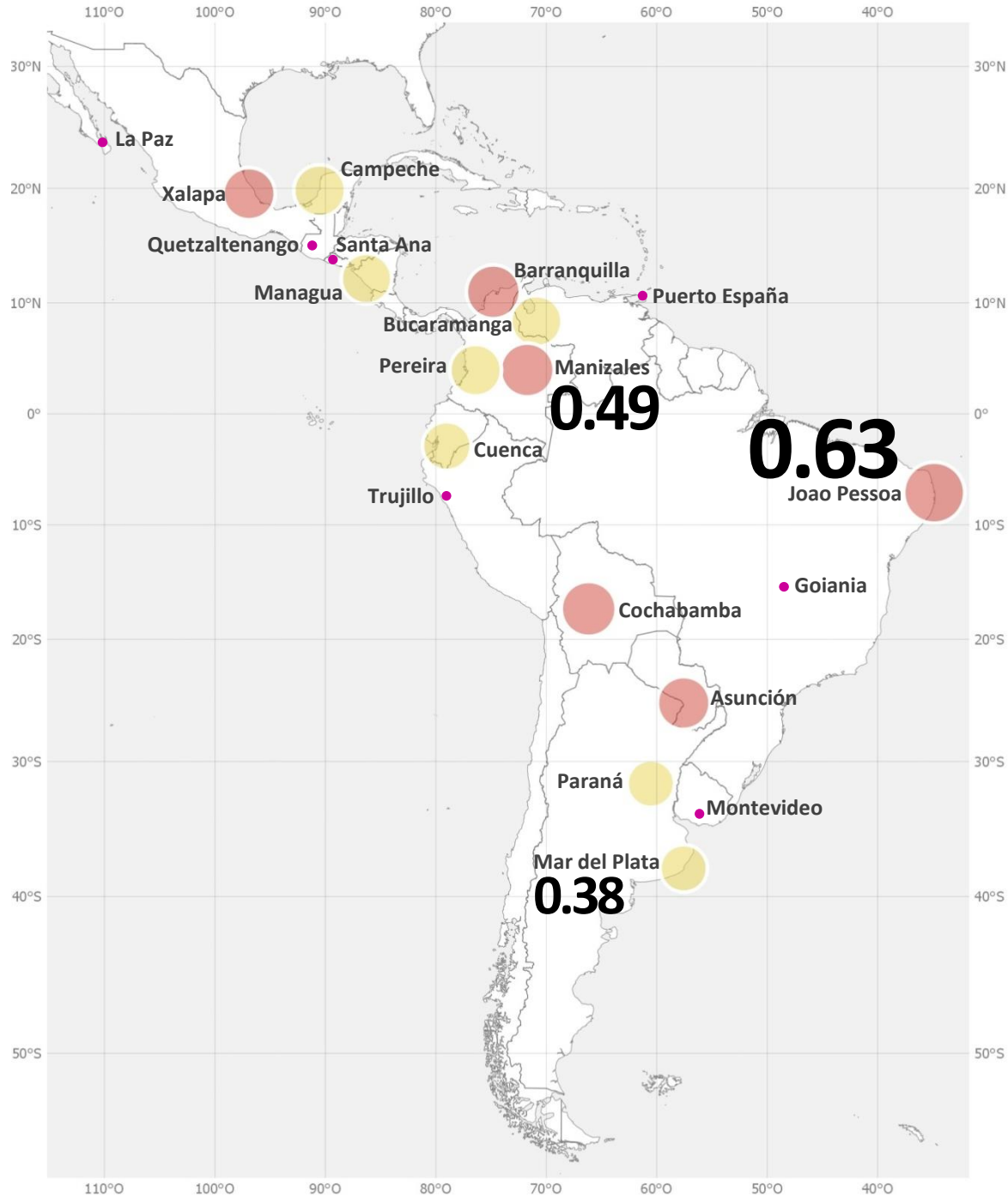
(i59) Coeficiente de GINI

0,35

Ninguna de las ciudades que aportan datos están por debajo de este coeficiente

0.51

Coeficiente de GINI medio



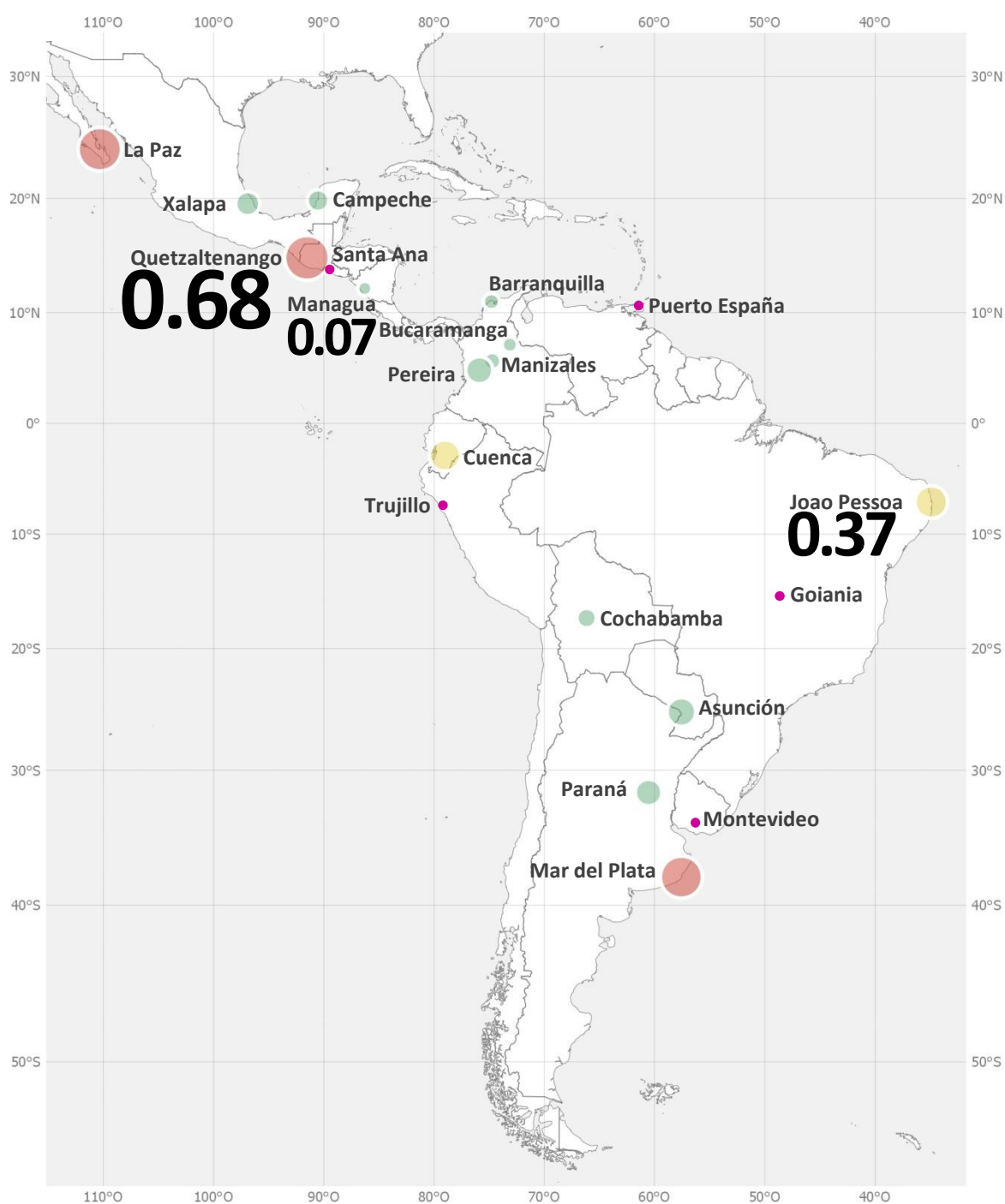
*** Explotaciones individuales**
Análisis de indicadores

(i71) Automóviles per cápita

Nº de vehículos per cápita

73%

De las ciudades presentan <0.3
vehículos per cápita



* Explotaciones individuales

Análisis de indicadores

(i118) Impuestos a la propiedad

Impuestos a la propiedad como porcentaje de ingresos totales

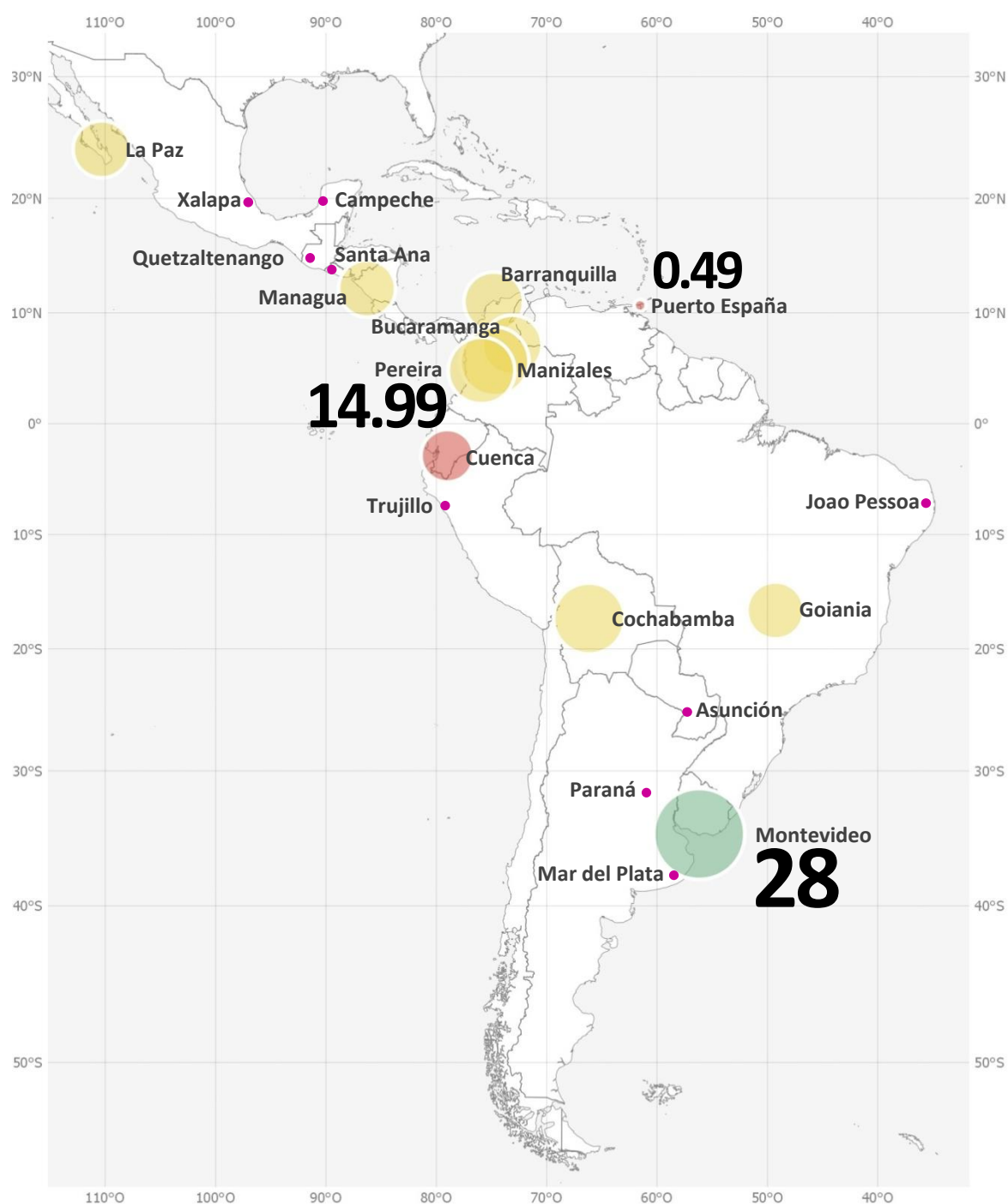


Impuestos a la propiedad como porcentaje de ingresos totales*

0.49 - 9.66%

9.66 - 18.83%

18.83 - 28%



* Explotaciones individuales

Análisis de indicadores

(i122) Impuestos recaudados

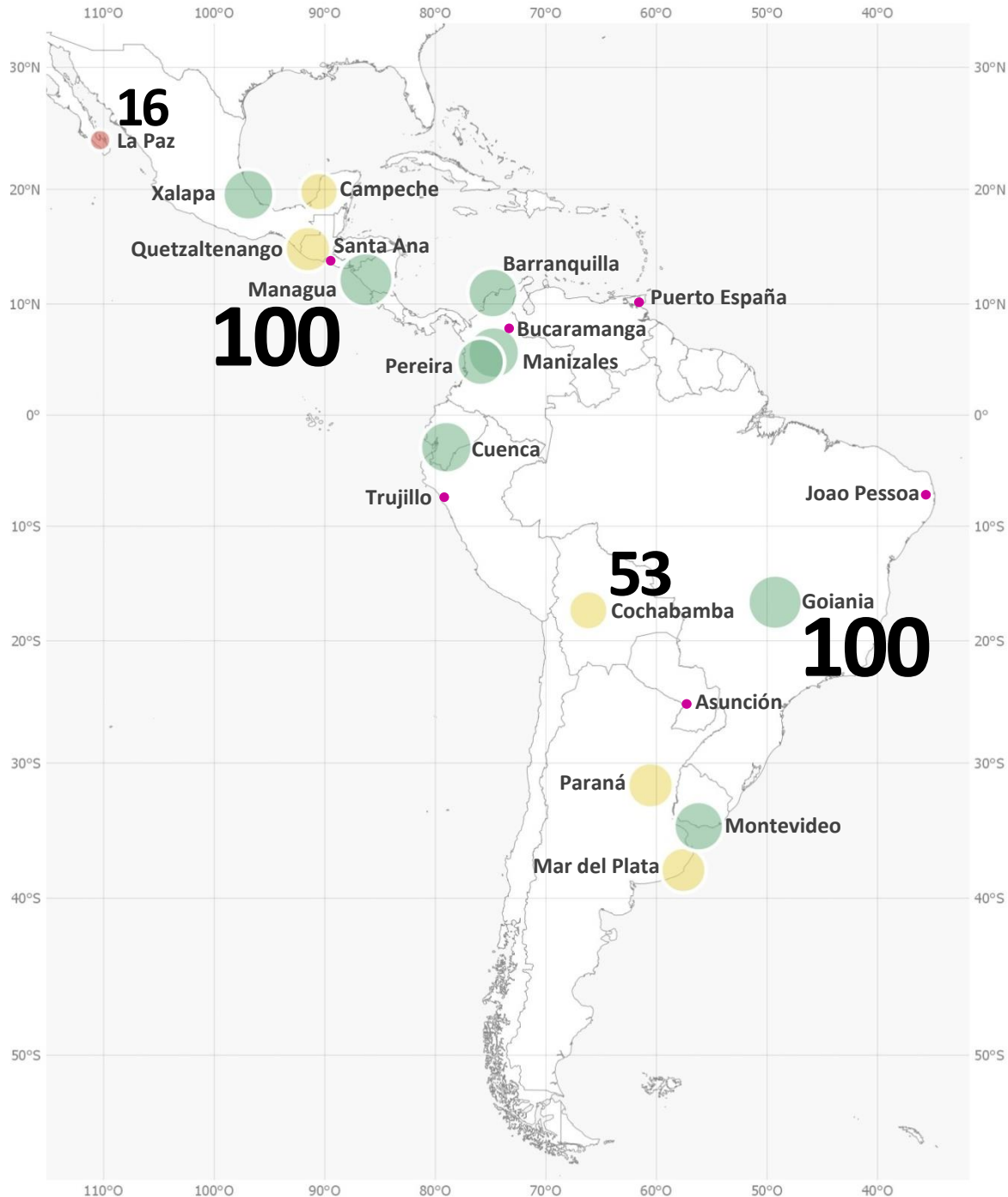
Impuestos recaudados como porcentaje de los impuestos facturados

2 ciudades

Managua y Goiania recaudan el 100% de los impuestos facturados.

Impuestos recaudados como porcentaje de los impuestos facturados*

- 16 - 44.3%
- 44.3 - 72.61%
- 72.61 - 100%



* Explotaciones individuales

Análisis de indicadores

(i134) Deuda total

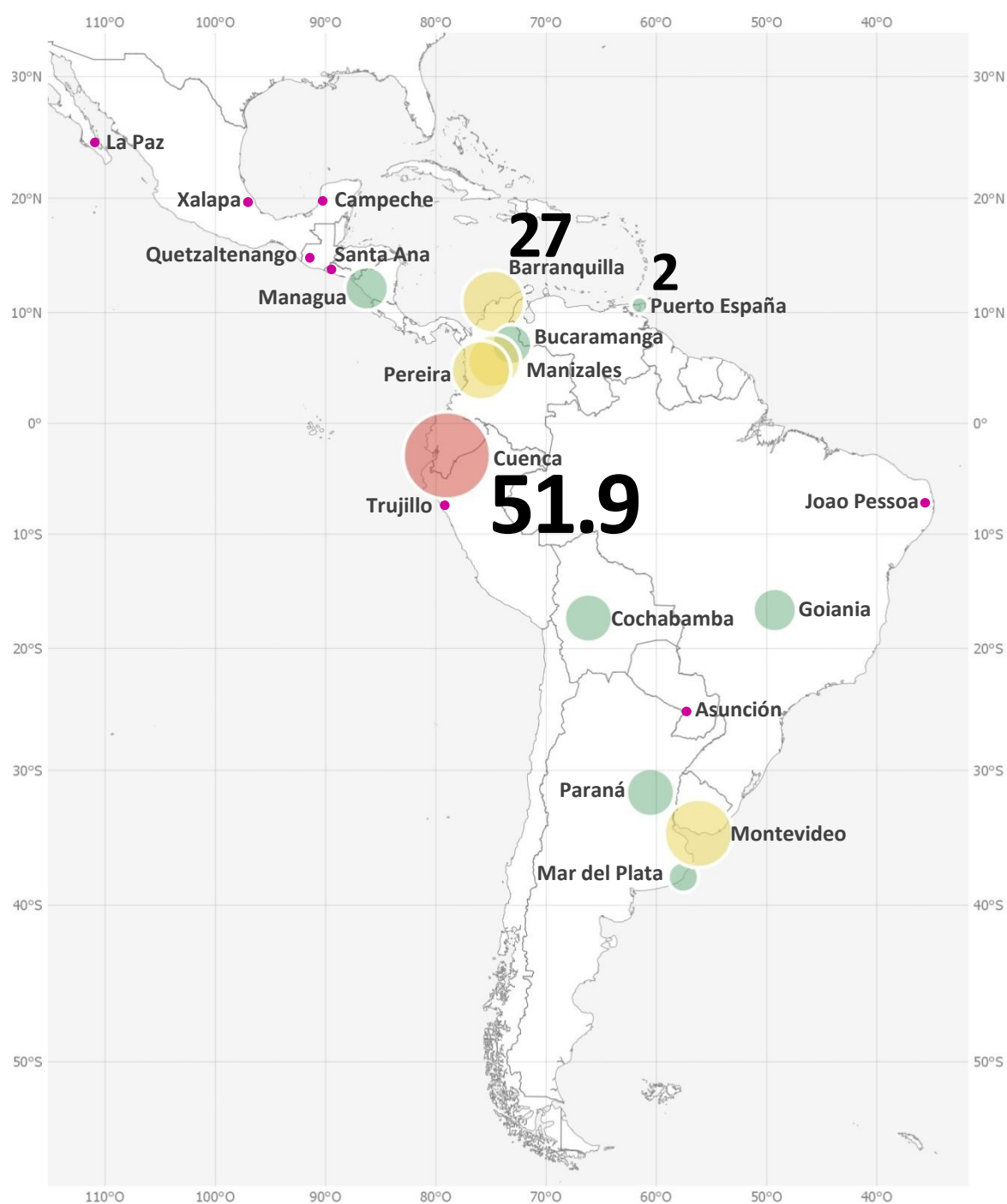
Deuda total como porcentaje de ingresos totales

Deuda total como porcentaje de ingresos totales *

35.27 – 51.91%

18.64 – 35.27%

2 – 18.64%

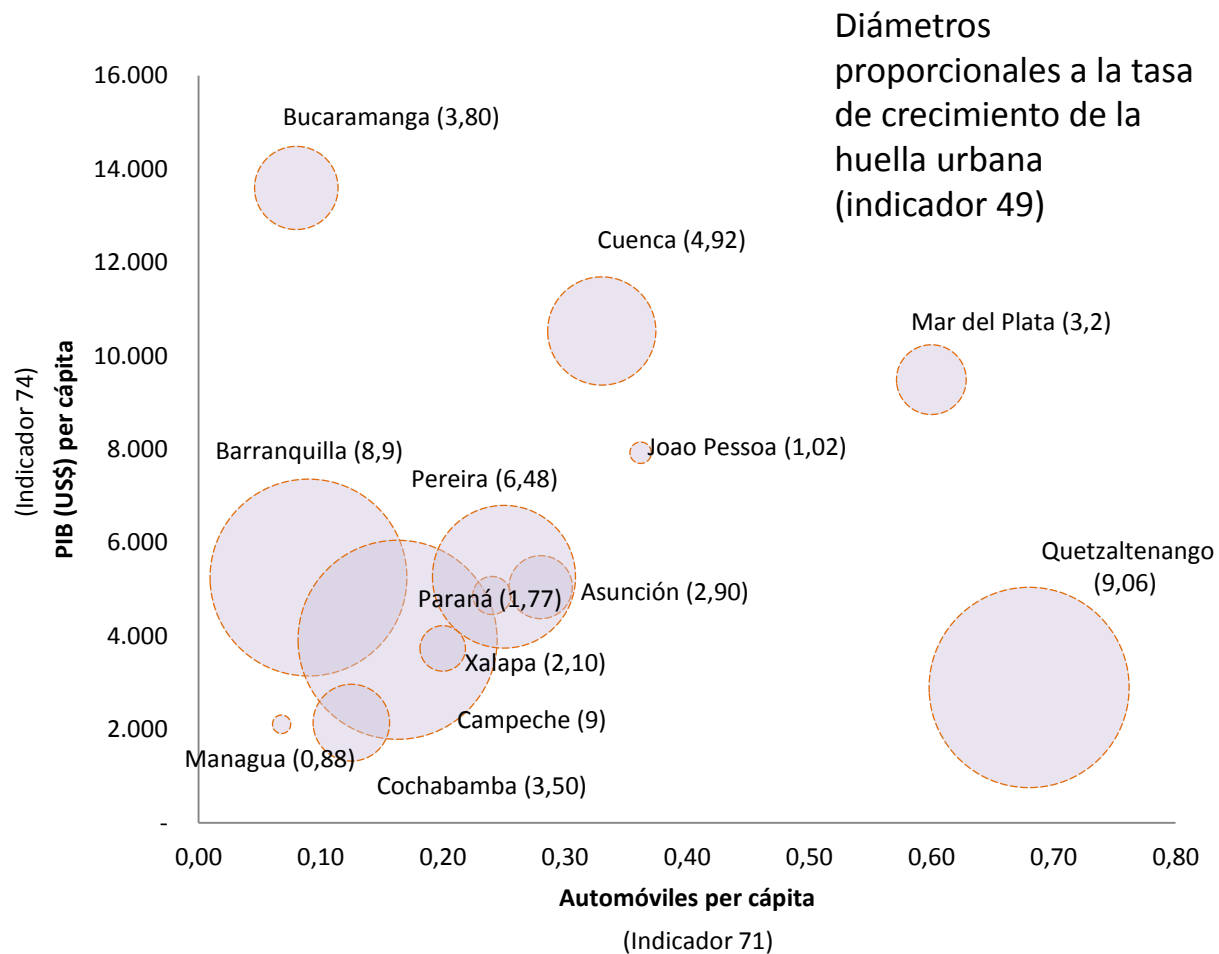


* Explotaciones transversales

Automóvil, renta y crecimiento de la huella urbana

3

CIUDADES CON RENTA MÁS ELEVADA MUESTRAN UNA HUELLA URBANA QUE CRECE A MENOS VELOCIDAD: BUCARAMANGA, CUENCA Y MAR DEL PLATA



* Explotaciones transversales

Infraestructuras y capacidad recaudatoria

30%

Abastecen de **agua y electricidad** al 100% de los hogares

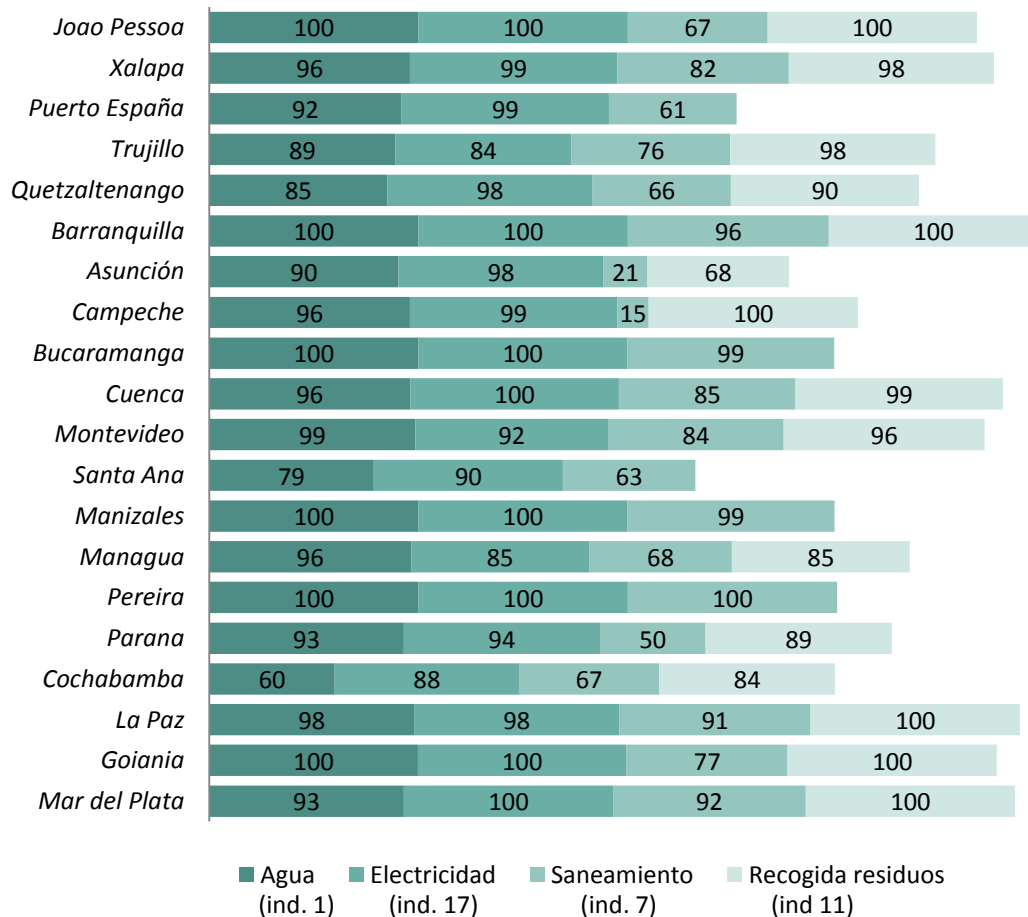
45%

Cubren a menos del 75% de los hogares con la **red de saneamiento**

25%

No aportan datos sobre **recogida de residuos**

ACCESO DESIGUAL A SERVICIOS, PERO TENDENTE A LA UNIVERSALIZACIÓN



En todos los casos, % de hogares con acceso legal a cada servicio

* Explotaciones transversales

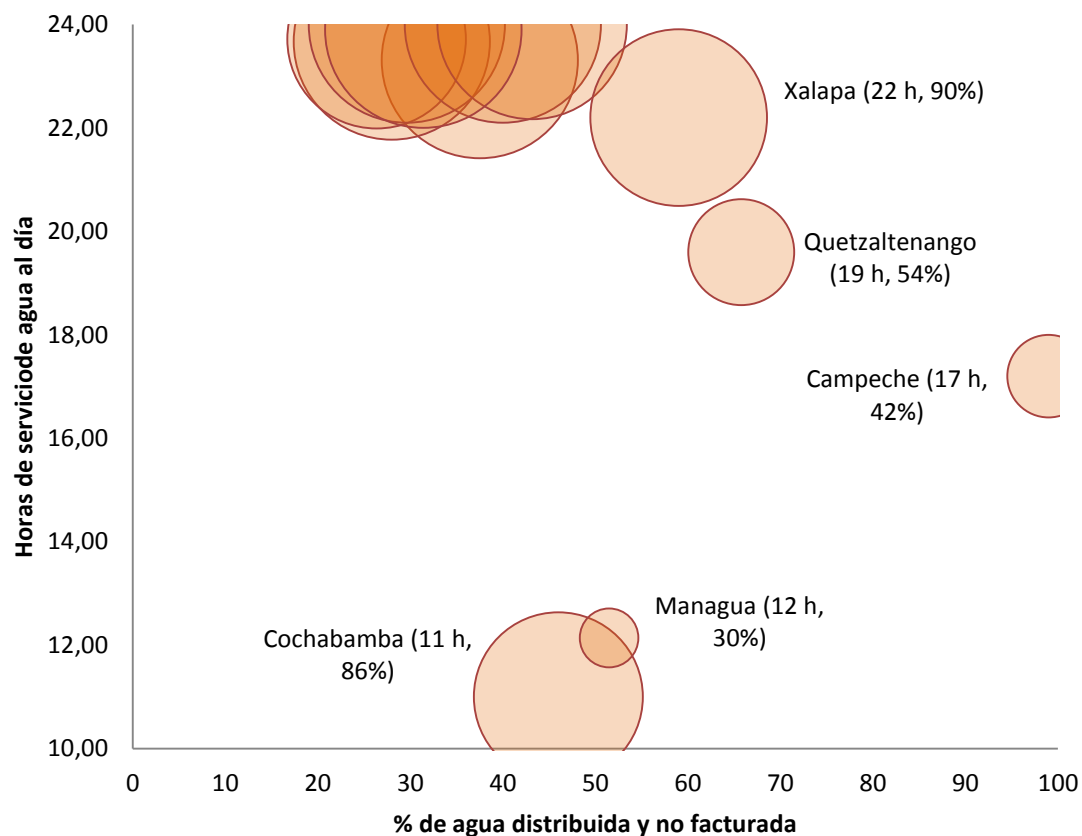
Infraestructuras y capacidad recaudatoria

5

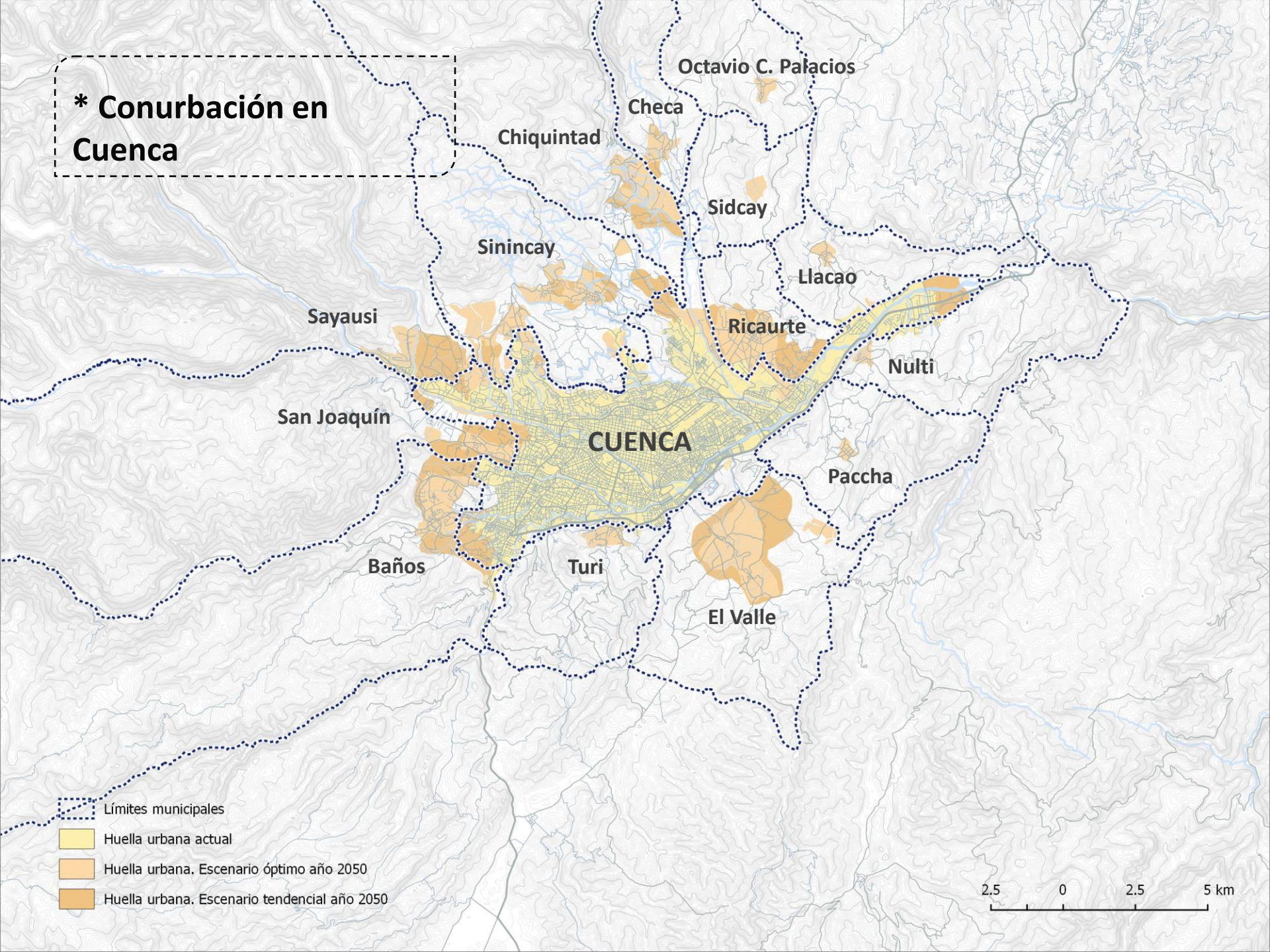
Ciudades recuperan el 100% de los costos de las empresas de provisión de servicios

CALIDAD DE SERVICIO
LIGADA A LA CAPACIDAD
RECAUDATORIA

Diámetros proporcionales a % de recuperación de costos de empresas municipales de provisión de servicios (Indicador 130)



*** Conurbación en
Cuenca**

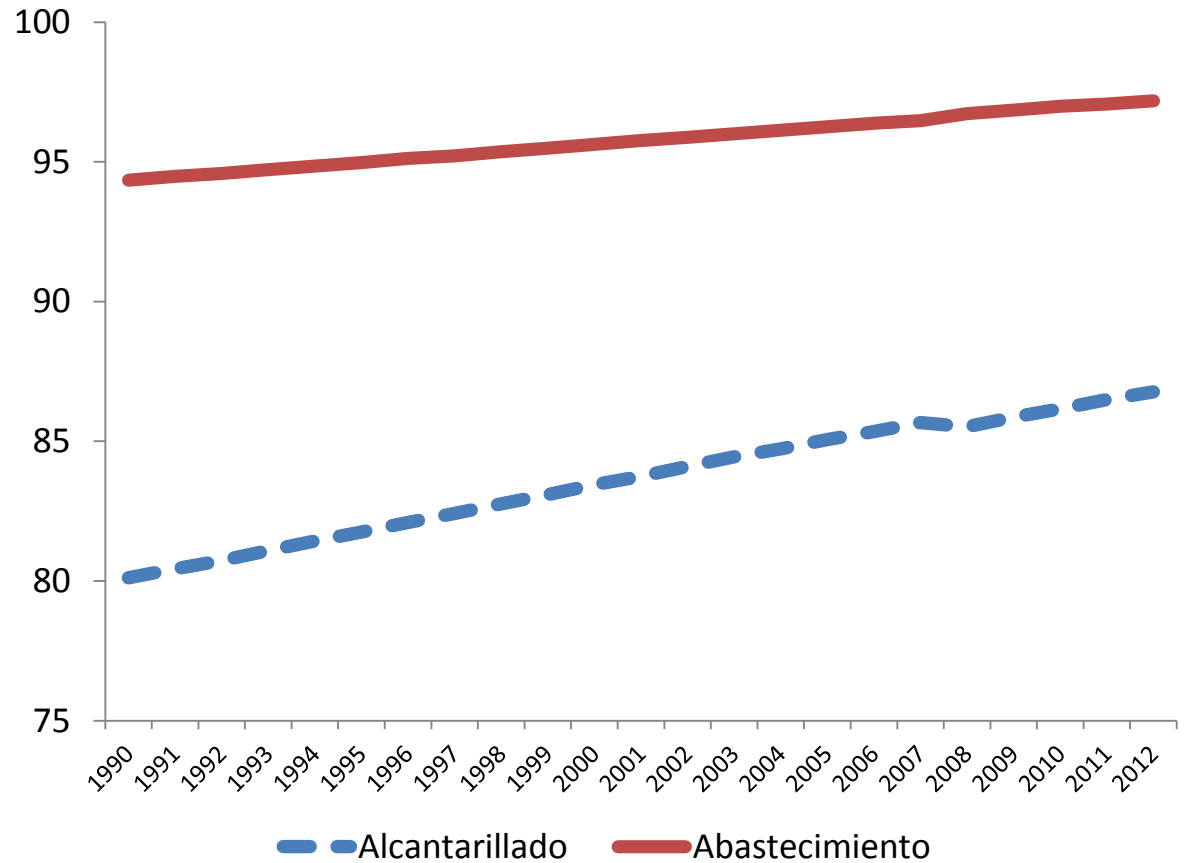


- Límites municipales
- Huella urbana actual
- Huella urbana. Escenario óptimo año 2050
- Huella urbana. Escenario tendencial año 2050

2.5 0 2.5 5 km

CIUDADES LAC HOY

Las infraestructuras básicas del ciclo del agua tienden a generalizarse, con un retraso de las de saneamiento, a menudo limitadas al alcantarillado.



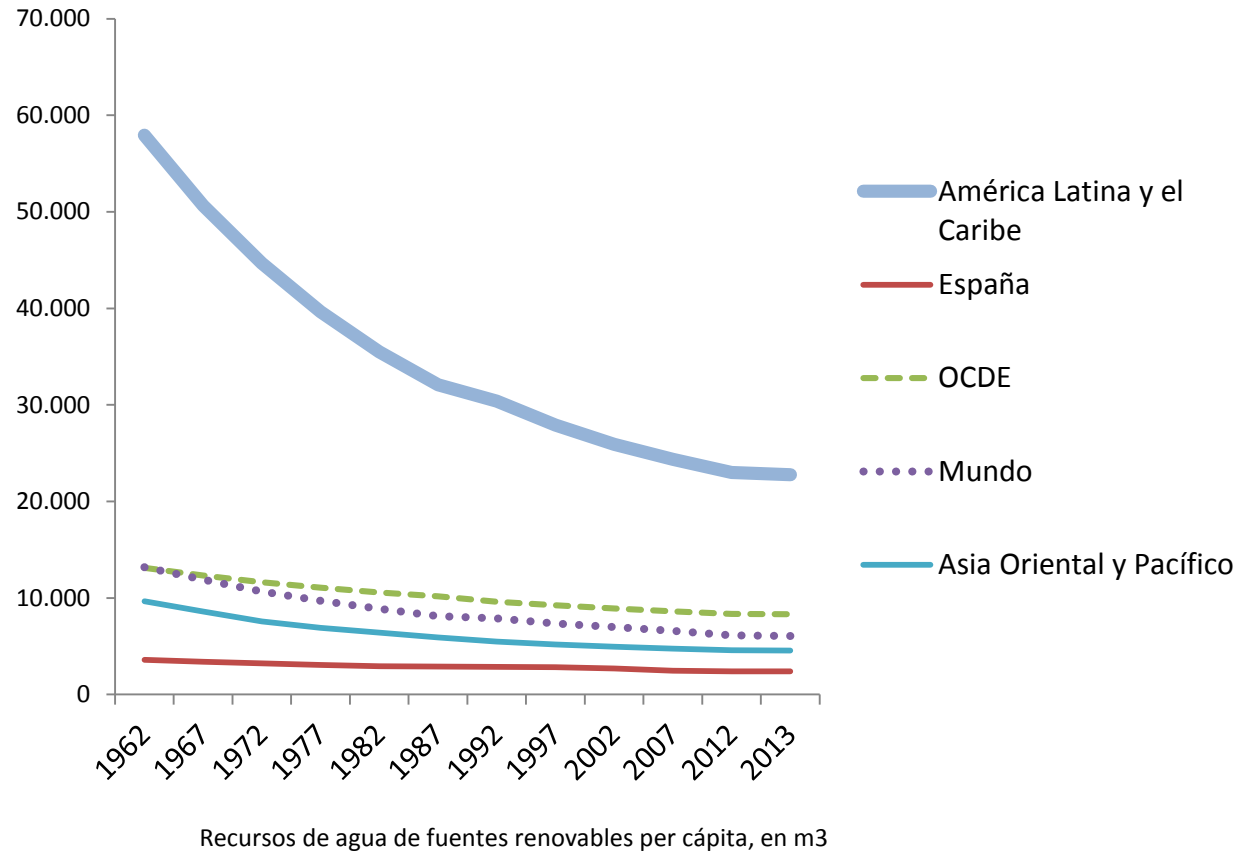
Porcentaje de población con acceso a los servicios señalados en el conjunto de la región LAC

CIUDADES LAC HOY

Importantes recursos naturales, no siempre fácilmente accesibles

Los recursos de agua de fuentes renovables son especialmente cuantiosos a nivel regional

Infraestructuras urbanas dan cobertura pero no garantizan calidad de servicio, especialmente con dificultades de cobro

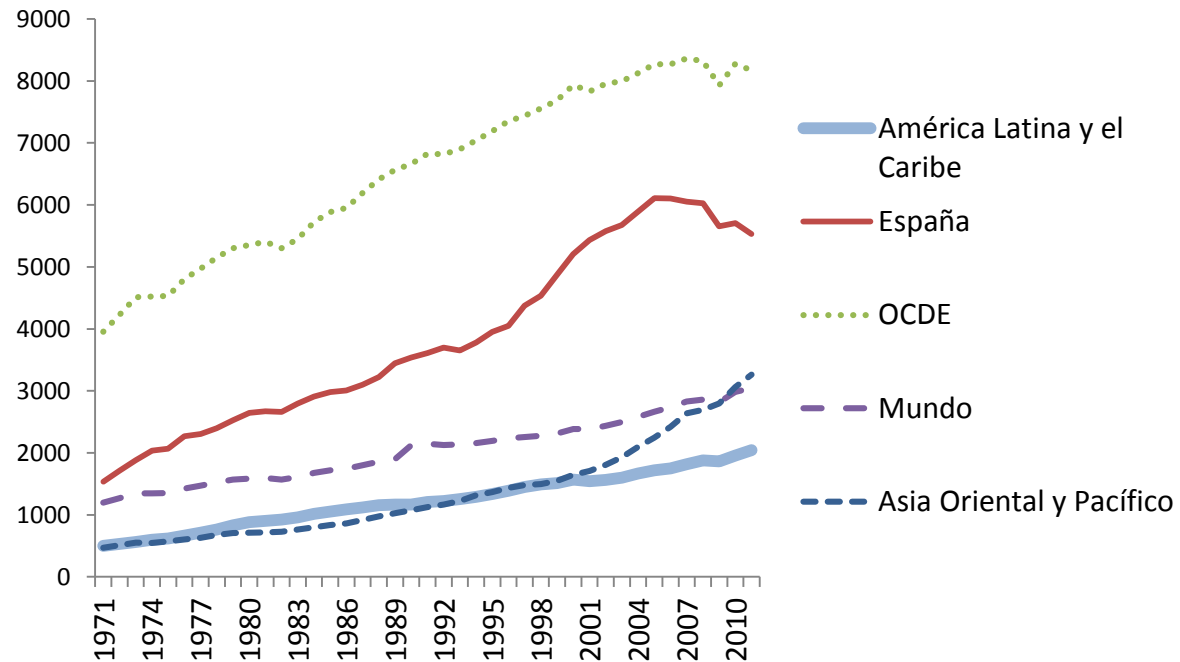


CIUDADES LAC HOY

Consumo eléctrico creciente

Alta presencia de la generación renovable en algunos países (hidroeléctrica en Brasil y Paraguay, renovables en Uruguay)

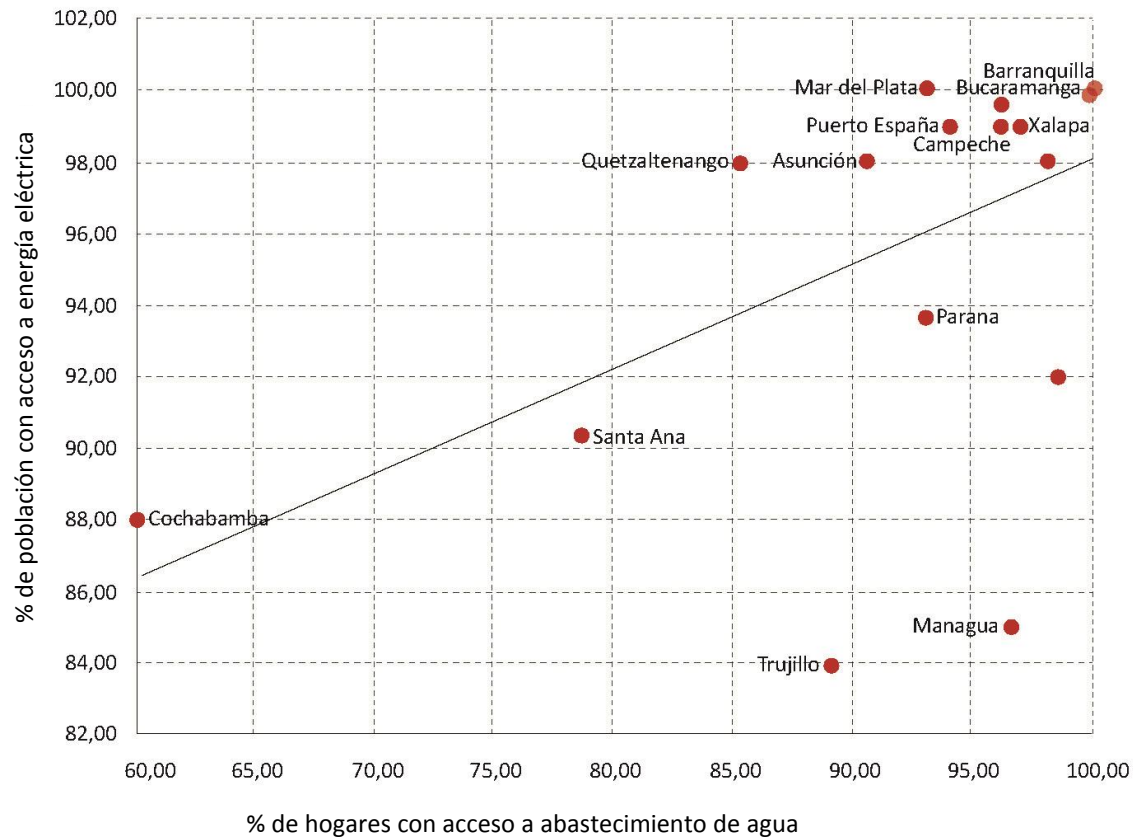
Problemas de calidad de suministro



Consumo eléctrico anual en kWh per cápita

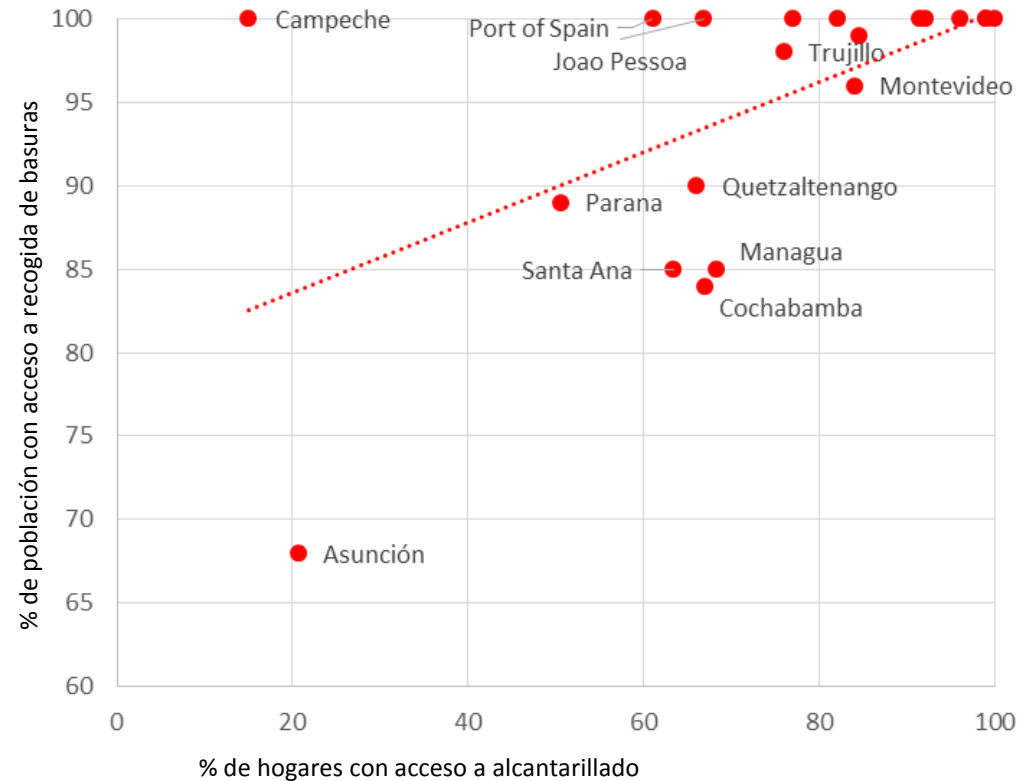
ICES

La cobertura de agua y de electricidad muestran correlación



ESCI

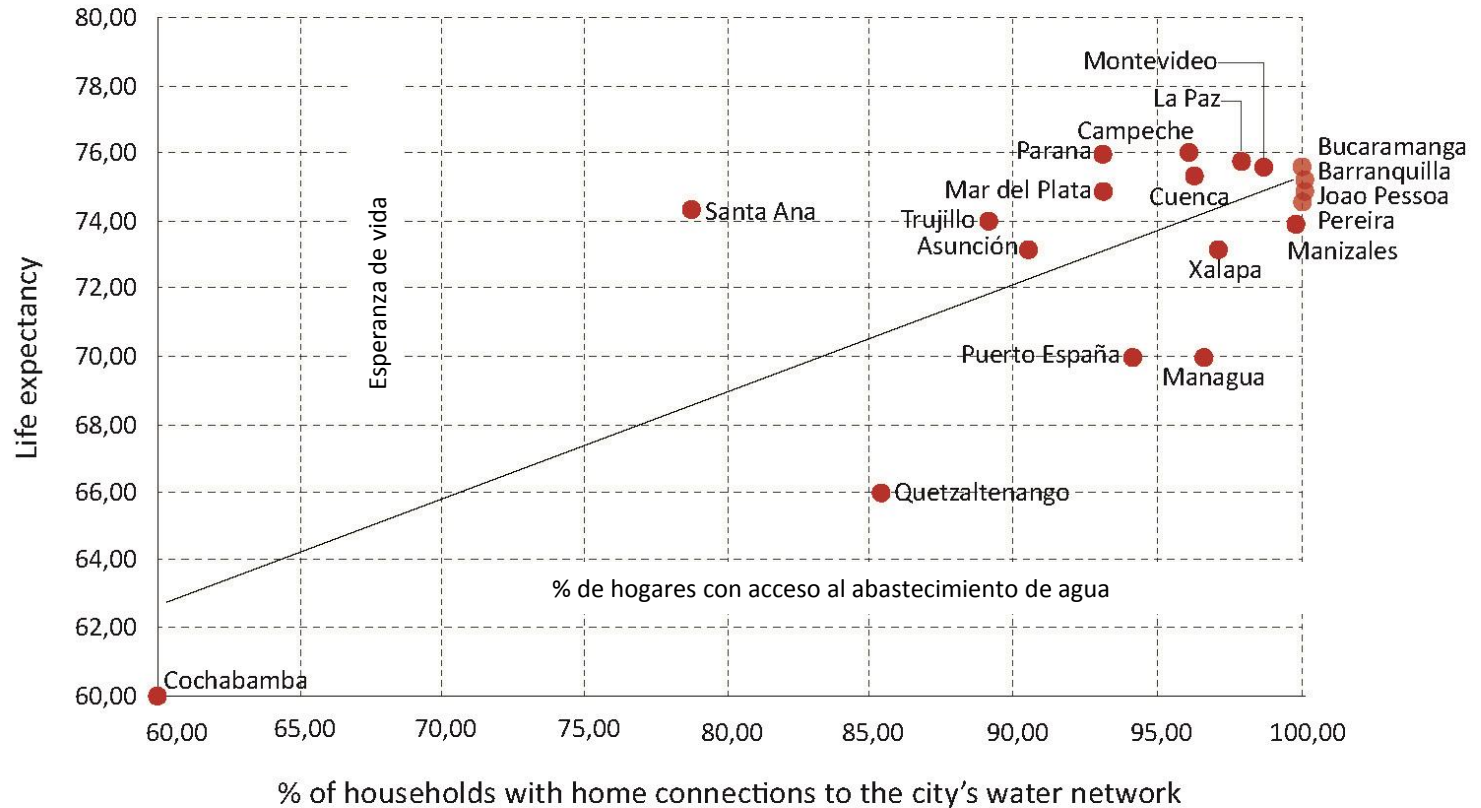
Servicios básicos: saneamiento y basuras están relacionados



El aumento de las conexiones al alcantarillado suele implicar el del acceso al saneamiento

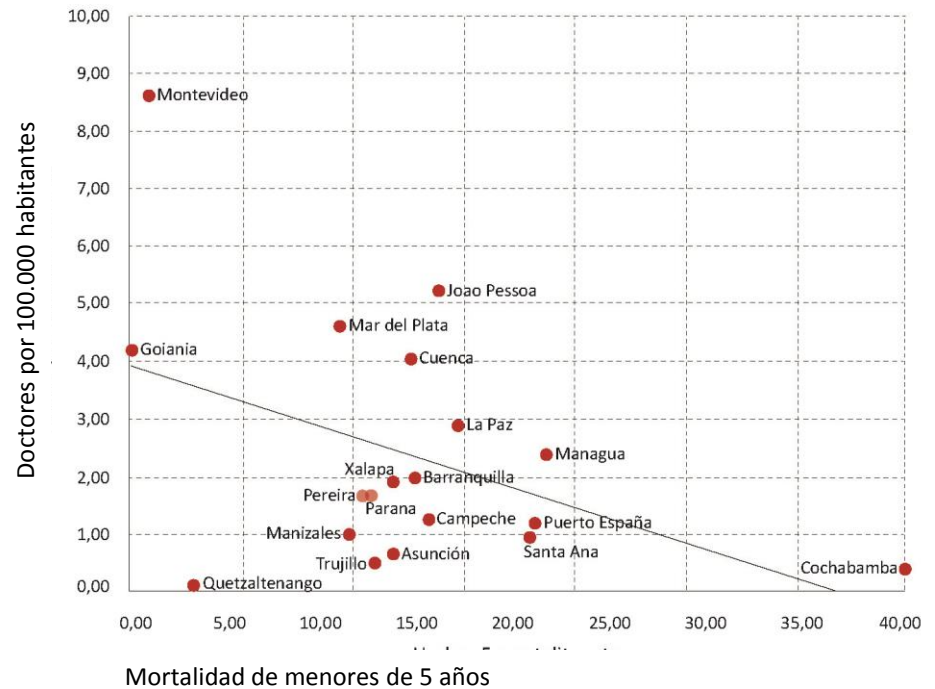
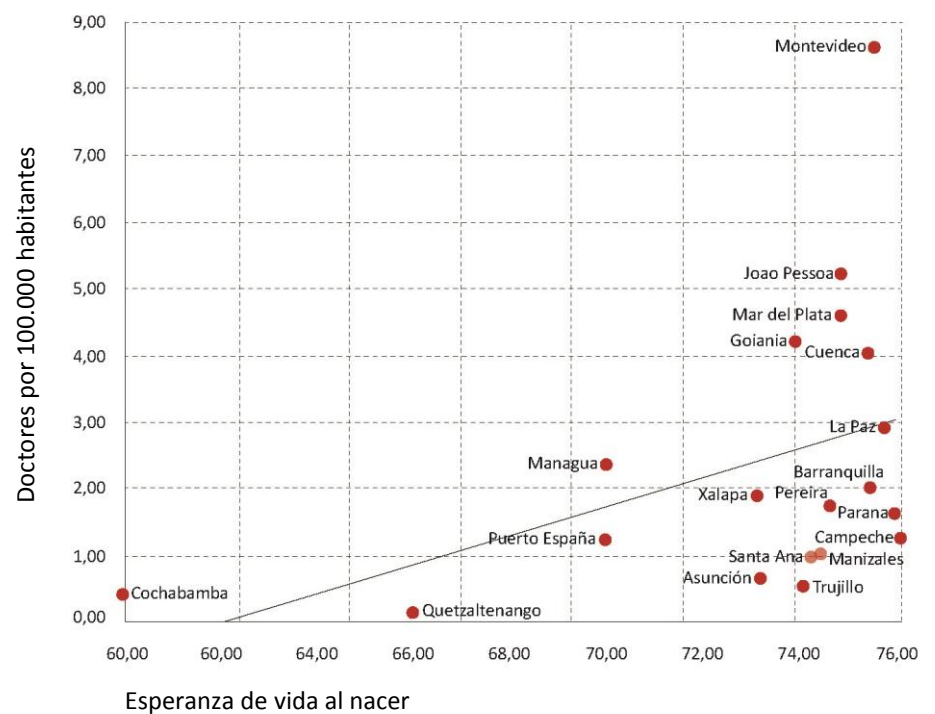
ESCI

El acceso informal a la red de agua esta correlacionado con peores condiciones de salud



ESCI

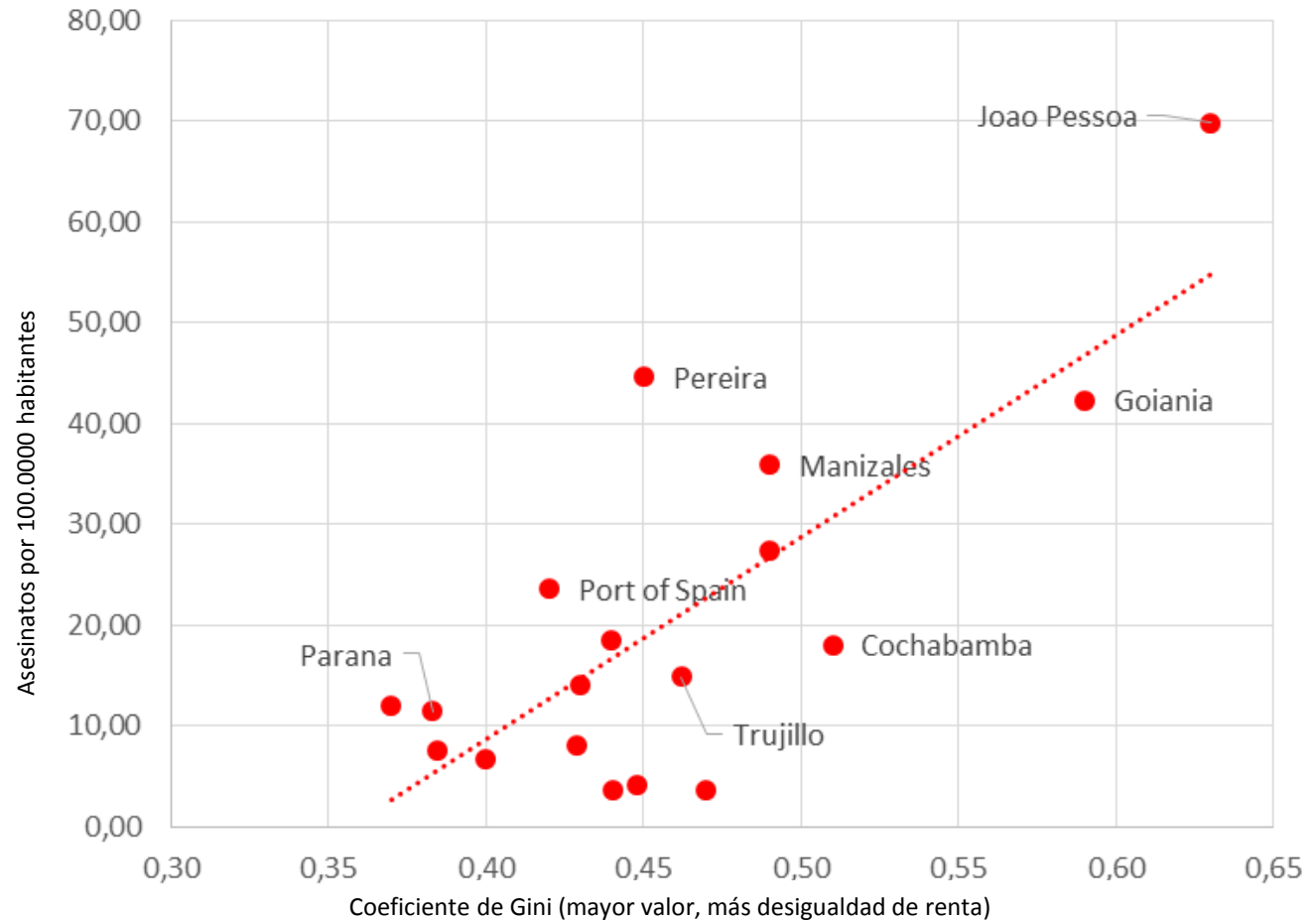
El mejor acceso a los servicios médicos mejora la esperanza de vida y reduce la mortalidad infantil. Ambos factores están claramente ligados al PIB, al ser la salud un servicio intensivo en capital



ESCI

Desigualdad e inseguridad

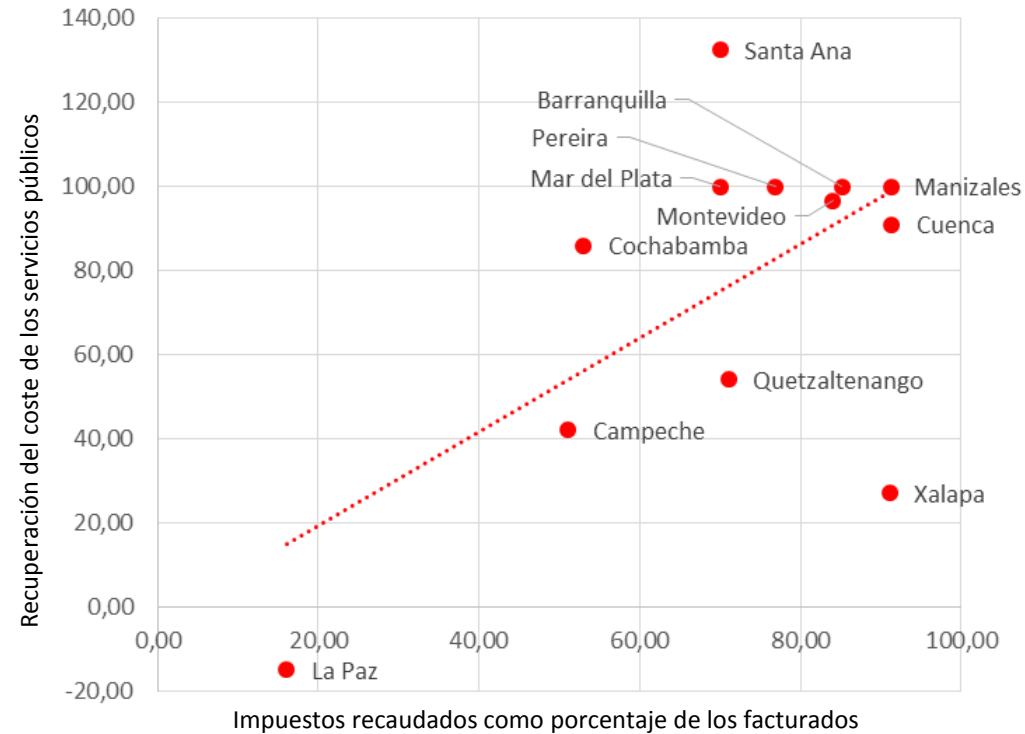
Existe en términos generales una correlación entre desigualdad de ingresos y violencia



ESCI

Hay una clara relación entre ambas variables. Algunas ciudades como Santa Ana logran beneficios de la explotación de infraestructuras urbanas

Correlación entre pago de impuestos y de infraestructura



Ranking de sostenibilidad por análisis factorial

	Infraestructura	Políticas sociales	Desarrollo	Gobernanza	Total
Bucaramanga	3	2	3	3	2,75
Cuenca	3	2	2	3	2,5
Goiania	3	3	3	1	2,5
Manizales	3	2	2	3	2,5
Mar del Plata	3	2	2	3	2,5
Montevideo	2	2	3	3	2,5
Barranquilla	3	2	1	3	2,25
Joao Pessoa	2	3	2	2	2,25
Parana	3	2	1	3	2,25
Pereira	3	2	1	3	2,25
Santa Ana	2	2	2	3	2,25
Puerto España	2	1	2	3	2
Asunción	1	3	1	2	1,75
Cochabamba	2	2	1	2	1,75
La Paz	2	1	3	1	1,75
Quetzaltenango	2	2	1	2	1,75
Trujillo	2	1	1	2	1,5
Xalapa	2	1	1	2	1,5
Campeche	1	1	1	2	1,25
Managua	2	1	1	1	1,25

1: nivel bajo, 2: nivel intermedio, 3: alto nivel de calidad relativo

*** Explotaciones
transversales**

10

Cuentan con sistema electrónico de adquisiciones **abierto al público** (i.112)

2

Cuentan con sistema electrónico de adquisiciones **no abierto** (i.112)

3

No cuentan con sistema electrónico de adquisiciones (i.112)

5

Es posible obtener una **licencia de funcionamiento** en 7 o menos días (i.72)

Limitaciones de la gestión local

5

Cuentan con seguimiento **electrónico** de gestión (i.111)

7

Cuentan seguimiento **manual** de gestión (i.111)

3

No cuentan con seguimiento de gestión (i.111)

3

100% de cuentas **municipales** y de **empresas públicas auditadas** por **terceros** (i.114, i.115)

5

Más del 50% de cuentas **municipales auditadas** por **terceros**, grado variable para empresas (i.114, i.115)

11

Cuentan con un **presupuesto a más de un año** (i. 109)

10

Cuentan con indicadores de **desempeño y metas de ejecución del presupuesto** (i. 123)

Ninguna

cuenta con un sistema de **remuneración** basado en indicadores del **desempeño**, o este no cubre a más del 10% de ellos (i. 110)

/// Lecciones aprendidas

* Explotaciones de los
Planes de Acción

4 ciudades

Aún no han publicado
Plan de Acción

16 ciudades

Han publicado su Plan de Acción

12 ciudades

Los Planes de Acción cuentan con
presupuestos desglosados y
presupuestos de las **propuestas**



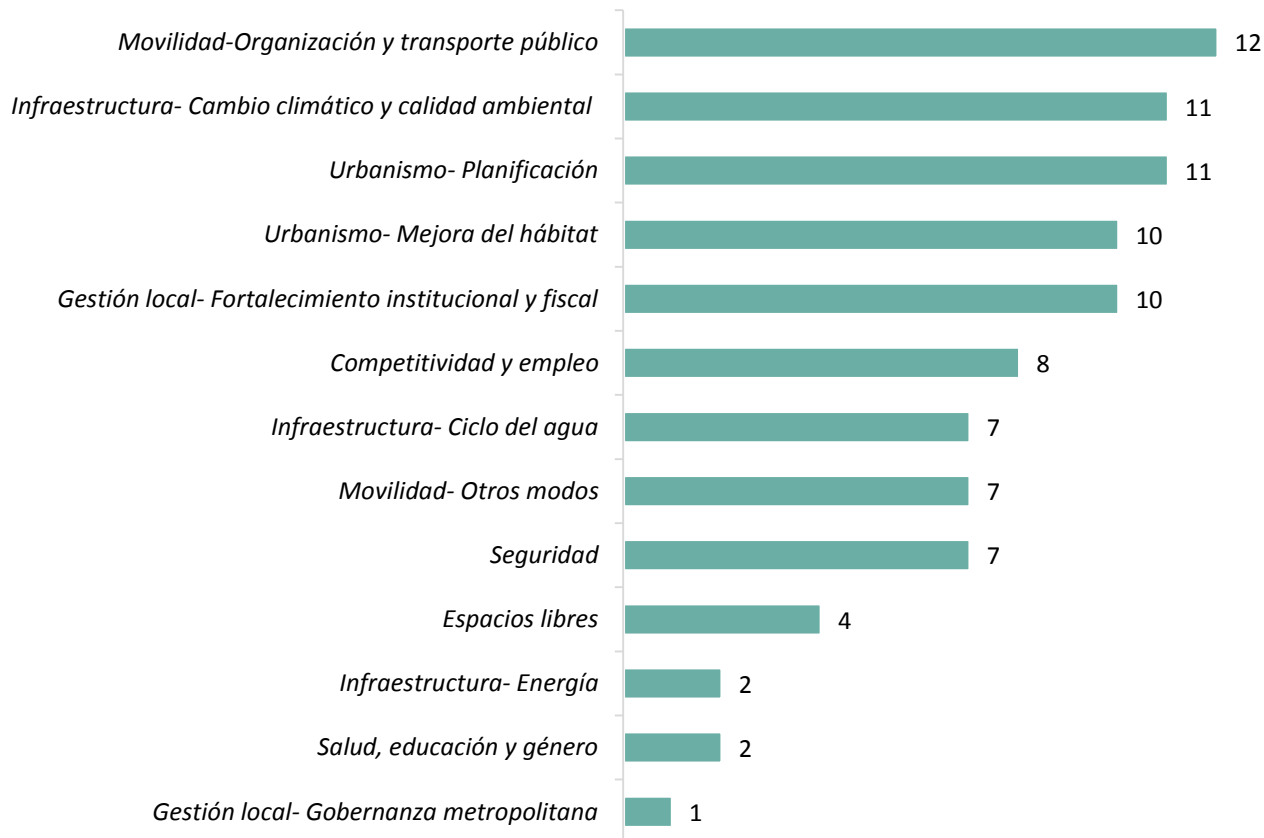
Inundación en Asunción (Río Paraguay)

* Explotaciones de los Planes de Acción

Temáticas de inversión

100%

Presentan costes de las propuestas sobre **movilidad y transporte**



Nº de ciudades cuyos planes de acción desglosan costes que abordan cada capítulo.

* LECCIONES APRENDIDAS,
de los Planes de Acción

2,25 CICLO DEL AGUA
1,80 ENERGÍA
2,16 GESTIÓN LOCAL
3,02 URBANISMO
2,75 MOVILIDAD
2,74 CLIMA
2,55 SALUD + EDUCACIÓN
3,45 COMPETITIVIDAD + EMPLEO
4,88 SEGURIDAD

Priorización según **OPINIÓN**

CICLO DEL AGUA 3,18

ENERGÍA 2,73

GESTIÓN LOCAL 3,45

URBANISMO 4,09

MOVILIDAD 4,27

CLIMA 4,14

SALUD + EDUCACIÓN 3,00

COMPETITIVIDAD + EMPLEO 3,77

SEGURIDAD 3,64

Priorización según **INDICADORES**

* LECCIONES APRENDIDAS,
de los Planes de Acción

2,73 CICLO DEL AGUA
3,35 ENERGÍA
1,91 GESTIÓN LOCAL
2,23 URBANISMO
3,13 MOVILIDAD
2,55 CLIMA
2,83 SALUD + EDUCACIÓN
4,05 COMPETITIVIDAD +
EMPLEO
2,30 SEGURIDAD

Priorización según **FILTRO ECONÓMICO**

CICLO DEL AGUA 4,30
ENERGÍA 4,15
GESTIÓN LOCAL 1,95
URBANISMO 4,82
MOVILIDAD 4,17
CLIMA 4,71
SALUD + EDUCACIÓN 2,86
COMPETITIVIDAD + EMPLEO 2,57
SEGURIDAD 1,80

Prioridad **FINAL EN EL PLAN DE ACCIÓN**



Campeche (México)

***LECCIONES APRENDIDAS,**
para el conjunto de la iniciativa

01

ICES Como instrumento de aprendizaje para las ciudades, para las entidades colaboradoras para el BID

Una nueva visión de la ciudad: de los proyectos puntuales a la estrategia urbana

- Incorpora la cultura de la planificación y decisión racional en la gestión urbana.
- Integra una visión económica y espacial-territorial
- Promueve el dialogo intersectorial



Favelas(Sao Paulo). Fotografía

***LECCIONES APRENDIDAS,**
para el conjunto de la iniciativa

02

Dos grandes opciones estratégicas de futuro:

1 La velocidad de crecimiento de la ICES. El dilema entre expansión y calidad del producto.

Adaptación al ritmo de consolidación de conocimiento experto:

- Organización interna del BID
- Formatos de colaboración de las entidades asociadas: FINDETER, CAIXA, BANOBRAS, YPF..
- Empresas e instituciones consultoras



***LECCIONES APRENDIDAS,**
para el conjunto de la iniciativa

03

Ampliación y ajuste de los temas objeto de ICES a las necesidades reales y percibidas en las ciudades: productividad y empleo, calidad habitacional, seguridad.

- Preservar la singularidad de ICES respecto a otros instrumentos de gobernanza y ordenamiento territorial
- Enfoque intersectorial desde la perspectiva del desarrollo urbano
- Orientación proactiva: de la reflexión a la acción

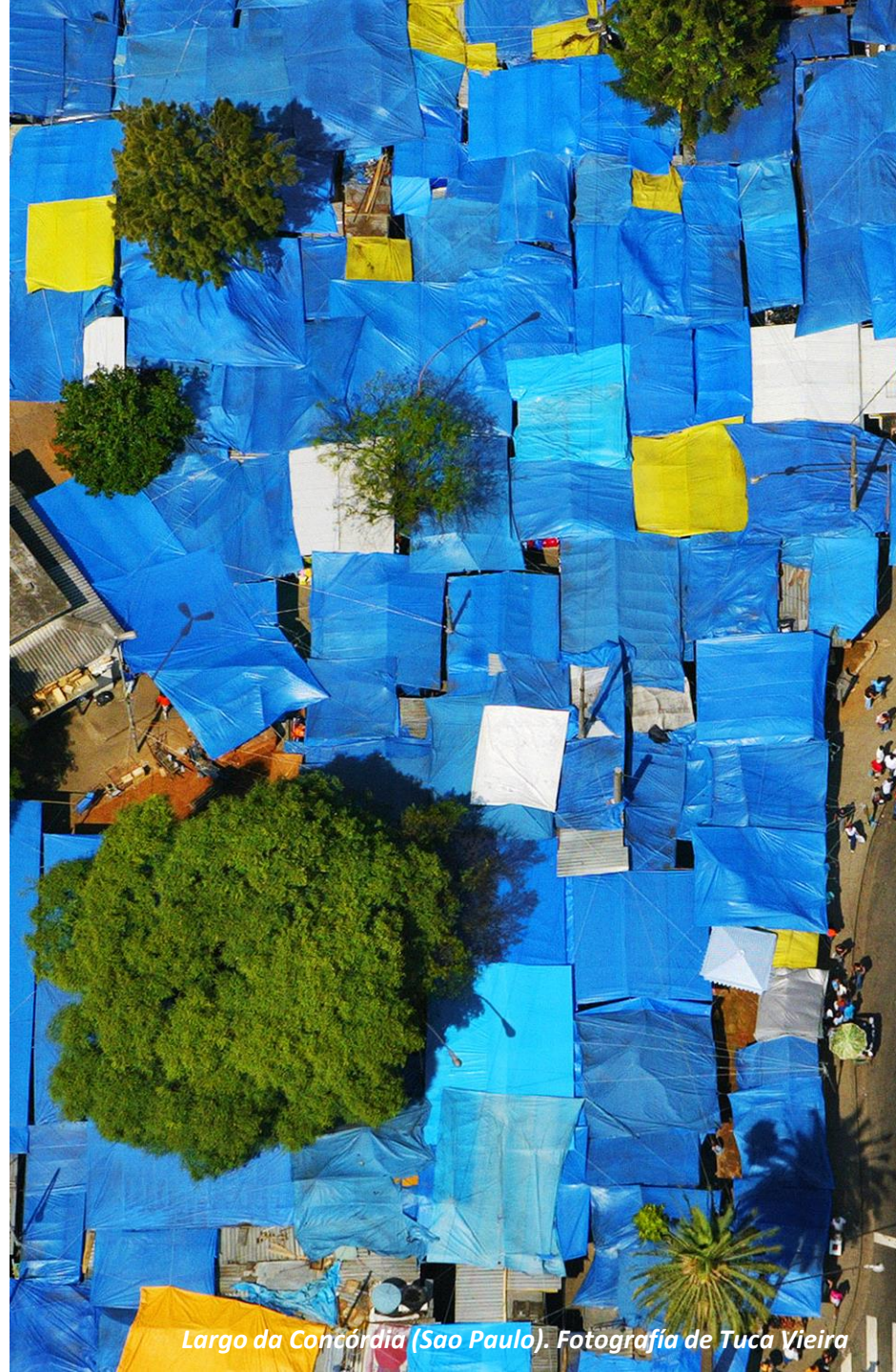


***LECCIONES APRENDIDAS,**
para el conjunto de la iniciativa

04

El pilar fiscal y la organización administrativa destacan como condición de éxito del conjunto del Plan de Acción:

- Enfrentar la dimensión fiscal de la iniciativa en los Planes de Acción.
- Integrar el fortalecimiento institucional y la coordinación interadministrativa como acciones prioritarias



Largo da Concórdia (Sao Paulo). Fotografia de Tuca Vieira

***LECCIONES APRENDIDAS,**
para el conjunto de la iniciativa

05

Importancia decisiva del liderazgo continuado de los expertos del BID y la existencia de interlocutores cualificados por parte de la ciudad:

- Las disfunciones organizativas exigen un esfuerzo y compromiso excepcional de los coordinadores y staff.
- Divergencia entre los incentivos del Banco y el estilo de trabajo que demanda ICES



Sao Paulo(Brasil).-Fotografía de Tuca Vieira

***LECCIONES APRENDIDAS,**
para el conjunto de la iniciativa

06

El Plan de Acción debe sustentarse sobre una estrategia coherente de ciudad a la que se subordinen acciones y proyectos parciales

No es un sumatorio de acciones, ni un menú de libre elección

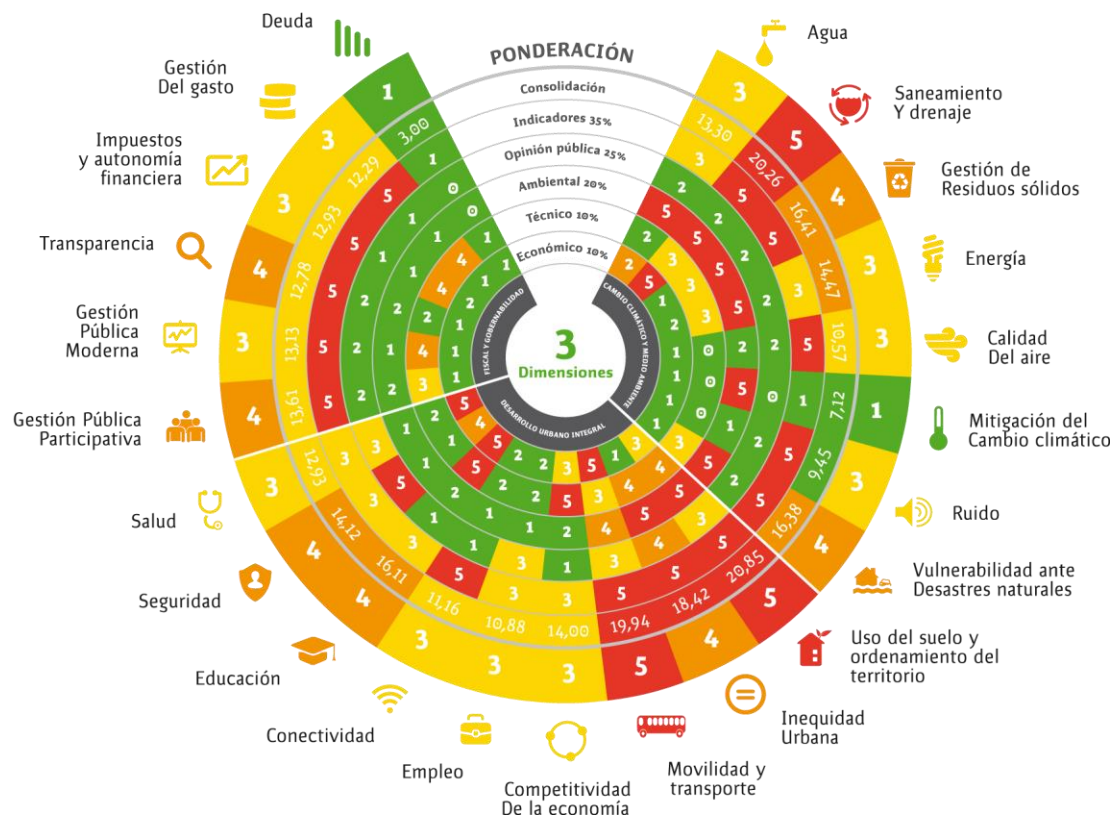


Marco de Planificación Regional y Territorial del Estado de Campeche, México. Plano de ordenamiento territorial y actividad económica.

***LECCIONES APRENDIDAS,**
para el conjunto de la iniciativa

07

Clarificar los elementos específicos de la ICES respecto los planes de ordenamiento municipal territorial, planes de desarrollo, planes estratégicos y políticas sectoriales



***LECCIONES APRENDIDAS,**
para el conjunto de la iniciativa

07

Orientar la metodología para que el conjunto de estudios se dirija claramente a dar soporte a los pilares de la iniciativa.

“Regionalizar” la metodología en función del contexto País

Adaptación flexible del contenido a la capacidad de gestión de la ciudad: definir un núcleo duro (core) irrenunciable



Sostenibilidad Ambiental y Cambio Climático

- Gestión ambiental y control de la contaminación local.
- Mitigación de gases de efecto invernadero
- Eficiencia energética y energía renovable
- Reducción de la vulnerabilidad a desastres naturales y adaptación.



Sostenibilidad Urbana

- Control del crecimiento y mejora del hábitat urbano.
- Equidad urbana.
- Movilidad urbana sostenible.



Sostenibilidad Económica y Social

- Competitividad local.
- Seguridad y la convivencia ciudadana.



Sostenibilidad Fiscal y Gobernabilidad

- Gestión de ingresos.
- Gestión de gastos.
- Gobernabilidad de procesos de decisión política, planificación presupuestación y ejecución.

***LECCIONES APRENDIDAS,**
para el conjunto de la iniciativa

08

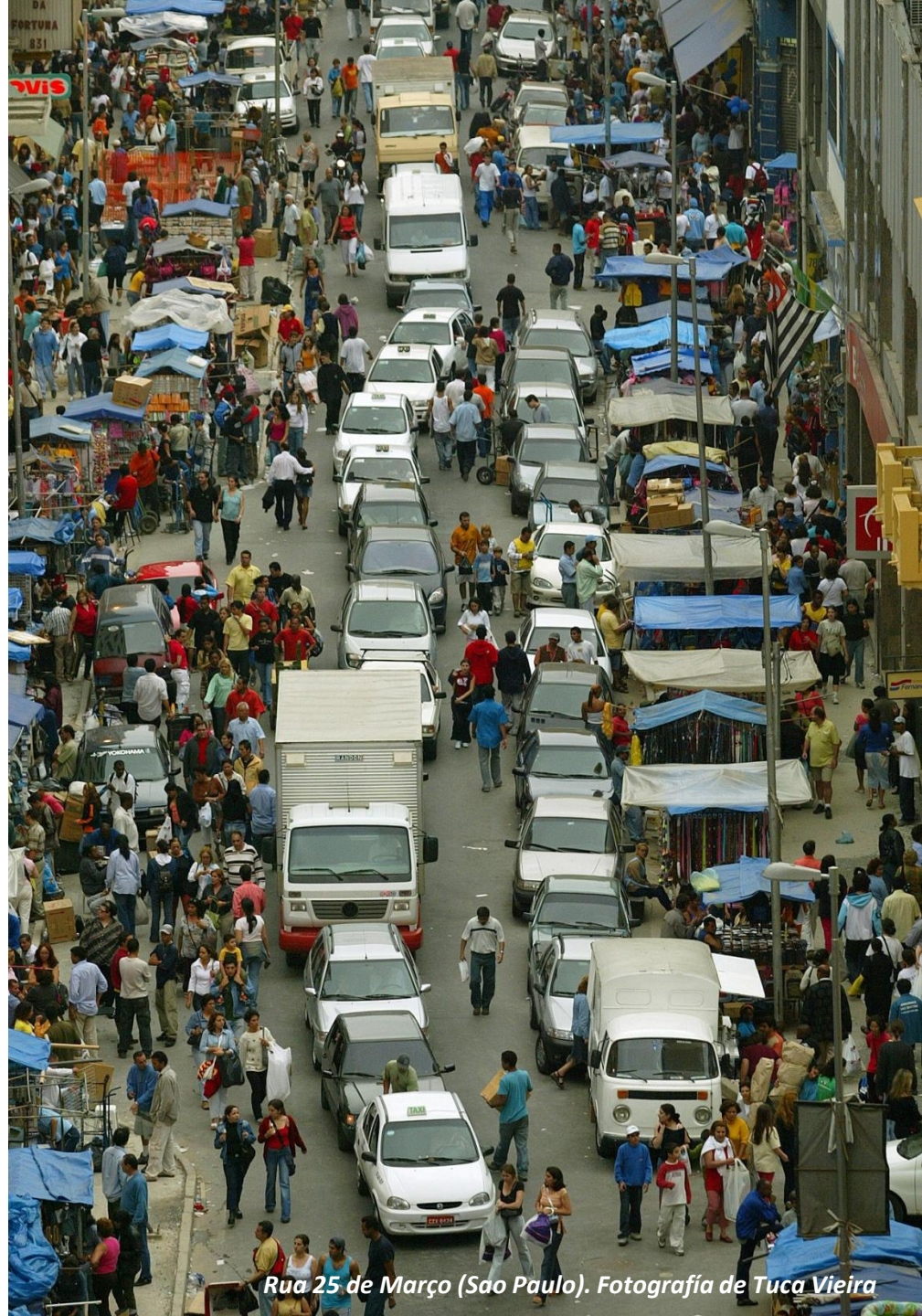
Potenciar el partenariado con la iniciativa
privada



***LECCIONES APRENDIDAS,**
para el conjunto de la iniciativa

09

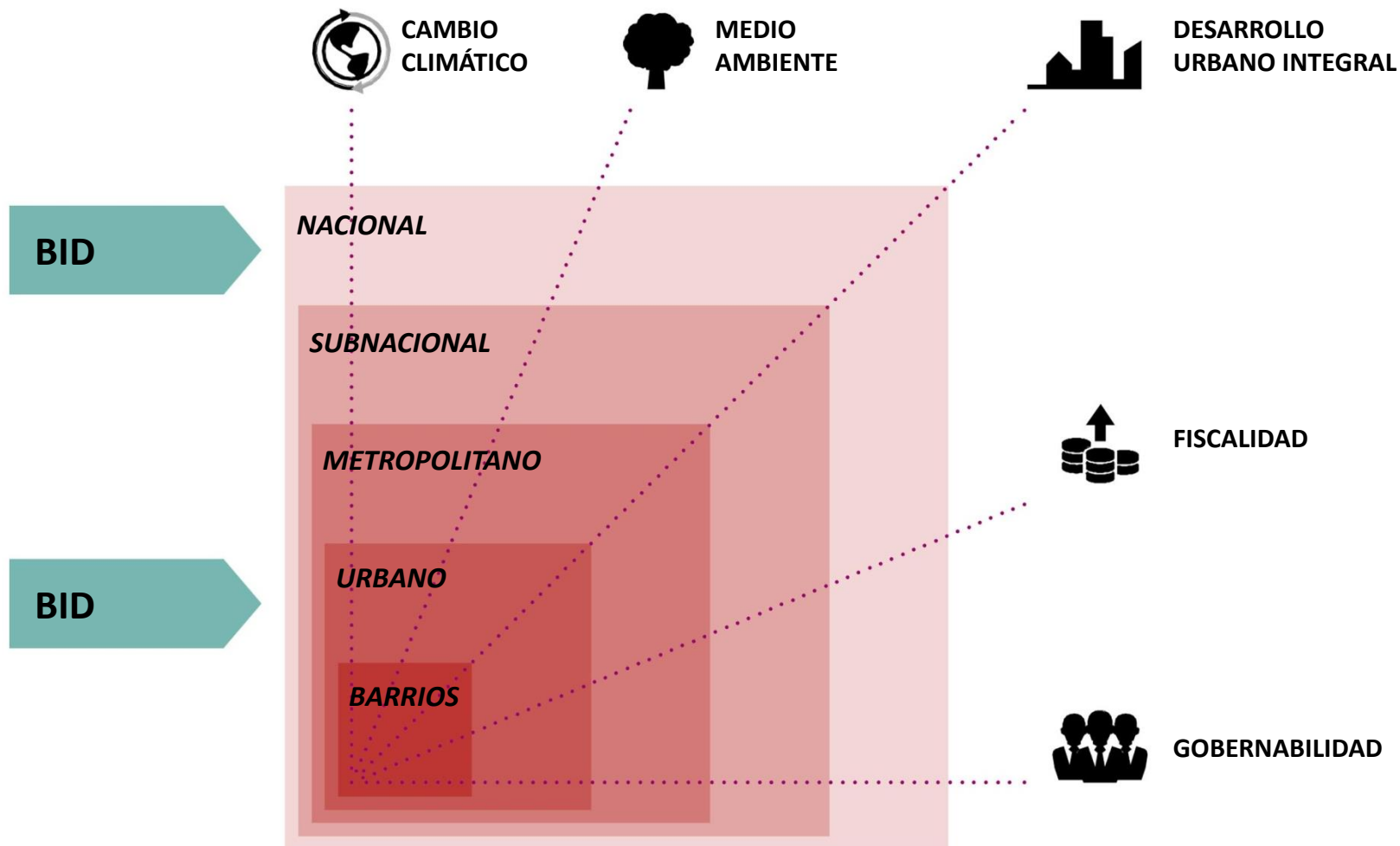
Superar la visión sectorial y
compartimentos estancos de la
Administración Municipal y las relaciones
de ésta con Administraciones
territoriales de rango superior.



Rua 25 de Março (Sao Paulo). Fotografia de Tuca Vieira

***LECCIONES APRENDIDAS,**
para el conjunto de la iniciativa

Es necesario superar la visión sectorial y los compartimentos estancos en la administración municipal y entre esta y las administraciones territoriales de rango superior



En los próximos años los países LAC experimentarán:

- La **ralentización del crecimiento de la población urbana**, que se mantendrá más alto en ciudades emergentes
- Incrementos en la renta per cápita, con **demanda de mejores servicios e infraestructuras**
- La necesidad de 70 millones adicionales de puestos de trabajo para atender al **crecimiento de la población en edad laboral**

Los países LAC han reducido su productividad en los últimos años

Las ciudades LAC han de atender a **problemas complejos**



ESCI

Movilidad y espacio público

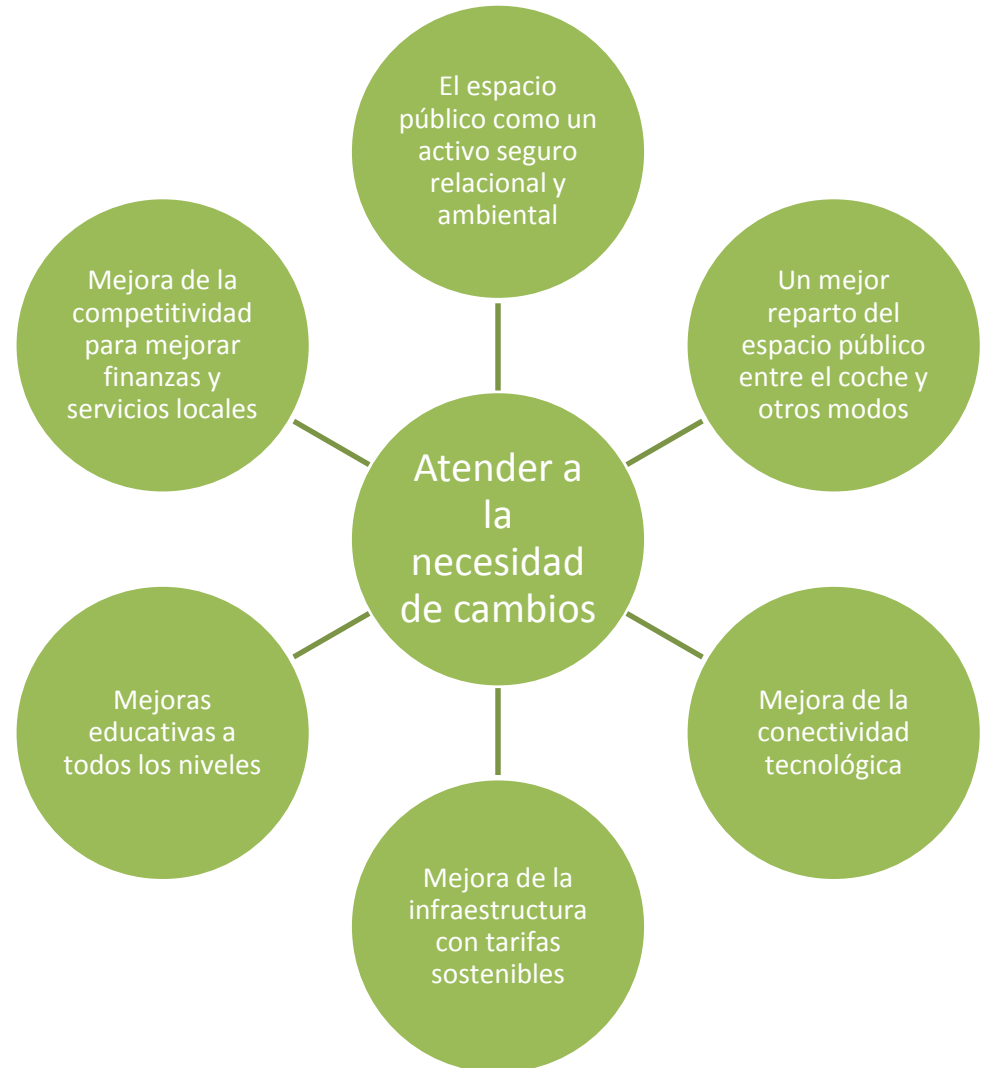
¿Ciudades para coches o para ciudadanos? ¿es posible una mejor integración?

Resiliencia climática ante el cambio climático

Financiación de infraestructura urbana y participación privada.

Desafíos fiscales

Competitividad urbana: no se puede salir de la inequidad y el déficit de infraestructura sin **más productividad**



Nuevos paradigmas para el desarrollo urbano

- _ Reconocer la complejidad espacial
- _ Reconocer la pluralidad social
- _ Asumir la incertidumbre
- _ Abrir espacio a la innovación
- _ Devolver la ciudad a sus habitantes
- _ La vivienda digna, un elemento básico de la ciudadanía



