

Congreso Nacional del Medio Ambiente  
Madrid del 26 al 29 de noviembre de 2018

# PLANIFICAR LA ACCESSIBILIDAD A SERVICIOS BÁSICOS PARA LA POBLACIÓN MAYOR: REFLEXIONES Y DESAFIOS

Dr. Julio A. Soria-Lara  
Bloque temático  
#conama2018



***“PLANNING IS A QUINTESSENTIAL PLACE-BASED AND FUTURE-ORIENTED ACTIVITY”***

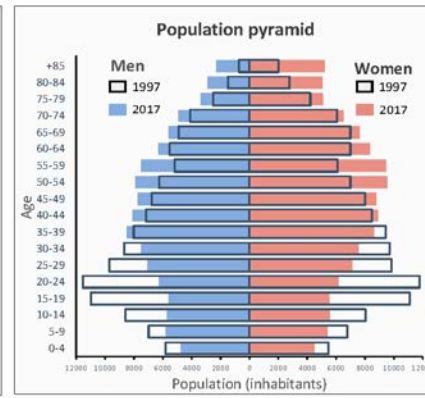
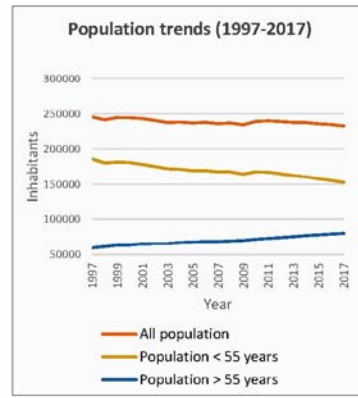
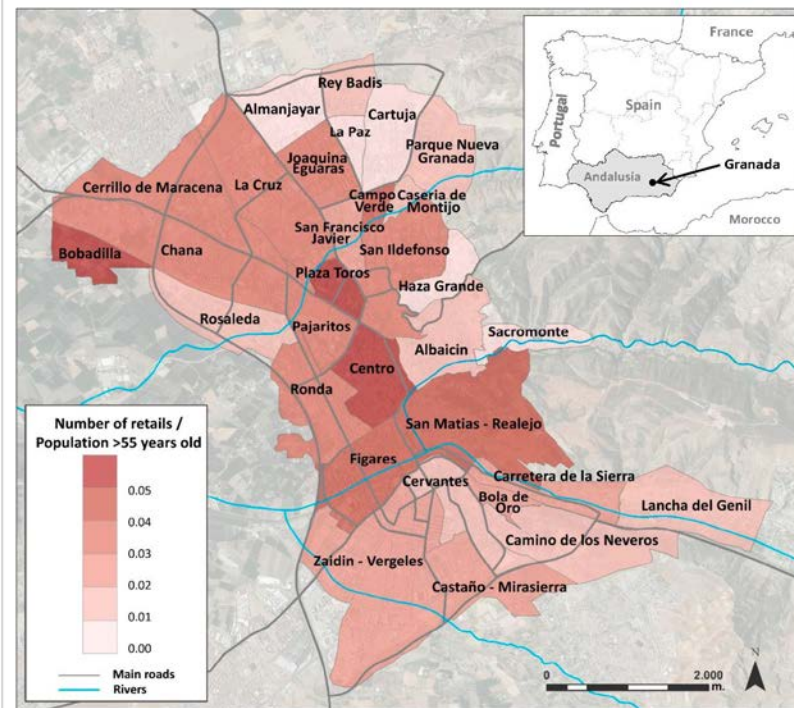
Bertolini, L (2018, p.3)



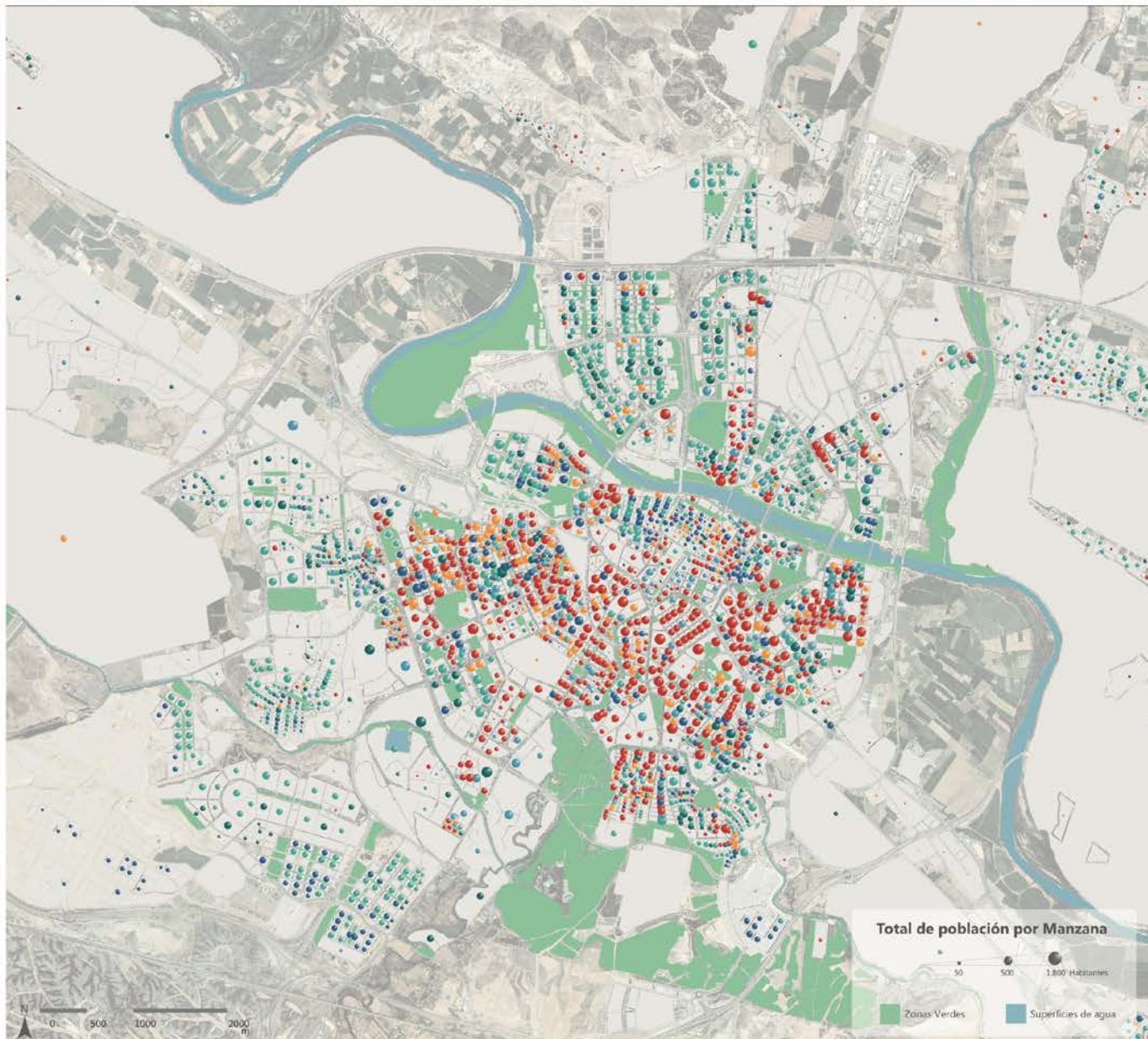
***“PLANNING IS A QUINTESSENTIAL PLACE-BASED AND FUTURE-ORIENTED ACTIVITY”***

Bertolini, L (2018, p.3)

¿PARA QUIÉN PLANIFICAMOS, EN QUÉ  
LUGARES CUÁNDO?



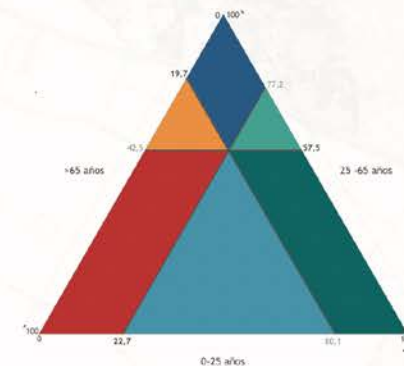




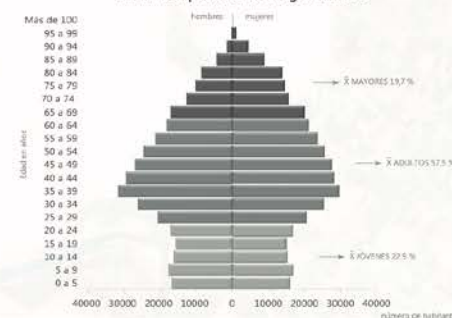
## Composición de los grandes grupos de población por manzanas

(0 a 25 - 25 a 65 - 65 y más)

- Zona de equilibrio entre grupos de población  
Composición similar al promedio de la ciudad de Zaragoza (22,8 - 57,5 - 19,7)
- Zona de sobrerrepresentación del grupo de adultos  
Predominio del grupo de adultos (supera el 70% de media)
- Zona de alta presencia de adultos y muy baja representación de mayores de 65  
Predominio de adultos (superan el 60%) que conviven con población joven
- Zona de equilibrio entre jóvenes y adultos con baja presencia de mayores de 65  
Zonas de mayor presencia de población joven (superan el 35% de media)
- Zona de alta presencia de adultos y baja representación de jóvenes  
Predominio de adultos (superan el 60%) que conviven con población mayor
- Zona de equilibrio entre mayores y adultos con muy baja presencia de jóvenes  
Zonas de mayor presencia de población mayor (superan el 35% de media)



## Pirámide de población de Zaragoza en 2015

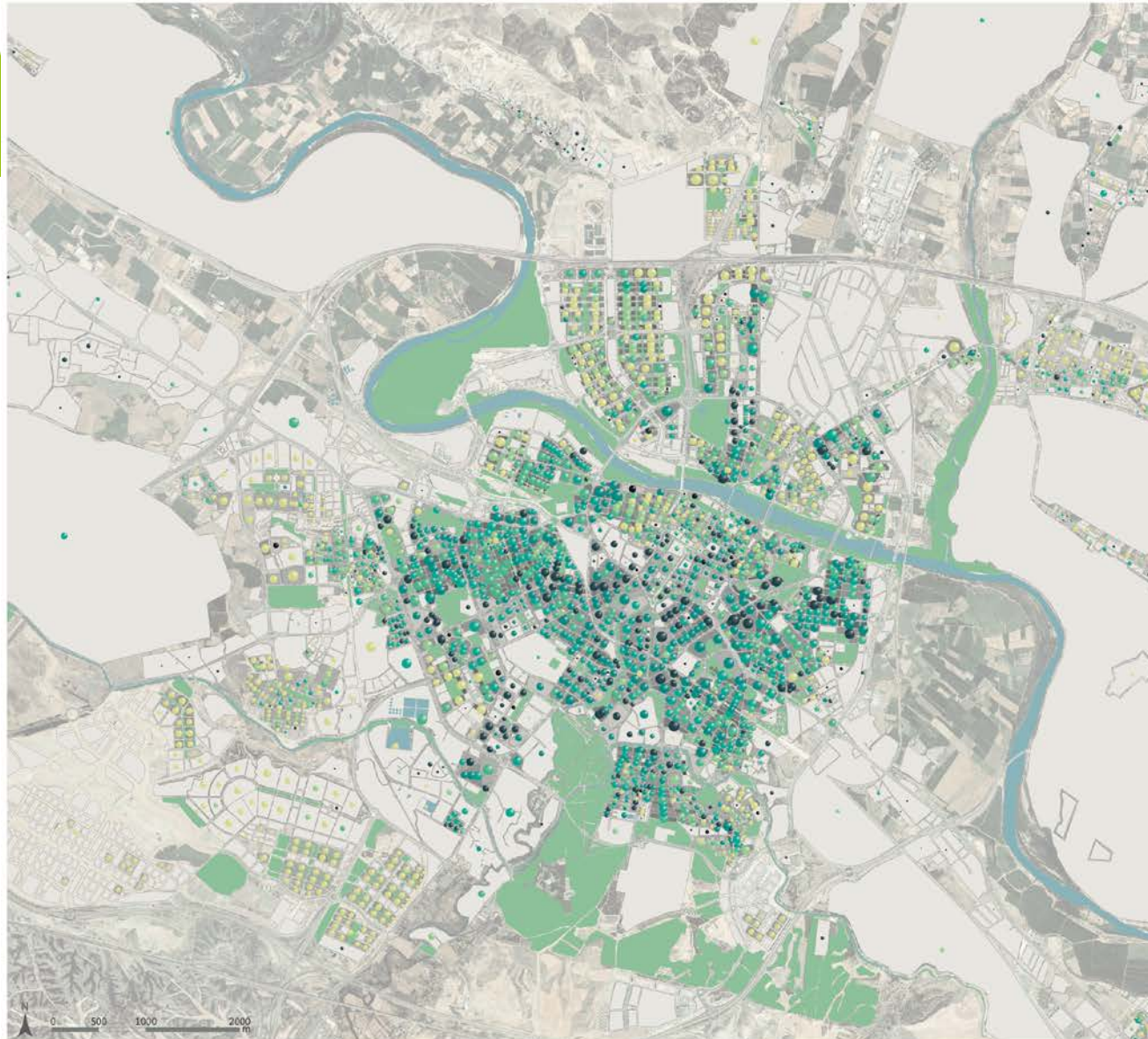


Elaboración cartográfica: GEOT (Grupo de Estudios en Ordenación del Territorio, U. de Zaragoza 2015)  
 Fuentes de Información: <http://gobiernoabierto.zaragoza.es>  
 Servicio de Información Geográfica y Estadística del Ayto de Zaragoza.



# Grandes grupos de población en la ciudad de Zaragoza en 2015

Distribución por manzanas de la población mayor de 65 años



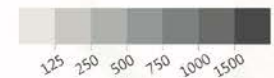
**Porcentaje de población de 65 y más años**  
(Sobre el total por manzana)



**Total de población por Manzana**



**Densidad de población**  
(Habitantes/ha)



Zonas Verdes Superficies de agua

Elaboración cartográfica:  
GEOT (Grupo de Estudios en Ordenación del Territorio, U. de Zaragoza 2015)  
Fuentes de Información:  
<http://gobiernoabierto.zaragoza.es>  
Servicio de Información Geográfica y Estadística del Ayto. de Zaragoza.



¿PENSAMOS SUFICIENTEMENTE EN LOS  
MAYORES A LA HORA DE PLANIFICAR LA  
CIUDAD?



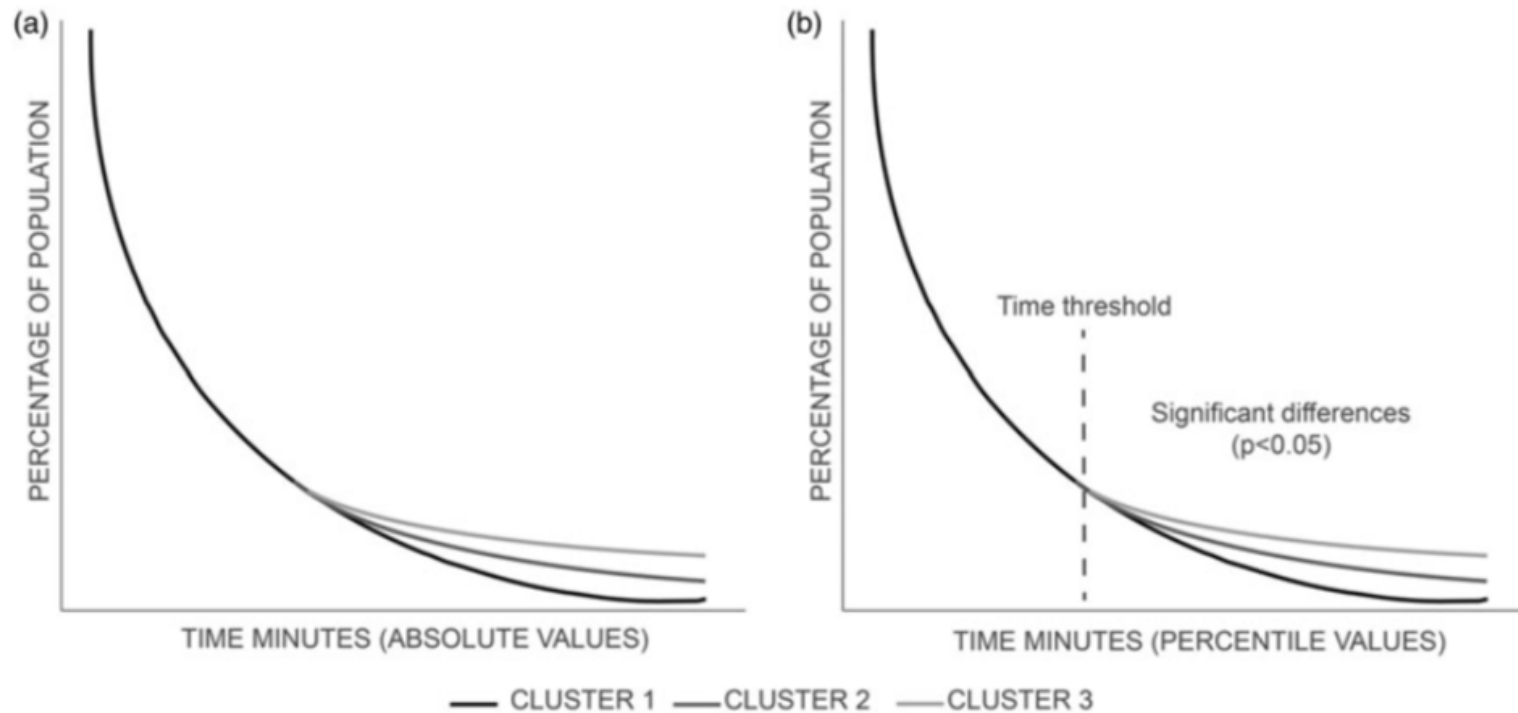
¿PENSAMOS SUFICIENTEMENTE EN LOS  
MAYORES A LA HORA DE PLANIFICAR LA  
CIUDAD?

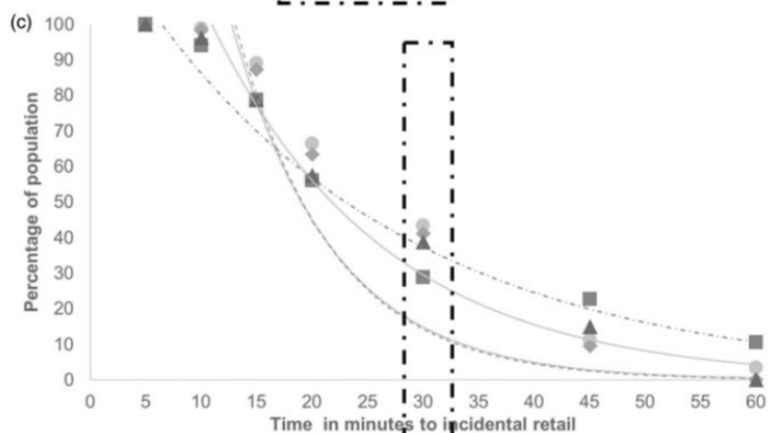
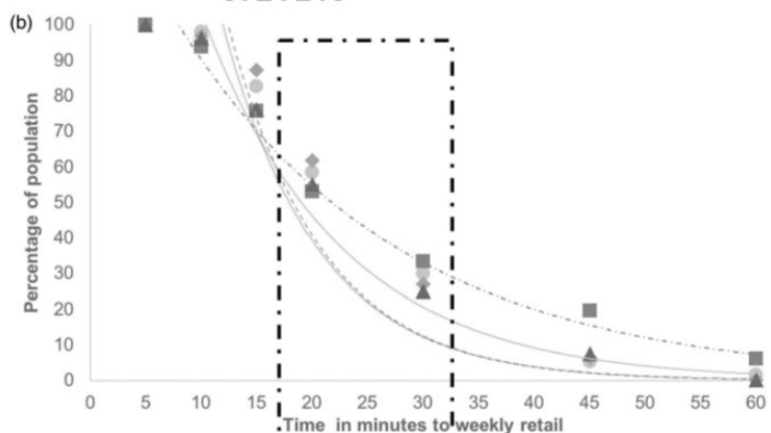
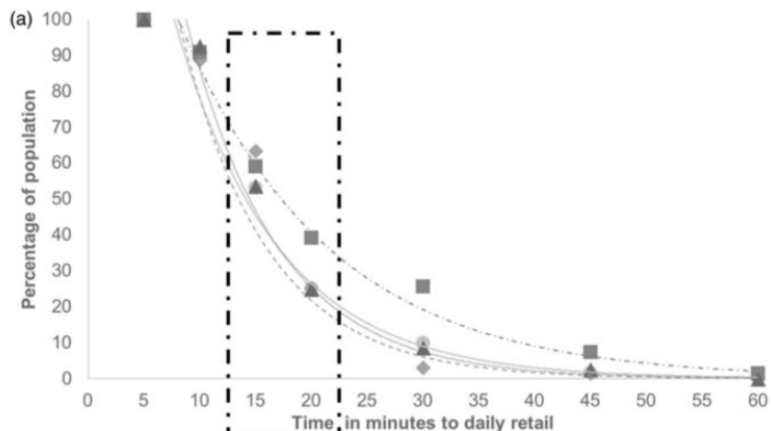
¿AFRONTAMOS ADECUADAMENTE RETOS  
COMO LA SOSTENIBILIDAD AMBIENTAL SIN  
TENER A LOS MAYORES EN CUENTA?





# CENTRANDONOS EN LA ACCESIBILIDAD A COMERCIOS





● Cluster #1 ◆ Cluster #2 ■ Cluster #3 ▲ Cluster #4  
- - - Slot times where significant differences at p<0.05 level were found

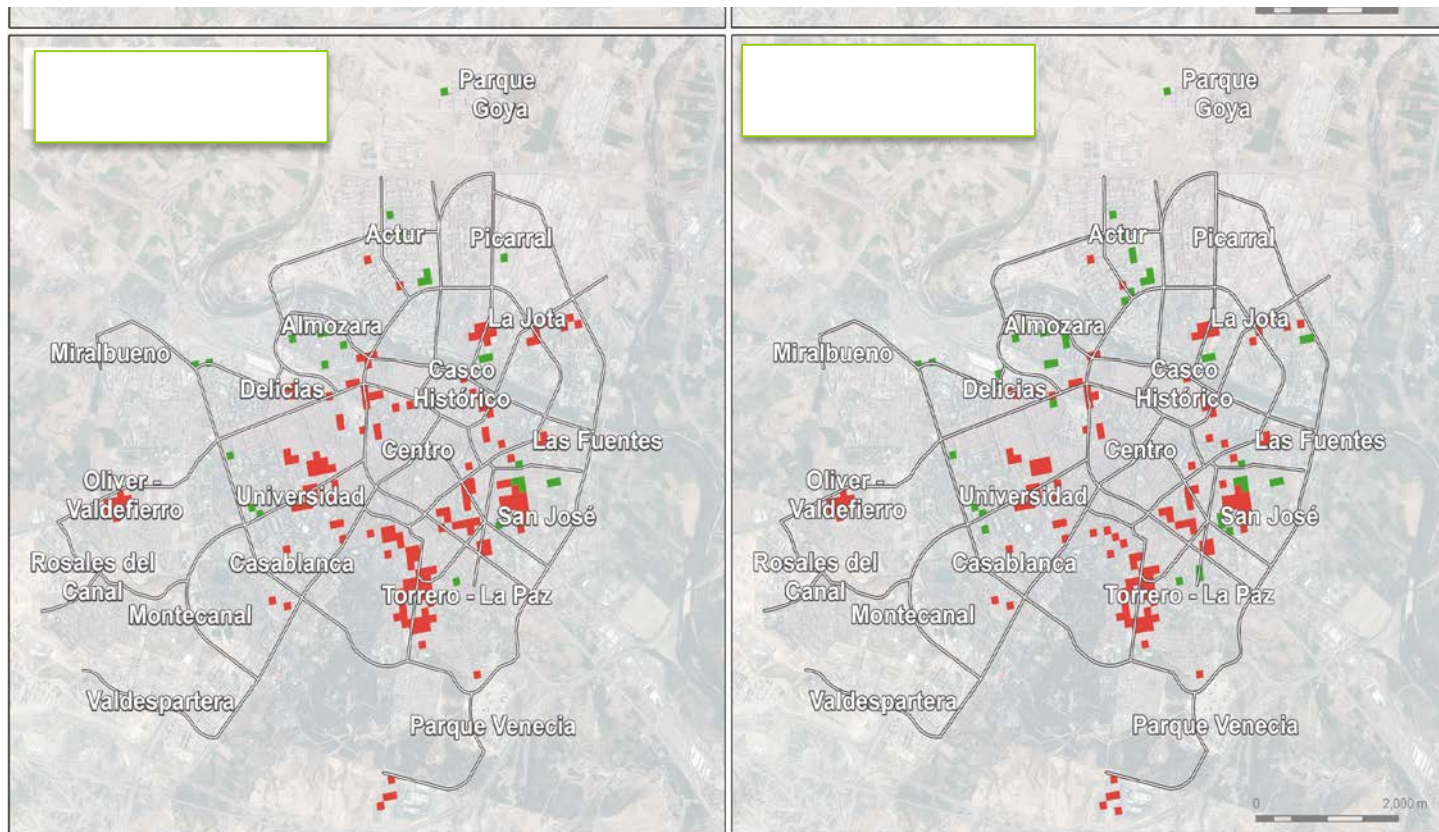
CLUSTER 3 (MAYORES DE 65 AÑOS)  
TENÍAN MAYOR PREDISPOSICIÓN QUE  
EL RESTO A IR CAMINANDO A  
DISTINTOS TIPOS DE COMERCIO

SIN EMBARGO, LAS DISTINCIONES QUE  
TENÍAN QUE RECORRER EN MUCHOS  
CASOS NO ERAN ABORDABLES PARA  
ELLOS POR DISTINTAS RAZONES



COMERCIO DIARIO

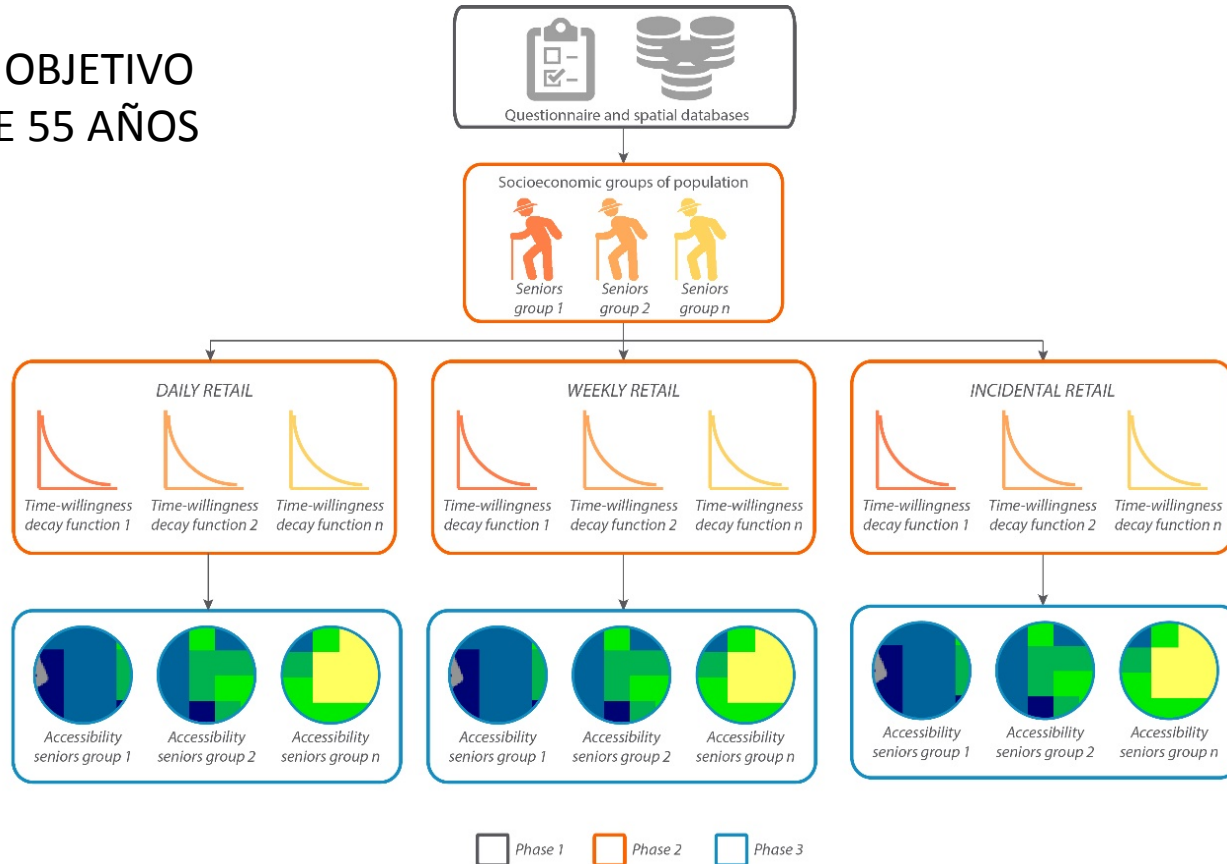
COMERCIO NO DIARIO



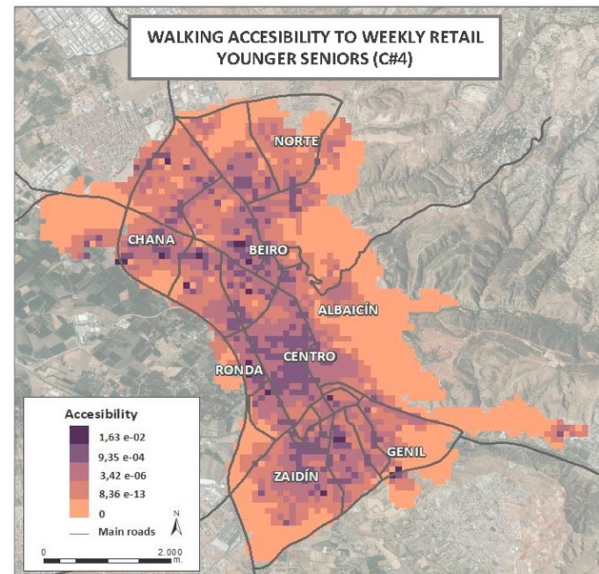
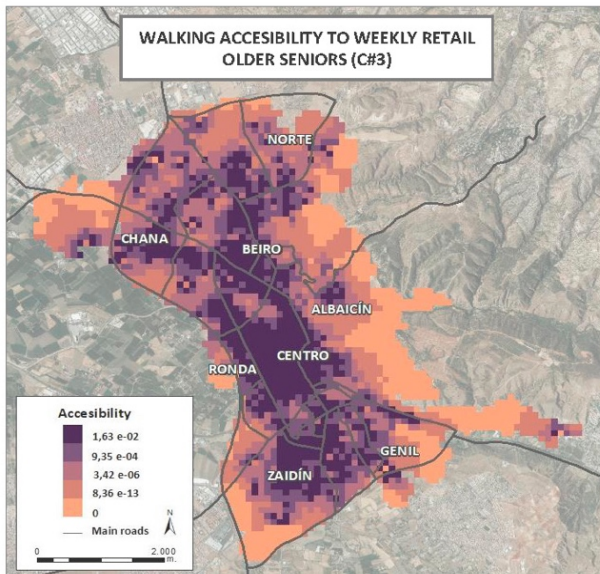
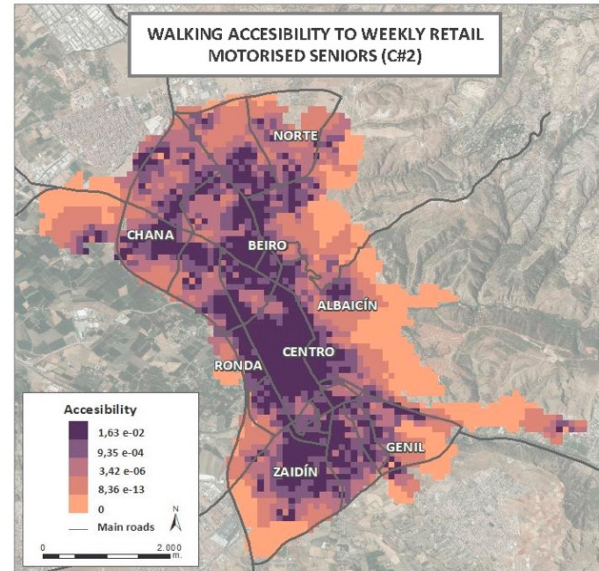
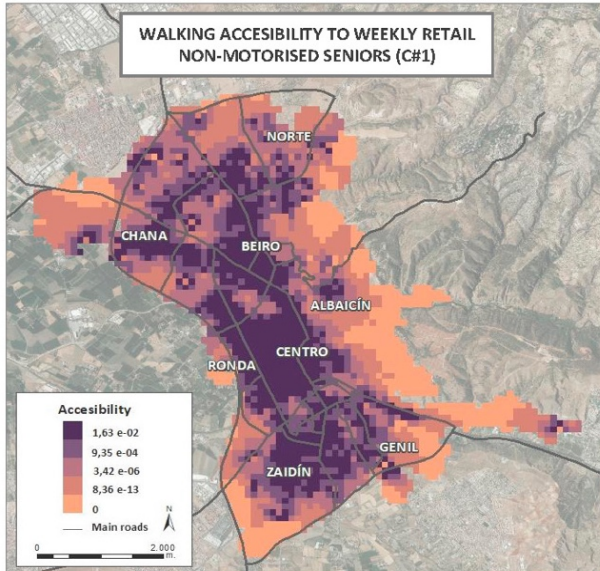
Disadvantageous Accessibility Places (DAPs)
  Advantageous Accessibility Places (AAPs)



POBLACIÓN OBJETIVO  
MAYORES DE 55 AÑOS

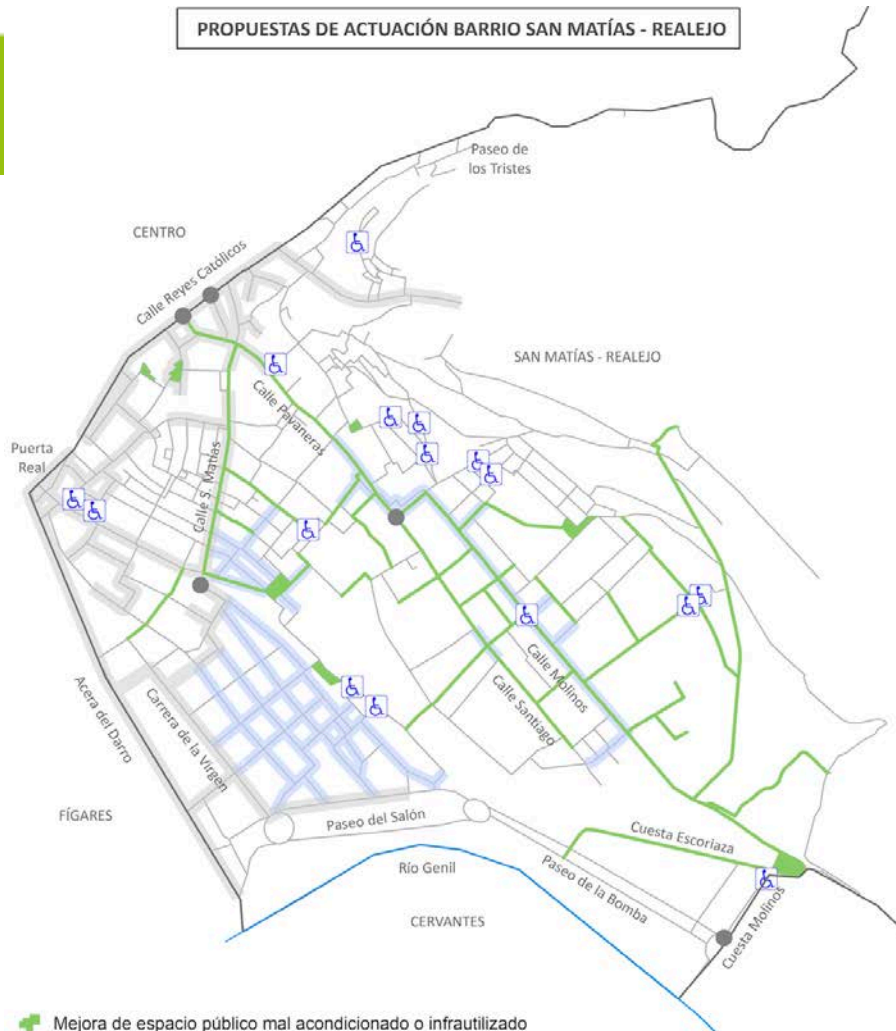








PROPUESTAS DE ACTUACIÓN BARRIO SAN MATÍAS - REALEJO



- Mejora de espacio público mal acondicionado o infrutilizado
- Mejora de vías con espacio peatonal insuficiente
- Mejora de la continuidad peatonal en cruces
- Mejora de la accesibilidad para personas con movilidad reducida
- Calles con posibilidad de acoger nuevos comercios
- Red comercial principal





## REFLEXIONES

-CONTRADICTORIO HABLAR DE CIUDADES PASEABLES O PEATONALES SI NO TENENOS EN CUENTA LOS MAYORES, QUE SON LOS QUE TIENEN MAYOR PREDISPOSICIÓN A CAMINAR

-LA PLANIFICACIÓN DEBERÍA DE ACOMODAR MEJOR SUS ACTUACIONES A LA POBLACIÓN SENIOR QUE SERÁ MAYORITARIA EN EL MEDIO PLAZO



# ¡Gracias!

#conama2018