



València
Clima i Energia

ADAPTACIÓN E INFRAESTRUCTURAS VERDES: EL CASO DE VALÈNCIA



E13003







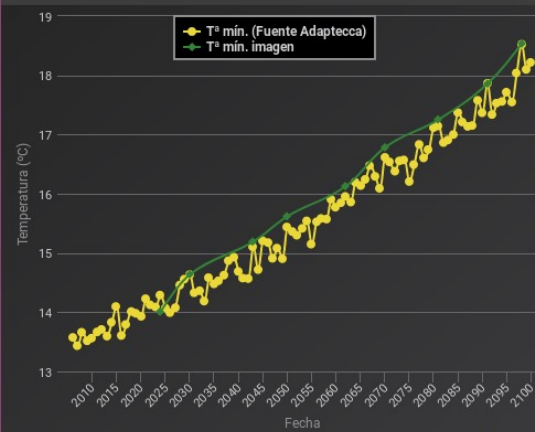


Predictivos

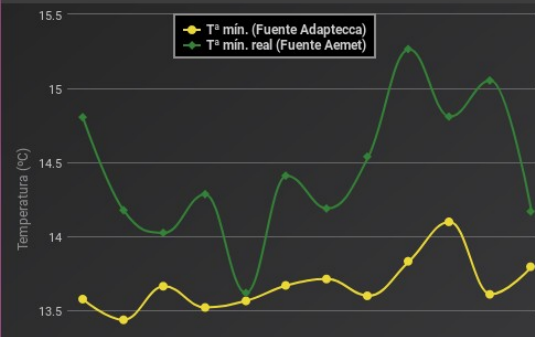
2070

Selecciona El Año

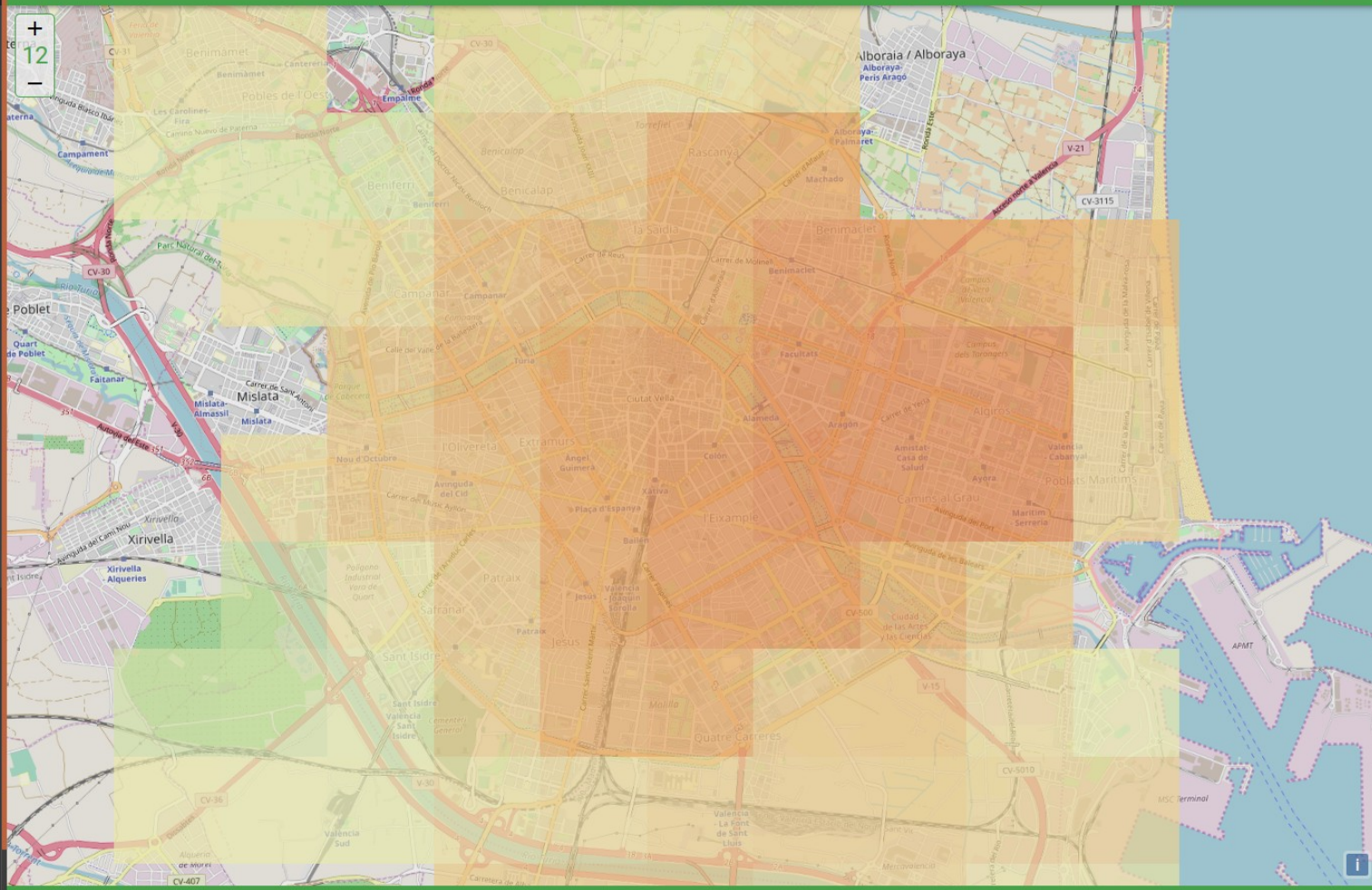
Gráfica predictivos

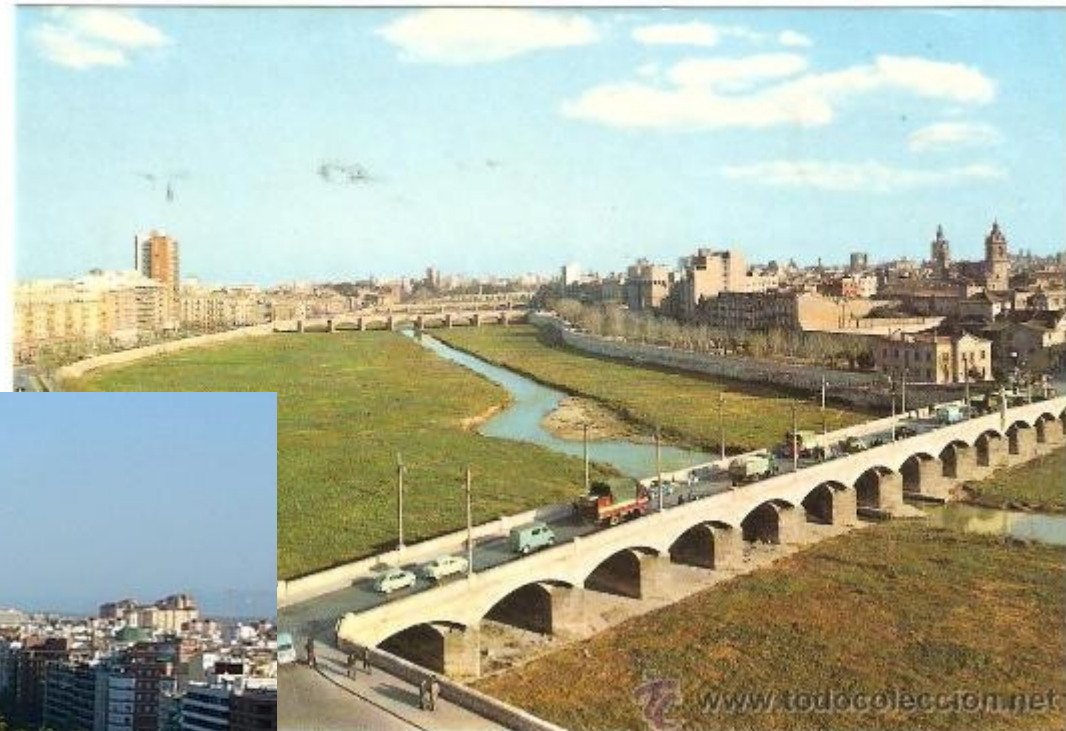
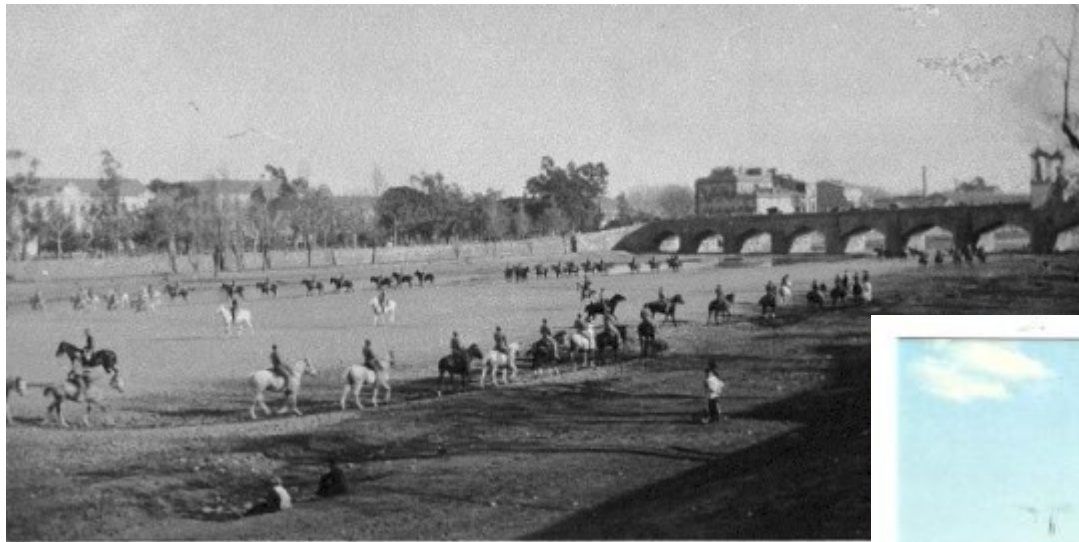


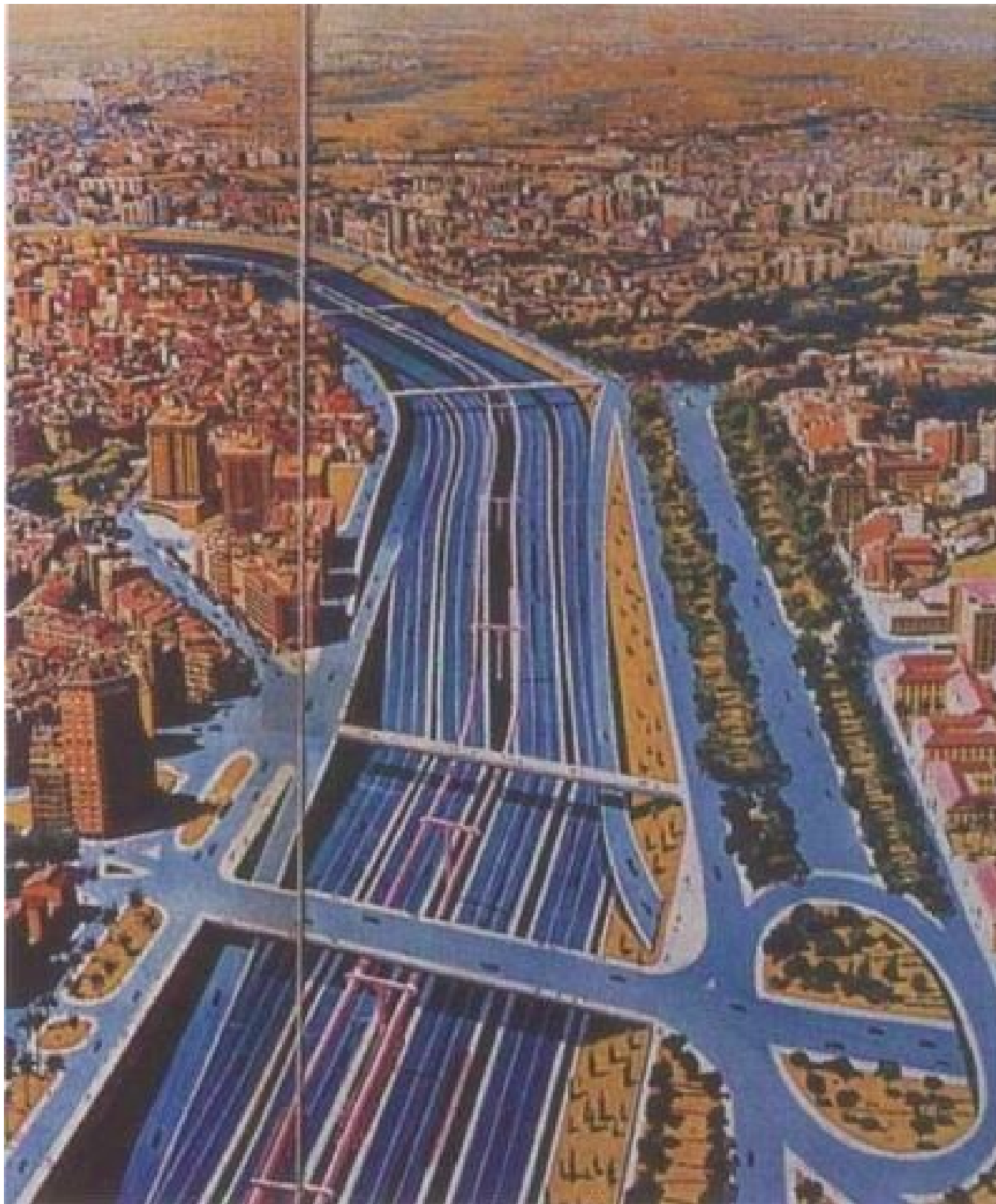
Gráfica Histórico



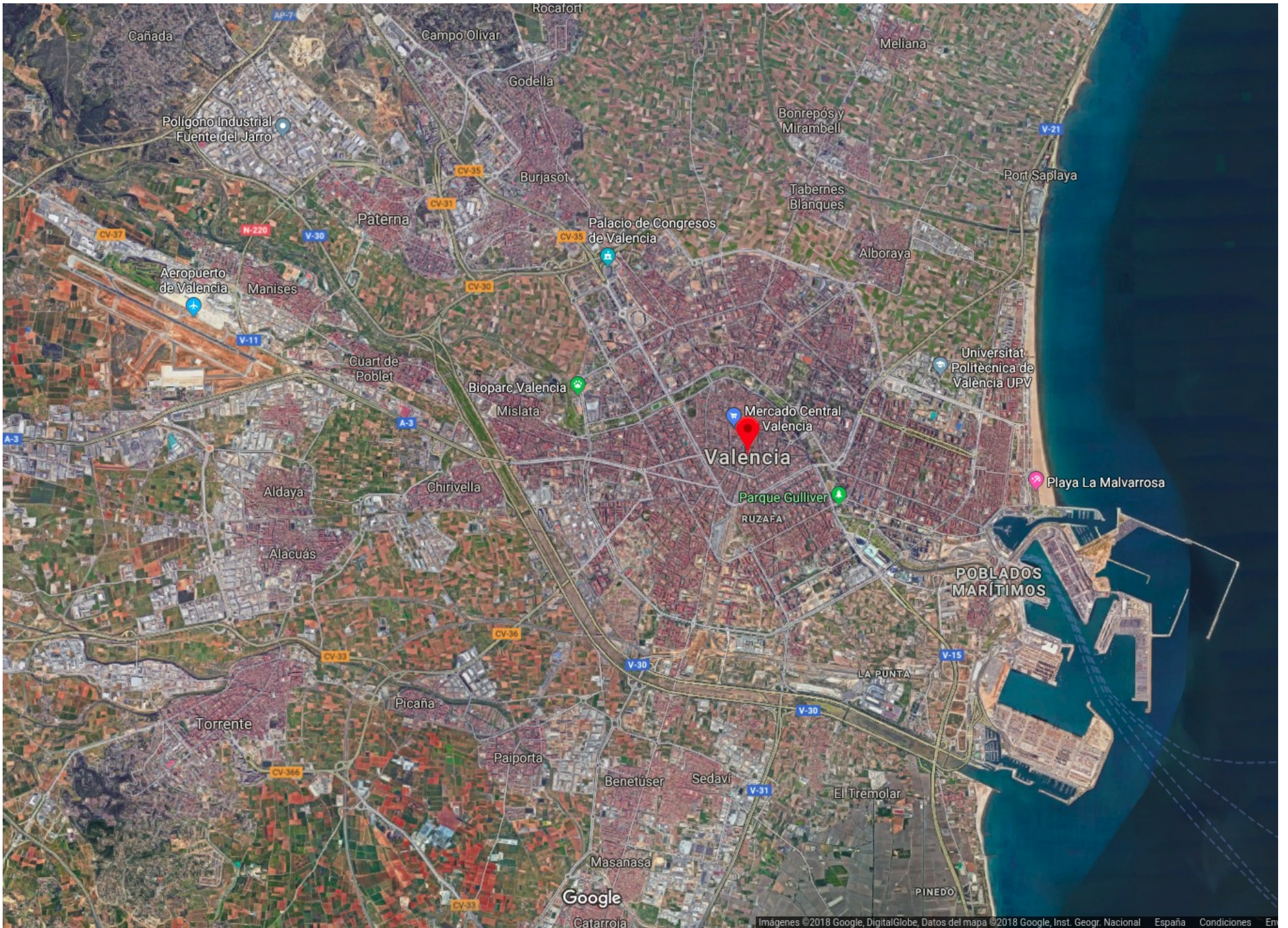
Indicadores Ambientales











Google

FES TEU UN ESCOCELL

Des de l'Ajuntament de València llancem una proposta a la ciutadania.

Esta iniciativa vol recuperar un sentiment: que el carrer és nostre, de tots, amb tot el que això significa: de drets i de deures amb el carrer.



AJUNTAMENT DE VALÈNCIA



EL CARRER

Tota la gent té el dret d'utilitzar-lo i de gaudir-ne. També, però, significa que tota la gent té el deure de tindre'n cura.

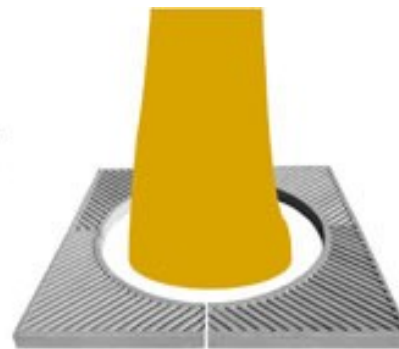
Per això, fem nostre el carrer, fem nostres els parcs i jardins i fem també nostres **els arbres**: estos grans amics que, en silenci, ens acompanyen i que tenen cura de nosaltres, mereixen que els torquem una miqueta d'allò que fan per nosaltres millorant l'aire i aportant frescor, que és el que més agraïm quan passegem per València, la nostra estimada ciutat.

Per això vos proposem una cosa: qui desitge tornar als arbres de la ciutat una miqueta del que ells ens donen cada dia, pot fer seu un escozell.

QUÈ SIGNIFICA "FER MEU UN ESCOCELL"?

Fer-nos càrrec d'un escozell del nostre carrer (o d'un carrer pròxim). Plantar matolls i sembrar flors i mantindre'l juntament amb treballadors de l'Ajuntament, que ens donaran consells experts sobre com hem d'actuar, quines són les ferramentes i les llavors o plantes necessàries i com hem de tindre cura de les plantes. Tindrem a l'abast un telèfon si detectem algun problema a l'escozell, l'arbre o les plantes que hi ha.

Cada any, el Dia de l'Arbre, el Dia dels Boscos o el Dia del Medi Ambient (gener, març o juny) farem una festa al barri per a renovar el compromís que hem assumit amb els nostres amics, els arbres.



COM HO FAREM?

Per a involucrar les famílies senceres, coordinarem les activitats des de l'escola i també amb la col·laboració de les associacions de veïnes i veïns del barri. També estarà oberta la participació a altres entitats o associacions.

Les escoles i les associacions es posaran en contacte amb la Regidoria de Parcs i Jardins per a demanar la seua inclusió en l'activitat a

l'adreça electrònica: mediambient@valencia.es

Des de la Regidoria de Parcs i Jardins enviarem una carta per a concertar un dia per a l'acció.

L'escola o l'associació es coordinarà amb les famílies i decidiran el dia en què farem la plantació.

Des del Servei de Jardineria es proveirà de plantes i ferramentes per a poder fer-ne una plantació adequada.

Des de les escoles, des de les entitats i des de les cases (és molt important la implicació familiar) faran un control de l'evolució de les plantes.

Cada any es lliurarà un certificat a les famílies com a col·laboradores i un personal a totes les xiquetes i xiquets que hagen participat en el projecte.

També es farà un reconeixement anual a les escoles i entitats que s'hagen distingit per la seua participació i per la seua constància.

DADES NECESSÀRIES:

Districte: Barri:

Nom de l'escola, associació, etc.:

Nom i cognoms de la persona responsable:

Nombre de persones que hi participaran: Quantes adultes: Quantes menors: Edats:

Carrers que proposem per a fer-ne la plantació:



Learn About This Map

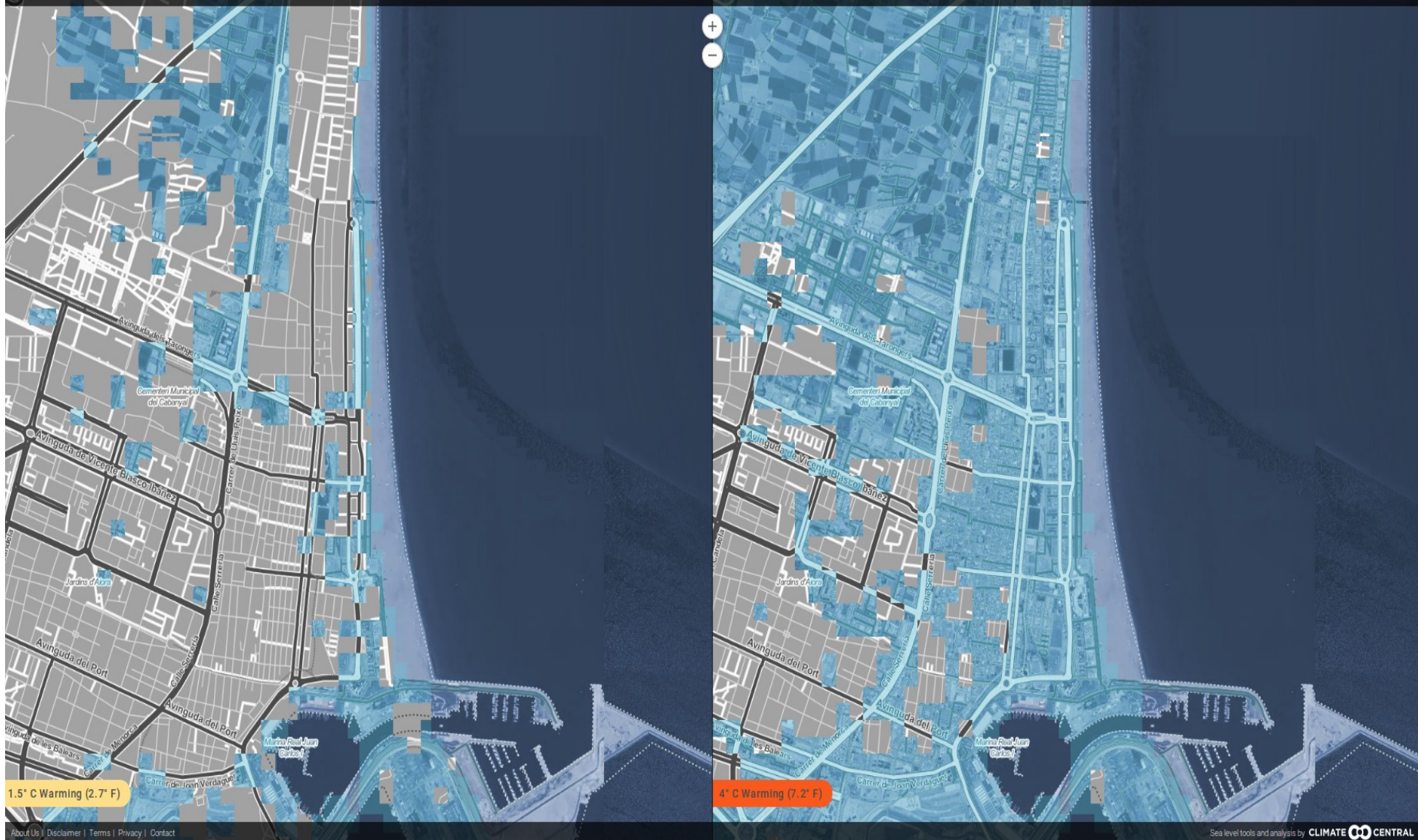
Surging Seas **MAPPING CHOICES**



Carrer de Pavia, 46011 València, Valencia, España

Which sea level will we lock in?

When will this happen?



About Us | Disclaimer | Terms | Privacy | Contact

Sea level tools and analysis by CLIMATE CENTRAL



THERE'S NO NEED TO
REGULATE CARBON. WE CAN
ADAPT TO CLIMATE CHANGE!

