

Congreso Nacional del Medio Ambiente
Madrid del 26 al 29 de noviembre de 2018

EL NUEVO MODELO DE CIUDAD: TRANSFORMANDO LA CIUDAD DESDE LA PERSPECTIVA DE LA INFANCIA

Elena Biurrun
GT 4 PMUS y ordenanzas municipales
#conama2018





**UNA CIUDAD ADECUADA
A LOS NIÑOS,
ES UNA CIUDAD
ADECUADA A TODOS.**





<https://www.torrelodones.es/noticias/generales/4007-torrelodones-en-torrelodones>







Apostar por una ciudad paseable, una ciudad para estar

La apuesta por una movilidad sostenible esta enmarcada en un proyecto de ciudad paseable (Walkable City J. Speck).

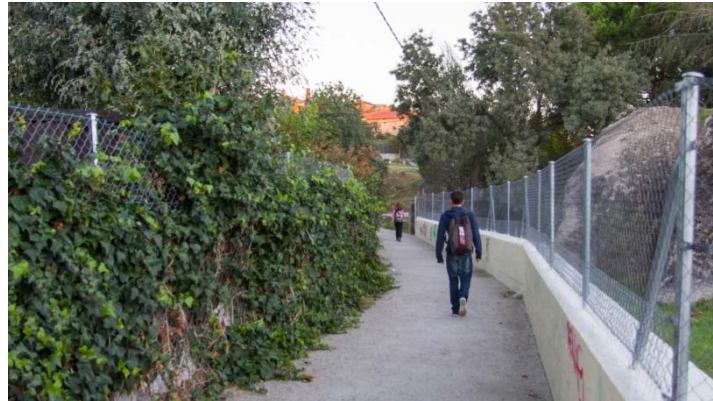
1. Apostar por la movilidad infantil peatonal
2. Creación y mejora de espacios públicos
3. Recuperación de entornos de equipamientos públicos.
4. Calmado del tráfico.
5. Mejora y creación de aceras e itinerarios peatonales.
6. Hacer permeable peatonalmente la A6
7. Arriesgar en las soluciones técnicas.
8. Comunicar



PUESTA EN MARCHA DE CAMINO ESCOLAR

SENDAS URBANAS PARA REDUCIR TIEMPOS DE ACCESO A LOS COLEGIOS

ENSANCHAMIENTO DE ACERAS Y CREACIÓN DE ESPACIOS PÚBLICOS
EN EL ENTORNO DE COLEGIOS





ACCESO A LOS COLEGIOS





ANTES



DESPUES








**Vía de
servicio
Nueva acera
Las Marías**



APUESTA POR LA AUTONOMÍA INFANTIL: CAMINOS ESCOLARES

<http://torrelodones.trazeo.es/>

Deja que tus hijos vayan al Cole andando con un monitor. Así, evitarás atascos.



¿Quieres una alternativa para que tus hijos/as vayan andando al Colegio?

Ahora te lo ponemos fácil para evitar el atasco cada mañana y proporcionarles un camino más sano y saludable a la escuela.

¡Apunta a tus hijos/as al pedibus!

Un monitor estará cada día a las 8:30 en el punto de salida

¿Qué tienes? Mensaje

CLAVES PARA LA PREVENCIÓN

- La visibilización de la violencia psicológica en las campañas y materiales de sensibilización que se elaboren en el municipio.
- El fortalecimiento de redes afectivas positivas en el ámbito escolar, de ocio y en el municipio con actividades lúdicas, asociativas y de gestión de espacios municipales.
- El trabajo específico sobre la diversidad afectosexual y la visibilización de las identidades de género y orientaciones sexuales minoritarias en los centros educativos, los espacios de ocio saludables, las acciones de sensibilización social y la formación de los agentes presentes en el municipio.

Blog "Rincón" de Rosa Sánchez del IES Isabel de Villena de Alicante sobre educación afectosexual.
<http://rincón.blogspot.com/>

Sección de género de la Federación Española de Municipios y Provincias (FEMP).
<http://www.educacionyempleo.gob.es/>

D. DISEÑO DE ESPACIOS SEGUROS DE CONVIVENCIA PARA LOS NIÑOS, NIÑAS Y ADOLESCENTES EN LOS MUNICIPIOS

Un espacio seguro de convivencia es un espacio en cuyo diseño y gestión han participado niños, niñas y adolescentes y que está libre de toda forma de violencia. Un espacio donde los niños, niñas y adolescentes pueden generar relaciones afectivas desde roles de igualdad y de inclusión, y jugar, expresarse o compartir en libertad dentro del respeto al otro. Un espacio de actividad y protección garantizado por la presencia consciente de los adultos que participan en él, con estructura pero con flexibilidad, que permite ritmos individuales diferentes a cada niño, niña o adolescente y que les posibilita movimiento, exploración y contacto con la naturaleza.

El municipio debe ser un espacio seguro de convivencia para los niños, niñas y adolescentes. En su medida que el agua, se entienda promoviendo la prevención entre niños, niñas y adolescentes que se formen en los espacios de riesgo.

La generación de espacios seguros en un municipio abarca diferentes aspectos relacionados con responsables institucionales diferentes. Los elementos más importantes para convertir al municipio en un espacio seguro y protector son:

- El diseño urbanístico de los municipios: parques infantiles, caminos a la escuela, peatonalización de los espacios...

La transformación de Pontevedra, siguiendo el modelo impulsado por F. Tancosi.
http://www.municipio.gob.es/oc/contenidos/grupos-de-trabajo-y-comisiones/mobilidad-eficiente-para-una-convivencia-igualitaria-ninos_2017_03422.pdf
<http://postvevodonia.com/actualidad/7872/tancosi-homenaje-homenaje-urbano-pontevedra-ninos/?lang=es>

Los programas de diseño de caminos seguros a la escuela, como el Pedibus implementado por el Ayuntamiento de Torrelodones (Madrid) en el cual han diseñado una herramienta digital para gestionar los grupos del camino seguro de los niños y niñas y promover la cohesión de las familias y facilitar la comunicación entre ellas.
<http://torrelodones.trazeo.es/>

En el acceso escolar yo diferenciaba en zona urbana y en zona rural. En zona urbana tengo la posibilidad de moverme a otro barrio u otro centro. En un municipio de zona rural el niño o niña está aislado y desprotegido durante todo el día salvo cuando está en casa con sus padres".

RAFAEL BOTO
 @RafaelBoto

Los municipios ante la violencia entre niños, niñas y adolescentes.

Ciudades Amigas de la Infancia

unicef

LOS MUNICIPIOS ANTE LA VIOLENCIA ENTRE NIÑOS, NIÑAS Y ADOLESCENTES

Guía de actuación ante las diferentes formas de violencia entre niños, niñas y adolescentes en el ámbito municipal

UNICEF Comité Español





PUESTA EN MARCHA DE UN PROGRAMA DE PEDIBUSES



Y para su seguridad, el Ayuntamiento pone a su disposición monitores en cada parada.



Con esta iniciativa vas a conseguir evitar atascos y que los niños adquieran el buen hábito de caminar. Habrá tres puntos donde podrás dejar a tus hijos y que éstos puedan continuar andando hasta el colegio acompañados por un monitor. Hora de salida: 8:40 h.

- Aparcamiento de calle Real
- Aparcamiento de Flor de Lis
- Aparcamiento en Avda. de la Dehesa
- Aparcamiento Torreforum

Si deseas hacer el seguimiento de la ruta de tus hijos, descárgate la aplicación para móviles TRAZEO.

Deja que tus hijos vayan al Cole andando con un monitor.



Así, evitarás atascos

Con esta iniciativa vas a conseguir evitar atascos y que los niños adquieran el buen hábito de caminar. Hay cuatro rutas donde podrás dejar a tus hijos y que éstos puedan continuar andando hasta el colegio acompañados por un monitor. Hora de salida: 8:30 h.

- Aparcamiento de calle Real, hasta colegio El Encinar
- Aparcamiento de Flor de Lis, hasta colegios Peñaral y Los Angeles
- Aparcamiento en Avda. de la Dehesa, esq. calle Mar Rojo, hasta los colegios Peñaral y Los Angeles
- Centro Comercial Espacio Torrelodones, hasta colegios San Ignacio y El Encinar

Si deseas hacer el seguimiento de la ruta de tus hijos, puedes hacerlo accediendo a la web de TRAZEO.





Calmado del tráfico

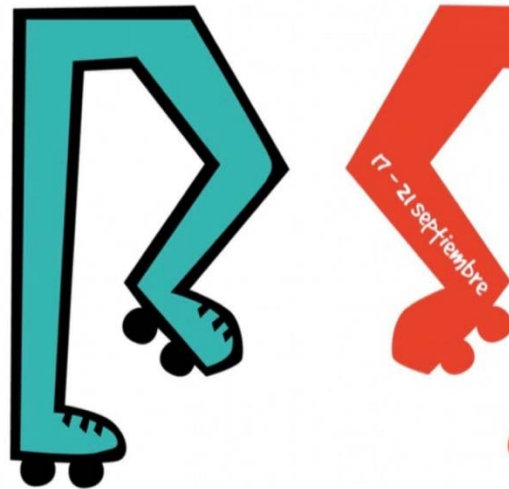




19 de septiembre
Día sin coches
De 8,30 a 12,30 h. en la Av. de la Dehesa



19 de septiembre
**COCHES
No.**





TORRELODONES





Peatonalización Calle Real



Evaluamos los resultados de las intervenciones

Estudio científico de la peatonalización de la calle Real y evaluación de su impacto en la actividad humana del espacio público y de la edificación adyacente

Investigadores autores del estudio:

Borja Ruiz-Aplánex INVESTIGADOR PRINCIPAL

José María de Ureña

Eloy Solís

Colaboradores:

Mayte Arnaiz

Juan R. Alfaro

María Ayuso

Cristina Martín-Consuegra

Universidad de Castilla-La Mancha
Instituto Enrique Castillo de Investigación en
Ingeniería Civil y Arquitectura

Dirección y coordinación:

Santiago Fernández Muñoz

Ayuntamiento de Torrelodones

La calle Real, Torrelodones

IMPACTO DE SU PEATONALIZACIÓN
SOBRE LAS ACTIVIDADES HUMANAS





2015 Avance Plan
General de
Ordenación
Urbana de
Torrelodones



vive, vivo, vivimos.



Creación de nuevos espacios infantiles





La remodelación del Parque JH

COAM | COLEGIO
OFICIAL
ARQUITECTOS
DE MADRID

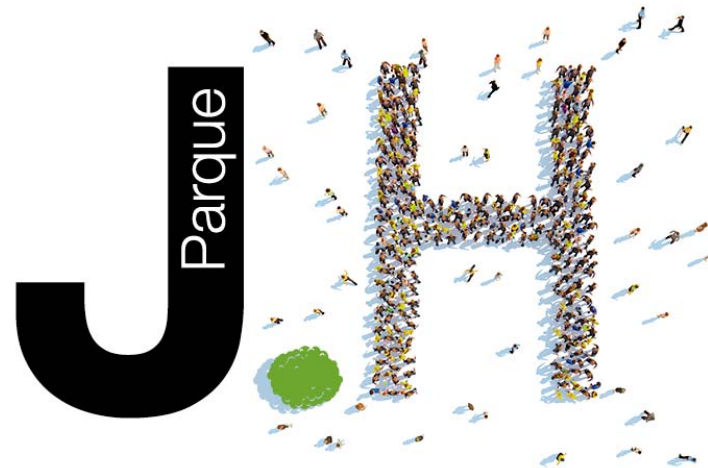


2012

PARQUES URBANOS
EN TORRELODONES







juntos hacemos más que un parque

**¡participa en
su diseño!**









<https://www.youtube.com/watch?v=qixFINyEi50>

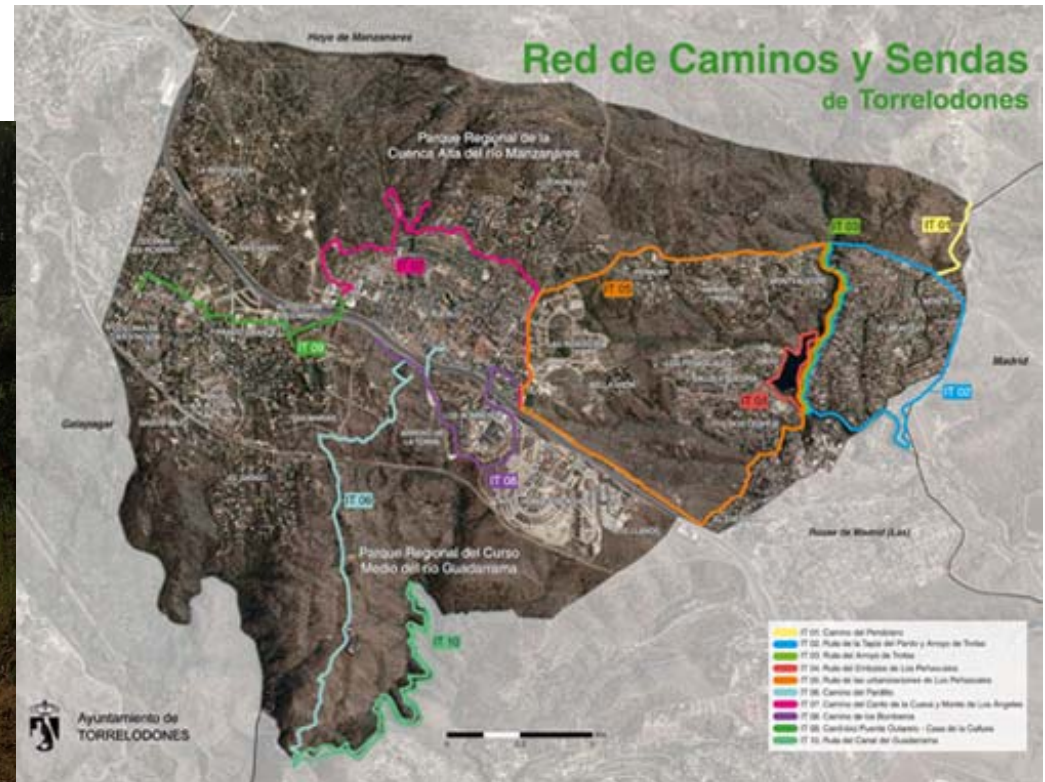
<https://www.torrelodones.es/pradogrande>





PUESTA EN VALOR DEL PATRIMONIO NATURAL

Creación de una red de sendas y caminos por el medio natural de Torrelodones





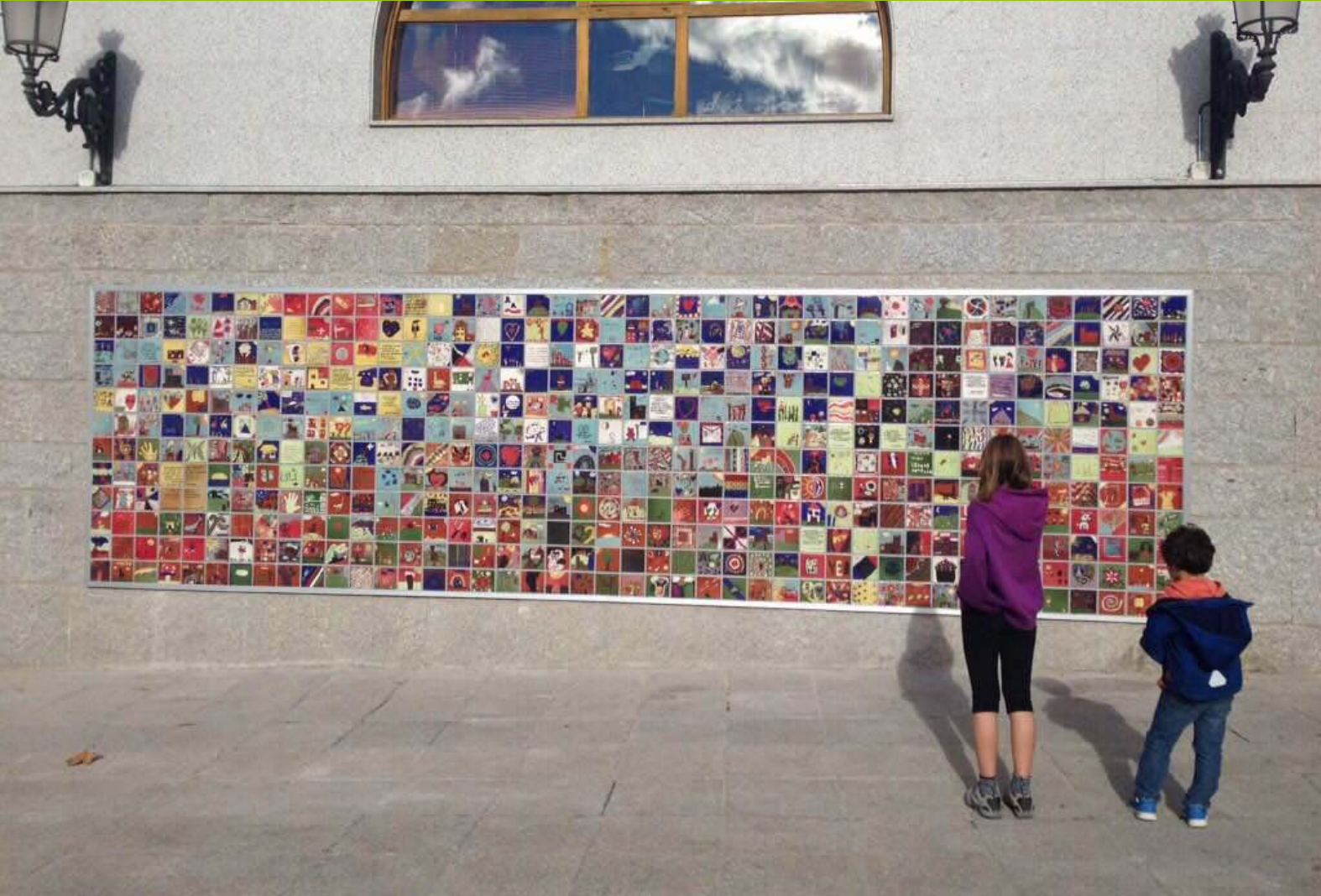


INTERVENCIONES ARTÍSTICAS EN ESPACIO PÚBLICO

<https://www.youtube.com/watch?v=nOkZJWbjUBQ>





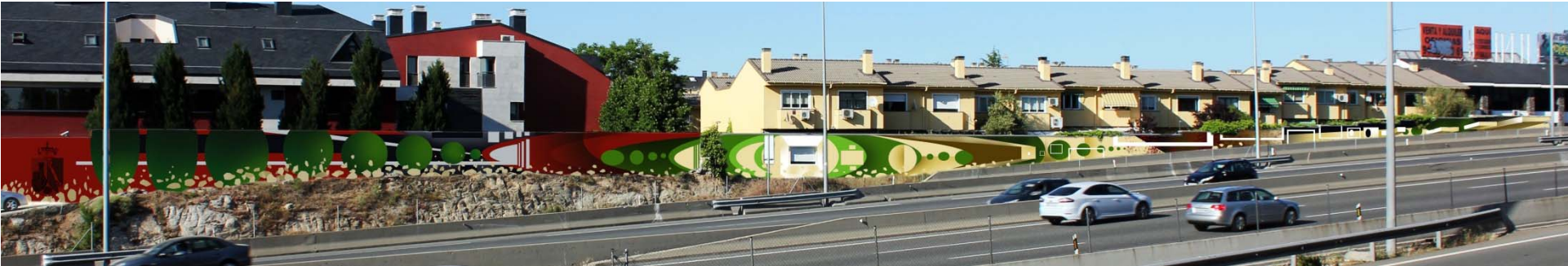




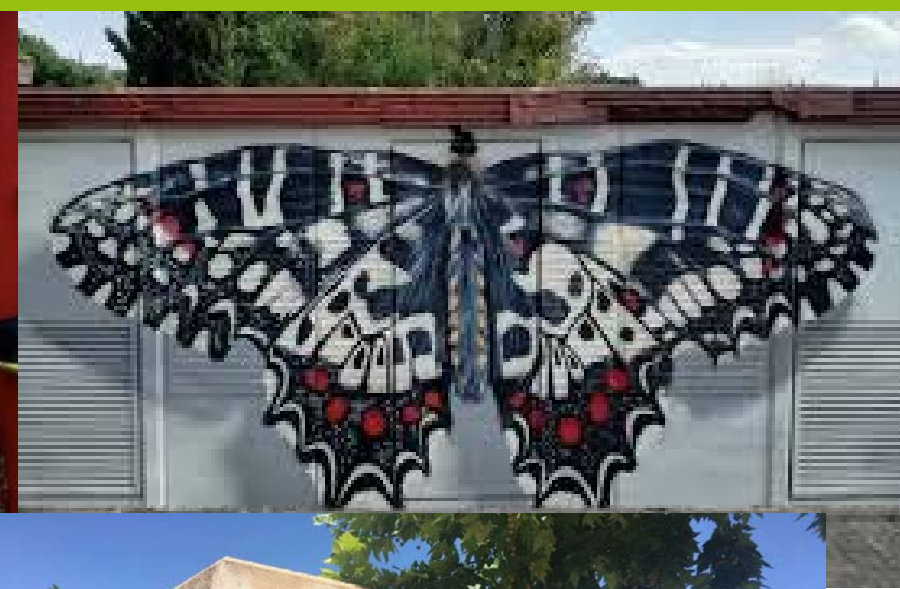
<https://www.youtube.com/watch?v=hwcFm2hyl4Y>
<https://www.youtube.com/watch?v=NonvHClvgAM>













VII Convocatoria de Reconocimiento
CAI UNICEF Comité Español



MAYO 2016

I Plan Local de Infancia y Adolescencia 2016 - 2019

Ayuntamiento de TorreloDONE
(MADRID)



Plan de Infancia de TorreloDONE

Elena Biurrún, Alcaldesa
alcaldesa@ayto-torreloDONE.org
Teléfono: 91 856 21 12.

Carlos Pérez, Director de Servicios Sociales
carlosperez@mancomunidad-tham.org
Teléfono: 91 856 21 50

TORRELODONE

CIUDAD AMIGA DE LA INFANCIA

2016-2020



Ciudades
Amigas
de la Infancia



IUNDIA
INICIATIVA DE POLÍTICAS DE NECESIDADES
Y DERECHOS DE LA INFANCIA Y LA ADOLESCENCIA



FEDERACION ESPAÑOLA DE
MUNICIPIOS Y PROVINCIAS





¡Gracias!

#conama2018