

RUMBO 20.30.



26
NOV

29
NOV

CONAMA 2018
CONGRESO NACIONAL DEL MEDIO AMBIENTE

El papel de la agroecología en la coproducción de políticas alimentarias locales. Organiza: Red de Ciudades por la Agroecología (AE-20)

Jueves, 29 de Noviembre de 2018 de 16:00 a 18:15 en la Sala Bratislava



LA PAERIA



Ajuntament de Lleida

Mapa 1. L'Horta en el context de la plana ponentina i els límits municipals



L'Horta de Lleida a Catalunya



-  Limit municipal
-  Horta de Lleida

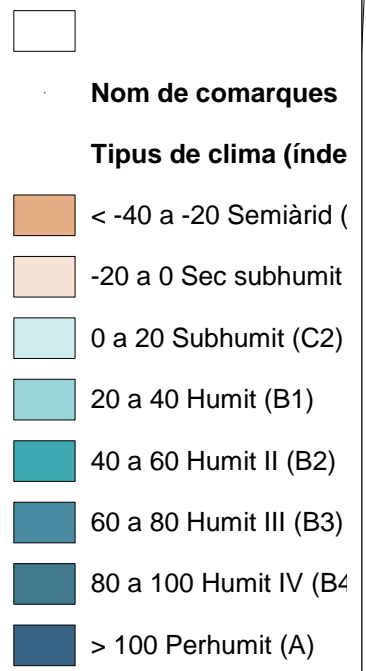
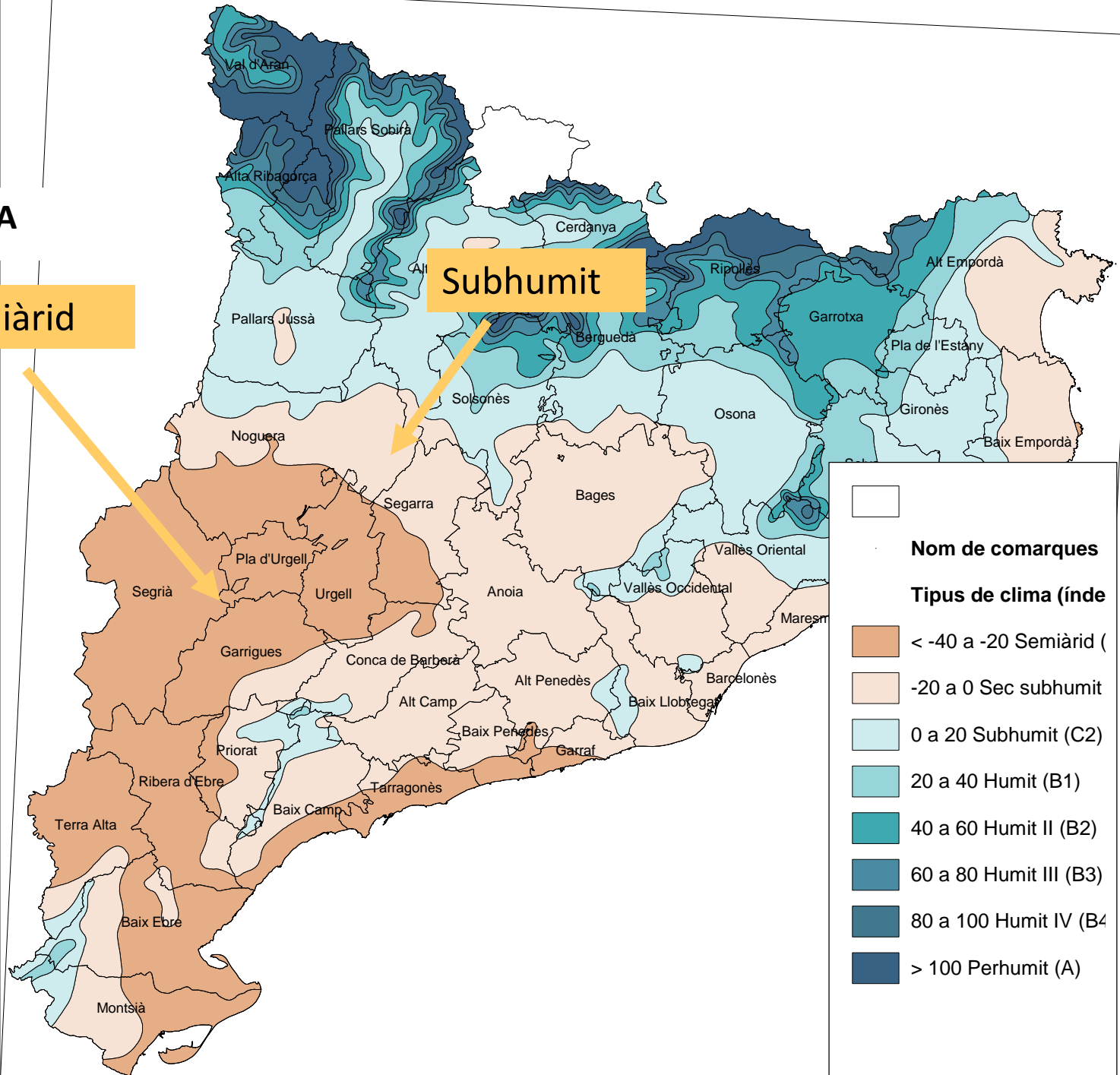


Font: ICC i LANSAT

CLIMA

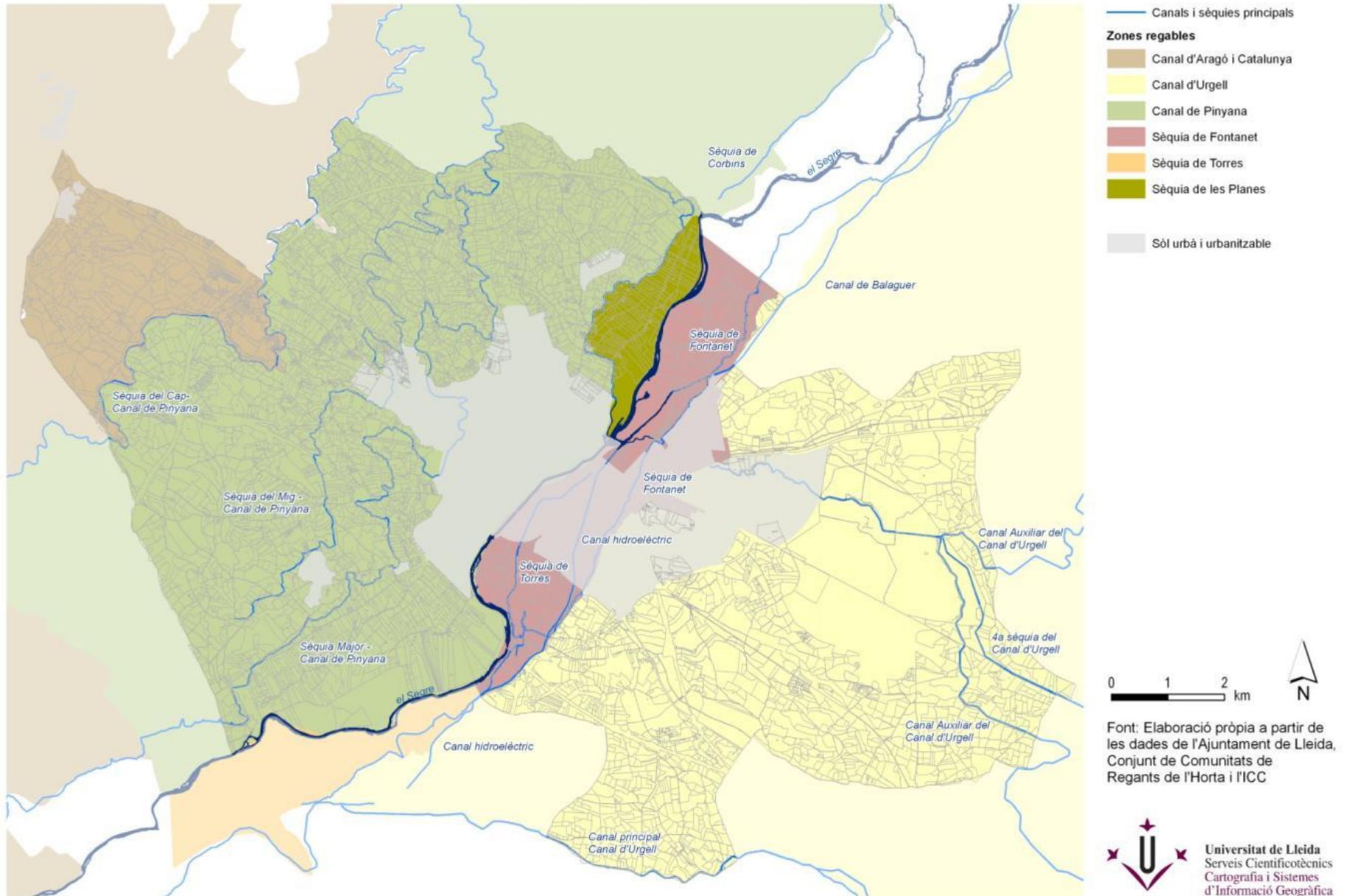
Semiàrid

Subhúmit



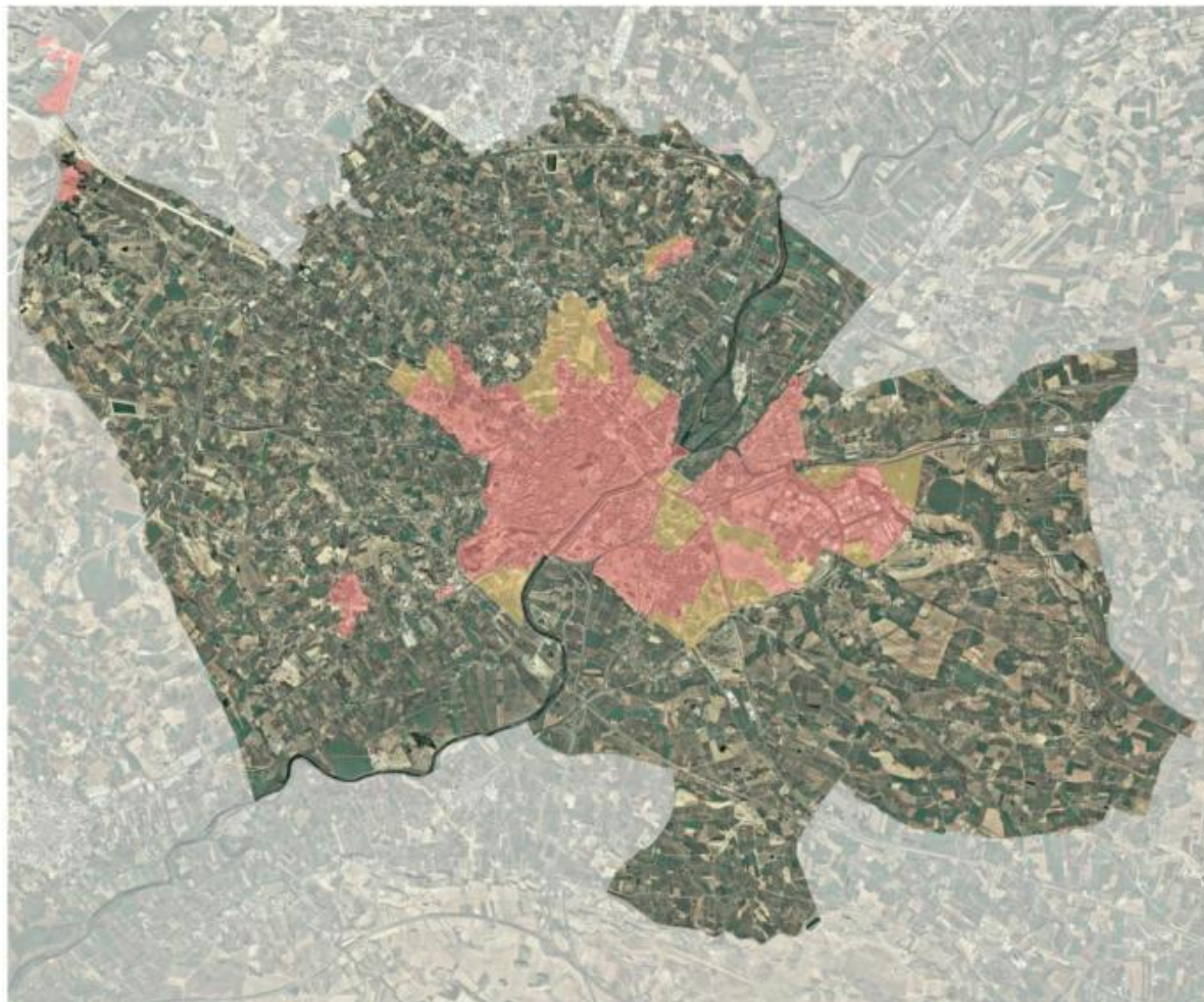


Mapa 5. Els grans canals de regadiu i el seu abast territorial





Mapa 2. El Limit entre la ciutat i l'Horta i la classificació urbanística del sòl (setembre 2011)



Sòl urbà
Sòl urbanitzable



Font: Ajuntament de Lleida i ICC

VISSIR v3.25

Veure i comparar

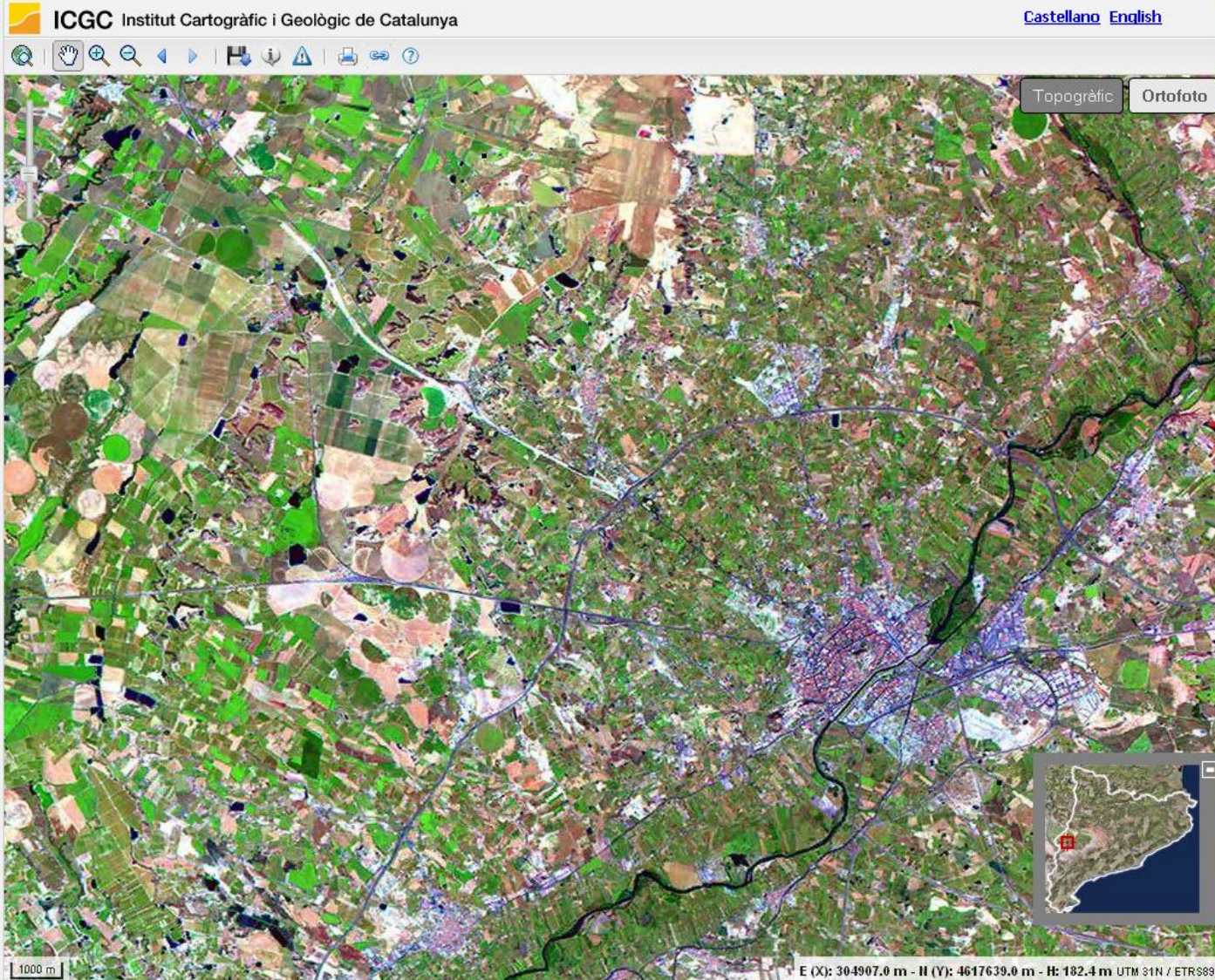
Topogràfic **Ortofoto** Altres

Vigent
 Ortofotos per anys
 08 2009 2010 2011 2012 2013 2014 **2015**

Estéreo anàglif
 Toponímia vigent
 Data de vol i edició

Comparar amb...

Capes addicionals +
 Cerca +
 Catàleg i descàrrega +
 Editor +
 Novetats +



Windows taskbar: dores, Herramientas, Ayuda

Browser tabs: Institut Cartogràfic i Geològic, ICGC - Vissr3


Browser address bar: Google

Message: "Adobe Flash" se ejecuta en www.icc.cat. [Continuar bloqueando] [Permitir...]

ICGC Institut Cartogràfic i Geològic de Catalunya

Language: Castellano English

Map controls: Topogràfic, Ortofoto



Scale bar: 200 m

Coordinates: E (X): 302446.0 m - N (Y): 4608917.0 m - H: 146.1 m UTM 31N / ETR89

Text: Esteu veient Ortofoto 1:25.000 (2.5m/px) Vigent [Disponibilitat]

Windows taskbar: Bandeja de entrada, viver agricultors, Fotos_horta, fotos_viver_rufea, presentacio_Horta, ICGC - Vissr3 - Mool, ES, 12:02

Windows taskbar: dores, Herramientas, Ayuda

Browser tabs: Institut Cartogràfic i Geològic, ICGC - Vissr3


Browser address bar: Google

Message: "Adobe Flash" se ejecuta en www.icc.cat. [Continuar bloqueando] [Permitir...]

ICGC Institut Cartogràfic i Geològic de Catalunya

Language: Castellano English

Map controls: Topogràfic, Ortofoto



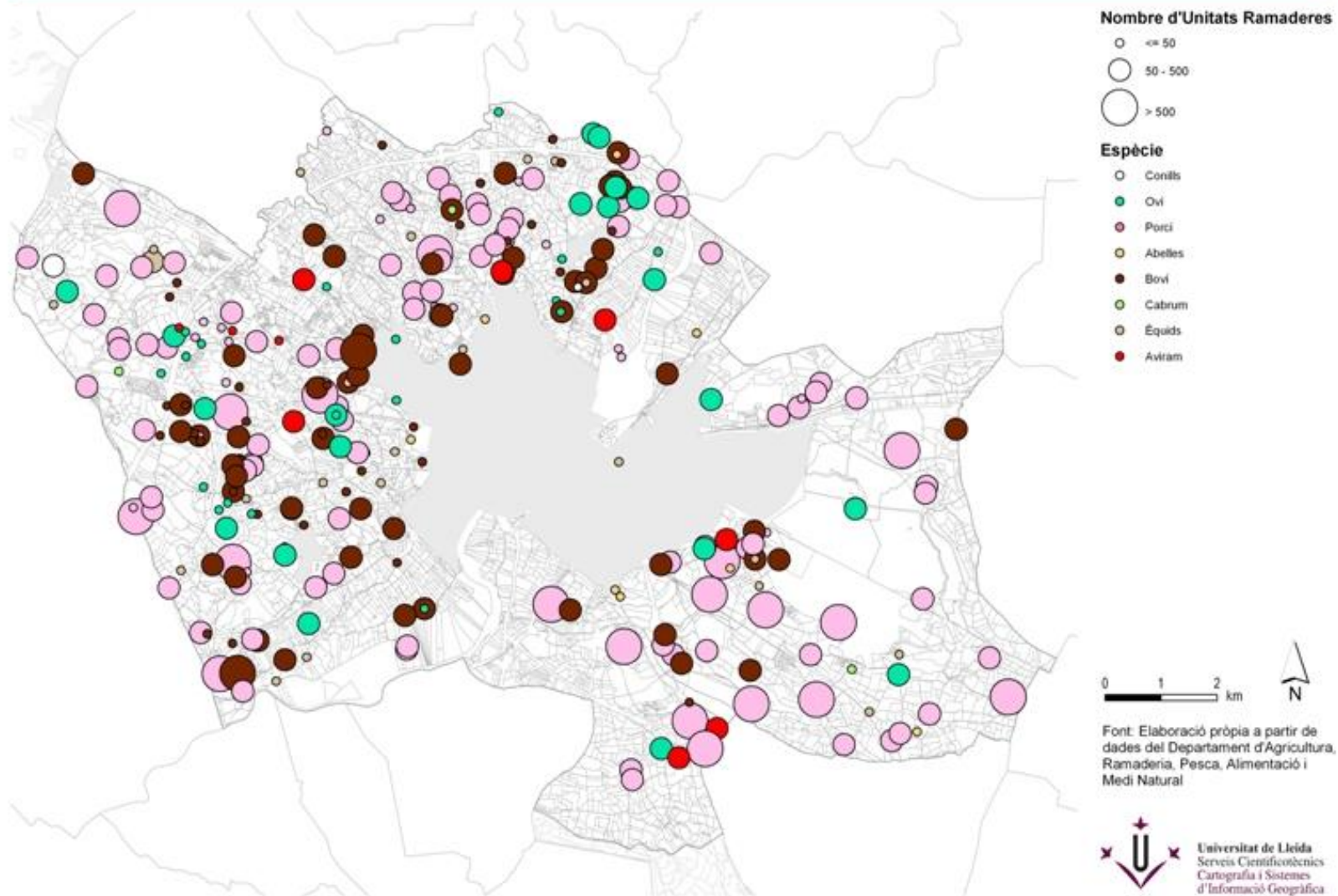
Scale bar: 200 m

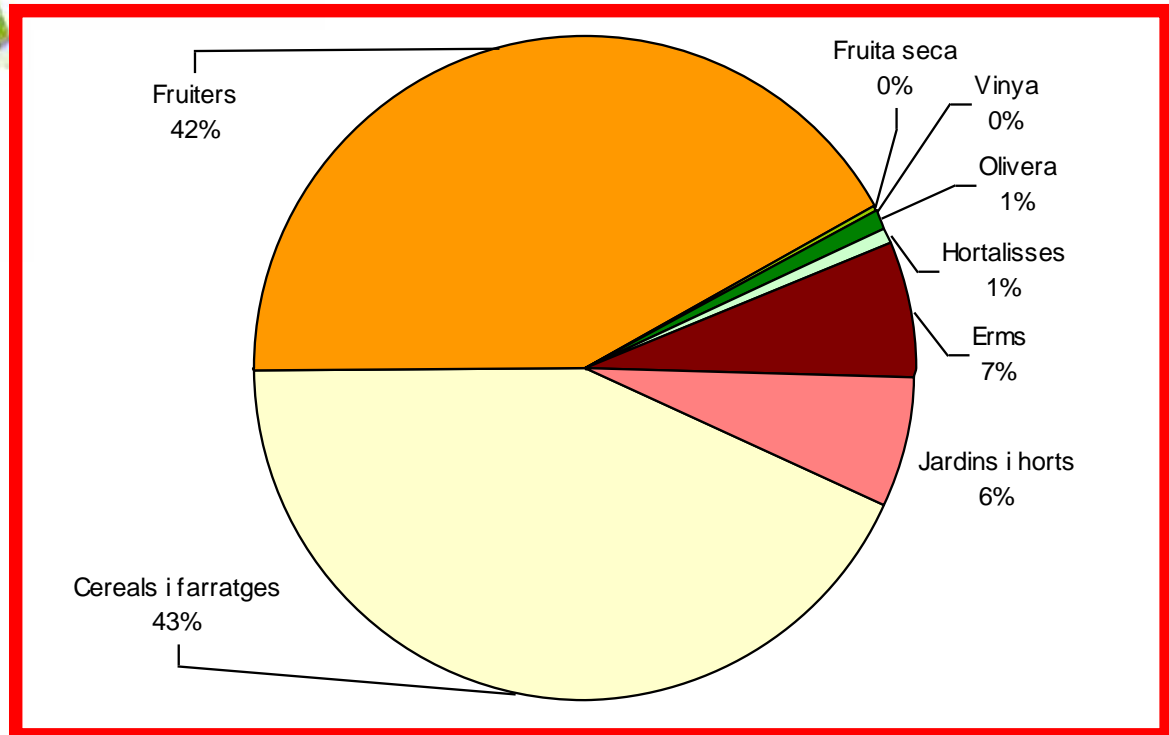
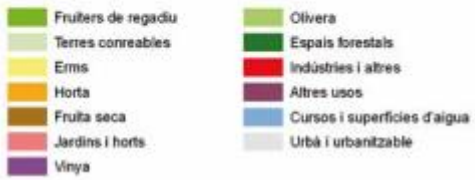
Coordinates: E (X): 328808.0 m - N (Y): 4605699.0 m - H: 296.4 m UTM 31N / ETR89

Text: Esteu veient Ortofoto 1:25.000 (2.5m/px) Vigent [Disponibilitat]

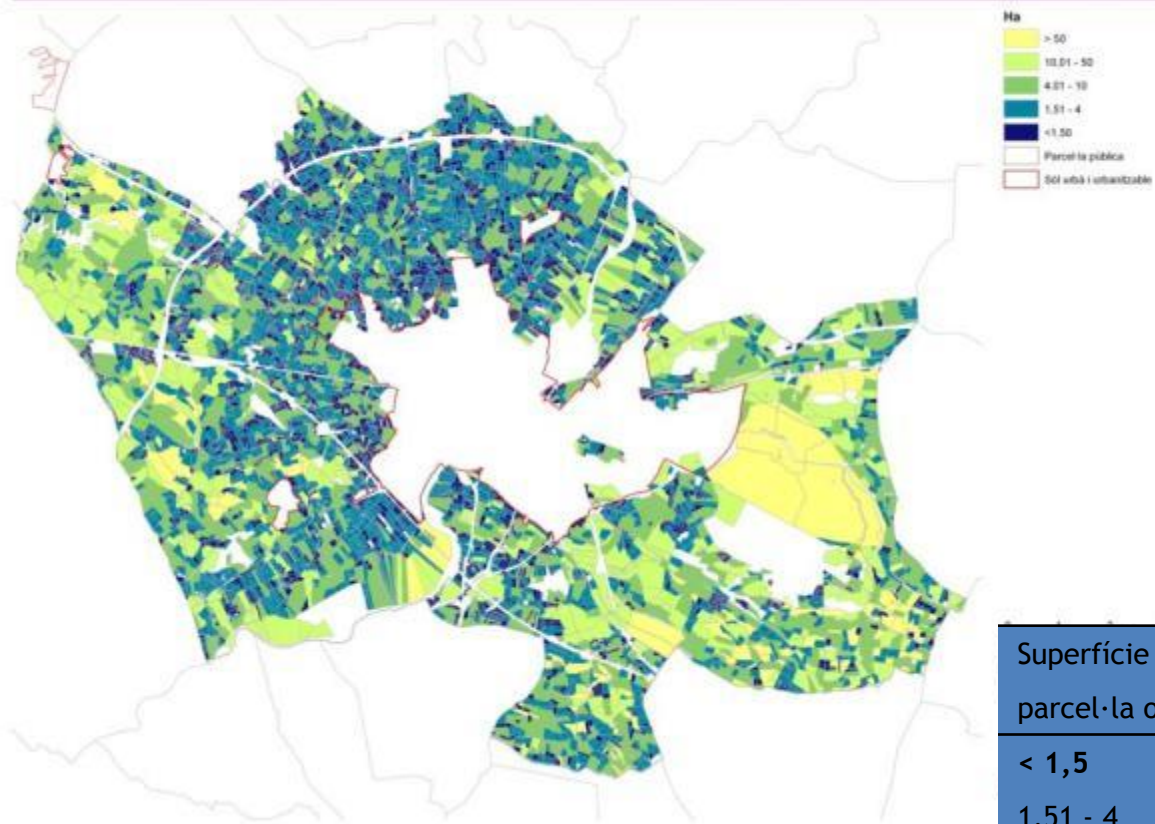
Windows taskbar: Bandeja de entrada, viver agricultors, Fotos_horta, fotos_viver_rufea, presentacio_Horta, ICGC - Vissr3 - Mool, ES, 12:02

Mapa 14. Granges, espècies i cabanya en unitats ramaderes (UR)





Mapa 10. El parcel·lari de l'Horta segons la magnitud de la propietat (setembre 2011)



Superfície en ha per parcel·la o propietat	Parcel·les	
	Nombre	Superfície
< 1,5	4.878	2.782,9
1,51 - 4	1.766	4.111,6
4,01 - 10	394	2.296,5
10,01 - 50	69	1.185,8
> 50	2	310,2
Total	7.109	10.686,9

Continuïtat de l'agricultura?

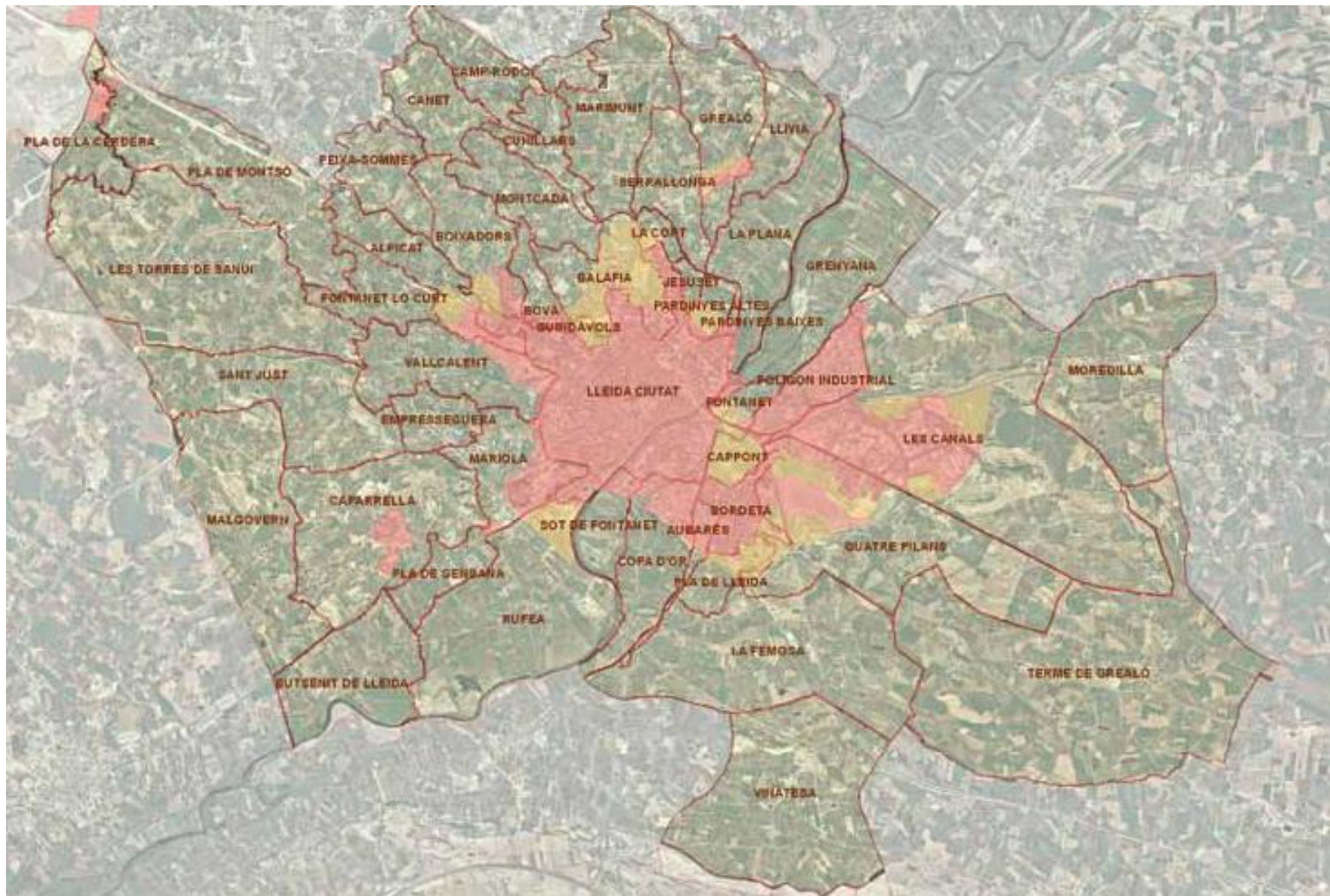
Any	Explotacions agràries	Font d'informació
1973	2.600	Segons el Servei Extensió Agrària de l'època.
1999	1.050	Segons el cens agrari i després de descomptar Suca i Raimat (unes 600 amb una activitat agrària remarcable).
2007	900	Deductibles del cens de votants a cambres agràries.
2011	850	Deductibles a partir del cens agrari.

26 anys – ↓ 60% explot.

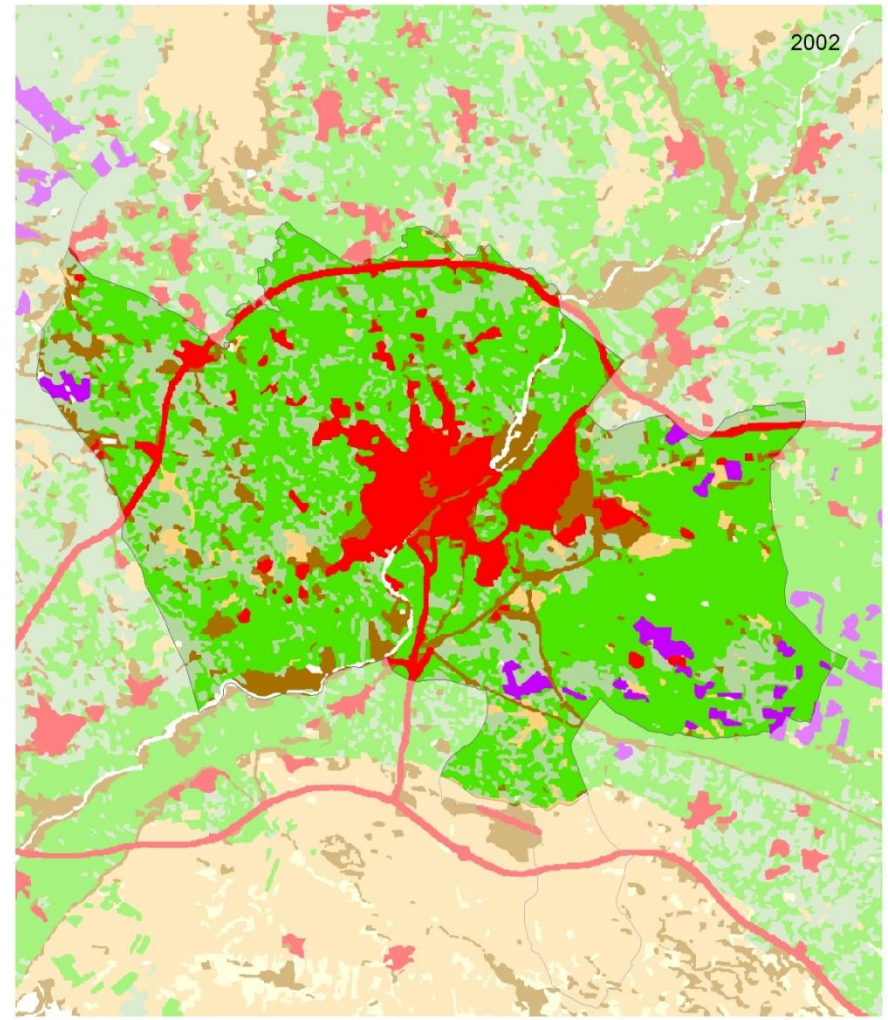
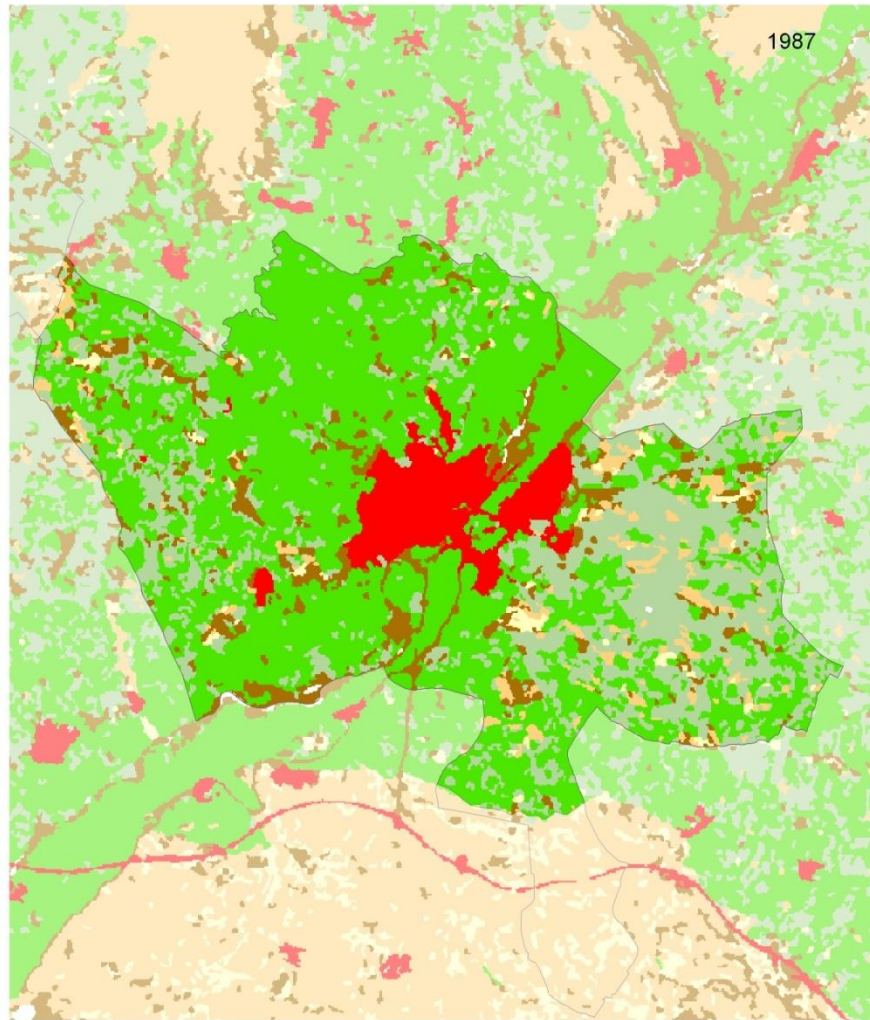
8 anys – ↓ 15% explot.

4 anys – ↓ 9% explot.





Mapa 12. Evolució dels grans usos segons la imatge satèl·lit LANSAT, 1987 - 2002



Font: Departament de Territori i Sostenibilitat,
Generalitat de Catalunya



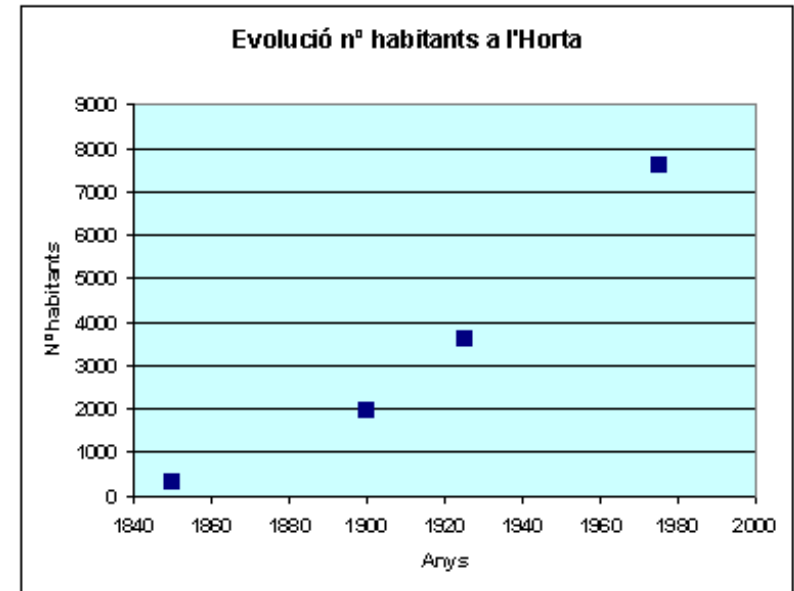
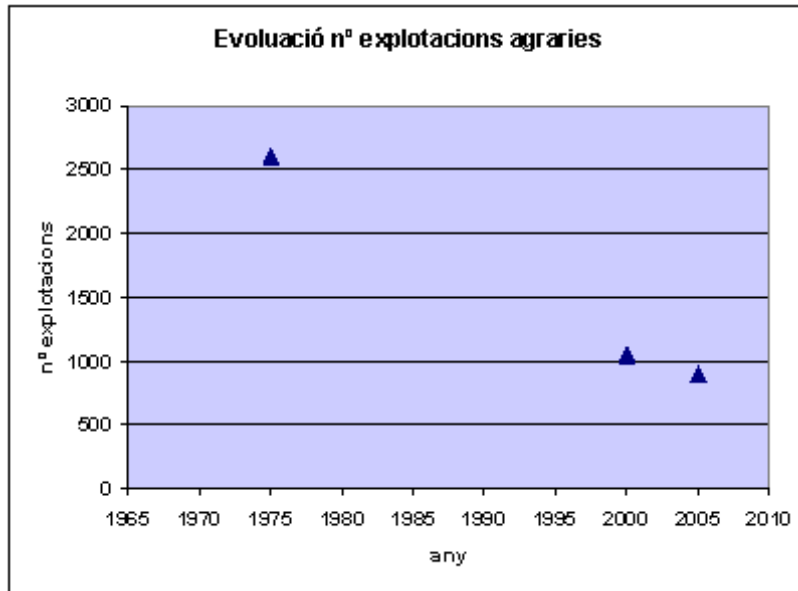
La Horta de Lleida

TOTAL ÀMBIT 12.863 ha

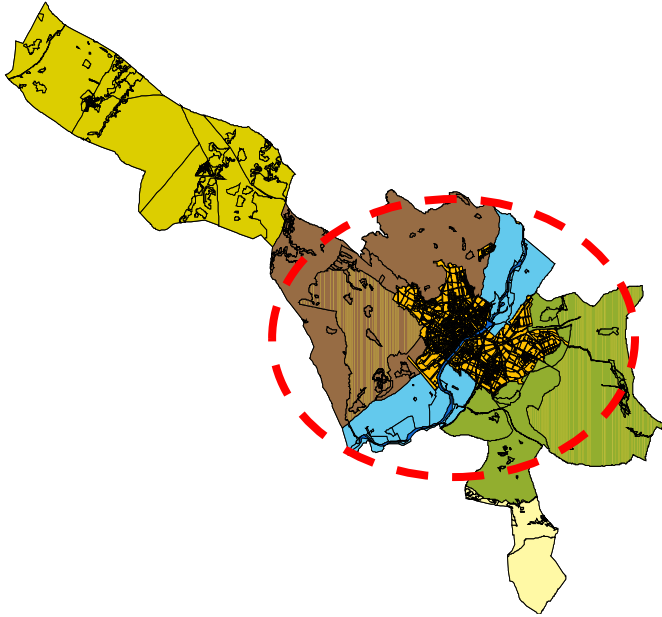
SUPERFÍCIE AGRÍCOLA: 11.845 ha

Quadre 3. Evolució històrica dels habitatges a l'Horta de Lleida a partir del Nomenclàtor de població *.

	Habitatges temporers (**)	Habitatges permanents	Habitants en habitatges permanents
1857	980	60	300
1910	450	350	2000
1930	80	950	3600
1981	1686	1907	7628
2011	1740	1728	5088



L'HORTA DE LLEIDA: ESPAI AGRARI AMB IDENTITAT



5 km a la rodona envoltant la ciutat

- **Econòmic i de producció d'aliments.**



- **Socials. Hi viuen 5.300 persones.**



- **Ambiental: biodiversitat i paisatge.**

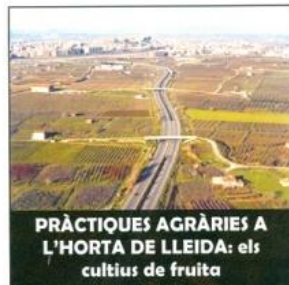


- **Cultural: identitat cultural i històrica.**



Coneixement

- Estudis i treballs
 - Diagnosi de l'horta de Lleida
 - Estudi de varietats tradicionals
 - Terres no cultivades
 - Possibilitats de circuits curts de comercialització
 -



Àngela Pera Fluxa
Pràctiques d'empreses de la Licenciatada de Ciències Ambientals
Universitat Autònoma de Barcelona
Agència 21 Local de Lleida
Regidoria de Medi Ambient i Horta de l'Ajuntament de Lleida
Juliol i agost de 2009



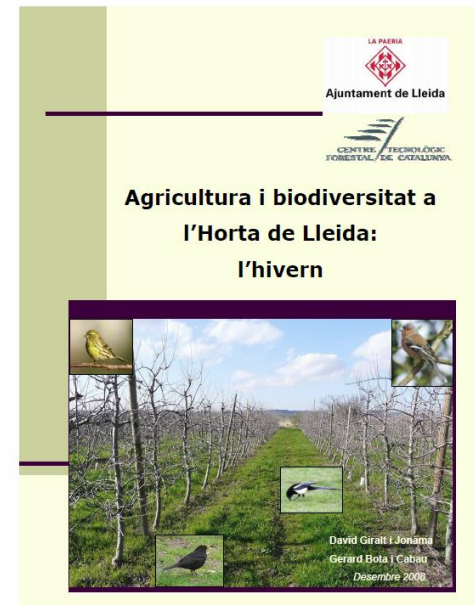
Disseny d'una eina de gestió per adaptar
l'oferta i la demanda de productes
alimentaris locals en els establiments de
restauració col·lectiva a Lleida

Lleida, març 2011

Amb la col·laboració de:



Amb els suport de:

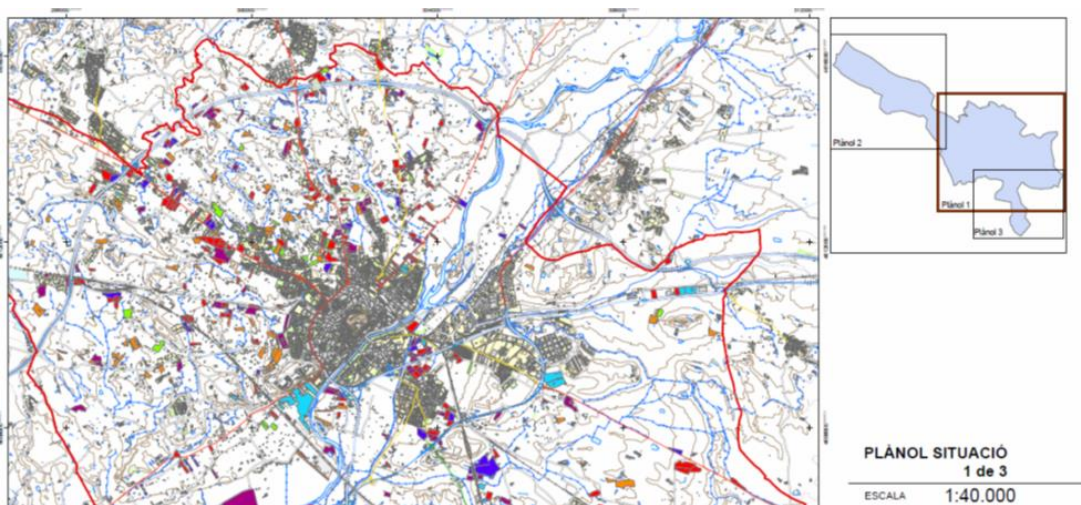


Agricultura i biodiversitat a
l'Horta de Lleida:
l'hivern



David Giralt i Jonama
Gerard Bota i Cabrer
Desembre 2009

Estudio de fincas no cultivadas



CONCLUSIONES

El terme municipal de Lleida te un **4,2% de la superfície agrícola no cultivada, (621,53 ha)**.

Un **91% de la superfície no cultivada te disponibilitat de reg,**

Un **55% te requeriments d'inversió baixos,** (es poden posar en producció amb llaurat i desbrossat).

Un **52% està a menys d'1 km del nucli urbà** (important des del punt de vista paisatgístic).

Taula 4. Resum resultats inventari.

		Número de parcel·les	Hectàrees (ha)
PARCEL·LES NO CULTIVADES		374	621 (1,7ha)*
REG	SI	357	567
	NO	17	54
INVERSIÓ	ALTA	79	138
	MITJANA	74	141
	BAIXA	221	342
PROXIMITAT	0-1 km	207	323
	1-2 km	56	138
	2-3 km	72	103
	3-4 km	19	34
	4-5 km	10	12
	+ 5 km	10	11
VISIBILITAT	VISIBLE	202	340
	NO VISIBLE	172	281
CONSTRUCCI ONS	SI	134	234
	NO	240	387

*superfície mitjana de la parcel·les.

Font: Elaboració pròpia.

Estrategia de custodia del territorio agrario

LLEIDA
MARXA

Projecte de Custòdia Agrària a l'Horta de Lleida

horta
de Lleida

LA PAERIA
Ajuntament de Lleida

Projecte de Custòdia Agrària a l'Horta de Lleida

Què és?

El projecte de l'Estratègia de Custòdia Agrària de l'Horta de Lleida és la nova eina municipal per reduir l'impacte negatiu de les finques que actualment no es cultiven i posar-les a l'abast dels agricultors.

Com funciona?

El propietari que no cultiva la seva finca la cedeix a l'Ajuntament de Lleida per un mínim de 7 anys. A canvi deixa de pagar-ne l'IBI.

L'Ajuntament, una vegada feta la valoració, la treu a concurs públic amb criteris agraris, socials i econòmics. Un cop feta la licitació, es fa el contracte d'arrendament amb el nou agricultor interessat.

L'Ajuntament garanteix al propietari un bon ús de les terres.

T'interessa?

Posa't en contacte amb nosaltres:
<http://urbanisme.paeria.cat/>
Tel. 973 700 455

horta
de Lleida



Potenciar la producció de l'horta

- Horts professionals, horts socials i horts familiars
- Formació : visites tècniques, conferències, jornades
- Assessorament en emprenedoria i creixement empresarial
- Mobilitzar les finques no cultivades



Viver d'Agricultors de Rufeà

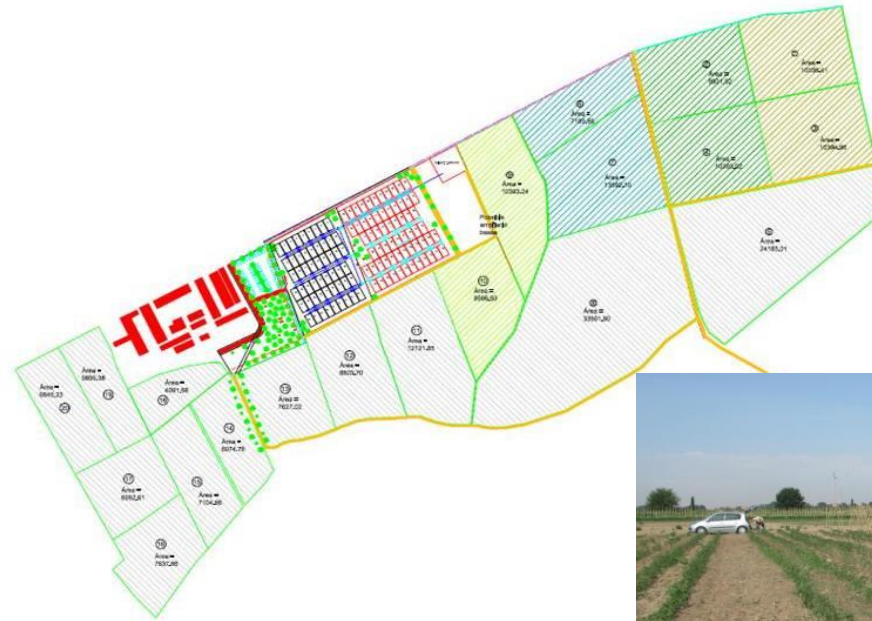
Emprenedoria
agrària



Oportunitats
per l'agricultura
a l'horta
de lleida



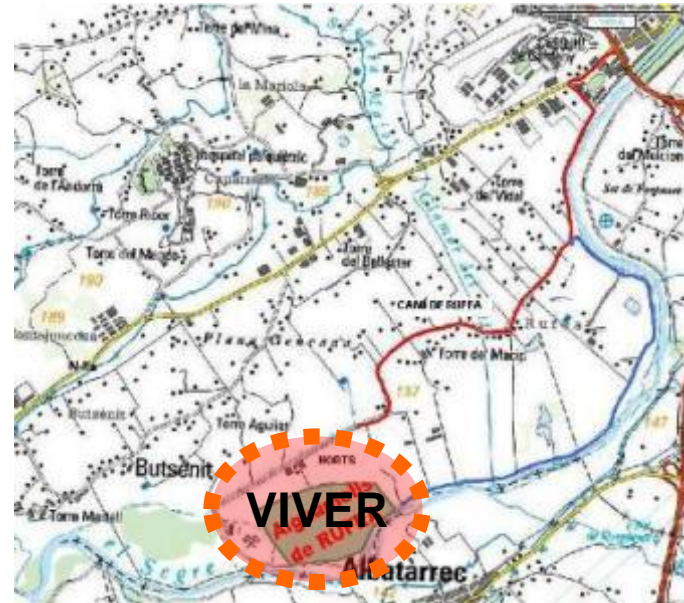
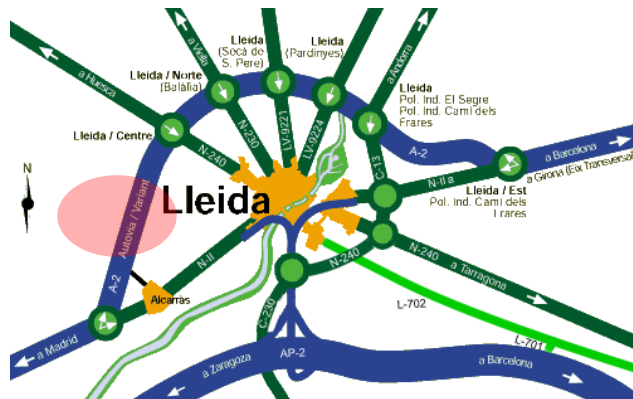
Ajuntament de Lleida



Lloguer de parcel·les agrícoles per a desenvolupar projectes professionals:

- durada: 5 anys
- superfície variable (aprox. 1-2 ha)
- 400 €/any i hectàrea (1er any gratuït) + 300 € de fiança
- aigua a peu de parcel·la

Viver d'Agricultors de Rufe



Viver d'Agricultors de Rufeà

1. Convocatòria.

2. Sol·licitud.

3. Avaluació.

4. Aprovació definitiva.

5. Creació de l'empresa.

6. Signatura del contracte.

2. PRESENTAR LES SOL·LICITUDS DINS EL TERMINI.

Model de sol·licitud + Memòria del projecte

Memòria del projecte

- a) Planificació de l'activitat.
- b) Previsió de mercat, ingressos i despeses.
(= pla d'empresa)

Viver d'Agricultors de Rufeà

1. Convocatòria.

2. Sol·licitud.

3. Avaluació.

4. Aprovació definitiva.

5. Creació de l'empresa.

6. Signatura del contracte.

3. AVALUACIÓ DE LES SOL·LICITUDS

CRITERI	PUNTS
Tipus d'activitat, agricultura respectuosa amb el medi i abast local	30
Viabilitat tècnica, econòmic i financera del projecte	20
Capacitat del licitador per desenvolupar l'activitat	20
Capacitat per generar llocs de treball	10
Idoneïtat de la seva incorporació al Viver	10
Projectes col·lectius, visió a llarg termini i elements innovadors	10

+ entrevista

= Projectes aprovats + Projectes eliminats

Viver d'Agricultors de Rufeà

1. Convocatòria.

2. Sol·licitud.

3. Avaluació.

4. Aprovació
definitiva.

5. Creació de
l'empresa.

6. Signatura del
contracte.

5. CREACIÓ DE L'EMPRESA

ALTA ACTIVITATS ECONÒMIQUES

+

FIANÇA (300 €)

+

PÒLISSA D'ASSEGURANÇA (opcional)





Mejorar la comercialización

- Mejora del sistema de comercialización de proximidad
 - Comercialización de proximidad Mercat de l'Hort a taula
 - Jornades gastronòmiques de la Maduixa de Lleida
 - Variedades tradicionales



LLEIDA MARXA

LLEIDA SABOR NATURAL

JORNADES GASTRONÒMIQUES DE LA MADUIXA DE LLEIDA

DE L'11 AL 19 DE MAIG DE 2013

Gaudeix-les amb les receptes dels restaurants

Bonum - Cal Nenet - Can Miquel - Celleret del Segre - El Cau de Sant Llorenç
El Celler del Roser - El Mirador dels Camps El·lísis - Ferreraia - Gastronòmic 2.0
Hotel NH Pirineos - Hotel Zenit Lleida (Rest. Llavors) - L'Alzumar - La Huerta
Neoparc - Oasis - QR café - Santibemat - Xalet Suis

També pots trobar-les fresques als establiments

Sunka (Martí Ruano, 12) - Plusfresc (Baró de Maluís 107-113)
Plusfresc (Av. Barcelona, 65)

Informació
902 25 00 50
www.turismedelleida.cat

Organitzem

Ajuntament de Lleida TURISME de LLEIDA FUNDACIÓ 21

Esponsor

Col·laboradors

Ajuntament de Lleida



LLEIDA MARXA

A les escoles

avui dinem...

100% horta de lleida

Ajuntament de Lleida



LLEIDA MARXA

cada primer diumenge de mes
(excepte a Espanya)

A LA PLÇA SANT JOAN

omple el robot de casa teva!

venda de productor/a directa a consumidor/a

de l'hort a taula
el mercat de Lleida

calendari 2011

LA FRONDA

Ajuntament de Lleida





LLEIDA
MARXA

A les escoles

avui dinem...
100% horta de lleida

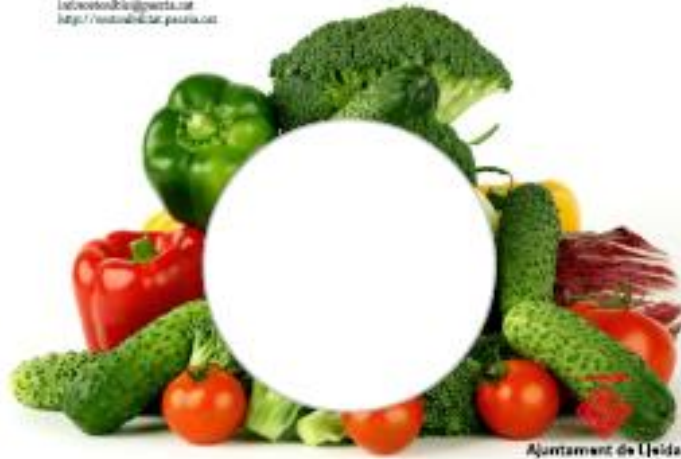


Ajuntament de Lleida



Cultius tradicionals de l'Horta de Lleida

Registria de Medi Ambient i Horta
505 700 488
info@ortadellida.cat
http://www.ortadellida.cat



TREBALL PRÀCTIC TUTORAT

Caracterització de les varietats
locals de bròquil, carxofa i maduixa
de l'Horta de Lleida



Autora: Gemma Cos
Tutora: Astrid Ballesta
Setembre 2012, Lleida

Escola Tècnica Superior d'Enginyeria Agrària

TRABAJO PRÁCTICO TUTORADO

Caracterización de 15 variedades
locales de tomate de l'Horta de Lleida

Presentado por:
REBECA FORNÉS TRANCHERO
Para optar al título de
INGENIERO TÉCNICO AGRÍCOLA
por la Universitat de Lleida

Tutora:
Astrid Ballesta
Lleida, 24 Julio 2012

Universitat de Lleida



Ajuntament de Lleida

Augmentar la sensibilització ciutadana

- Sensibilització i divulgació
 - Benvinguts a l'horta de Lleida
 - Horts escolars de l'Agenda 21 escolar
 - Varietats tradicionals: bròquil llucat i maduixa de Lleida



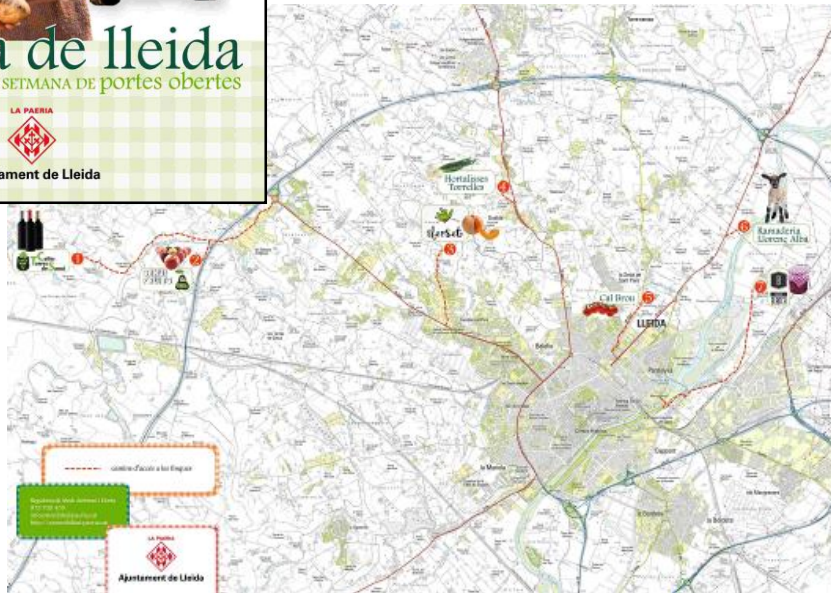
LLEIDA MARXA

22 i 23 d'octubre de 2011
benvinguts a...

l'horta de lleida
CAP DE SETMANA DE portes obertes

LA PAERIA

Ajuntament de Lleida



Ajuntament de Lleida

OBJETIVOS:

- Adentrarse en la Horta de Lleida.
- Dar a conocer el trabajo de los agricultores y los productos de la Huerta.
- Dar a conocer aquellos agricultores que apuestan por un producto diferenciado y en venta directa.



PROGRAMA AGENDA 21 ESCOLAR

50 ESCUELAS CON HUERTOS ESCOLARES

“Hem relacionat les accions humanes i els seus efectes amb els éssers vius i amb el medi”

(CEIP Pardinyes)



L'hort ampliat



L'arbre i el fruit



Arbres fruiters



Herbes



Regant



Què bones!

“Hem descobert la màgia de la natura: una petita planta, ben cuidada, esdevé una planta gran que va creixent, la podem collir i en la podem menjar!” (EBM Centre Històric)



HORTS ESCOLARS – Agenda 21 escolar



Ajuntament de Lleida

Huertos familiares



huertos familiares
de Rufeá
Lleida



Participar en la definició



VilaWeb
País Opinió Món Societat Cultura Economia Ciència Locals Blocs Publicacions ACN

Agricultura Comunicació Cultura Economia Política Societat

Resposta sobre que el debat al Congrés sobre l'aplicació de la Llei de Urbanisme que "se desdobra en la vida"

El Consell de les Comarques vol agilitzar com es mana pel·lons les Brav de la Catalunya del nord

VilaWeb plus: Ara es pot consultar els coneixements de la comarca del nord de Catalunya de la seva plaça

La Paeria treballa en un Pla operatiu per definir l'Horta de Lleida com una àrea d'intervenció prioritària i singular

Diffusió: 9/11/2015 - 18:00

La Comissió Territorial de l'Horta de Lleida, celebrada aquest diumenge, ha posat sobre la taula el Pla Operatiu que promou la Regidoria de l'Habitat Urbà, Rural i la Sostenibilitat de l'Ajuntament de Lleida, amb el tinent d'alcaldia Fèlix Larrrosa al capdavant. El document preveu els plans especials que regiran les pol·litzes específiques d'actuació en aquelles zones que, per la seva singularitat i/o paper estratègic en el desenvolupament del municipi, seran objecte d'intervenció.

caprabocasa.com



GlobaLleida, per millorar l'Horta

La Paeria i GlobaLleida han iniciat contactes per veure de quina manera aquest ens pot ajudar a fer de l'Horta una "àrea de producció agrària excel·lent".

8 LOCAL | JUEVES 10 DE DICIEMBRE DE 2015

El debate sobre el modelo de parque agrario desata la polémica en l'Horta de Lleida

El Ayuntamiento aclara que no quiere imponer la producción ecológica, que los payeses rechazan

CiU pregunta sobre la cobertura de interés en las parcelas

La Puerta esgru Escrupolous unes recombrades de una finca de la Borbota



El Ayuntamiento de Lleida ha aclarado que no quiere imponer la producción ecológica en el modelo de parque agrario que se está debatido en la Horta de Lleida. El consistorio afirma que el objetivo es crear un espacio de producción agrícola que permita a los pequeños productores acceder a los mercados de forma competitiva.

Los payeses rechazan el modelo de parque agrario que se está debatido en la Horta de Lleida. Argumentan que el modelo impuesto por el Ayuntamiento no tiene en cuenta sus intereses y que no quieren ser etiquetados como productores ecológicos.

El PP insta a incrementar el servicio de atención a los "sin techo"

El perquè d'un parc agrari a l'Horta de Lleida

JOSÉ RAMÓN OLARSETA I AMÀLIA ATMETLEÓ MEMBRES DE LA CRIDA PER LLEIDA-CiU

EN 125 darrers 50 anys, el model d'agricultura industrialitzada ha trasllusat a l'Horta de Lleida Catalunya. El que enen camps de petita producció, gran varietat de cultius i coherència directa amb la ciutat han esdevingut explotacions amb tendència al monocultiu, desconectades del consumidor i del territori i sotmeses a les condicions del mercat que imposen els grans operadors de l'agroindústria.

S'ha demanat que aquesta tendència i industrialització de la producció agrícola no es faci a través de la producció de pagessos en zones aragoneses, que els pagessos s'organitzin i es puguin vendre directament a la ciutat, i al mateix temps, que els pagessos s'organitzin i es puguin vendre directament a la ciutat, i al mateix temps, que els pagessos s'organitzin i es puguin vendre directament a la ciutat.

de la producció convencional i ecològica. Els operadors que s'han desenvolupat a l'Horta de Lleida són els que no de producció ecològica i comercialitzada amb el consumidor. El resultat de la votació va ser que hi ha de haver un model de producció que permeti a la ciutat consumir productes frescos i de qualitat.



Volem restituir l'economia dels petits pagessos, recuperar l'equilibri mediambiental i donar-los un espai a partament i espai d'identitat.

Rotund rebuig d'Asaja i dels veïns de l'Horta al projecte del parc agrari

MEDI AMBIENT ASSEMBLEA

LLEIDA El sindicat agrari Asaja, conjuntament amb els veïns de l'Horta, van expressar abans d'un parc agrari el projecte de declaració de la zona de dependència de la ciutat. El resultat de la votació va ser que hi ha de haver un model de producció que permeti a la ciutat consumir productes frescos i de qualitat.

Costum Club sota el nom de No volem ser una reserva d'aquí, l'agrupació agrària va argumentar que "no vol que la Puerta intervingui en com han de produir els pagessos ni se'ls imposi el tipus de producció". Pere Rogu, president de l'agrupació, va assegurar que hi ha de haver un model de producció que permeti a la ciutat consumir productes frescos i de qualitat.



Acord per crear un ens gestor de l'Horta i impulsar la seua ordenació

MEDI AMBIENT COMISSIÓ

LLEIDA La comissió de l'Horta de la Puerta va acordar d'un ens que organitzari i gestionari l'espai de la ciutat. La comissió va acordar d'un ens que organitzari i gestionari l'espai de la ciutat.

La possibilitat de crear-ne un a Lleida ha aixecat polèmica i el sindicat Asaja ha organitzat una altra sarrada (títol) sobre l'esperança de parc agrari del Baix Llobregat.



El seu president, Pere Rogu, va explicar que mantindrà la producció que han de fer els pagessos.



Horta de Lleida, 2018