

Congreso Nacional del Medio Ambiente
Madrid del 26 al 29 de noviembre de 2018

Gestión Forestal Conjunta: Nuevo modelo de optimización de recursos

Jesús Calderer/Miguel Angel Sobrino
#conama2018



01 QUIENES SOMOS?

02 OBJETIVOS/RESULTADOS



01 QUIENES SOMOS?



Gestión Forestal Conjunta: Nuevo modelo de optimización de recursos

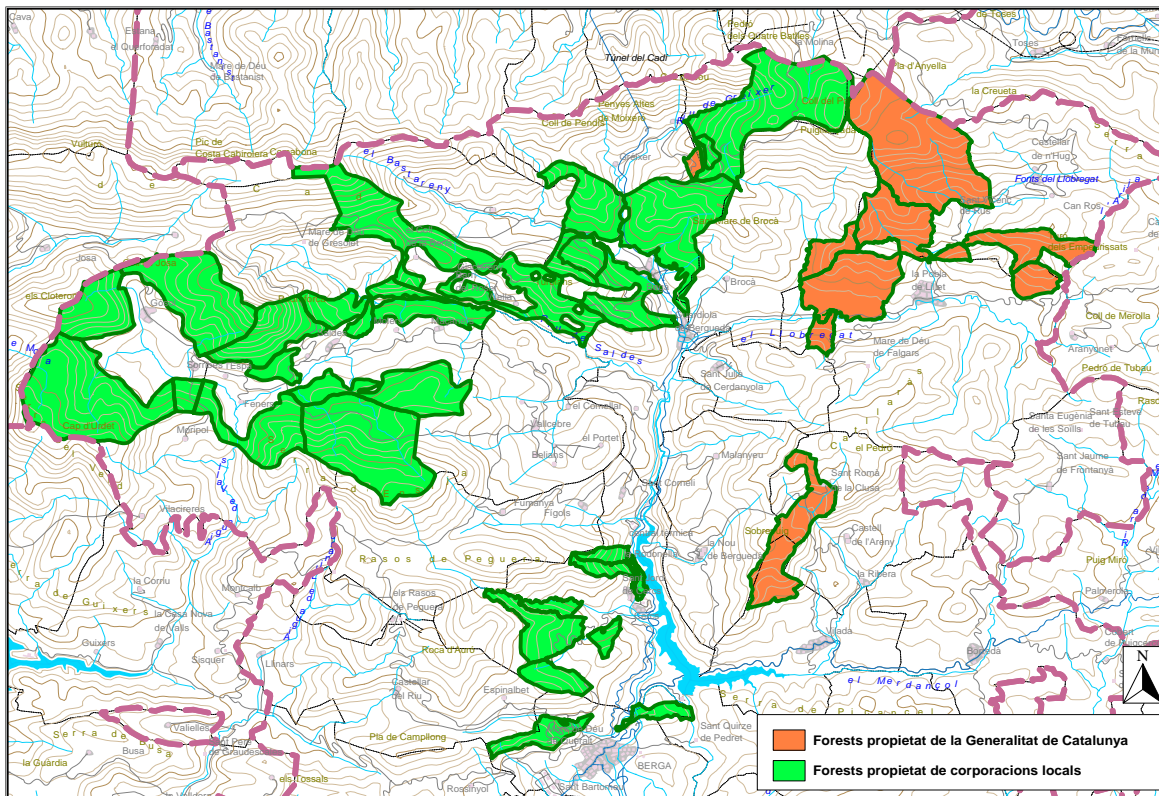
La Mancomunidad de Municipios Berguedans per a la Biomassa, es una entidad pública formada por 7 ayuntamientos de la comarca del Berguedà (Barcelona), propietarios de Montes declarados de utilidad pública.





Gestión Forestal Conjunta: Nuevo modelo de optimización de recursos

El total de superficie forestal que gestiona, es de 15.977,6 hectàrees





Gestión Forestal Conjunta: Nuevo modelo de optimización de recursos

MUNICIPIO:	BAGÀ
HABITANTES (2017):	2.149
FUPERFÍCIE FORESTAL:	3.219,56
% RESPECTO AL TOTAL:	20%



NICOLÀS VISO ALAMILLOS



Gestión Forestal Conjunta: Nuevo modelo de optimización de recursos

MUNICIPIO:	BERGA
HABITANTES (2017):	16,115
FUPERFÍCIE FORESTAL:	416,88
% RESPECTO AL TOTAL:	2,61 %



ORIOI CAMPS I CERVERA



Gestión Forestal Conjunta: Nuevo modelo de optimización de recursos

MUNICIPIO:	CERCS
HABITANTES (2017):	1,166
FUPERFÍCIE FORESTAL:	653,76
% RESPECTO AL TOTAL:	4,09 %



JESÚS CALDERER PALAU



Gestión Forestal Conjunta: Nuevo modelo de optimización de recursos

MUNICIPIO:	GISCLARENY
HABITANTES (2017):	27
FUPERFÍCIE FORESTAL:	1.438,72
% RESPECTO AL TOTAL:	9,00 %



JOAN TOR I TOMÀS



Gestión Forestal Conjunta: Nuevo modelo de optimización de recursos

MUNICIPIO:	GÒSOL
HABITANTES (2017):	222
FUPERFÍCIE FORESTAL:	2.330
% RESPECTO AL TOTAL:	14,58 %



LLUIS CAMPMAJÒ I PUIG
PRESIDENT ACTUAL



Gestión Forestal Conjunta: Nuevo modelo de optimización de recursos

MUNICIPIO:	LA POBLA DE LILLET
HABITANTES (2017):	1.097
FUPERFÍCIE FORESTAL:	1.306,05
% RESPECTO AL TOTAL:	8,17 %



VICENÇ LINARES CLOTA



Gestión Forestal Conjunta: Nuevo modelo de optimización de recursos

MUNICIPIO:	SALDES
HABITANTES (2017):	275
FUPERFÍCIE FORESTAL:	3.206,56
% RESPECTO AL TOTAL:	20,23 %



MOISÈS MASANAS LÓPEZ
ACTUAL VICEPRESIDENTE



Gestión Forestal Conjunta: Nuevo modelo de optimización de recursos

MUNICIPIO:	VARIOS
HABITANTES (2017):	--
FUPERFÍCIE FORESTAL:	3.406,07
% RESPECTO AL TOTAL:	21,32 %



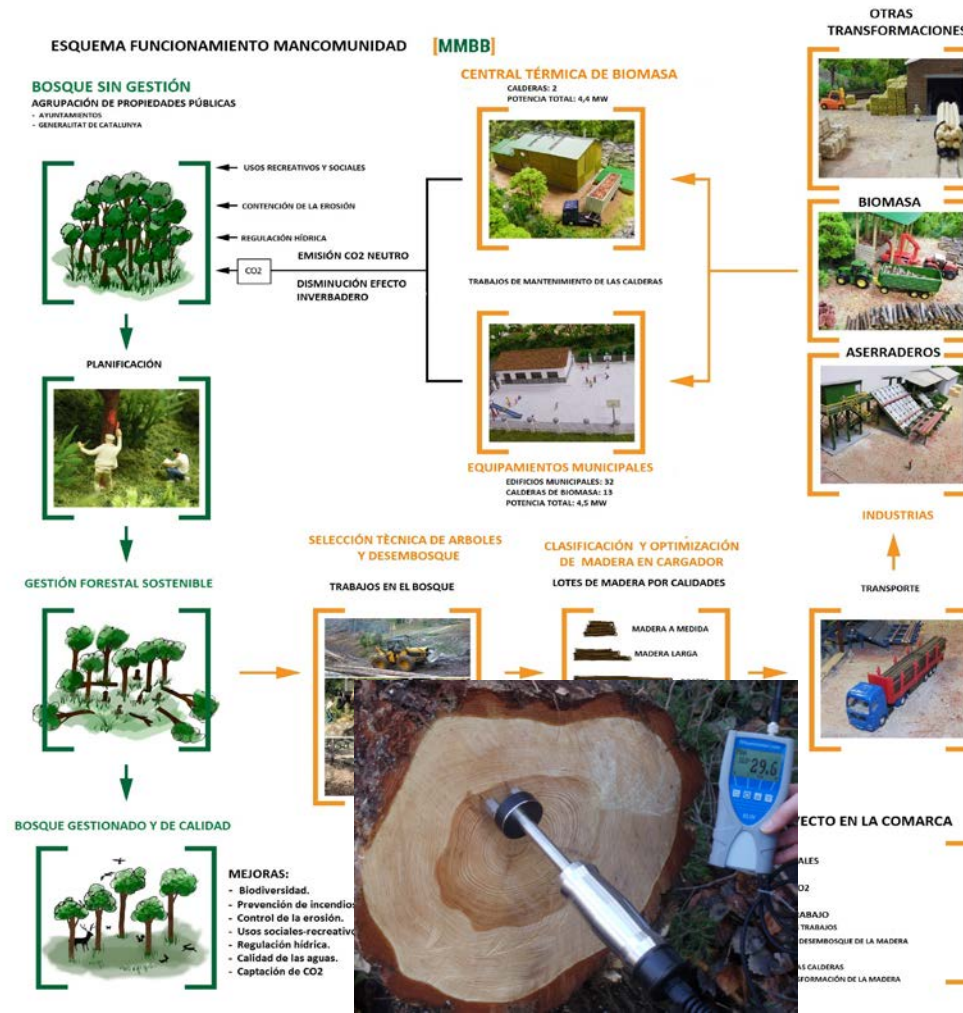
DEPARTAMENTO DE AGRICULTURA,
GANADERIA, PESCA Y ALIMENTACIÓN



02 OBJETIVOS/RESULTADOS



Gestión Forestal Conjunta: Nuevo modelo de optimización de recursos





¡Gracias!

#conama2018