



→ Biodiversidad

Experiencias

Elio Estevez

CONAMA2016



PROCTER & GAMBLE – RESULTADOS MEDIBLES

Experiencias



01 Casos Empresariales: Capital Natural

CONAMA2016



01. Casos Empresariales: Capital Natural



Conservación De Recursos

- Diseñar y fabricar productos que maximicen la conservación de los recursos

Nuestra Visión:

Objetivos 2020:

- **Fabricación:** -20% uso energía y CO₂ total.
- **Embalajes:** -20%
- **Transporte:** -20% en kilómetros

Recursos Renovables

- 100% energía renovable
- 100% materiales renovables o materiales reciclados.

- **Fabricación:** 30% energía renovable
- **Materiales derivados del petróleo:** a renovables.
- **Fuentes sostenibles.**

Valorización de Residuos

- Cero residuos de producción a vertederos.

- **Fabricación:** <0.5% residuos

Conservación de Recursos: CO₂ Instalaciones



Objetivo 2020
20%
reducción de uso de
energía y CO₂ total

Progreso:
7%
Red. uso energía
14%
Red. de CO₂

Conservar Recursos: Embalaje

Ejemplo de Compactación



45%
Menos
embalaje

64%
menos
agua por
botella

Conservar Recursos: Agua y Energía



Por mejora de la eficacia energética,
1.000 toneladas métricas de CO₂/año



80% menos agua durante el proceso
de fabricación



Película 100% biodegradable



15% menos
camiones en
la calle



Conservar Recursos: Energía



CAMBIO
CLIMÁTICO

-52%

48.364 Viajes i/v
Madrid-Barcelona



REDUCCIÓN
FOSFATOS

-1.7M
Tons

310 Elefantes
africanos



CONSUMO
ENERGÍA

-20%

3,7 Millones
de Ciclos



Recursos Renovables: Materiales reciclados

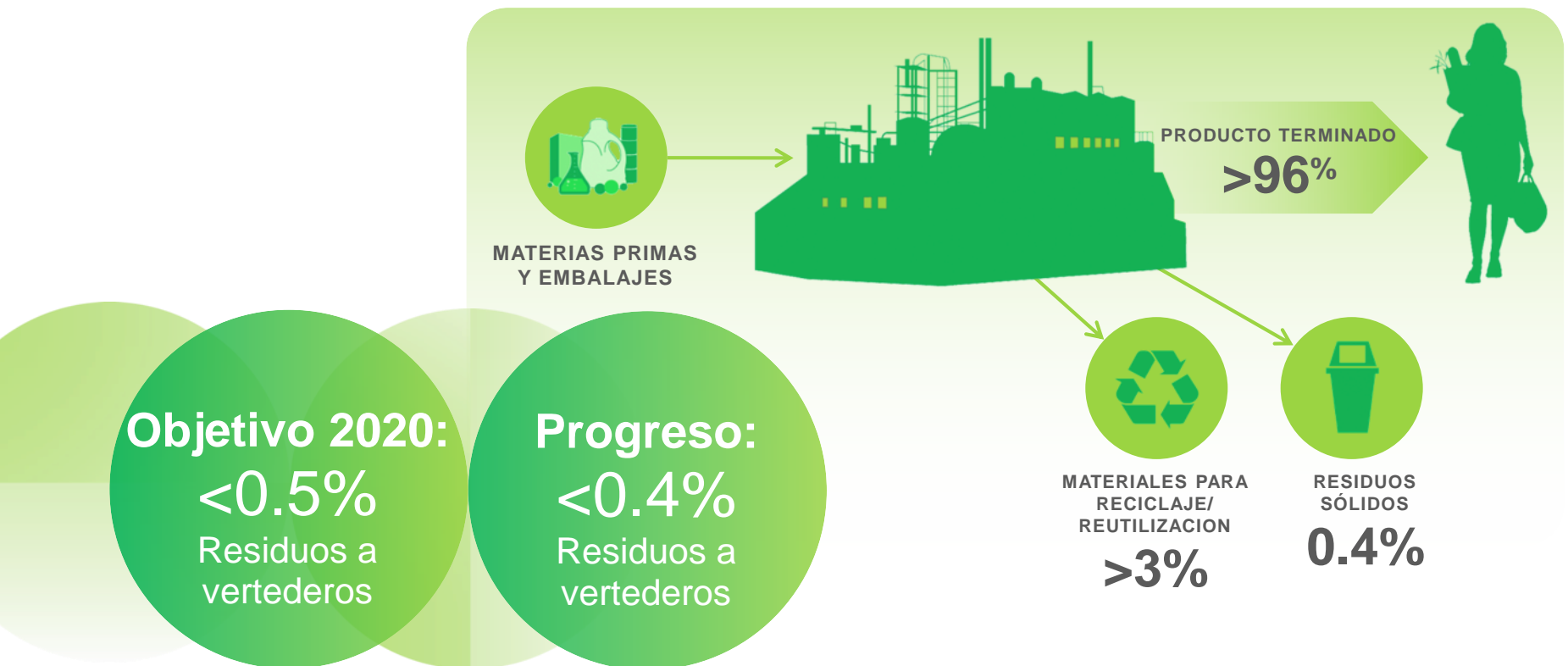
Objetivo 2020:
100%
Embalajes de papel
reciclado

Progreso:
96%
materiales
reciclados



Recursos Renovables: Fabricación

- Reducimos residuos a vertederos a un 0.4% – alcanzando el objetivo 2020 seis años antes.
- 70 fábricas de P&G son residuo cero.





En España...

Todas las plantas de P&G son
RESIDUO CERO y utilizan
electricidad 100 renovable.

Jijona, Montornés y Mequinenza. Los residuos no van a
vertederos sino que se reutilizan o se reciclan.



¡GRACIAS! 

CONAMA2016