



→ Movilidad y transporte

La bici en el turismo

Gerald Caspari, Trixi.com

CONAMA2016



La bici en el turismo

Trixi.com — Eva Rossel & Gerald Caspari
Maria Dulas & Michal Zasowski



CONAMA2016

Madrid:

Maria Dulas y Michal Zasowski

Barcelona:

Eva Rossel & Gerald Caspari

www.trixi.com

conama@trixi.com

(+34) 677 732 773 (Whatsapp)

Trixi Madrid & Barcelona

facebook.com/trixi.mad

facebook.com/trixi.bcn



La bici en el turismo

Barcelona: Bicitaxis Trixi – 15 años



CONAMA2016



La bici en el turismo

Madrid: Alquiler de bicicletas y rutas urbanas 10 años



CONAMA2016



La bici en el turismo

Trixi.com y las asociaciones



Trixi.com es cofundador de las asociaciones empresariales

- Madrid Probici
- Bicitours Barcelona
- MiTS Barcelona

CONAMA2016



La bici en el turismo

Trixi.com y las asociaciones



Trixi.com es creador de las
paginas

- bicicleta.es / bicicletas.es
- pedicabforum.com



La bici en el turismo

Cicloturismo: Definición

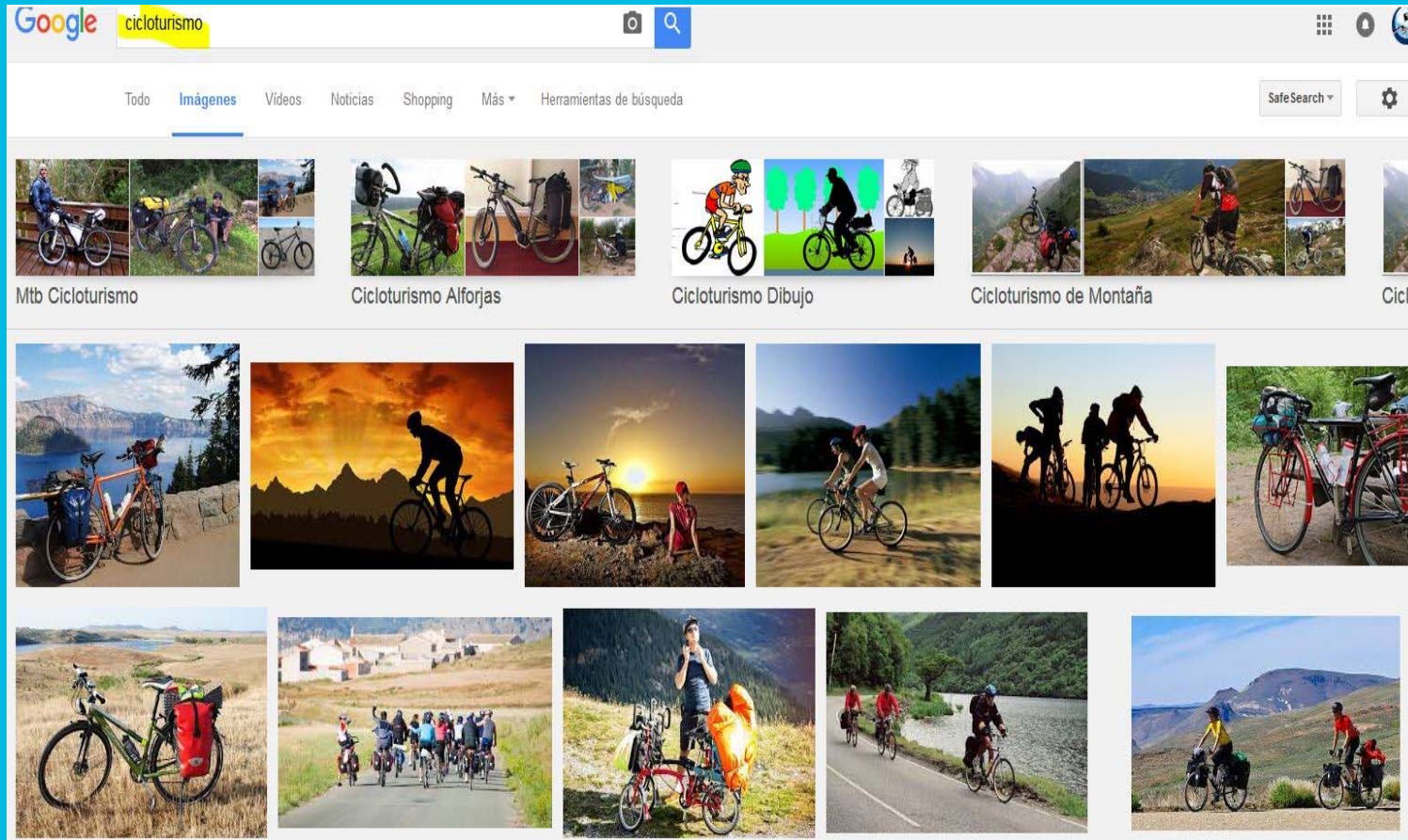


Wikipedia: Cicloturismo: El cicloturismo de alforjas es el ciclismo a largas distancias, una actividad recreativa, deportiva y no competitiva que combina la actividad física y el turismo.



La bici en el turismo

Cicloturismo: Definición





La bici en el turismo

Cicloturismo: Definición?



Cicloturismo

≠

La bici en el turismo

?

CONAMA2016



La bici en el turismo

Cicloturismo: Definición



Google

Todo Imágenes Noticias Videos Maps Más ▾ Herramientas de búsqueda

Aproximadamente 5.080 resultados (0,48 segundos)

cicloturismo

nombre masculino
Modalidad de turismo en la que se emplea la bicicleta como medio de transporte.

Traducciones, origen de palabras y más definiciones

Danos tu opinión

Cicloturismo - Wikipedia, la enciclopedia libre
<https://es.wikipedia.org/wiki/Cicloturismo> ▾
El cicloturismo de alforjas es el ciclismo a largas distancias, una actividad recreativa, deportiva y no competitiva que combina la actividad física y el turismo.
La bicicleta para cicloturismo · Modalidades y estilos · Rutas populares

Cicloturismo | Pedalibre
<https://pedalibre.es/cicloturismo/> ▾
Satisfacción a cada pedalada Es bastante difícil dar una definición exacta del cicloturismo. Es un deporte tan plural, tan complejo, tan personal, tan original...

¿definición de cicloturismo? | Yahoo Respuestas
<https://es.answers.yahoo.com/question/index?qid=20120611130610AANJLYI> ▾
11 jun. 2012 - cicloturismo. Es el turismo que se practica usando la bicicleta como ... Si pretendes estar siempre avisado acerca de Forex y del mismo mode ...



La bici en el turismo

Cicloturismo: Definición



Satisfacción a cada pedalada

Es bastante difícil dar una definición exacta del cicloturismo. Es un deporte tan plural, tan complejo, tan personal, tan original... que no es posible etiquetarlo nunca. ¡Se vive o no se vive, uno tiene la sensación o no la tiene!

El termino cicloturismo engloba todas las formas de ciclismo recreacional, no competitivo, todos los ámbitos de utilización de la bicicleta en constante búsqueda. Es el deporte que se hace sin prisas (no se ha de llegar en primer lugar), sin premios (la satisfacción se encuentra en cada pedalada). Es un deporte en el que no se intenta imitar el ciclismo de alta competición, y en el que se busca, muchas veces, la autosuficiencia. Es uno de los mayores placeres que proporciona la bicicleta. No es importante cuántos kilómetros se hacen, ni con qué tiempo, sino cómo y por dónde se va. El auténtico cicloturismo comienza bastante antes de la primera pedalada: preparando los itinerarios, estudiando los mapas, hablando, acumulando información, estudiando los lugares, las formas de comer y dormir, preparando el material y la bicicleta, poniéndose a punto físicamente ...



El cicloturismo, más que un deporte, es un cierto estilo, una cierta concepción y una cierta filosofía de la vida.

Es una combinación indivisible entre hombre y máquina.

Es sinónimo de libertad y de independencia. Nos ayuda a redescubrir sensaciones perdidas de nuestro mundo interior, a reencontrar los placeres más intensos, y a conectar y a interpretar nuestro entorno y la realidad de la vida.

Es una fuente inagotable de sensaciones variadas para todas las edades. No está reñido con el concepto de familia, ya que este maravilloso artillugio mecánico se revela también como una herramienta de unión familiar. Hoy en día es habitual la imagen de las parejas con sus hijos, que comparten las emociones de un paso con bicicleta.



La bici en el turismo

Cicloturismo: Definición



Definición de Trixi

Cicloturismo =

- **De alforjas y**
- **Urbano (rutas / alquiler)**



La bici en el turismo

Trixi – el bicitaxi del siglo XXI



Los Trixis son triciclos de diseño futurista que funcionan como taxis y que recorren Barcelona con máx. 2 pasajeros a bordo.

- Un triciclo con motor eléctrico
- Homologado en España
- 1 + 2 = 3, Un conductor + dos pasajeros
- Peso total del Trixi 140 kg
- Longitud total 307 cm
- Anchura total 110 cm
- Altura total 179 cm
- Motor eléctrico 250 W
- 2 Frenos de disco hidráulico
- Intermitentes
- Luz de posición delantera y trasera



La bici en el turismo

Ciclotaxi - Valencia



CONAMA2016

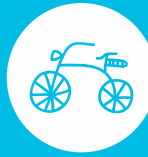


La bici en el turismo

Bicitaxi



CONAMA2016



La bici en el turismo

01. Trixi Barcelona



→ 2001: El bicitaxi topa con la negativa municipal

LA VANGUARDIA

viernes, 27 JULIO 2001

GENTE
McCartney
 anuncia su
 boda con
 una activista

PÁGINA 11

vivir
 en verano

Taxi de pedales

Los promotores de un nuevo servicio de "bicitaxi" topan con la negativa municipal

J. V. ARDICA | BARCELONA

Que tal una vuelta en bicitaxi por Ciutat Vella? Usted no tendrá que pedalar, lo hará Gerard i Caspari, un firmado alemán que se ha instalado en Barcelona en "bicitaxi", un triciclo. El y su socio promueven el taxi de pedales. ¿Bare? No tanto. Contra la imagen tradicional del "bicitaxi" no es un negocio exclusivo de las ciudades del Tercer Mundo donde la escasez de recursos y la abundante mano de obra disponible han dado lugar a este controvertido sistema de transporte. Hay muchas urbes del Primer Mundo que han aceptado este tipo de servicio en sus calles. La lista es larga: Berlín, Londres, París, Düsseldorf y un pedacito de ciudades de Estados Unidos y Canadá. Aquí en Barcelona, el gobierno de la ciudad ya ha dicho que, por ahora, ni pensar.

El triciclo de Gerard pesa unos sesenta y cinco kilos y puede transportar a lo sumo dos adultos y un niño. Es el mejor de los casos alcanza una velocidad de 15 kilómetros por hora y su conductor exige descansar cada treinta minutos. Lo suficiente, sostiene Gerard, para asegurar con este informe municipal. Gerard replica que en realidad eso ocurre con todos los coches. "O es que los 65.000 turistas que se han matriculado en Barcelona este año no estorpan la circulación?" Claro que no limitan a la velocidad de su triciclo. Para esa cuestión, el promotor del "bicitaxi" también tiene una pregunta para responder. "¿Es que los coches van mucho más rápido por la Rambla o por las calles estrechas de Ciutat Vella?"

El debate sobre el taxi de pedales promete ser intenso porque pone en cuestión la controvertida primacía del coche sobre la bicicleta en Barcelona y también otros asuntos bien polémicos como la exclusividad de los taxis para transportar gente. Gerard y su socio lo tienen realmente complicado. Extraoficialmente, en el Ayuntamiento tienen además que el "bicitaxi" se puede convertir en un nuevo modo de captar a los turistas: "Se imagina usted a uno de esos 'sin techo' que

El detalle sobre el taxi de pedales promete ser intenso porque pone en cuestión la controvertida primacía del coche sobre la bicicleta en Barcelona y también otros asuntos bien polémicos como la exclusividad de los taxis para transportar gente. Gerard y su socio lo tienen realmente realmente complicado. Extraoficialmente, en el Ayuntamiento tienen además que el "bicitaxi" se puede convertir en un nuevo modo de captar a los turistas: "Se imagina usted a uno de esos 'sin techo' que

■ EL TAXI EN BICI
 De Pekín a Nueva York
 "Volvub" "rickshaw", "pedalaxi" "bikaxi", "daxi"... El taxi de pedales ha recibido todos estos y muchos otros nombres en todo el planeta. Un sistema de transporte asociado habitualmente con el Tercer Mundo y en muchas ocasiones con la explotación se ha extendido en los últimos años por las ciudades del Primer Mundo como alternativa no contaminante a los tradicionales taxis de motor. Su implantación no ha estado exenta de polémica.
 PÁGINA 3

EL AYUNTAMIENTO
 No quiere autorizar este servicio porque, entre otras razones, complica el tráfico

EL PROYECTO
 Diez "bicitaxis" recorrerían exclusivamente Ciutat Vella y el litoral de la ciudad

los por el centro de la ciudad o rutas turísticas con atractivos parados. El triciclo que ahora está utilizando para promocionar su idea —diseñado y fabricado en Alemania— tiene frechos de disco, cinturón de seguridad...



Los promotores de un nuevo servicio de "bicitaxi" topan con la negativa municipal

La Vanguardia, 27 de Julio De 2001



La bici en el turismo
Trixi Barcelona



CONAMA2016



La bici en el turismo

01. Trixi Barcelona



→ **Trixi.com se dedica en:**

Barcelona al servicio de transporte de pasajeros en bicitaxis – con conductor profesional. Rutas turística y desplazamientos de A a B.

Fundado: 1999

1999 – 2002: Desarrollo del proyecto, homologación de vehículos

2003 – 2016: 14 temporadas (Marzo – Noviembre)

Cantidad de vehículos: 13

Trabajadores: 15 a 20 – trabajando en turnos.

Horario de funcionamiento: 11-20 h

Modelo de financiación: Patrocinio



La bici en el turismo

01. Trixi Barcelona



Financiación

Trixi.com

Búsqueda sponsoring / publicidad

Compra de Trixis 9.999 € / unidad

Mantenimiento de Trixis

Seguros y permisos

Local, luz, agua, gastos corrientes

Control de circulación
y calidad de servicio

TRIXISTA (conductor)

Autónomo

Seguridad Social

Impuestos

Beneficio / Sueldo

El Trixista gestiona los ingresos de sus viajes al 100 %. La empresa no participa.



La bici en el turismo

02. Trixi Madrid



→ **Trixi.com se dedica en:**

Madrid al alquiler de bicicletas y la realización de rutas en grupo (rutas monitorizadas)

Fundado: 2007, 8 trabajadores

Flota:

150 bicicletas urbanas

25 bicicletas eléctricas.

Plan de crecimiento:

300 bicicletas urbanas

100 bicicletas eléctricas



La bici en el turismo

Principal competidor en Barcelona



→ Nuestro principal competidor



Bus Turístic

Parque móvil: 73 autobuses

Circuitos: 3 (total de 50 km de recorrido)

Paradas: 45

Viajeros 2014: 5,751 (en millones)

Viajeros 2015: 5,361 (en millones) - Dif: -6,8 %

“Posiblemente una de las causas de este descenso es la existencia de una sobreoferta de servicios cada vez mayor que obliga a los turistas y visitantes a escoger entre múltiples opciones (museos, transportes de ocio, eventos, conciertos, etc.) y a ajustar su presupuesto de gasto.”



La bici en el turismo

Principal competidor en Barcelona



→ Nuestro principal competidor



Bus Turístic

Descenso 2015 / 2014:

-390.000 pasajeros x 27 € = -10.530.000 €



La bici en el turismo

El sector turístico español crecerá un 4,4%



→ El sector turístico español crecerá un 4,4% en 2016 por la inestabilidad de los países del Mediterráneo

Según Alianza para la Excelencia Turística (Exceltur), para finales de año se esperan superar las 74 millones de llegadas de turistas, un 5,7% más de lo que esperaban a principios de año

Con estos datos, el 53,8% de los empresarios turísticos espera mejorar sus resultados en la tradicional temporada alta y superar los «ya buenos» datos obtenidos en 2015, sobre todo en Baleares y Canarias, Andalucía, Comunidad Valenciana, Murcia y País Vasco...





La bici en el turismo

El turismo en Barcelona



→ **Barcelona bate su récord con 8,3 millones de turistas en hoteles en el 2015**

El turismo representa actualmente el 14% del PIB de Barcelona. En 2015 la capital catalana recibió más de 8,3 millones de turistas –en base a las pernoctaciones en hoteles, a las que habría que sumar las de apartamentos y domicilios particulares– y acogió a casi 2,5 millones de cruceristas.



La bici en el turismo

El turismo en Lloret de Mar



→ **Lloret de Mar: 38.000 habitantes y 45.000 camas para alojar a 1,2 millones de visitantes**

Turistas, junto con los veraneantes, hacen que la población de Lloret, de 38.000 habitantes fijos, pase a tener 250.000 almas en agosto.

La media de edad en verano es de 33 años, y el 42,9% tiene menos de 25 años).

Perfil del turista, joven y con ganas de fiesta.



La bici en el turismo

Everybody's darling en el 2003





La bici en el turismo

Fuera del barrio. Tourist go home.





La bici en el turismo

STOP A BUS TURISTIC

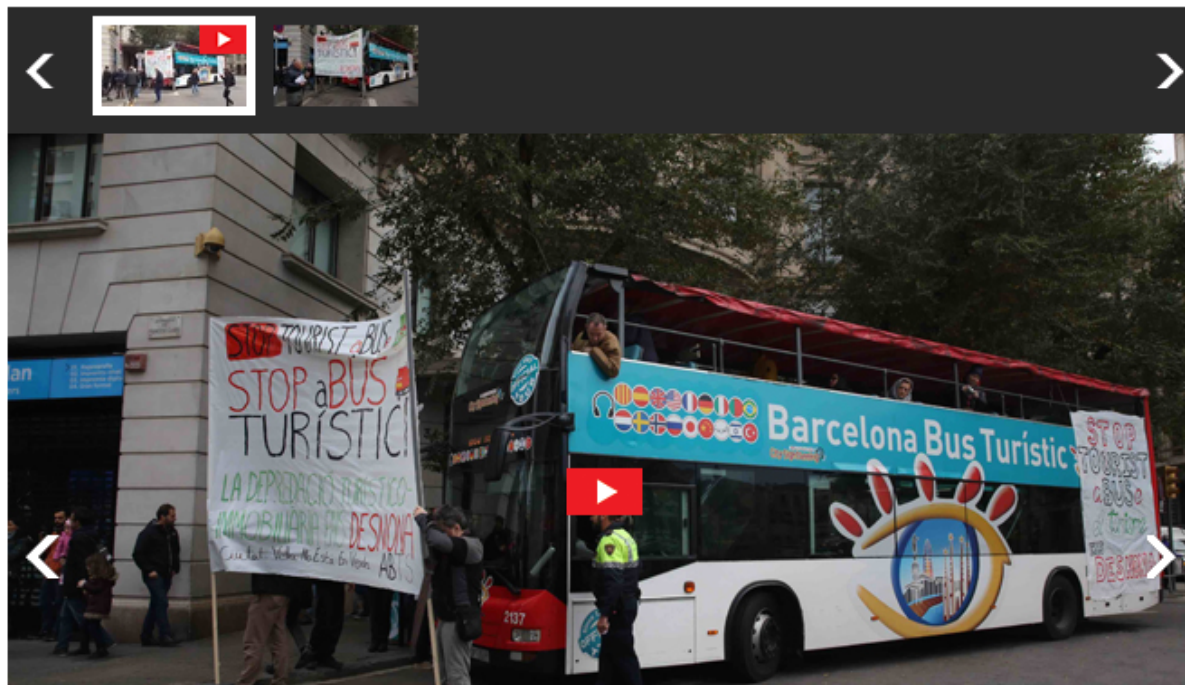


Seis acciones simultáneas bloquean media hora el bus turístico en Barcelona

- La movilización ha escogido puntos como Colón, Sagrada Familia, plaza España o la Catedral
- Ambiente pacífico durante una protesta que, de entrada, ha desconcertado a empleados y viajeros



COMENTARIOS 117





La bici en el turismo

Bicitaxis: Problemas actuales



Problemas actuales

El Ayuntamiento de Barcelona ha cedido a 4 empresas, entre ellos Trixi, las autorizaciones para realizar el servicio bicitaxi.

Actualmente hay unos 50 bicitaxis con autorización municipal.

Además se estima que 70 - 80 bicitaxi circulan sin autorización municipal.

Total (estimación): 100 bicitaxis en Barcelona con o sin autorización.





La bici en el turismo

Madrid: Aparca-Bicis Gran Vía

<http://www.infobicimadrid.es>



iMADRID! Mapa de la bici

Ayuda Contactar Aviso legal

| Herramientas | Mapa | Información Visual | | | | | | | | |
|---|---|--|------------------|-----------|--------------|-------------|------------------------|--------|----------------------------|--|
| Navegación Vista inicial Acercar Alejar | | Capas <input checked="" type="checkbox"/> Vías ciclistas existentes <input checked="" type="checkbox"/> Calles recomendadas <input type="checkbox"/> Calles recomendadas otros municipios <input type="checkbox"/> Avanzabici <input type="checkbox"/> Ciclocarries <input type="checkbox"/> Vías ciclistas planificadas <input type="checkbox"/> Vías fuera del Municipio <input checked="" type="checkbox"/> Aparca-bicis <input type="checkbox"/> Áreas descanso Anillo Verde <input type="checkbox"/> Información turística | | | | | | | | |
| Utilidades StreetView Medir distancia | <table border="1"> <tr><td>Centro</td><td>Metro "Gran Vía"</td></tr> <tr><td>Dirección</td><td>Gran Vía, 23</td></tr> <tr><td>Aparca-bici</td><td>3 horquillas (6 bicis)</td></tr> <tr><td>Modelo</td><td>"U" invertida convencional</td></tr> </table> <p>Ampliar imagen (Fuente: FUENTE_FOTO)</p> | Centro | Metro "Gran Vía" | Dirección | Gran Vía, 23 | Aparca-bici | 3 horquillas (6 bicis) | Modelo | "U" invertida convencional | |
| Centro | Metro "Gran Vía" | | | | | | | | | |
| Dirección | Gran Vía, 23 | | | | | | | | | |
| Aparca-bici | 3 horquillas (6 bicis) | | | | | | | | | |
| Modelo | "U" invertida convencional | | | | | | | | | |
| Buscar dirección Buscar... | <p>Distritos</p> <ul style="list-style-type: none"> Centro Arganzuela Retiro Salamanca Chamartín Tetuán Chamberí Fuencarral-El Pardo Moncloa-Aravaca Latina Carabanchel Usera Puente de Vallecas | | | | | | | | | |





La bici en el turismo
Carriles bici



Infraestructura
teniendo en cuenta
la movilidad turística.



La bici en el turismo

La solución



“La solución está en disminuir el número de automóviles y a la vez hacer que no les compense utilizarlo”

- Disminuir las plazas de aparcamiento en superficie
- Restringir el aparcamiento en superficie e imponer limitaciones horarias
- Establecer peajes de entrada a núcleos urbanos
- Reducir la capacidad de las vías de entrada y salida de la ciudad
- Mejora y abaratamiento del transporte público
- Disminución de restricciones en transporte público: mascotas, bicicletas, equipaje
- Mejora y abaratamiento del servicio de taxi
- Aumento de la oferta de de car sharing
- Servicio de coche público "cocheMAD"

www.enbicipormadrid.es



La bici en el turismo

Que necesita el sector?



- **Análisis del mercado**, censo de empresas, de sus flotas, trabajadores, volumen económico
- **Infraestructura suficiente** (carril verde / carril bici ancho) con capacidad suficiente para el uso de varios tipos de vehículos: triciclos de mercancía, triciclos de transporte de pasajeros etc.
- **Creación de entidades** / asociaciones sectoriales a nivel municipal y su profesionalización
- **Creación de una federación empresarial nacional** “Turismo Sostenible” para dar un techo a las entidades locales.
- **Rápida adaptación de la legislación** con respecto a la homologación de vehículos / y sus características técnicas. Ejemplo: Bicitaxis con 110 kg de peso en vacío + conductor + 2 pasajeros = 340 kg. Un motor de 250 W no es suficiente. Lo mismo es aplicable para los triciclos / bicicletas de mercancías.

¡GRACIAS!



CONAMA2016