



Estrategias de Regeneración Urbana Itinerario del Río a Pradolongo



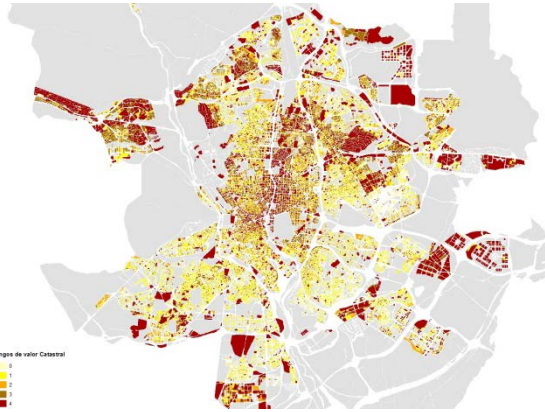
Intervención de mejora del espacio urbano con criterios
de adaptación al cambio climático

Mónica de Blas Gutiérrez
Mónica Cid Rusiñol

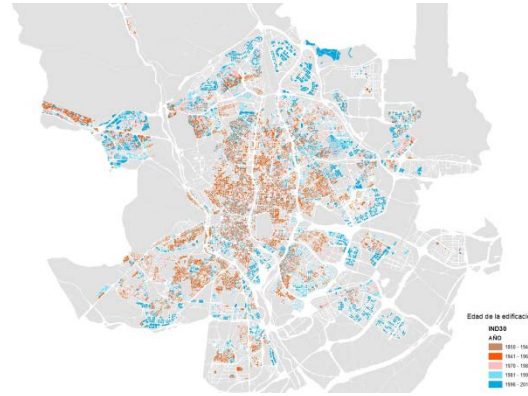
Dirección General de Estrategia de Regeneración Urbana
ÁREA DE GOBIERNO DE DESARROLLO URBANO SOSTENIBLE



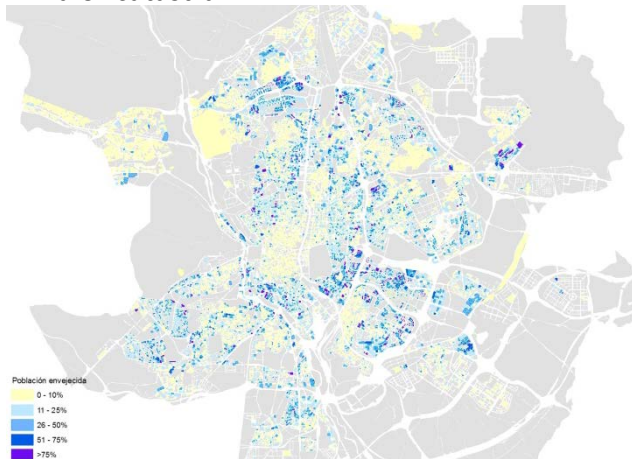
NUEVOS OBJETIVOS VULNERABILIDAD EN SUELO URBANO



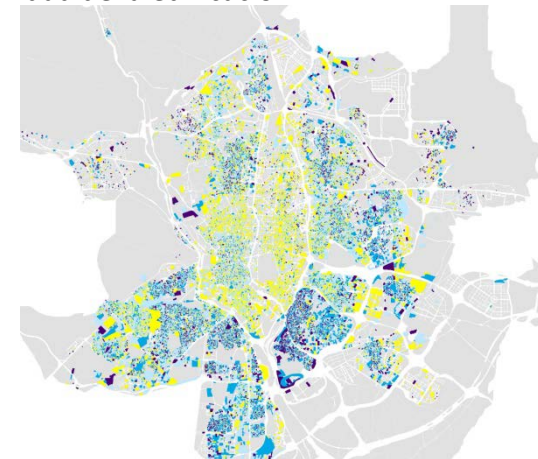
Valor catastral



Edad de la edificación



Población envejecida



Población sin estudios

CATEGORÍA	INDICADORES
Indicadores sociodemográficos	A1.- Dinámica poblacional
	A2.- Población envejecida
	A3.- Población infantil escolar
	A4.- Proporción de inmigrantes extranjeros
	A5.- Población sin estudios
	A6.- Paro registrado
	A7.- Integración en el mercado laboral
	A8.- Hogares envejecidos
Indicadores de localización de la actividad económica	B1.- Localización de actividades económicas
	B2.- Localización de establecimientos de servicios de proximidad*
	B3.- Concentración de edificaciones de uso industrial o terciario
	B4.- Índice de valor de las edificaciones de uso terciario
	B5.- Índice de valor de las edificaciones de uso industrial
	B6.- Estratificación Socioeconómica
Indicadores de características de la edificación residencial	C1.- Concentración de inmuebles con uso predominante vivienda anterior a 1940
	C2.- Concentración de inmuebles con uso predominante vivienda entre 1940 y 1960
	C3.- Concentración de inmuebles con uso predominante vivienda entre 1960 y 1970
	C4.- Concentración de inmuebles con uso predominante vivienda posteriores a la década de los 70
	C5.- Dimensión media de la vivienda
	C6.- Índice de hacinamiento
	C7.- Concentración de viviendas pequeñas
	C8.- Valor medio de la superficie construida de uso residencial
	C9.- Estado de conservación según ITE
	C10.- Falta de calidad aparente según Catastro
	C11.- Déficit de plazas de garaje-aparcamiento
	C12.- Falta de accesibilidad de la edificación residencial
Indicadores de otras características urbanas	D1.- Accesibilidad a zonas verdes
	D2.- Accesibilidad y población por Centros de Atención Primaria
	D3.- Nivel de confort acústico
	D4.- Nivel de accesibilidad de la población al transporte público

Banco de indicadores para la valoración de la vulnerabilidad del suelo urbano consolidado de uso residencial de Madrid

Fuente: Dirección General de Planeamiento Urbanístico

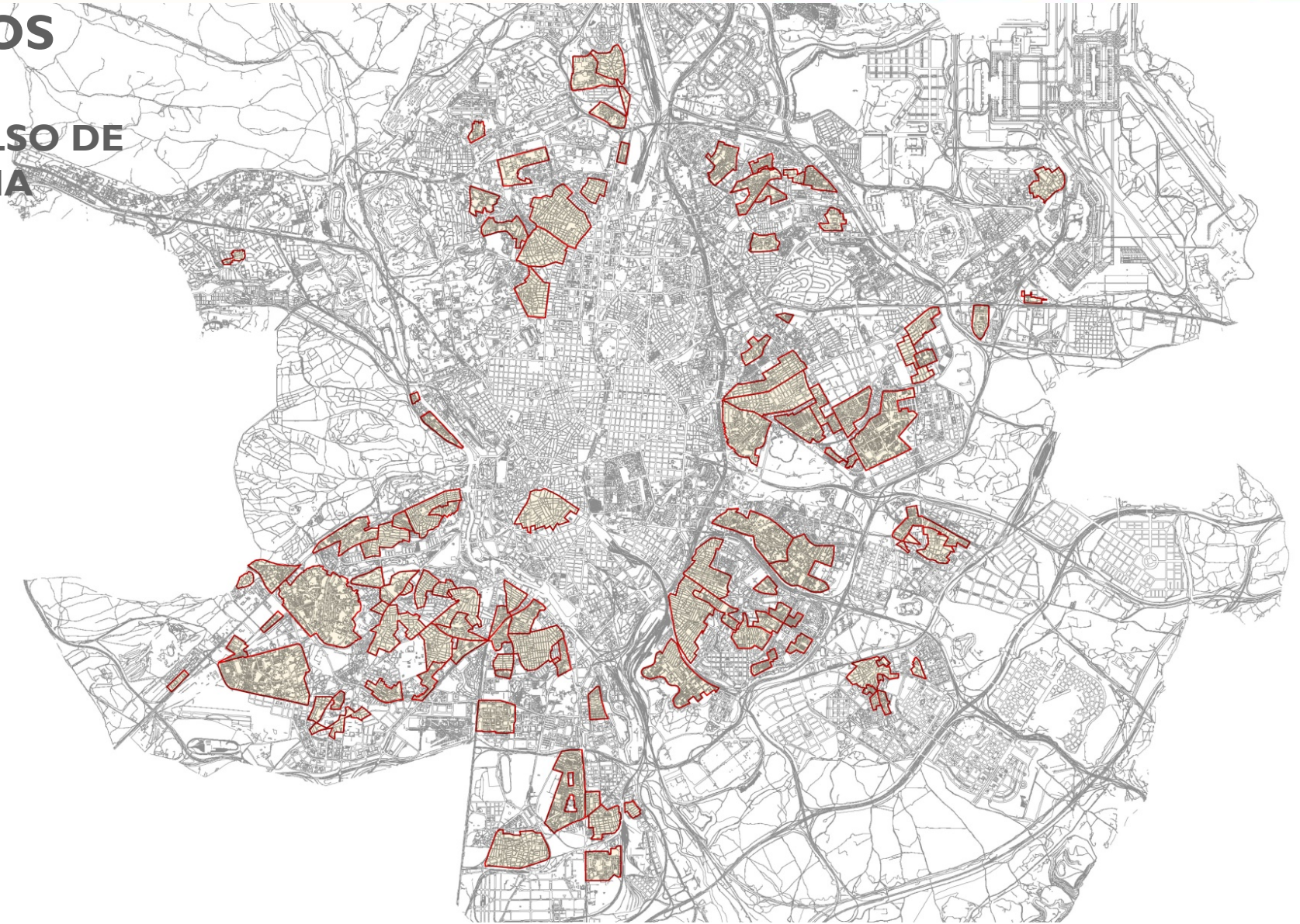
NUEVOS OBJETIVOS DELIMITACIÓN ÁREAS PREFERENTES DE IMPULSO DE REGENERACIÓN URBANA (APIRU)

112 APIRU

3.546 Has.

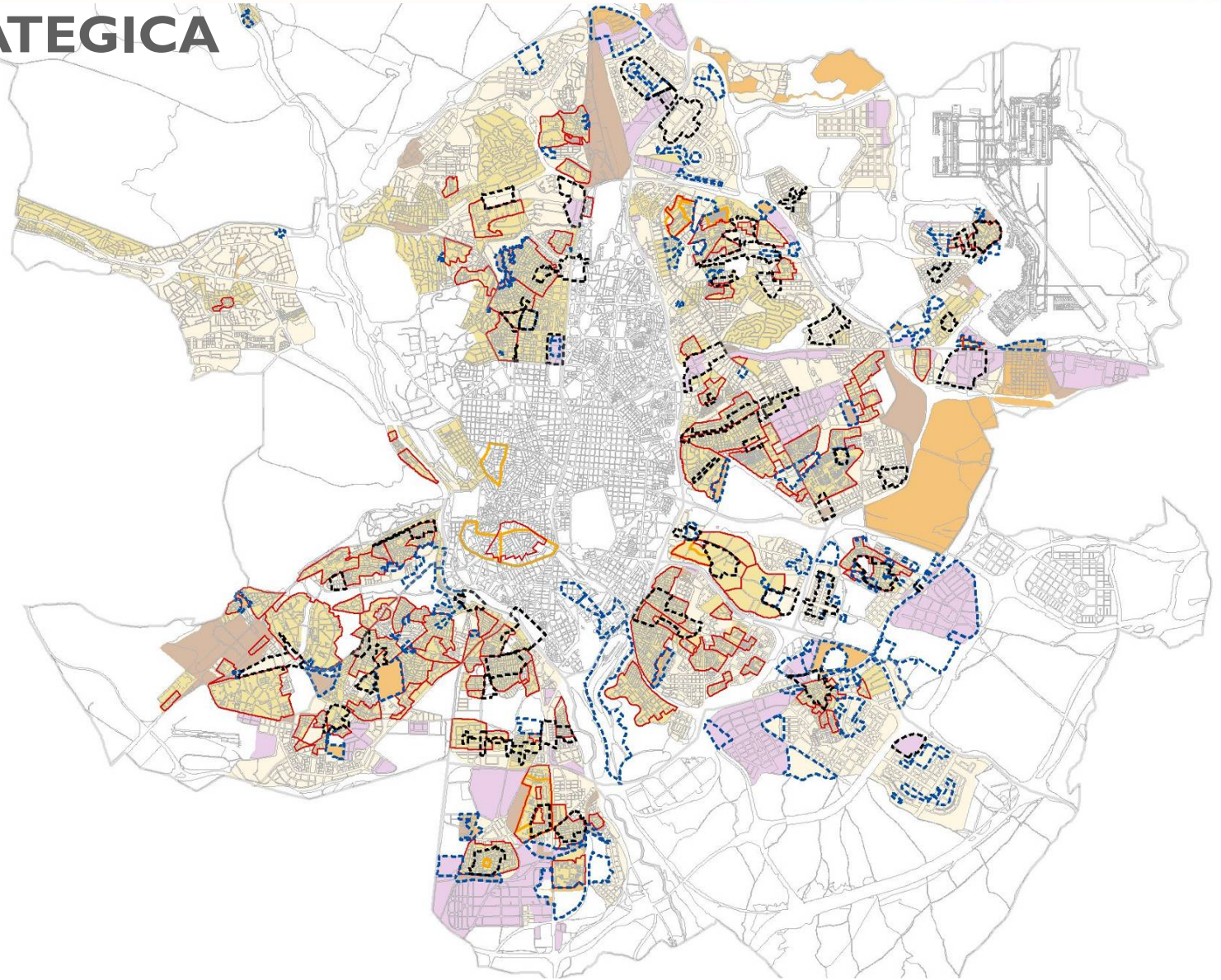
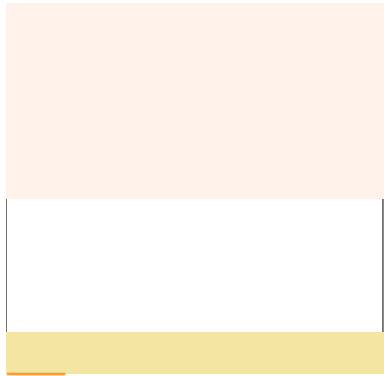
1.198.326 habitantes

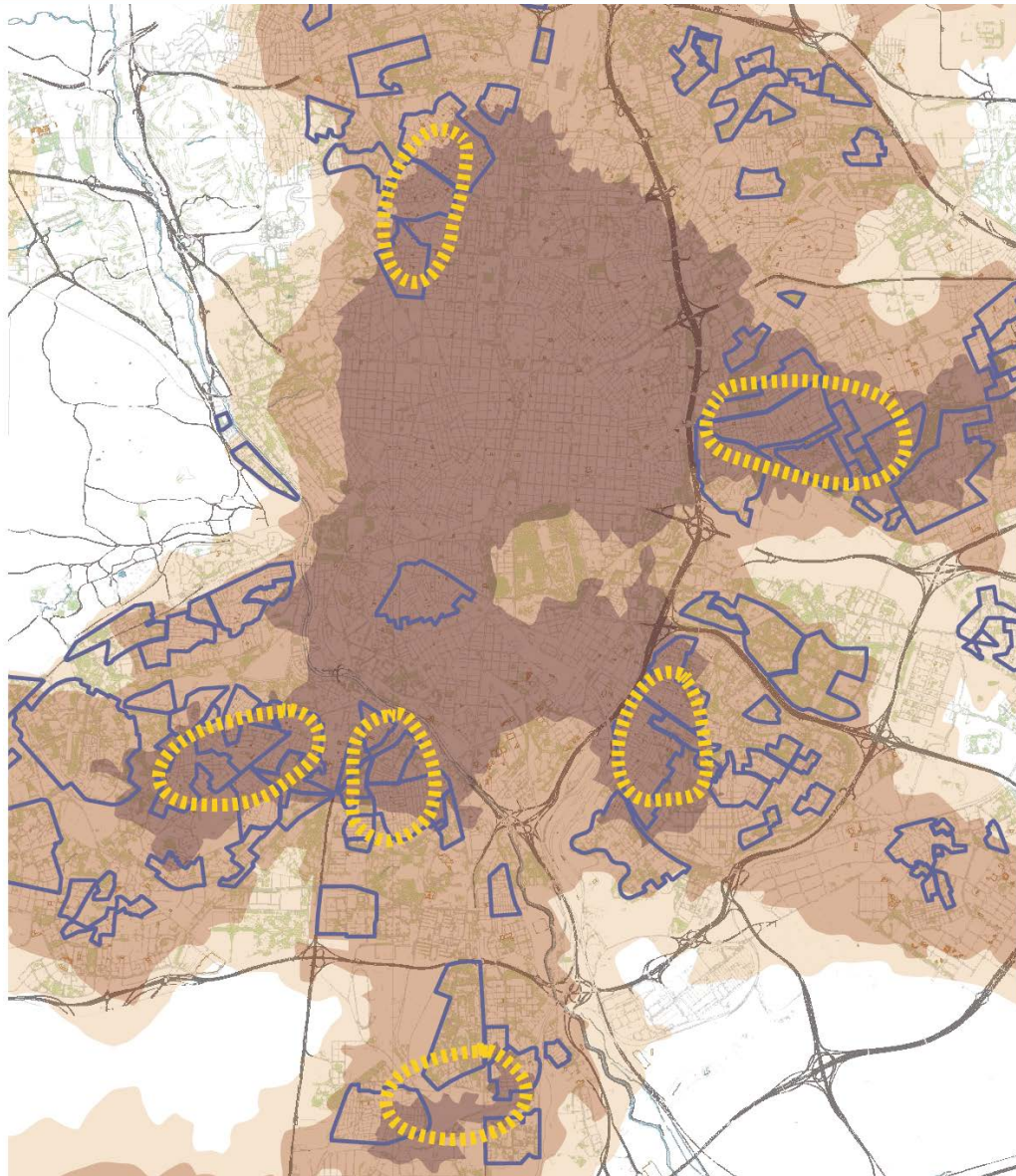
38% población municipio



PLANIFICACIÓN ESTRATÉGICA

Estrategias territoriales
ÁREAS





La vulnerabilidad desde dos enfoques complementarios, uno urbano y otro climático

- Impacto de la Isla de Calor en el Municipio de Madrid (basado en Temperatura Fisiológica Equivalente)
- Áreas Preferentes de Impulso a la Regeneración Urbana (A.P.I.R.U.)

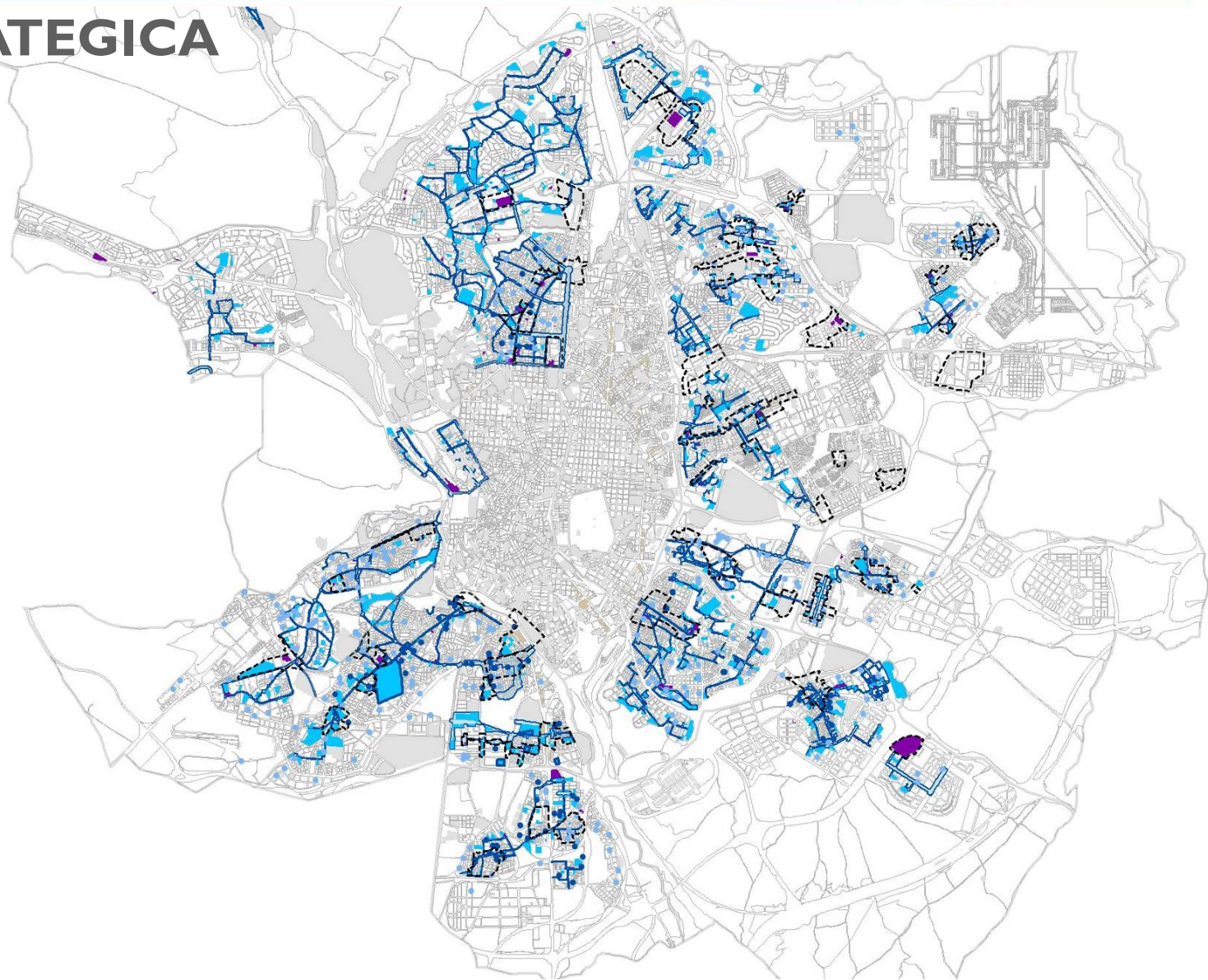
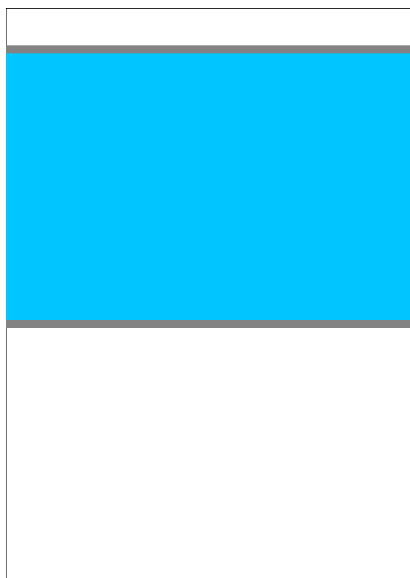
Tabla 1. Características de la isla de calor atmosférica y la isla de calor superficial

	Isla de calor atmosférica	Isla de calor superficial
Ritmo temporal	<ul style="list-style-type: none"> • Débil o inexistente durante el día • Máxima en invierno y durante la noche 	<ul style="list-style-type: none"> • Se mantiene durante el día y la noche • Máxima intensidad durante el día y en verano
Método de identificación	<ul style="list-style-type: none"> • Estaciones meteorológicas fijas • Transectos 	<ul style="list-style-type: none"> • Teledetección
Representación	<ul style="list-style-type: none"> • Mapas de isotermas • Gráficos 	<ul style="list-style-type: none"> • Imágenes térmicas
Mitigación	<ul style="list-style-type: none"> • Morfología y estructura urbana • Aumento zonas verdes 	<ul style="list-style-type: none"> • Modificación tipo de materiales

Fuente: EPA, 2008, modificado

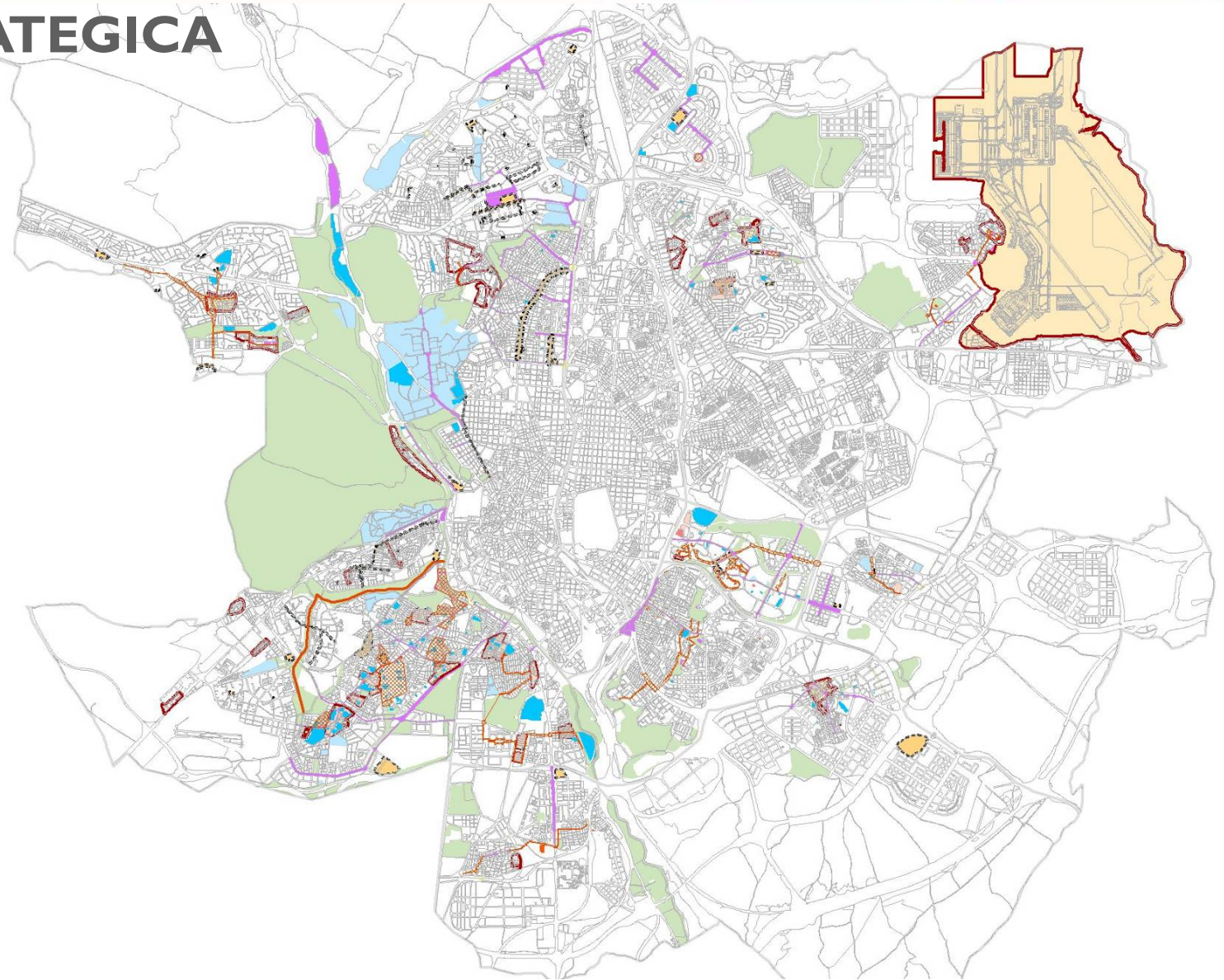
PLANIFICACIÓN ESTRATÉGICA

Estrategias territoriales
RED de PROXIMIDAD



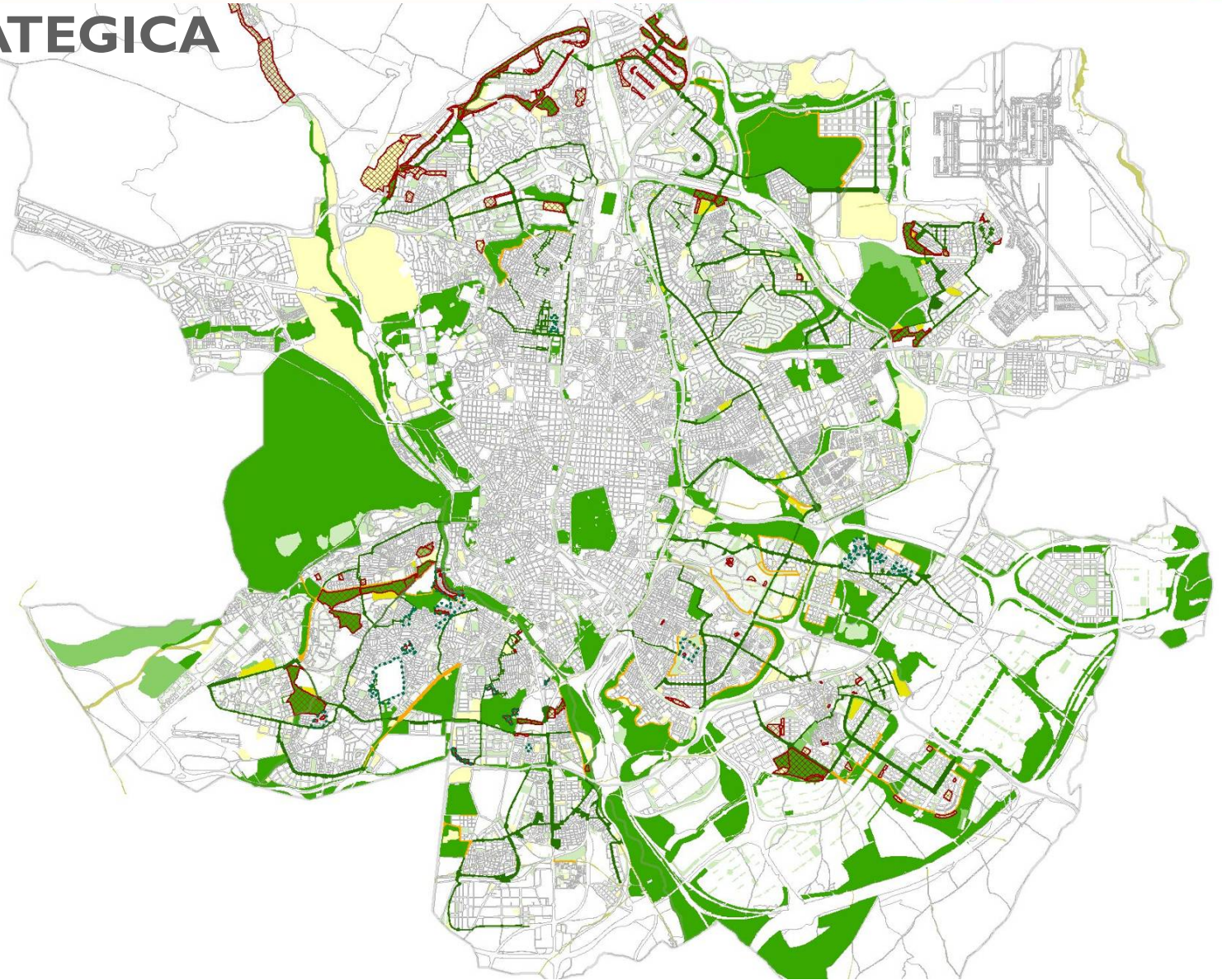
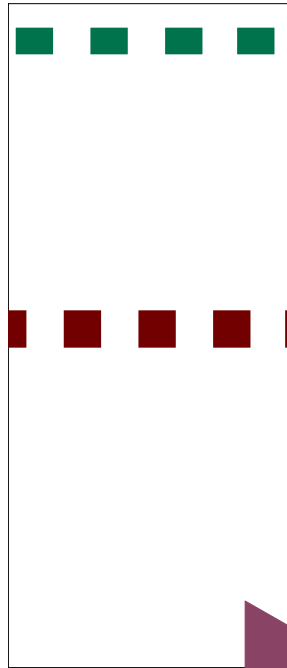
PLANIFICACIÓN ESTRATÉGICA

Estrategias territoriales
RED de IDENTIDAD



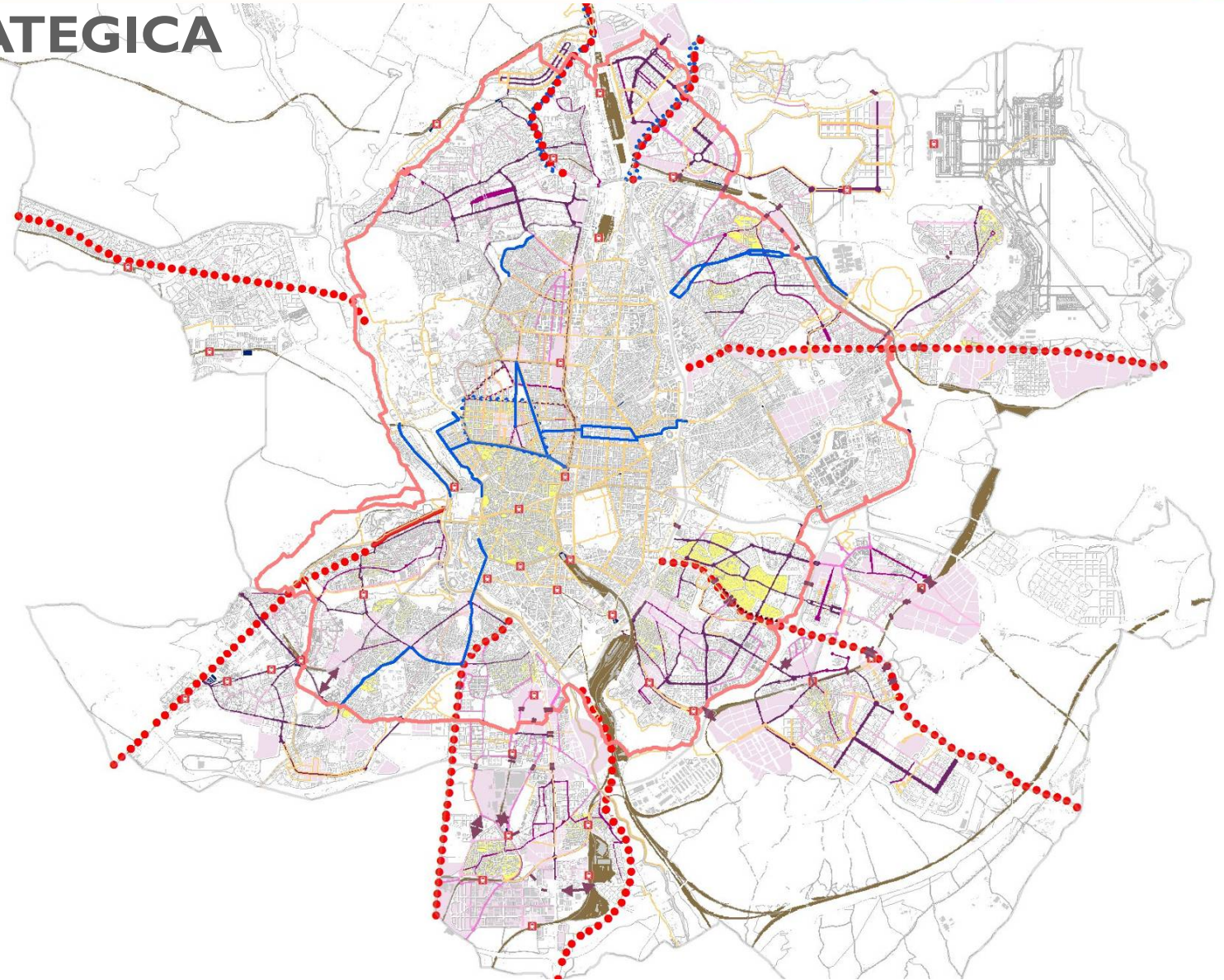
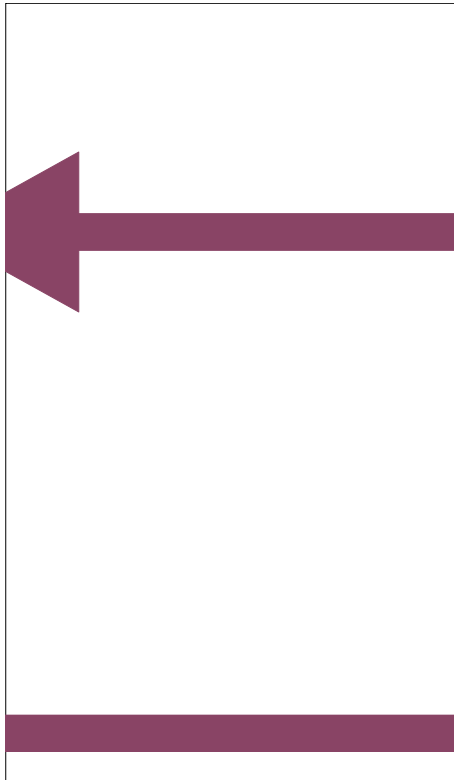
PLANIFICACIÓN ESTRATÉGICA

Estrategias territoriales
RED AMBIENTAL



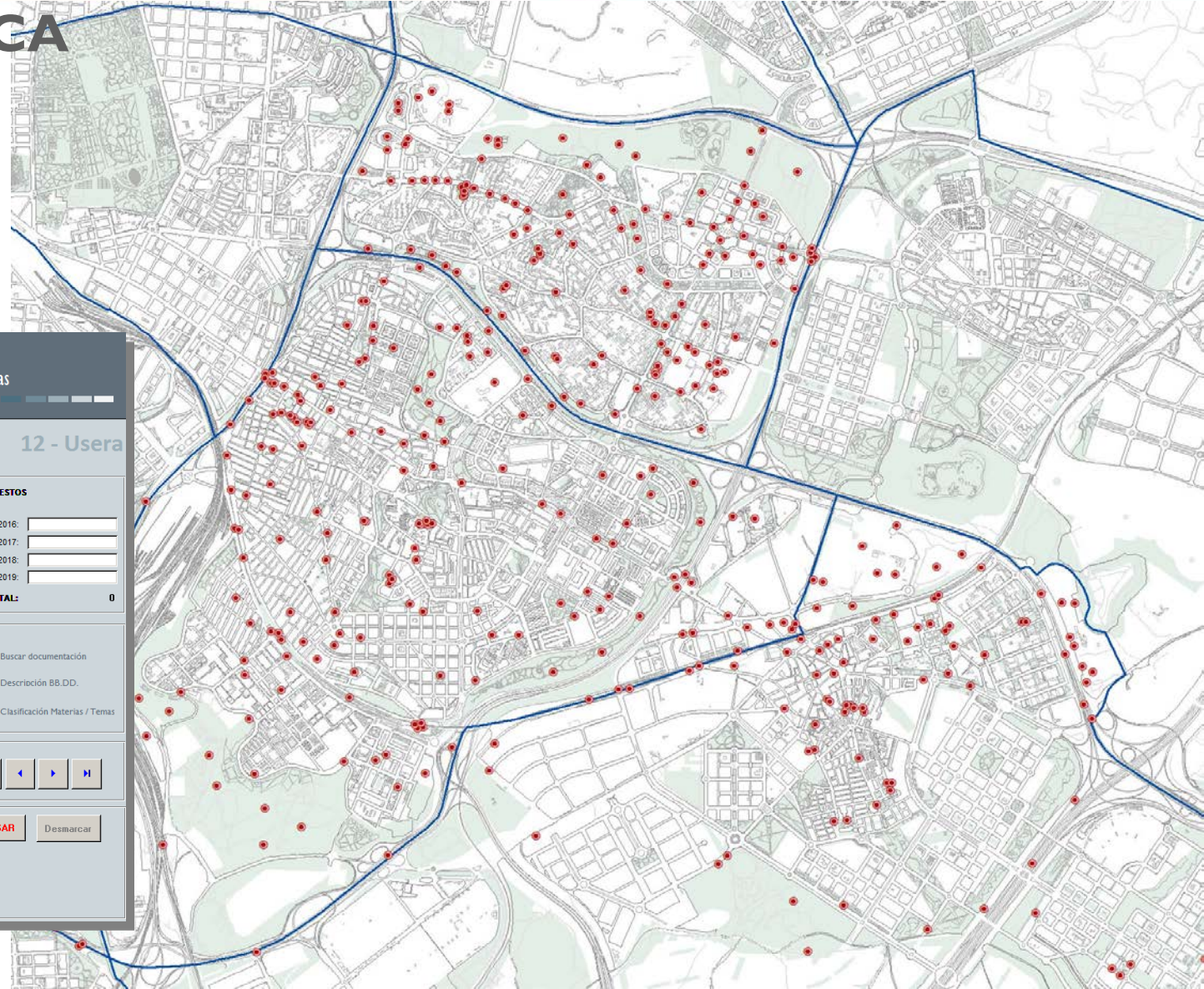
PLANIFICACIÓN ESTRATÉGICA

Estrategias territoriales
RED de MOVILIDAD



PLANIFICACIÓN ESTRATEGICA

PROPUESTAS E INICIATIVAS CIUDADANAS



PROYECTOS PROPUESTAS y sugerencias

12 - Usara

12.30

ACCION CÓDIGO DE INTERVENCIÓN:

CENTRO DE MAYORES ZOFIO. OBRAS DE REFORMA

Lugar
CENTRO MUNICIPAL DE MAYORES ZOFIO

Tipo Vía	Nombre	Nº	Dpto.
C/	Ricardo Beltran y Rozpide	31	

Distrito obligatorio: 12 - Usara **Georreferenciable** obligatorio: SI

Estado	<input type="text"/>	Ámbito	Puntual
Origen de los datos	Junta Municipal de Usara	Aporta	Junta Municipal
Financiación	Sostenible	Materia	Dotaciones
Fuente de los datos	Begoña Rivas / Federico Rodríguez	Tema	Mejora dotaciones existentes

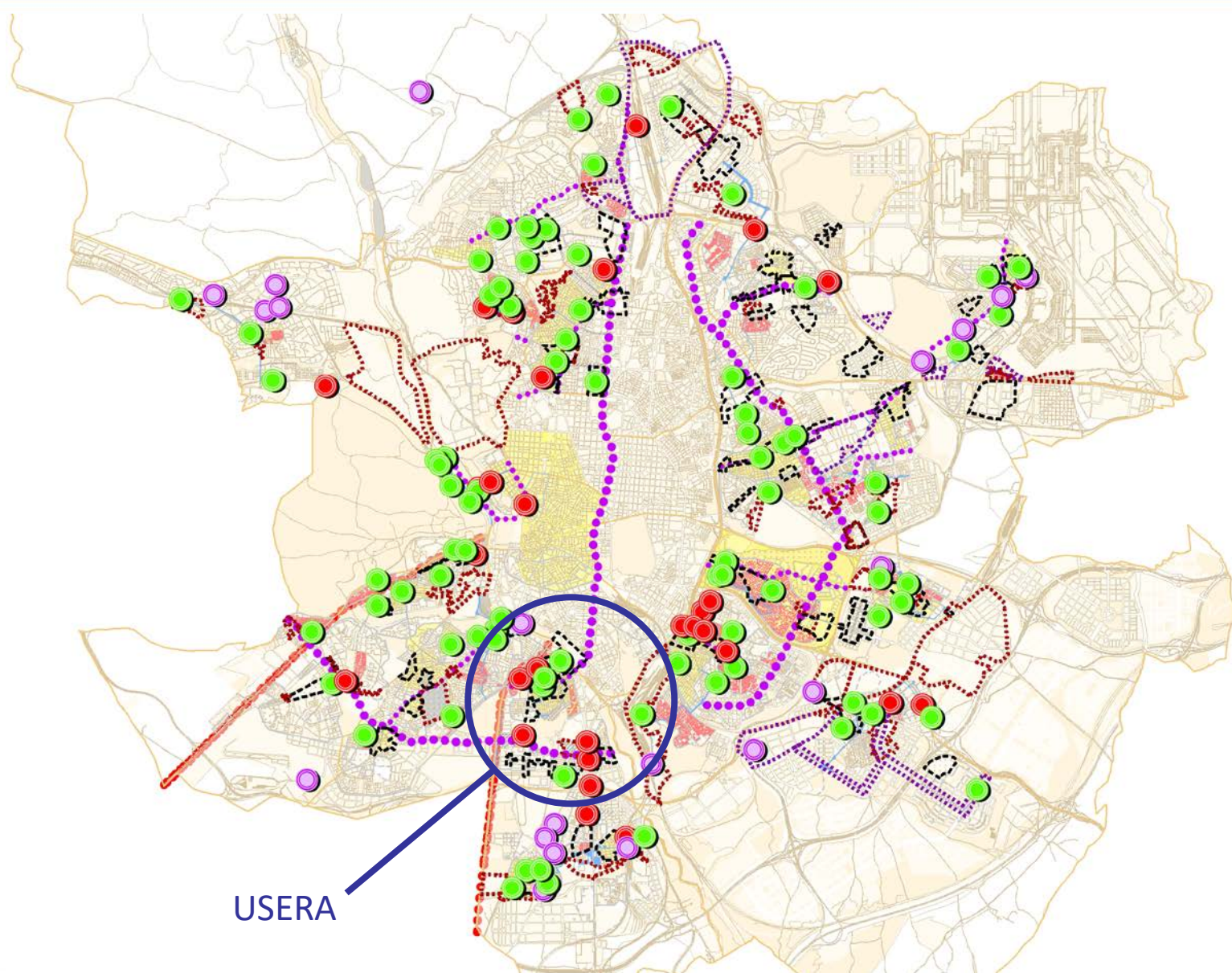
Observaciones

PRESUPUESTOS

2016:
2017:
2018:
2019:
TOTAL: 0

Buscar documentación
Descripción BB.DD.
Clasificación Materias / Temas

REVISAR Desmarcar



USERA



Estrategia de Regeneración Urbana en Madrid



Planes Integrales Territoriales de Ordenación y Gestión

- Área de Oportunidad
- Área de Centralidad



Proyectos Estratégicos de Espacio Público

- Mejora de la Accesibilidad
- Remodelación de Espacio Público
- Itinerario Estructurante



Planes Integrales Territoriales de Barrios APIRU

- APIRU de Gestión

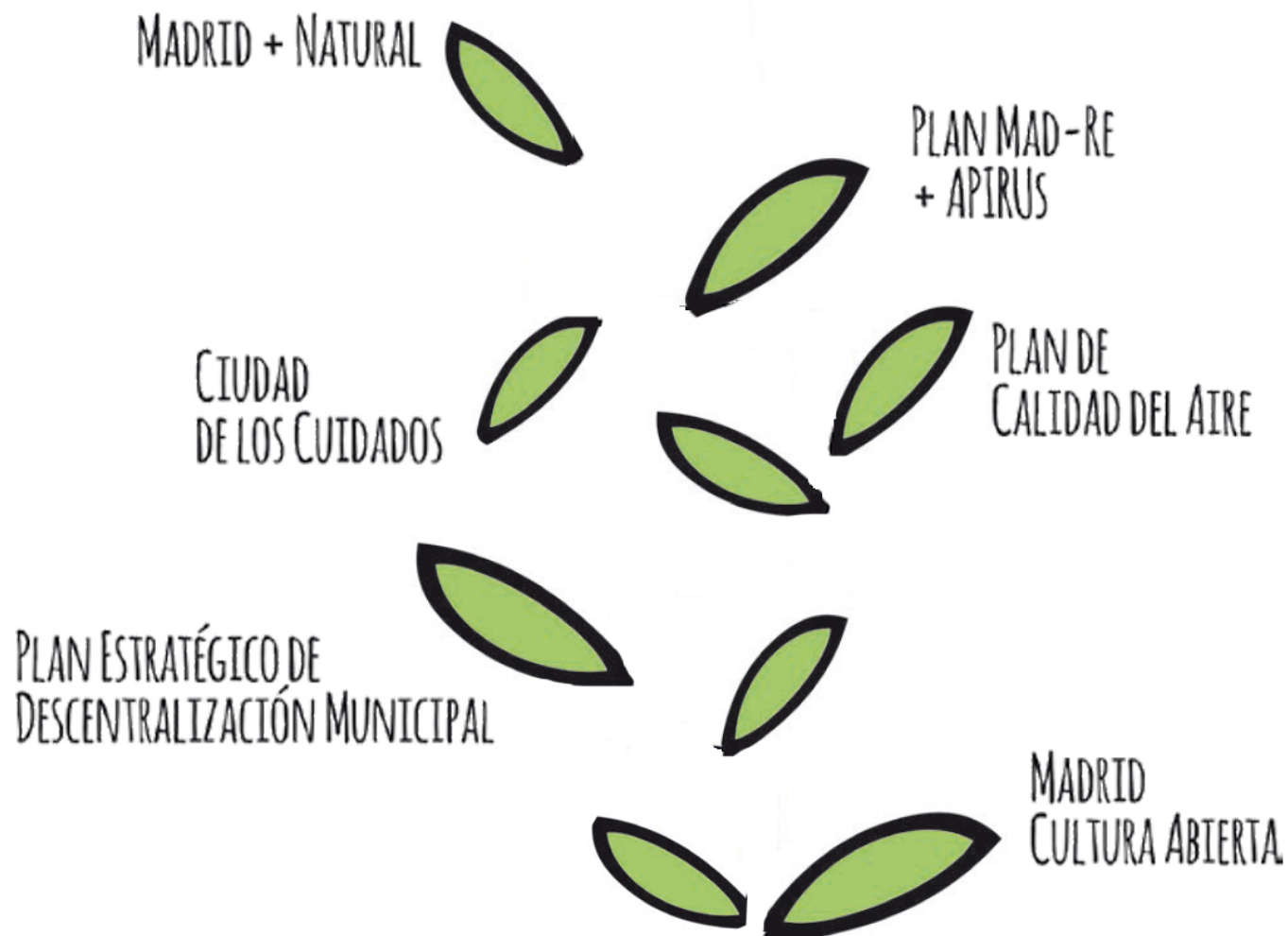


Proyectos Estratégicos de Movilidad

- Eje Cívico
- Mejora de Conexiones Viarias
- Área de Mejora Peatonal
- Área de Gestión de Movilidad
- Vía de Acceso Madrid

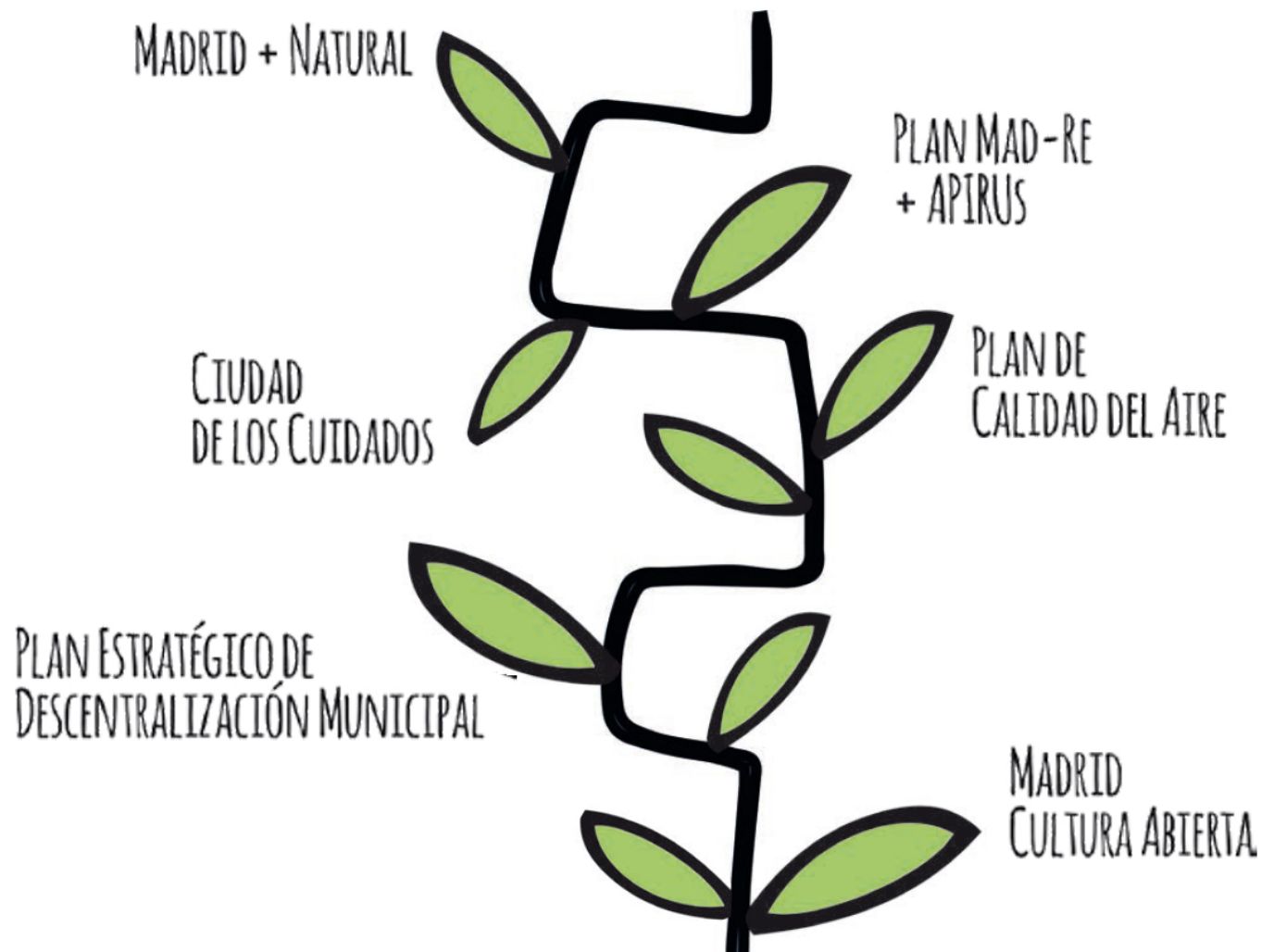


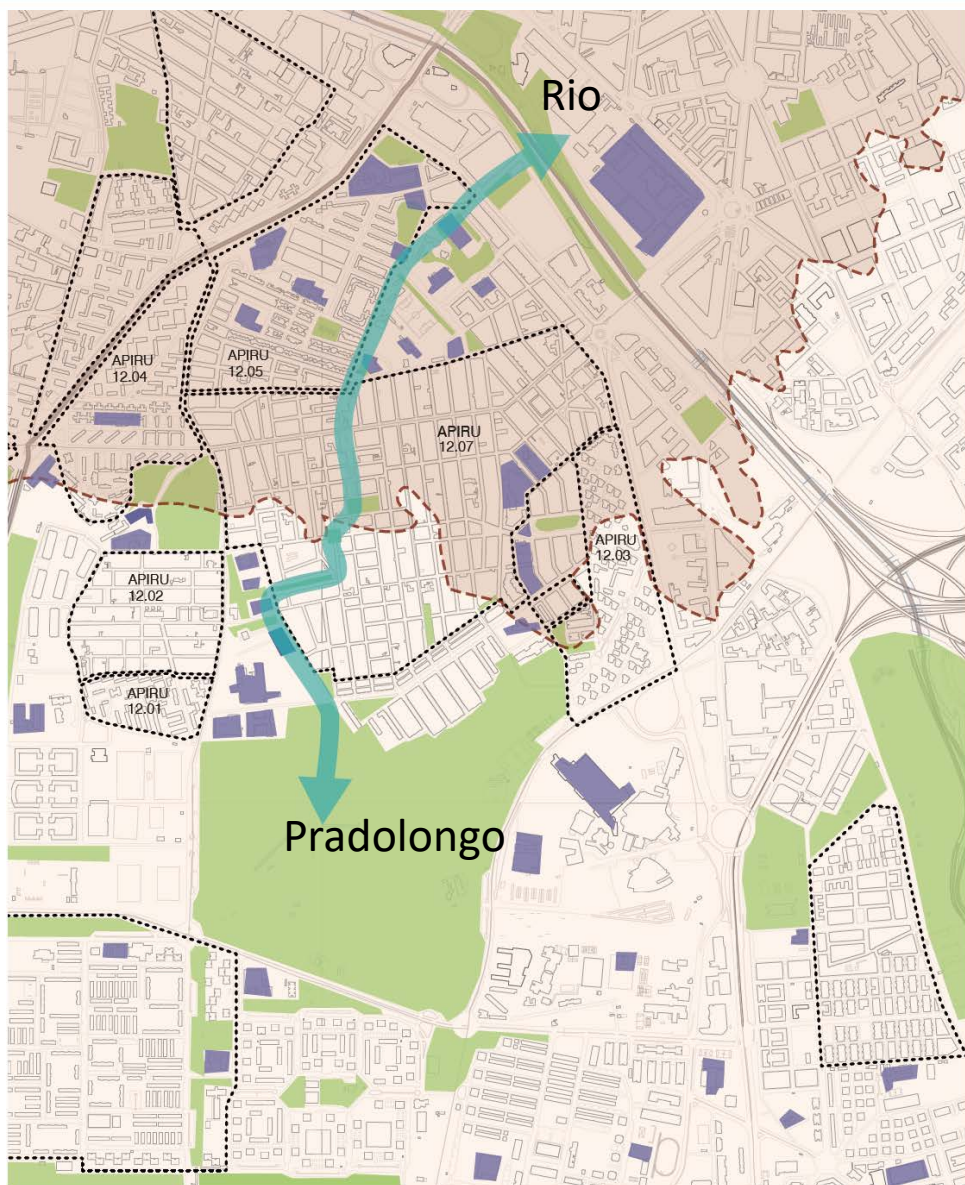
Territorialización de programas





ITINERARIO





Propuesta Estratégica Itinerario de Continuidad Ecológica y Peatonal

“Del Río a Pradolongo”

Diagnóstico Técnico

Diagnóstico

Red de Itinerarios Cotidianos

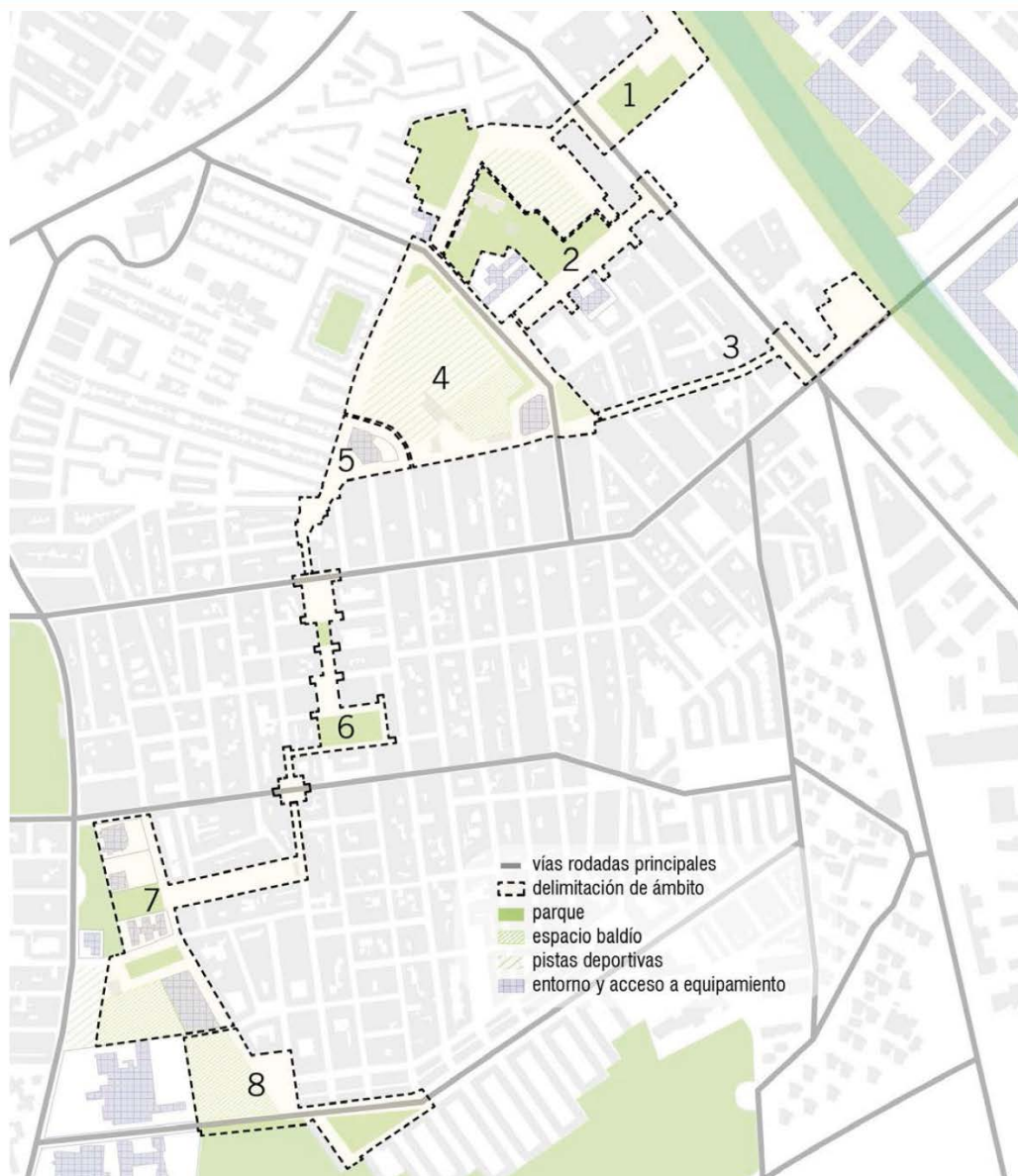
Calles que conectan:

- Equipamientos de proximidad
- Paradas de transporte público
- Zonas verdes
- Espacios de encuentro
- Comercios

Identificación de:

- Barreras de accesibilidad
- Aceras estrechas
- Bolsas de aparcamiento
- Solares vacíos
- Espacios libres impermeables

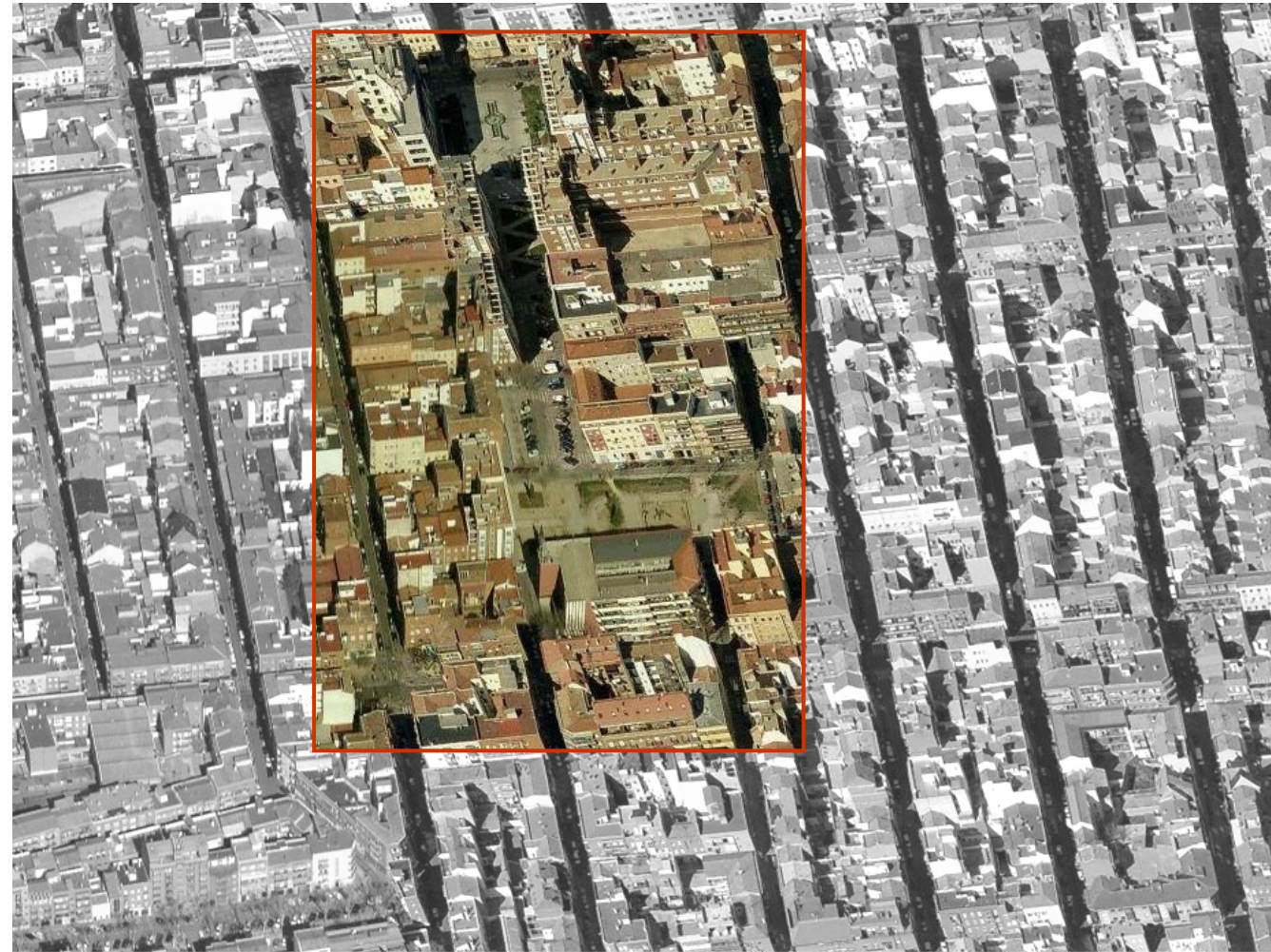
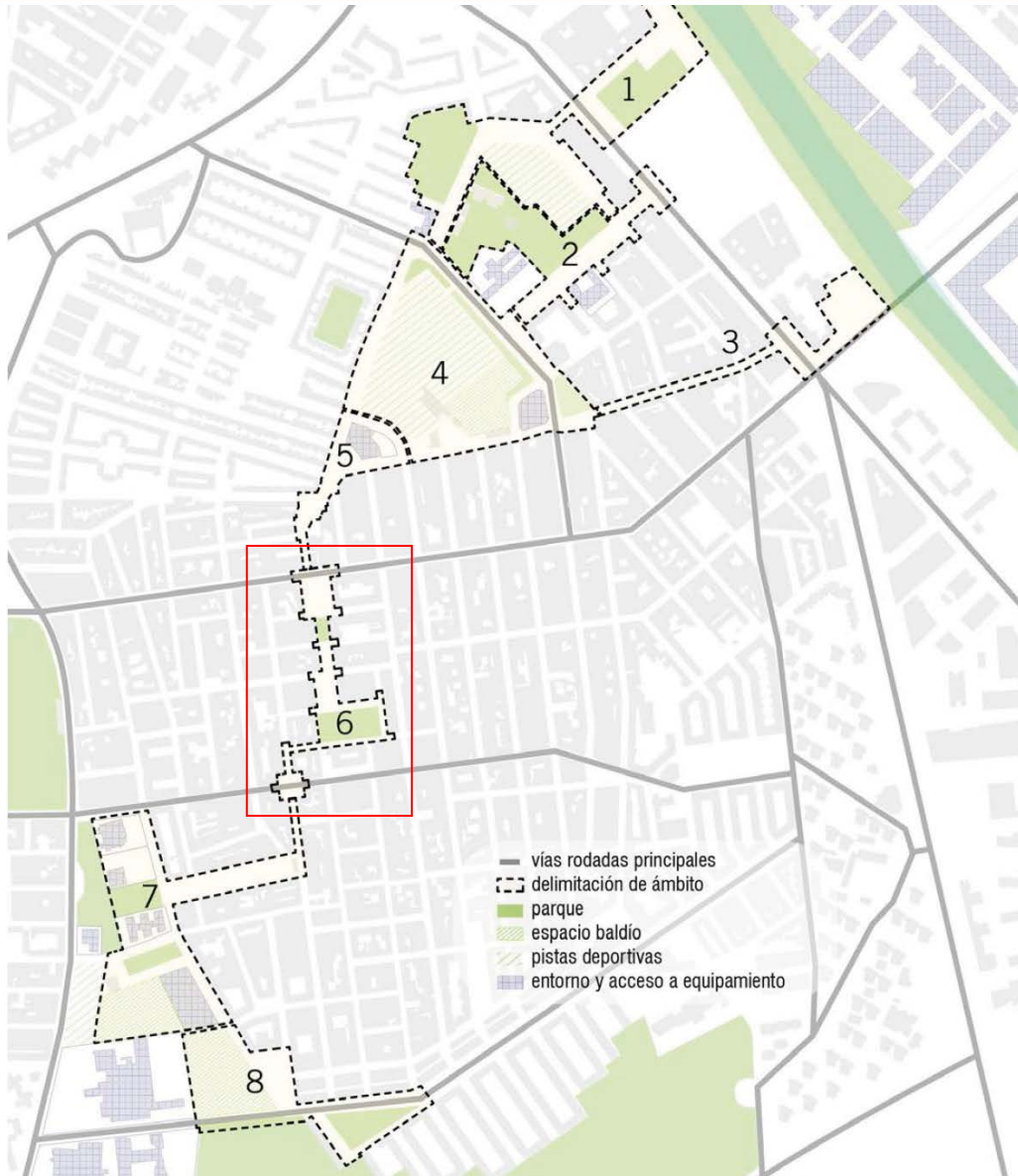




Ámbitos de intervención que concretan el itinerario en proyectos menores

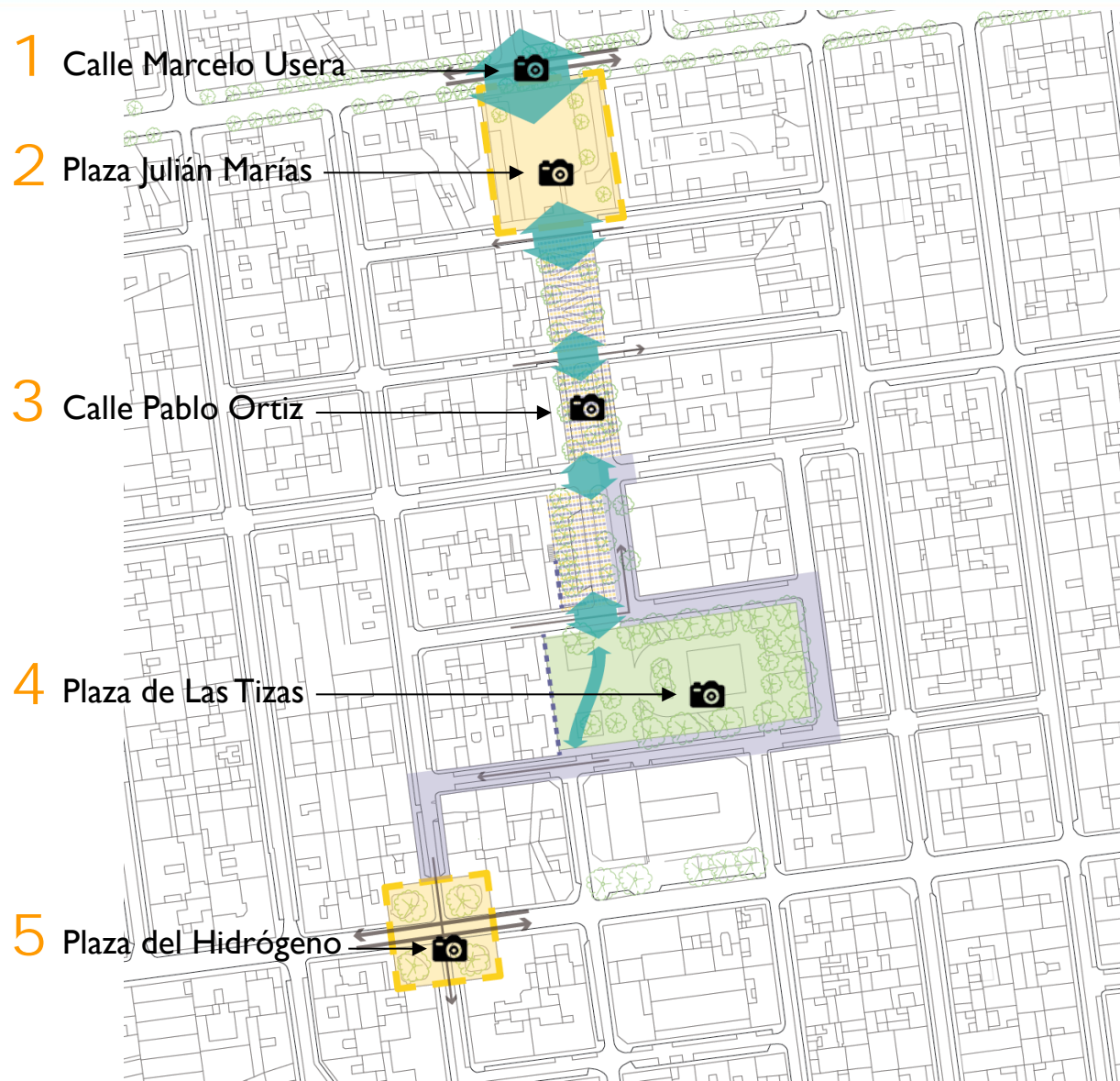


Diseño de proyecto piloto con criterios de adaptación al cambio climático.

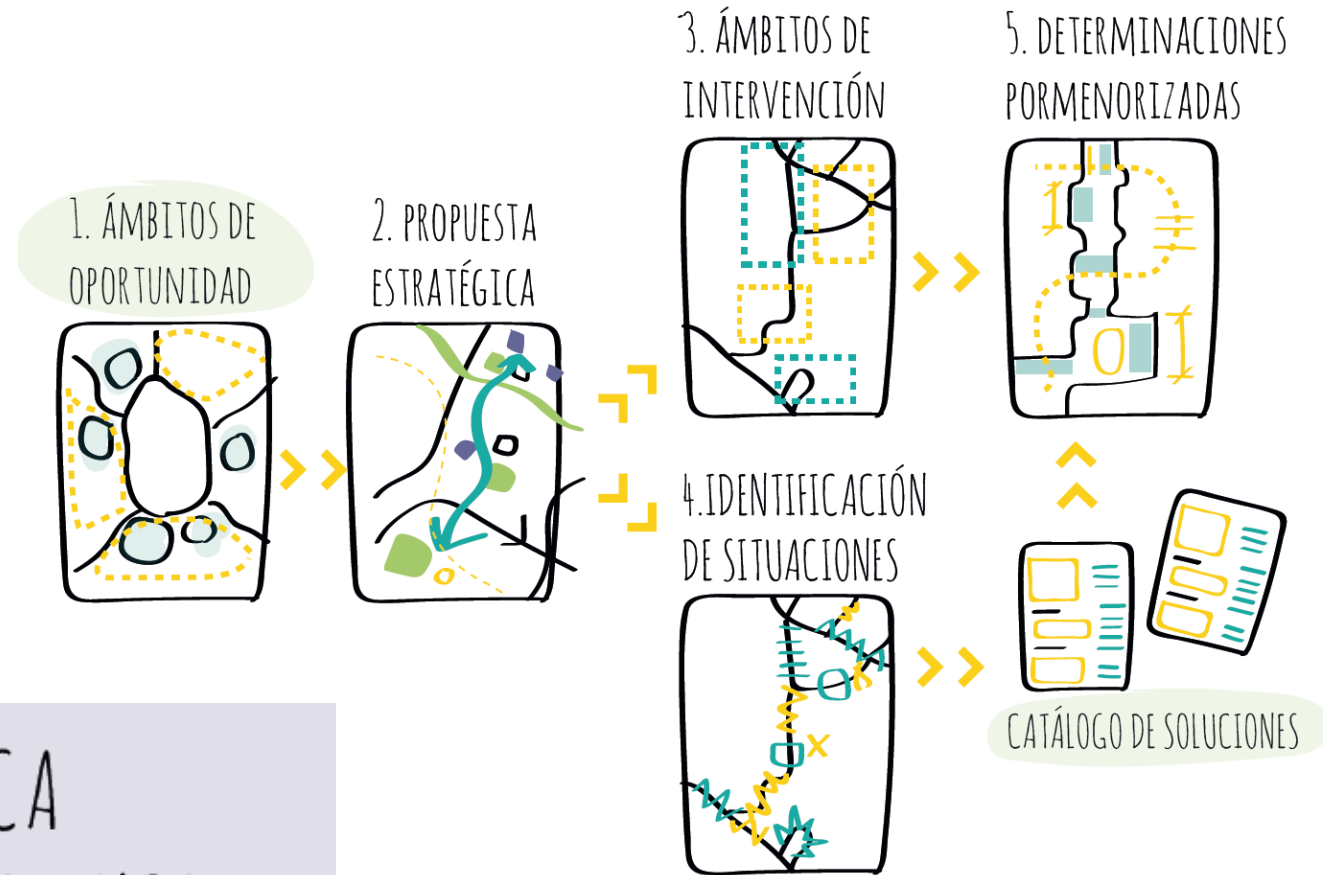


Itinerario del Río a Pradolongo

Madrid + Natural



Metodología de Actuación replicable



CRITERIOS TRANSVERSALES



ESTRATEGIA BIOCLIMÁTICA



ACCESIBILIDAD Y CONVIVENCIA



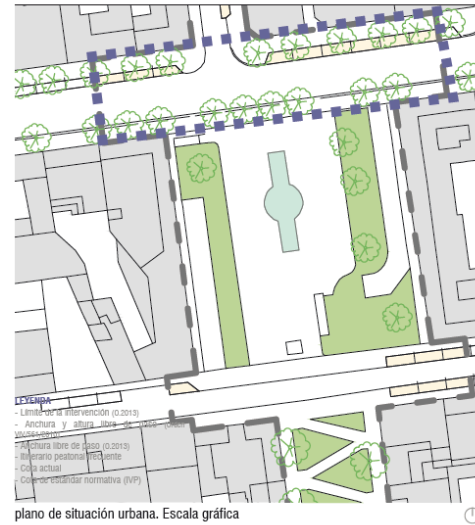
PAISAJE Y CULTURA URBANA

Catálogo de soluciones



Calle Marcelo Usera, acceso a la Plaza de Julián Marías.

Situación Urbana 1 INTERSECCIÓN CON VÍA RODADA DISTRIITAL



Superficie estudiada	564 m2
% Espacio Público Convivencial	29,94 %
Zonas verdes	10 m2
Sup. peatonal	158,86 m2
% Espacio Público Privatizado	29,6 %
Sup. aprox. ocupación terrazas	55,6 m2
Zona aprox. afección	111,38 m2
% Espacio Público Motorizado	40,46 %
Sup. vial rodado	80,7 m2
Aparcamiento	147,5 m2

REFERENCIA DE INTERÉS

Web o publicación con una intervención similar exitosa (Torrelodones, etc)

DESCRIPCIÓN
Encuentro de calles sin regulación semafórica ni glorieta. Los peatones no pueden cruzar la vía rodada distrital con comodidad. La vegetación es escasa o inexistente

IDENTIFICACIÓN
Vía rodada IMD > 12.000
2 carriles o más

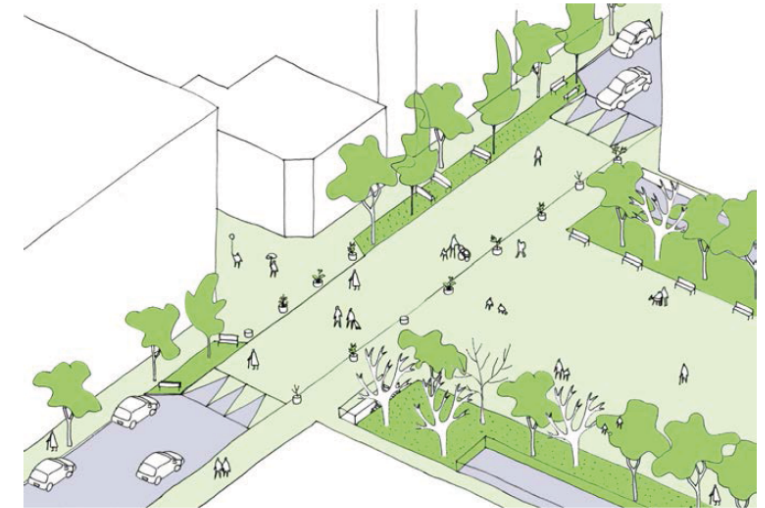
OBSERVACIONES
- La vía distrital puede tener circulación de autobuses
- La intersección es una barrera en la red de itinerarios cotidianos

OBJETIVOS
- Mejorar la calidad paisajística y el confort climático
- Asegurar la continuidad de itinerarios peatonales

AGENTES CLAVE
- D.G. del Espacio Público, Obras e Infraestructuras
- D.G. de Estrategia de Regeneración Urbana
- D.G. de Gestión y Vigilancia de la Circulación
- Empresa Muniapi de Transporte
- Junta Municipal del Distrito
- Comercios con fachada al área de intervención
- Comunidades de residentes y asociaciones de vecinos de la zona

RECURSOS
- Financiación: bla blabla bla
- Programas y políticas de oportunidad: Madrid + Natural, Madrid Ciudad de los Cuidados
- Normativa: Instrucción de la Vía Pública, Orden VIV/561/2010

Solución Tipo PASO CON ELEVACIÓN DE CALZADA



CRITERIOS DE DISEÑO
Obra de urbanización que reduce la velocidad de los vehículos motorizados y establece la prioridad peatonal en el cruce

PAVIMENTACIÓN
Paso peatonal con diseño alternativo sobre badén apto para autobuses

ARBOLADO Y JARDINERÍA
Elección de especies, localización, etc

PRESUPUESTO APROXIMADO
Entre xxxx y xxxx euros



MOBILIARIO URBANO
Bancos de tipo x dispuestos en blabla, iluminación...

AGUA
Fuente para beber, fuente ornamental, evaporación, etc

IMPLEMENTACIÓN
Estudio de itinerarios peatonales
Acción reversible de bajo coste
Validación participativa del diseño
Proyecto de urbanización
Ejecución definitiva

COMUNICACIÓN Y DIFUSIÓN
- Convocatoria del paseo crítico y del taller

CONCERTACIÓN Y PARTICIPACIÓN
- Paseo de reconocimiento previo con técnicos municipales y vecinos
- Taller de diseño colaborativo para concretar la acción de testeo

EVALUACIÓN Y SEGUIMIENTO
- Encuesta de satisfacción ciudadana
- Evaluación técnica del calmado de tráfico (IMD y velocidad) y de la reducción del número de accidentes

Metodología de Actuación

incluye herramientas de participación, comunicación y evaluación.

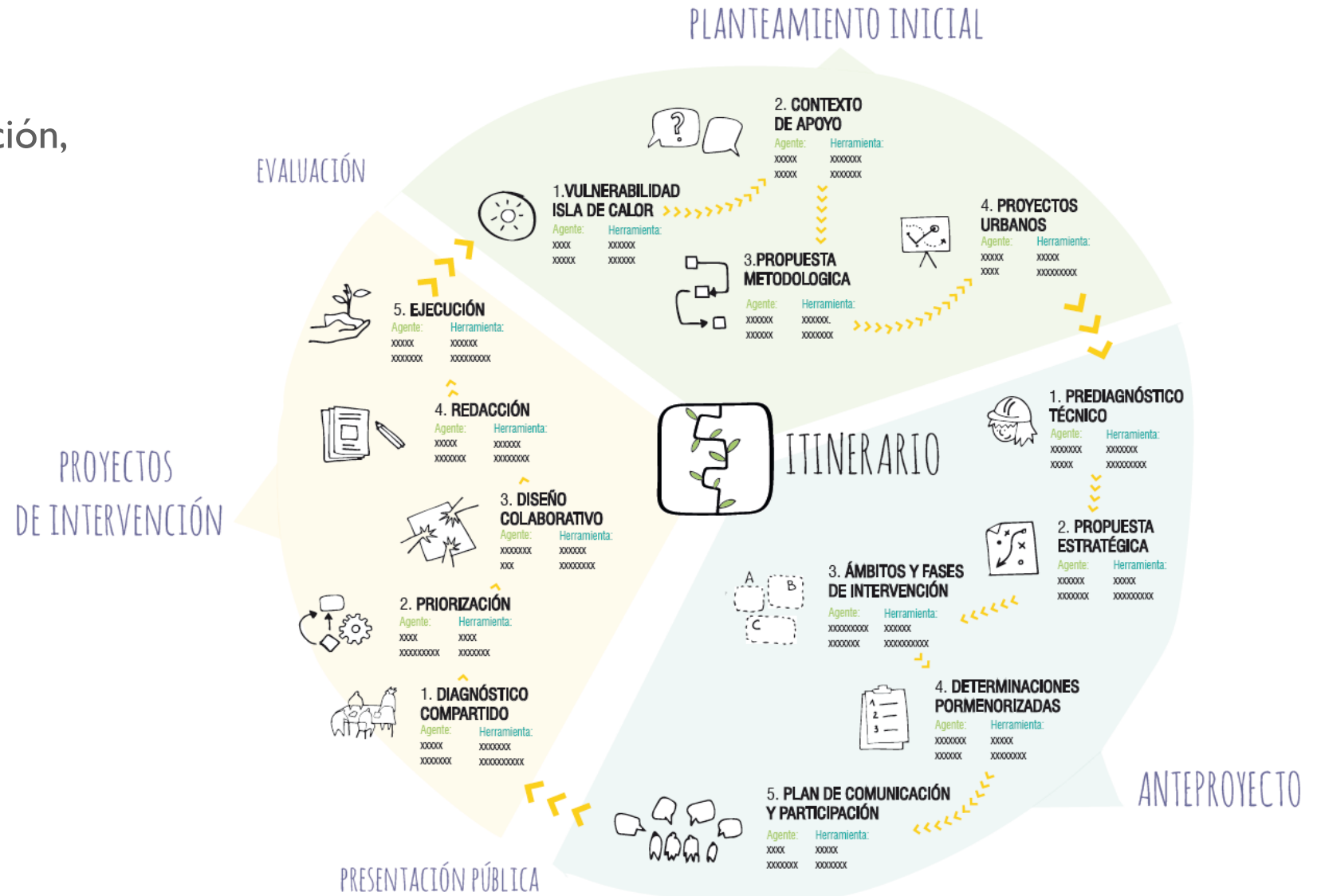
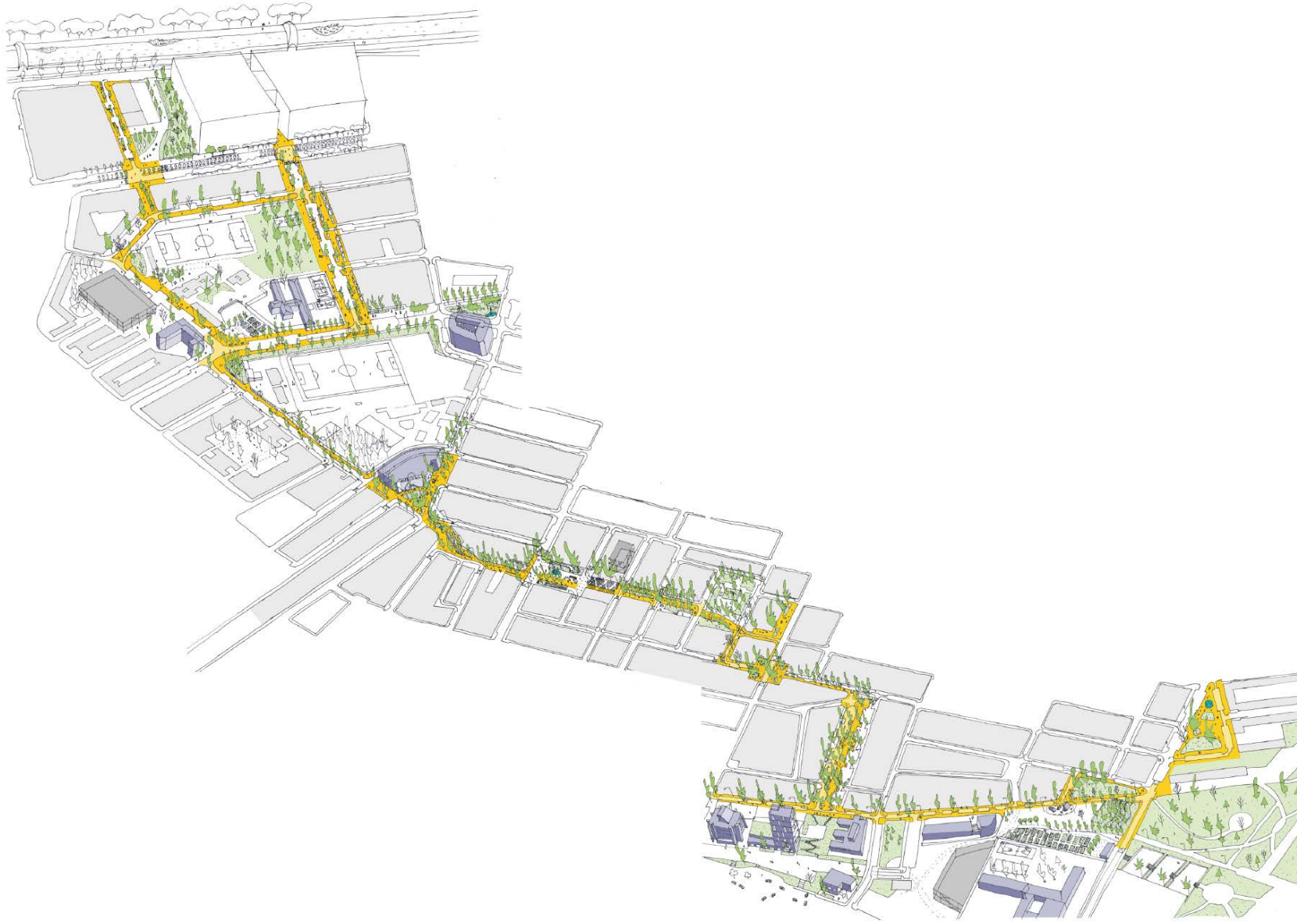




Imagen Anteproyecto





Cooperación Administrativa

ITINERARIO

Dirección General de Estrategia
de Regeneración Urbana
- Territorialización, Programación y Coordinación

Dirección General de Espacio Público
Obras e Infraestructuras
- Accesibilidad y Convivencia

Equipos de Apoyo
*- Propuesta metodológica
- Comunicación y difusión
- Seguimiento y evaluación*

Dirección General de Comercio
y Emprendimiento
- Reactivación de los mercados y su entorno

Subdirección General de Sostenibilidad
*- Educación Ambiental
- Huertos Urbanos*

Subdirección General de Energía
y Cambio Climático
- Estrategia bioclimática

Dirección General de Gestión del Agua
y Zonas Verdes
- Trama vegetal integrada en un sistema continuo

Dirección General de Intervención
en el Paisaje Urbano y el Patrimonio Cultural
- Paisaje y cultura urbana

