

*DE PYMES A MESES : GESTIÓN ENERGÈTICA INTEGRAL
CON GARANTÍA DE AHORROS EN LOS MUNICIPIOS
DE GIRONA*

CONAMA, MADRID 30 DE NOVIEMBRE DE 2016



Be energi
Sustainable energy
for Girona's
municipalities





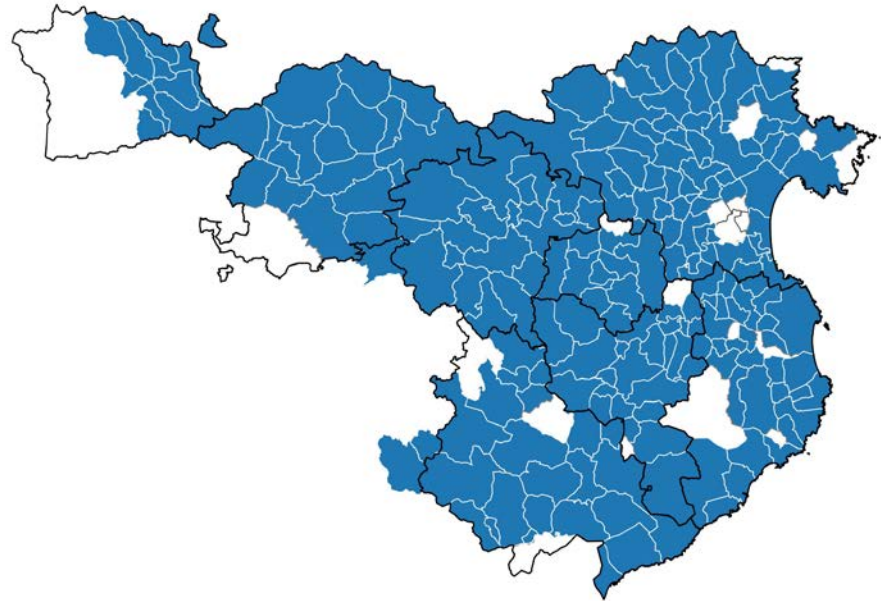
Beenergi

Asistencia técnica y jurídica a los municipios gerundenses para realizar contrataciones innovadoras a partir de contratos MESES.

Agrupar inversiones en eficiencia energética y energías renovables a los municipios de Girona adheridos al Pacto de los alcaldes



Diputació de Girona – Coordinador territorial del Pacto de los alcaldes des de 2012



- Municipios adheridos al Pacto de los alcaldes: 205 (de 221)
- Población representada: 0,73 millones (98,18%)

Objetivos



Cumplimos con el compromiso de los más de 200 municipios gerundenses firmantes del Pacto de alcaldes y reducimos las emisiones en más de un 20 % antes del 2020 (estrategia «Europa 2020»).



Mejoramos la economía del ayuntamiento gracias a la reducción del consumo energético del alumbrado público y de los edificios municipales.



Agrupamos inversiones de diversos municipios para optimizar el proceso de contratación de las inversiones en energía sostenible.



Impulsamos la creación de nuevos puestos de trabajo verdes mediante la especialización de pequeñas y medianas empresas (PYME) e instaladores locales.



Reducimos el riesgo de incendios forestales en las comarcas gerundenses gracias al impulso del uso de la biomasa forestal local y sostenible.

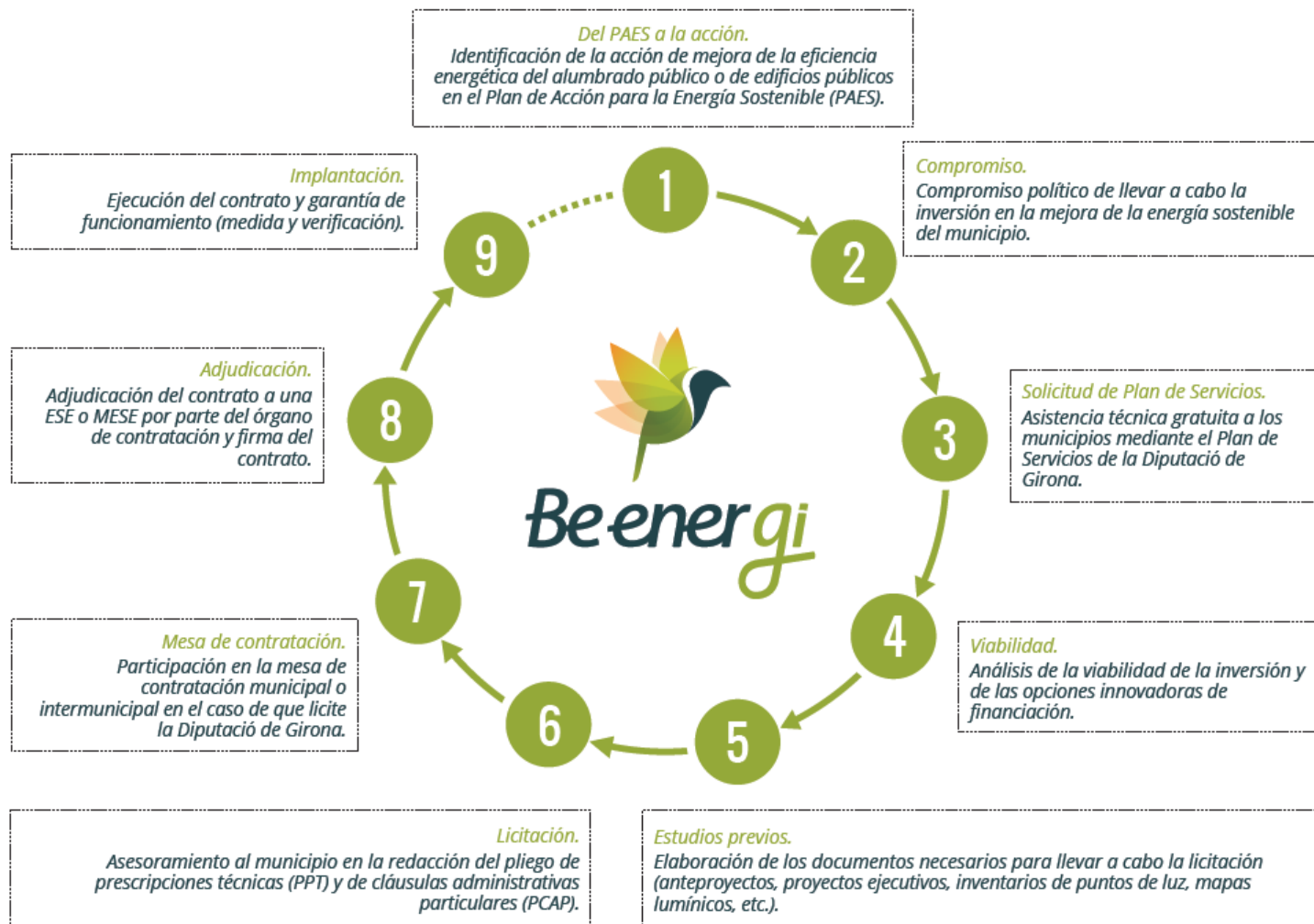


Beenergi
Energía sostenible
per als municipis
gironins



9 PASOS CLAVE

a la hora de llevar a cabo inversiones en energía sostenible



Gestión con una MESE



¿Qué es una microempresa de servicios energéticos (MESE)?

Una microempresa de servicios energéticos (MESE) es una pequeña o mediana empresa (PYME) o una unión temporal de empresas (UTE) especializada en el mantenimiento del alumbrado público y de edificios municipales y en el suministro de energía renovable, instaladores, ingenieros, etc., que ofrece todos los servicios necesarios para implantar un proyecto integral de eficiencia energética en las instalaciones municipales, desde la fase de proyección hasta la fase de medida y verificación de la economicidad del proyecto.

CAPACITACIÓN DE PYMES PARA ACCEDER A CONTRATOS ESE

Realización de cursos formativos
en distintas comarcas:

36 PYMES ya son MESES



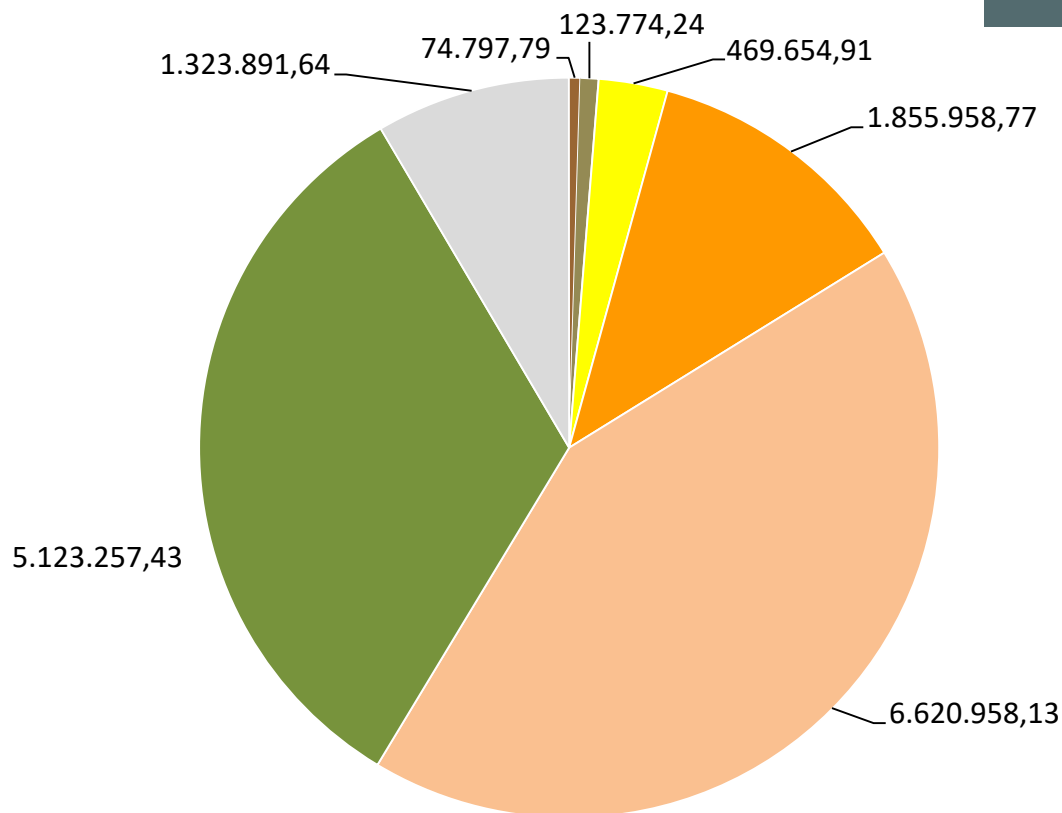


Primeros resultados

Balance de los 18 primeros meses



ALUMBRADO PÚBLICO



- Primera Compra agrupada 2016
- Segunda Compra agrupada 2017
- Primera licitación agrupada EPC - MESE
- Segunda licitación EPC - MESE
- 3era licitacion agrupada fondos FEDER (?)
- Licitación municipal con contratos MESE EPC
- Inversiones pendiente de classificar

Inversión total: 15,47 meur
Contratos firmados: 0,25 meur
Fase de licitación: 0,54 meur
Preparación licitación: 7,10 meur
Fondos FEDER: 6,62 meur
Pendiente de clasificar: 1,32 meur

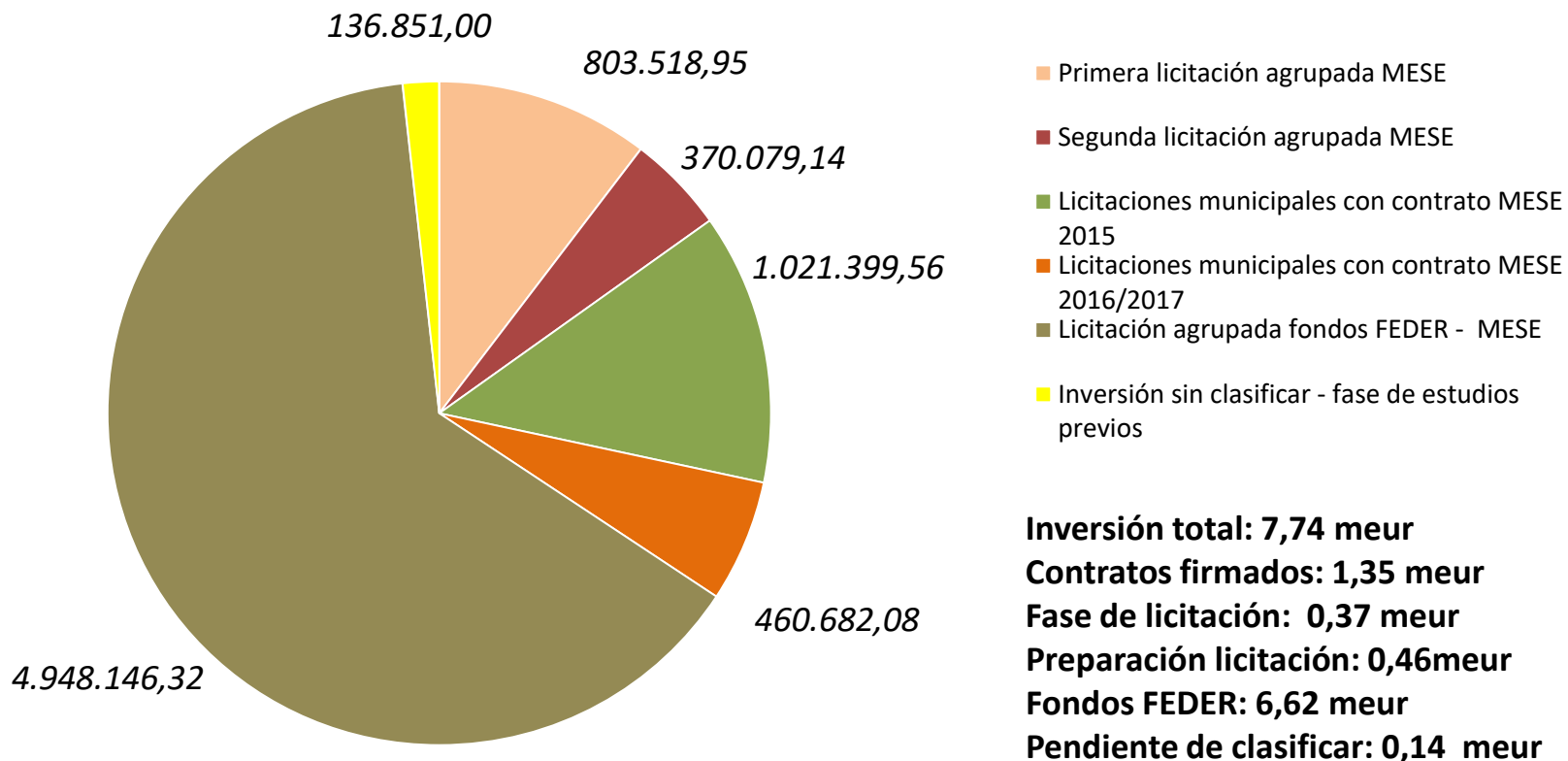
Municipios adheridos a Beenergi 49



EDIFICIOS PÚBLICOS



CALDERAS Y REDES DE CALOR



Municipios adheridos a Beenergi 39



Beenergi ofrece un [free twinning programme](#)
Para entidades que quieren replicar el modelo.

Más información: <http://beenergi.ddgi.cat/es/europa/>

MOLTES GRÀCIES
MUCHAS GRACIAS
THANK YOU
MERCI BEAUCOUP
GRAZIE
شُكْرًا جَزِيلًا

Remei Aldrich, Ingeniera del programa Beenergi
0034 972 1850 75 // beenergi@ddgi.cat

Fuente foto: Maria Geli Planagumà. Arxiu imatges PTCBG