



→ Biodiversidad  
Grupo de Trabajo 12



# Mecanismos de financiación para la conservación de la biodiversidad en la isla de Menorca

Irene Estaún Clarisó



CONSELL INSULAR DE MENORCA

CONAMA2016



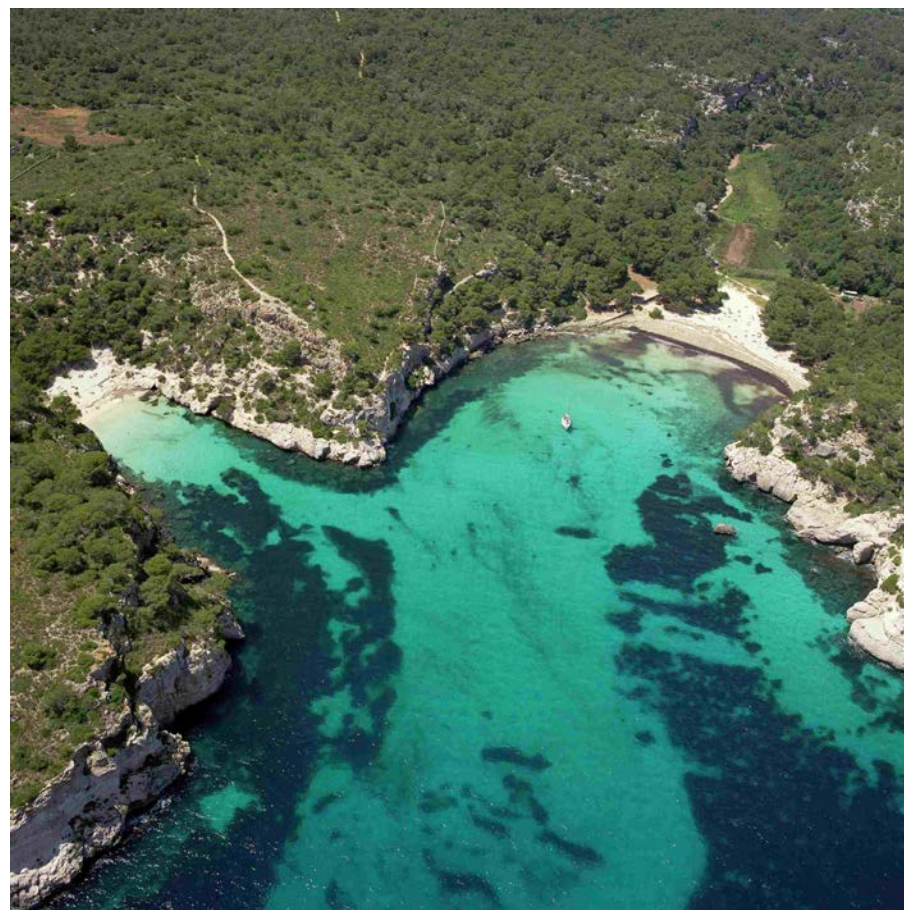
# 01 LA ISLA DE MENORCA Y NUESTRA ENTIDAD



## → Datos básicos

Surface: 702 km<sup>2</sup>      Length: 48,4 km      Width: 23,2 km      Rainfall: 572,6 l/m<sup>2</sup>

Highest point: 357m      Temperature: 13,5 - 20,5 °C      Population: 90.000hab





## El Consell Insular de Menorca

- **Administración local de ámbito insular, sin atribuciones competenciales en medio ambiente**
- **La UNESCO declara la isla Reserva de Biosfera en 1993, y el Consell Insular de Menorca es la institución responsable de esta declaración**



# 02 EL PROGRAMA LIFE EN LA ISLA







## 02. El programa LIFE en la isla



(2001-2004) LIFE FLORA Conservación de áreas con flora amenazada en la isla de Menorca

<http://lifeflora.cime.es>



(2005 – 2010) LIFE BASSES Conservación y gestión de estanques temporales mediterráneos en la isla de Menorca. [www.cime.es/lifebasses](http://www.cime.es/lifebasses).



(2010 – 2014) LIFE+ RENEIX Restauración de hábitats de especies prioritarias en la isla de Menorca <http://lifereneix.cime.es>



(2009-2015) LIFE+ BOSCOS Gestión forestal sostenible en Menorca en un contexto de cambio climático (LIFE07/ENV/000824 ) <http://lifeboscoc.cime.es/>



# GT12 MECANISMOS DE FINANCIACIÓN PARA LA BIODIVERSIDAD EN MENORCA

## 02. El programa LIFE en la isla



### (2001-2004) LIFE FLORA

### 653.000€



*Anthyllis hystrix* \**Apium bermejoi* \**Daphne rodriguezii* \**Femeniasia balearica* *Paeonia cambessedesii*\**Vicia bifoliolata*

## Actuaciones centradas en hacer frente a las amenazas



**130 voluntarios participan en las tareas de erradicación del 'carpobrotus edulis'**  
La iniciativa, en el marco del Programa Life, limpia una zona de 10.000 m<sup>2</sup> invadida por la 'patata frita'

Los voluntarios pasearon en una fotografía de grupo al término de la jornada en Sa Mesquida. © FERRI / CONSEJO ISLANDÉS DE BIODIVERSIDAD.

La buena respuesta a la iniciativa del Consell de Menorca en el marco del Programa Life tendrá continuidad con próximas jornadas.

Las plantas recogidas fueron trasladadas a la planta de MÍL para su transformación en compost.

Erradicación de la planta invasora en la costa menorquina. Los voluntarios trabajan en tres jornadas y se preparan para las siguientes jornadas. La fuerza motriz es la voluntad de erradicar la 'patata frita' que destruye la flora autóctona.





# 02. El programa LIFE en la isla



## (2005-2010) LIFE BASSES

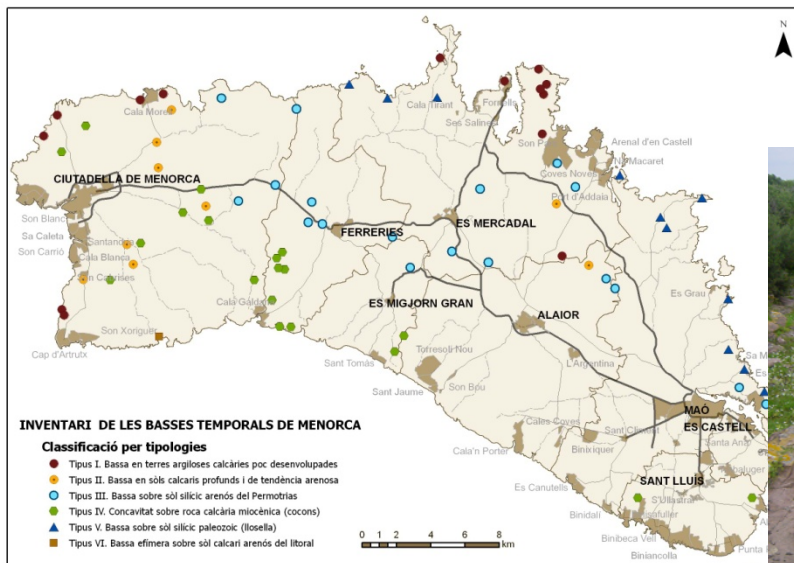
## 1.013.549€



Quaderns de la Reserva de Biosfera de Menorca



# LIFE BASSES



## Es Còs des Síndic

Sou en un hàbitat de conservació prioritària per la Unió Europea: les **basses temporals mediterrànies**. Es Còs des Síndic és una de les més peculiars que existeixen a Menorca, atès que s'alimenta tant de l'aigua de pluja com de l'aigua de mar que hi arriba en episodis de temporal fort. Té una funció ecològica molt important: és una zona de descans, alimentació i cria per a diferents espècies d'aus, i conté una gran riquesa biològica.

Os encontráis en un hàbitat de conservació prioritària según la Unió Europea: los **estanques temporales mediterráneos**. Es Còs des Síndic es uno de los más peculiares que existen en Menorca, dado que se alimenta tanto de las aguas de lluvia como del agua de mar que llega en episodios de fuerte temporal. Tiene una función ecológica muy importante: es una zona de descanso, alimentación y cria para diferentes especies de aves, y contiene una gran riqueza biológica.



Gestió i conservació de basses temporals a l'illa de Menorca

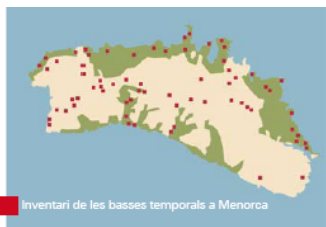






## 2005-2010 LIFE BASSES

**i**nvestigació  
i millora  
del coneixement  
sobre l'hàbitat



Inventari de les basses temporals a Menorca

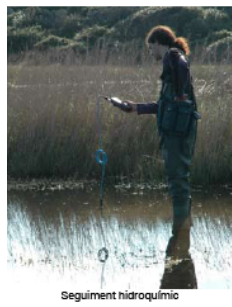
La manca de coneixement previ sobre diferents aspectes relacionats amb l'ecologia i la conservació de les basses temporals ha motivat el desplegament de programes de seguiment i estudis en diferents àmbits: cartografia, característiques físicoquímiques i hidrodinàmica, seguiments i inventaris d'espècies i avaluació ecològica de la xarxa de basses temporals. De tots aquests estudis es desprèn una informació molt interessant i útil amb vista a assentar les bases de la conservació futura de les basses temporals de Menorca.

**Inventari i cartografia de les basses temporals de l'illa de Menorca.** S'han detectat més de setanta basses temporals, algunes d'elles prou importants i amb característiques biològiques d'elevat interès.

**Seguiment de les característiques de l'aigua i l'hidroperíode,** per poder entendre els principals aspectes relacionats amb l'aigua que condicionen tota la vida que es desenvolupa dins la bassa.

**Seguiment d'espècies.** Les basses temporals són refugi i moltes espècies de gran interès, algunes d'elles exclusives. Tan bé són punts de freqüentació de molts animals que no viuen dins la bassa però que l'aprofiten com a punt d'abeurada i font d'aliment.

**El calàpet balear (*Bufo balearicus*)** ha estat detectat en 10 basses de l'inventari del projecte LIFE. Les basses serveixen com a punt de reproducció d'aquesta espècie, un endemisme molt interessant des del punt de vista de la conservació.



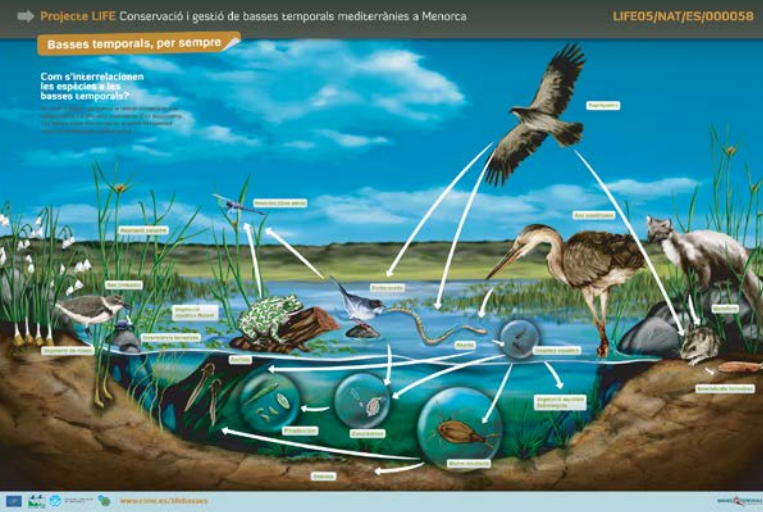
Seguiment hidroquímic



*Bufo balearicus* (D.Carrera)



*Marsilea strigosa*







# GT12 MECANISMOS DE FINANCIACIÓN PARA LA BIODIVERSIDAD EN MENORCA

## 02. El programa LIFE en la isla



### 2010-2014 LIFE+RENEIX

### 1.574.713€

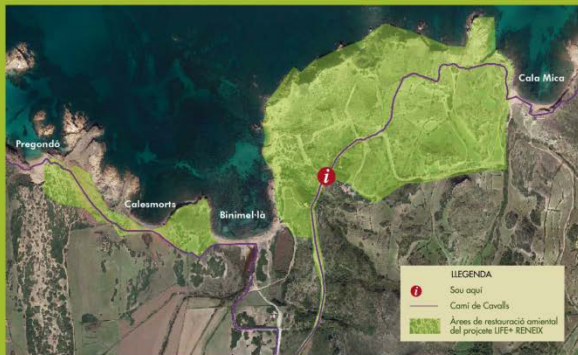
## LIFE+ RENEIX RESTAURACIÓ D'HÀBITATS D'ESPÈCIES PRIORITÀRIES A L'ILLA DE MENORCA

L'objectiu del projecte LIFE+ RENEIX és la restauració d'espais naturals degradats on podem trobar les espècies vegetals i els hàbitats de major interès de Menorca, així com una elevada concentració de biodiversitat.

### RESTAURACIÓ DELS HÀBITATS NATURALS I LA FLORA AMENACADA DE BINIMEL-LÀ

Binimel-là forma part de la xarxa europea d'espais protegits Natura 2000 (LIC i ZEPA ES0000231) i alberga un patrimoni natural excepcional. Aquí trobam nombrosos endemismes de la flora de Menorca i algunes espècies de distribució molt restringida, a més de ser un dels punts de més valor geològic i paleontològic de l'illa, per la qual cosa té interès com a Geopark.

Aquesta zona va ser objecte d'un intent d'urbanització els anys setanta, la qual va deixar nombrosos vials oberts que han causat la degradació de la zona per l'erosió i el trànsit incontrolat de vehicles i vianants. Amb el projecte LIFE+ RENEIX s'han reordenat els accessos i s'ha limitat el trànsit rodat sobre les zones més sensibles, amb l'objectiu de recuperar i conservar els valors ecològics i paisatgístics de la zona.



- GRÀCIES PER LA VOSTRA CONTRIBUTIÓ A LA CONSERVACIÓ D'AQUEST PARATGE!**
- ATENCIÓ
  - RESPECTAU LES PLANTES I ELS ANIMALS
  - ENDUIJUS-VOS ELS FEMS
  - NO FACEU RENOU
  - NO SORTIU DELS CAMINS ESTABIERTS. HI HA RISC GEOLOGIC DE DESPRENIMENTS EN ALGUNES ÀREES
  - NO ESTÀ PERMÉS EL PAS DE VEHICLES MOTORIZATS

**LLEGENDA**  
 Sou aquí  
 Camí de Cavalls  
 Àrees de restauració ambiental del projecte LIFE+ RENEIX



**160 m VALLAT TEMPORAL**

**15.000 m² REVEGETACIÓ AMB PLANTA AUTOCTONA**

**200m CONSTRUCCIÓ MURS PARET SECA**

**CAMI DE CAVALLS**

**PORTELL AMB BARRERES I PAS PEATONS: 5.790€ (ELIMINACIÓ DE VIALS INCONTROLATS)**

**PONT SOBRE TORRENT**

**PORTELL SENSE BARRERES**

**LLEGENDA**

- Finca municipal Mercadal
- Femeniassa balearica
- Construcció murs paret seca
- Revegetació planta autoctona
- Zona de aparcar
- Camí de Cavalls
- Camí accés platgetes
- Portell tradicional
- Vallat temporal
- Construcció pont sobre torrent

**PROJECTE LIFE+RENEIX - Impactes sobre el medi a la Zona de Binimel-là - Cala Mica al T.M. de Mercadal**





# 2010-2014 LIFE+RENEIX

## 10 ITINERARIS PER CONÈIXER LA FLORA DE MENORCA

**1. Sant Antoni de Capçanes**  
El Sant Antoni de Capçanes és un dels punts més espectaculars de l'illa de Menorca. És un dels punts més espectaculars de l'illa de Menorca. És un dels punts més espectaculars de l'illa de Menorca.



**2. Sant Antoni de Capçanes**  
El Sant Antoni de Capçanes és un dels punts més espectaculars de l'illa de Menorca. És un dels punts més espectaculars de l'illa de Menorca. És un dels punts més espectaculars de l'illa de Menorca.



**3. Sant Antoni de Capçanes**  
El Sant Antoni de Capçanes és un dels punts més espectaculars de l'illa de Menorca. És un dels punts més espectaculars de l'illa de Menorca. És un dels punts més espectaculars de l'illa de Menorca.



**4. Sant Antoni de Capçanes**  
El Sant Antoni de Capçanes és un dels punts més espectaculars de l'illa de Menorca. És un dels punts més espectaculars de l'illa de Menorca. És un dels punts més espectaculars de l'illa de Menorca.



**5. Sant Antoni de Capçanes**  
El Sant Antoni de Capçanes és un dels punts més espectaculars de l'illa de Menorca. És un dels punts més espectaculars de l'illa de Menorca. És un dels punts més espectaculars de l'illa de Menorca.



**6. Sant Antoni de Capçanes**  
El Sant Antoni de Capçanes és un dels punts més espectaculars de l'illa de Menorca. És un dels punts més espectaculars de l'illa de Menorca. És un dels punts més espectaculars de l'illa de Menorca.







## 02. El programa LIFE en la isla

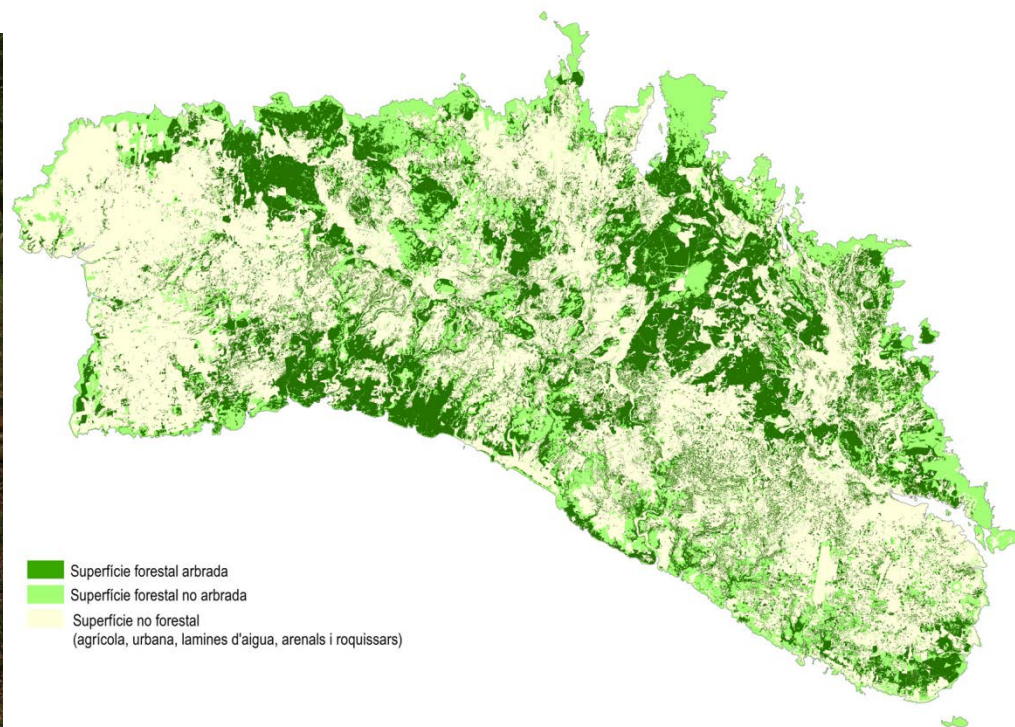
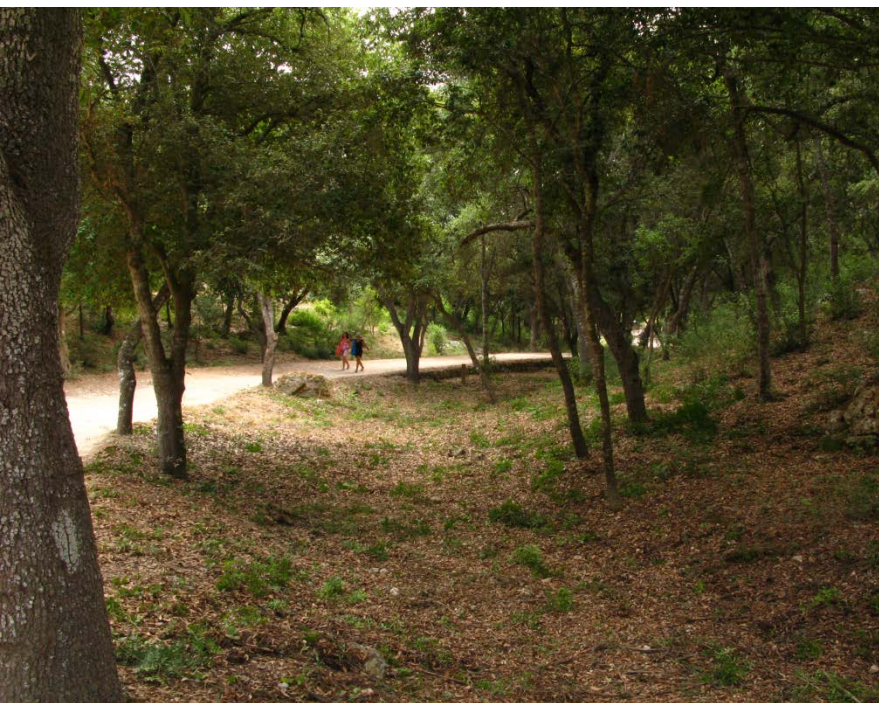


### 2010-2014 LIFE+BOSCOS

### Gestión forestal sostenible en Menorca en un contexto de cambio climático



1.444.395 €





# 03 Otros mecanismos complementarios



### **(2003-2016) Contrato Agrario de la Reserva de Biosfera (CARB)**

- Basado en el reconocimiento de los servicios ecosistémicos que genera la agricultura en la isla y el fomento de prácticas agrarias respetuosas con el medio ambiente.
- Algunos servicios por los que las fincas agrarias reciben contraprestación están directamente ligados con la conservación de la biodiversidad:

**Conservación de estanques temporales**

**Medidas de gestión forestal sostenible**

**Restauración de muros de piedra**

**Rotación de cultivos (práctica 3 sementers)**

**Mantenimiento mosaico agroforestal**

**Restauración patrimonio etnológico**

El CARB ha pasado de 53 (2003) a una media de 190 beneficiarios en el último periodo.

La financiación media anual dedicada al CARB es de 600.000€ de fondos propios de Agricultura.





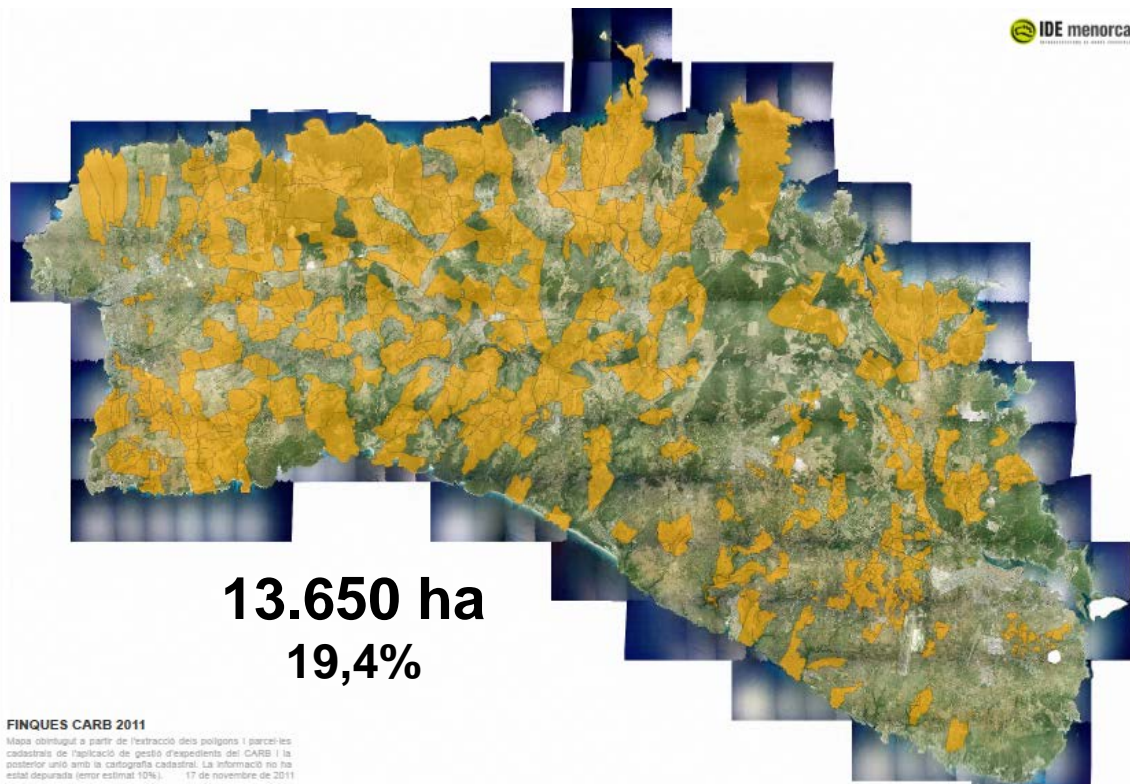
## (2003-2016) Contrato Agrario de la Reserva de Biosfera (CARB)







## Superficie Contrato Agrario de la Reserva de Biosfera (CARB)

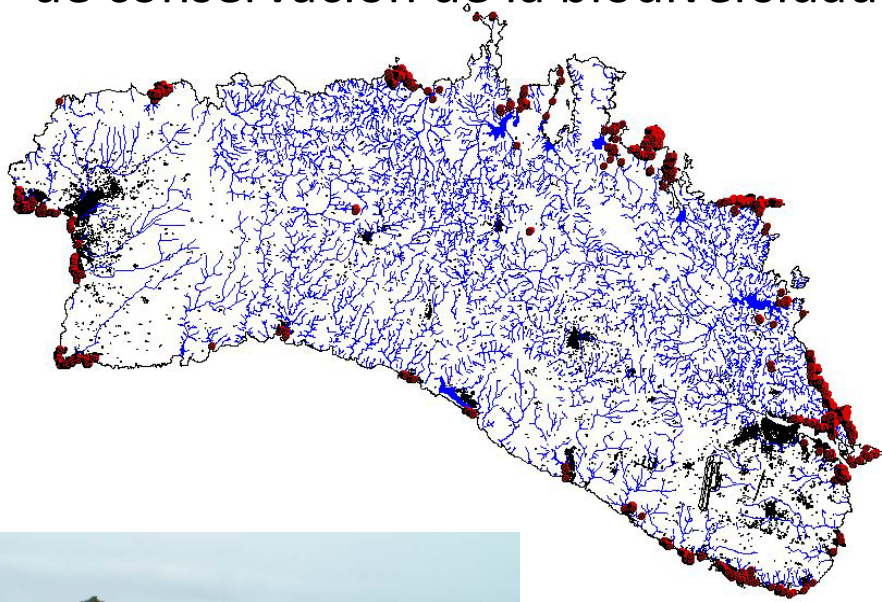






## Programas de ocupación (SOIB)

→ La puesta en marcha de brigadas de campo ha dado continuidad a las tareas de conservación de la biodiversidad desarrolladas anteriormente





# ¡GRACIAS!



Consell Insular de Menorca  
Agencia Menorca Reserva de Biosfera  
Tf. 971 356 251 <http://biosferamenorca.org>  
[reserva.biosfera@cime.es](mailto:reserva.biosfera@cime.es)

CONAMA2016