

# Tomelloso

## GESTIÓN INTEGRAL DE ENVASES Y OTROS ELEMENTOS INERTES PROCEDENTES DEL SECTOR AGRÍCOLA

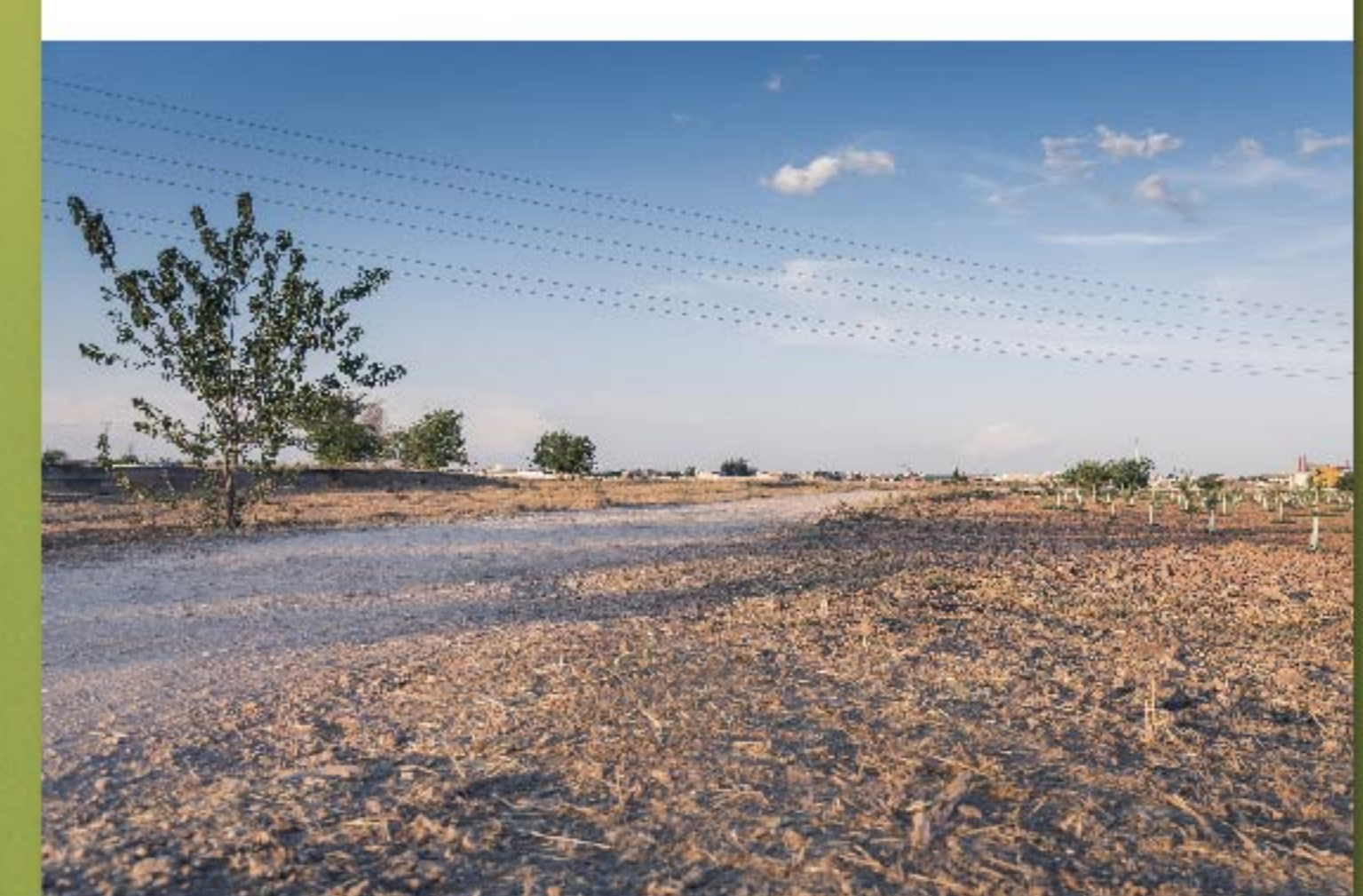
Nuestro Sector Agrícola con gran peso específico dentro de nuestra economía local, aún no está concienciada en su totalidad de la importancia que tiene el reciclaje de los elementos que desechan habitualmente, que son abandonados en cualquier lugar o paraje y que constituyen un deterioro importante para nuestra calidad ambiental.



Recogida de envases de fitosanitarios que no han sido depositados en el sitio correcto y están esparcidos por cunetas y regueras. Se ha organizado una recogida con medios y personal del Ayuntamiento y se han depositado en un Punto SIGFITO, los sacos de rafia y otros materiales de uso común en abonos se depositan en el Punto Limpio que la Mancomunidad de Servicios Comsermancha gestiona en nuestra localidad.



Recogida de restos inertes como polietileno para riego o bandejas de poliestireno expandido. En el caso de los restos de polietileno de riego, una vez recogido se entrega a empresas dedicadas al reciclaje de este material para fabricar manguera de riego nueva. Con las bandejas de poliestireno expandido que se usan para sembrar especies agrícolas que posteriormente se transplantan en campo, en algunas zonas abandonadas en márgenes de caminos, se recogen y se llevan al Punto Limpio, el reciclado de este material es relativamente fácil y se dirige a cualquier Centro reconocido por ANAPE (Asociación Nacional de Poliestireno Expandido).



Este proyecto se completará con una segunda fase de concienciación dirigida a las distintas Cooperativas Agrícolas de nuestra localidad para explicar los beneficios del reciclaje. Se trata de una campaña informativa con reparto de carteles y dípticos en los que se informa de los puntos de recogida de estos residuos y se explican los beneficios que esta práctica tiene para sus cultivos, la economía y el medio ambiente.

