



Fundación Amigos de las Abejas



SENSIBILIZACIÓN EN COLEGIOS

Sesiones informativas con el objetivo de dar a conocer el papel fundamental que tienen las abejas en la conservación de la biodiversidad, promoviendo acciones que permitan la protección y conservación de uno de los insectos más importantes de nuestro planeta.



Sesiones informativas y talleres en centros escolares.



VISITA A COLMENARES DE POLINIZACIÓN

Los colmenares de polinización no son rentables económicamente y están situados donde no hay colmenas en las cercanías. Estos colmenares se colocan para subsanar el déficit de polinizadores en una zona, y permanecen en el mismo lugar todo el año.



Visita a colmenares de polinización

Proyectos de la Fundación



MUSEO DE LAS ABEJAS

Se trata de una exposición itinerante que muestra una gran variedad de elementos apícolas y productos de la colmena, así como carteles explicativos y fotografías ilustrativas, sobre las abejas. Su objetivo es favorecer el respeto y comprensión hacia las abejas.



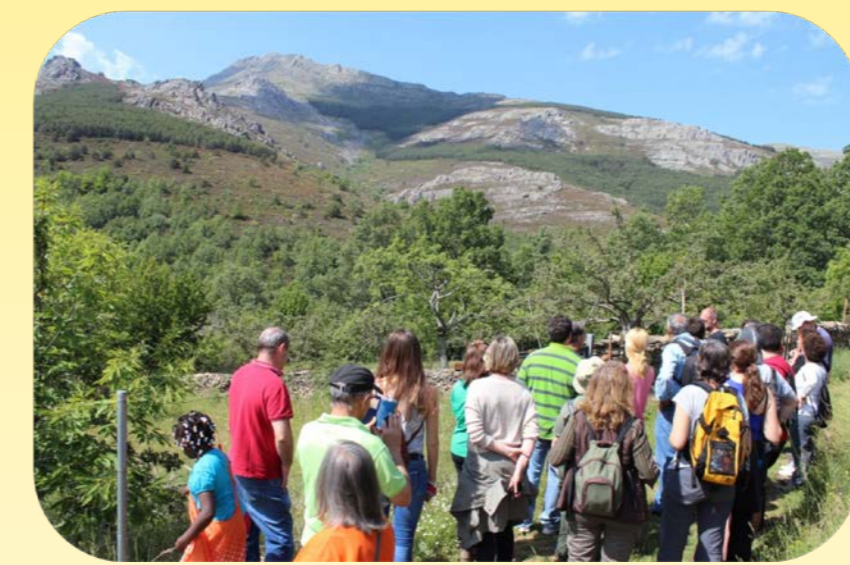
El museo se cede a todas aquellas entidades que lo soliciten para su muestra, siempre que la entrada al mismo sea gratuita.



La Fundación Amigos de las Abejas es una entidad sin ánimo de lucro, creada en el año 2007 por particulares muy sensibilizados por la supervivencia de los polinizadores y por la necesidad de concienciar a la sociedad sobre la importancia de las abejas. Empleamos nuestro tiempo libre, mucha dedicación, constancia y trabajo.

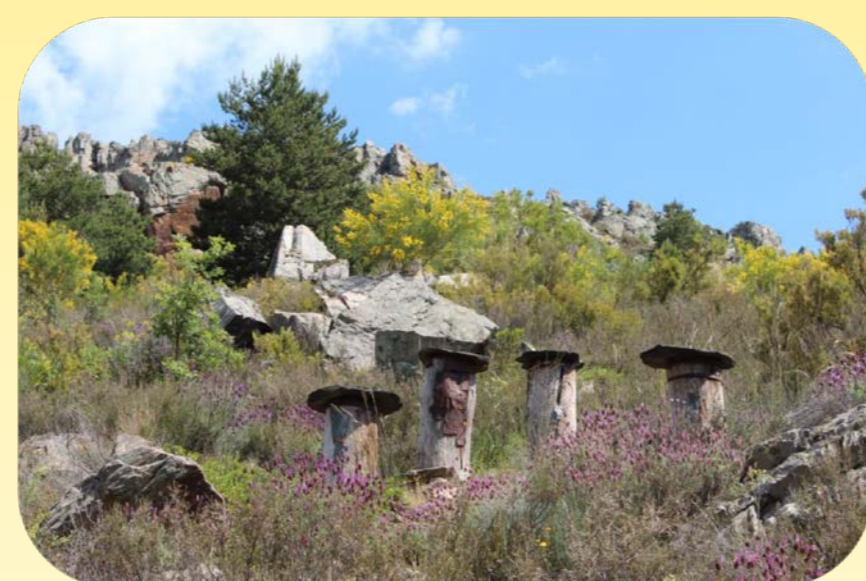
RUTAS DE FLORA Y MIEL

Este proyecto pretende revitalizar el turismo rural con una propuesta de rutas de senderismo por parajes y serranías de distintos pueblos, acercando a los participantes al conocimiento de la flora de la zona, así como a los usos tradicionales de la apicultura.



Rutas de Flora y miel

"El verdadero valor de las abejas, no está en los productos que el apicultor obtiene, sino en lo que éstas aportan a la reproducción de las plantas y a la biodiversidad, mediante su trabajo de polinización."



RECUPERACIÓN DE ENJAMBRES

Enjambrar es un proceso natural que se lleva a cabo cuando las colonias de abejas deciden reproducirse. La Fundación Amigos de las Abejas ayuda a recuperar los enjambres que salen sin control de las colmenas de los apicultores.

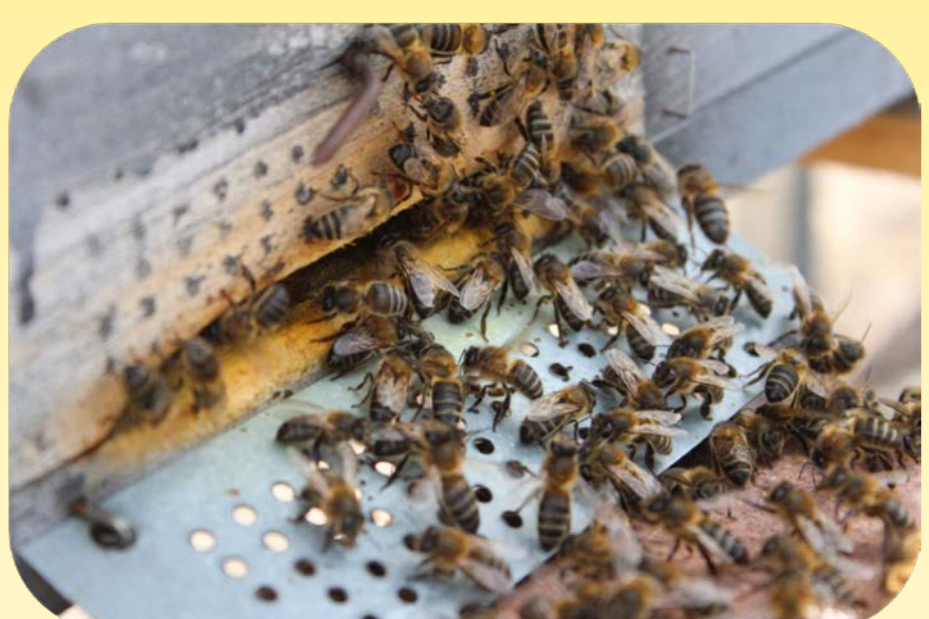
Gracias a la **polinización** que realizan las abejas sobre los órganos sexuales de las flores se producirá la formación de semillas y frutos, que sirven para la reproducción de las propias plantas así como para la alimentación de insectos, aves y mamíferos, incluido el hombre. Son el sostén de la biodiversidad.

CICLOS DE CONFERENCIAS

Se organizan ciclos de conferencias donde miembros del patronato e invitados especializados en sus respectivos campos, exponen sus puntos de vista sobre diferentes campos relacionados con las abejas, la apicultura y la apiterapia.



Conferencia en el Congreso Ibérico de Apicultura



Proyectos realizados con la ayuda de las siguientes Entidades colaboradoras:

