



# UNIDAD MILITAR DE EMERGENCIAS CONAMA 2014



---

Torrejón de Ardoz, 06 de noviembre de 2014

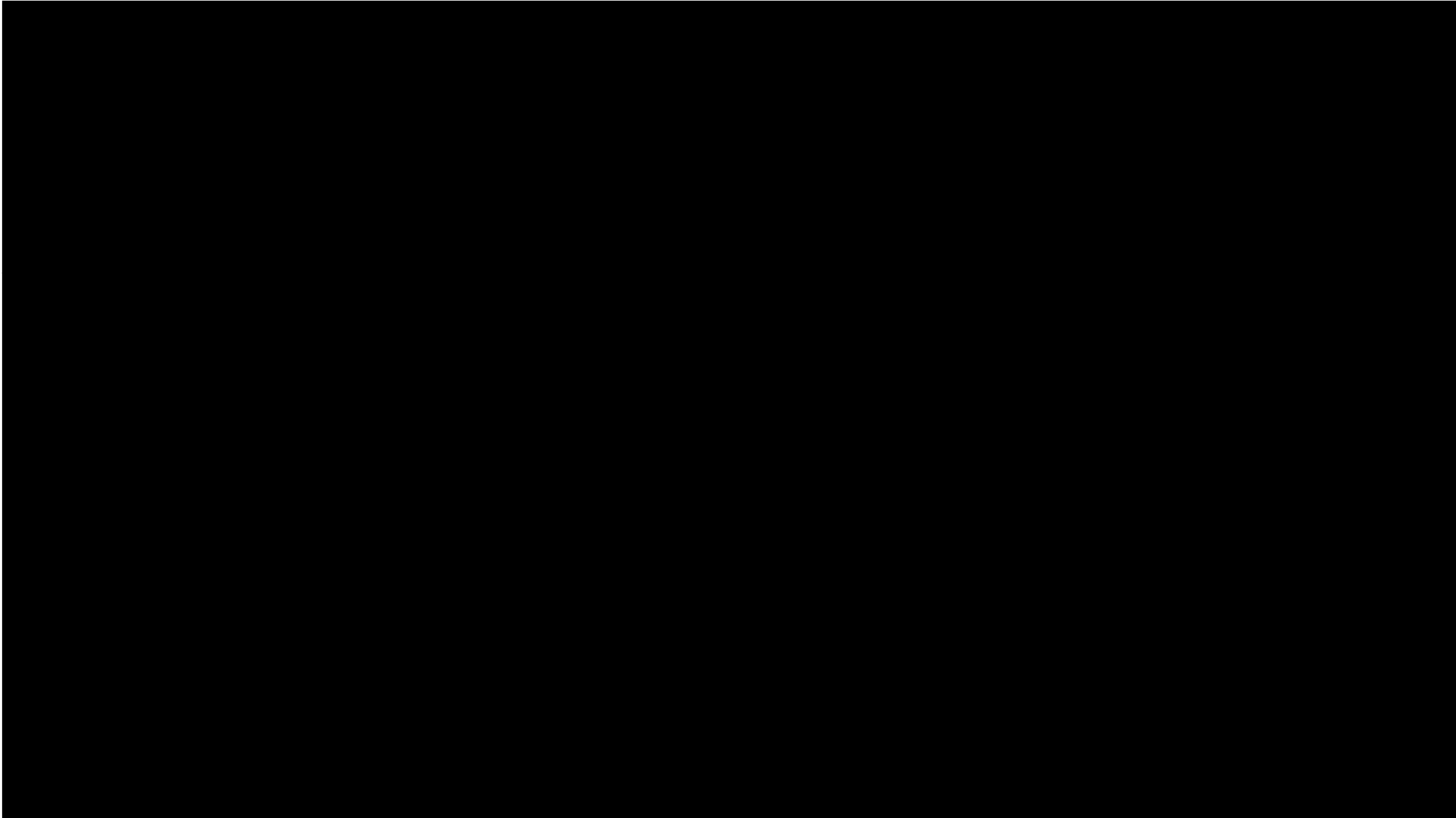
- ➔ **Presentación de la Unidad/video**
- ➔ **Misión, Concepto y Encuadramiento**
- ➔ **Distribución Espacial de la Emergencia**
- ➔ **Ideas Finales**





# Unidad Militar de Emergencias

---





## Introducción



# EJEMPLOS DE GRANDES CATÁSTROFES

## HURACÁN KATRINA 2005



### DAÑOS

- 1800 muertos
- 300.000 viviendas destruidas
- Millones de personas damnificadas



### FUERZAS Y MEDIOS MILITARES

#### Joint Task Force "Katrina"

- 22.000 militares

#### Guardia Nacional

- 50.000 militares

#### Apoyos:

- 20 navíos
- 346 helicópteros
- 68 aviones

### FUERZAS Y MEDIOS CIVILES

#### Agencias Federales y civiles

- 23.000 personas



**El Presidente de los EEUU ordena que la dirección operativa de la Emergencia recaiga en un General de tres estrellas apoyado por un Cuartel General Militar**

# EJEMPLOS DE GRANDES CATÁSTROFES

## TERREMOTO CHILE 2010



### FUERZAS Y MEDIOS MILITARES

#### Ejércitos

➤ 20.000 militares

#### Apoyos:

- 19 navíos
- 18 helicópteros
- 35 aviones

### FUERZAS Y MEDIOS CIVILES

#### Agencias locales y regionales

➤ 12.500 miembros Protección Civil

### DAÑOS

- 138 muertos
- 200.000 viviendas destruidas
- 7.000 damnificados



**La Presidenta Michelle Bachelet ordena que el Teniente General Pesse asuma Jefe de Defensa Nacional para la Región del Mauler la Dirección de la Emergencia**

# EJEMPLOS DE GRANDES CATÁSTROFES

## TSUNAMI JAPÓN 2011



### DAÑOS

- ➔ 15.800 muertos
- ➔ 4.000 desaparecidos
- ➔ 45.700 viviendas destruidas
- ➔ 144.300 viviendas afectadas
- ➔ 344.290 damnificados

### FUERZAS Y MEDIOS MILITARES

#### Ejércitos

- ➔ 107.000 militares

#### Apoyos:

- ➔ 356 aeronaves

### FUERZAS Y MEDIOS CIVILES

#### Agencias nacionales y regionales

- ➔ 37.000 bomberos y sanitarios



**El Primer Ministro de Japón  
Naoto Kan nombra al  
Teniente General  
Jefe de las Fuerzas de  
Autodefensa de Japón  
Director de la Emergencia**

## ROTURA PRESA TOUS 1982



### DAÑOS

- 30 muertos
- 3 pueblos arrasados
- 2 pueblos muy dañados
- 15.000 evacuados
- 33.000 damnificados

### FUERZAS Y MEDIOS MILITARES

#### Ejércitos

- 7.000 militares

#### Apoyos:

- 12 aeronaves

### FUERZAS Y MEDIOS CIVILES

#### Agencias nacionales y regionales

- 4.000 bomberos y sanitarios



# *Varias **Naciones** ya han “profesionalizado en las emergencias” a sus ejércitos*

- ➔ *Ya existentes: Rusia, Francia, Estados Unidos, México, Israel, Japón, Marruecos, España...*
- ➔ *En proceso: Ecuador, Chile, Brasil, Perú, Portugal, India...*



- ➔ Necesidad de **mejorar la respuesta** del Estado
- ➔ **Disparidad** de capacidades en las **Comunidades Autónomas**
- ➔ **Nada** para hacer frente a una **emergencia nacional**
- ➔ **Necesidad** de contar con un **instrumento operativo**
- ➔ Respuesta a una **demanda social**
- ➔ **Fuerzas Armadas** en caso de emergencias aportan:
  - ➔ **Medios materiales** y **personal comprometido**
  - ➔ **Efecto tranquilizador** en la población civil



<b>CAPACIDADES GENÉRICAS</b>	
<b>BTUME</b>	<b>MANDO Y CONTROL EN EMERGENCIAS</b>
<b>BIEM,s</b>	<b>LUCHA CONTRA INCENDIOS FORESTALES</b>
	<b>INUNDACIONES</b>
	<b>GRANDES NEVADAS Y OTROS FENÓMENOS METEOROLÓGICOS</b>
	<b>SEÍSMOS Y DESLIZAMIENTOS TERRENO</b>
<b>RAIEM</b>	<b>RIESGOS TECNOLÓGICOS (NBQR) Y MEDIOAMBIENTALES</b>
	<b>APOYO A DAMNIFICADOS</b>
	<b>APOYO EN EMERGENCIAS</b>

<b>CAPACIDADES ESPECIALES</b>	
<b>BIEM,s</b>	<b>RESCATE SUBACUÁTICO</b>
	<b>RESCATE ESPECIALIZADO EN GRANDES NEVADAS</b>
	<b>BÚSQUEDA Y RESCATE URBANO (USAR)</b>
	<b>INTERVENCIÓN EN ESPACIOS CONFINADOS AMBIENTE CONTAMINADO</b>
	<b>PUNTES</b>
	<b>APOYO A ESPELEOSOCORRO</b>

Unidad LCIF Aeromóvil



Grandes  
Nevadas



Accidentes  
Aéreos



NBQR



Grandes  
Accidentes  
Ferroviarios



Trabajos  
Subacuáticos



Protección  
patrimonio  
histórico

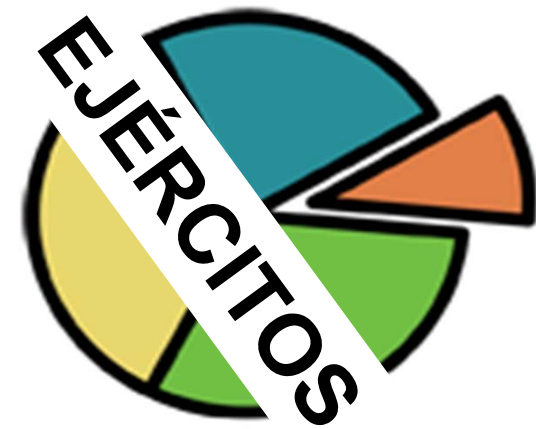


# RESPUESTA ÚNICA UME

Capacidades Genéricas & Especiales



RESPUESTA CON  
EJÉRCITOS & ARMADA



Elimina carencias  
Complementa y refuerza  
respuesta global de las FAS



## Misión, Concepto y Encuadramiento



*“Las FAS tienen el **DEBER** de preservar la seguridad y bienestar de los ciudadanos en los supuestos de grave riesgo, catástrofe, calamidad u otras necesidades públicas”*



*“La Unidad Militar de Emergencias tiene como misión **intervenir en cualquier lugar del territorio nacional y en el exterior** para contribuir a la seguridad y bienestar de los ciudadanos, **junto con las Instituciones del Estado y las Administraciones Públicas**, en los supuestos de grave riesgo, catástrofe, calamidad u otras necesidades públicas...”*

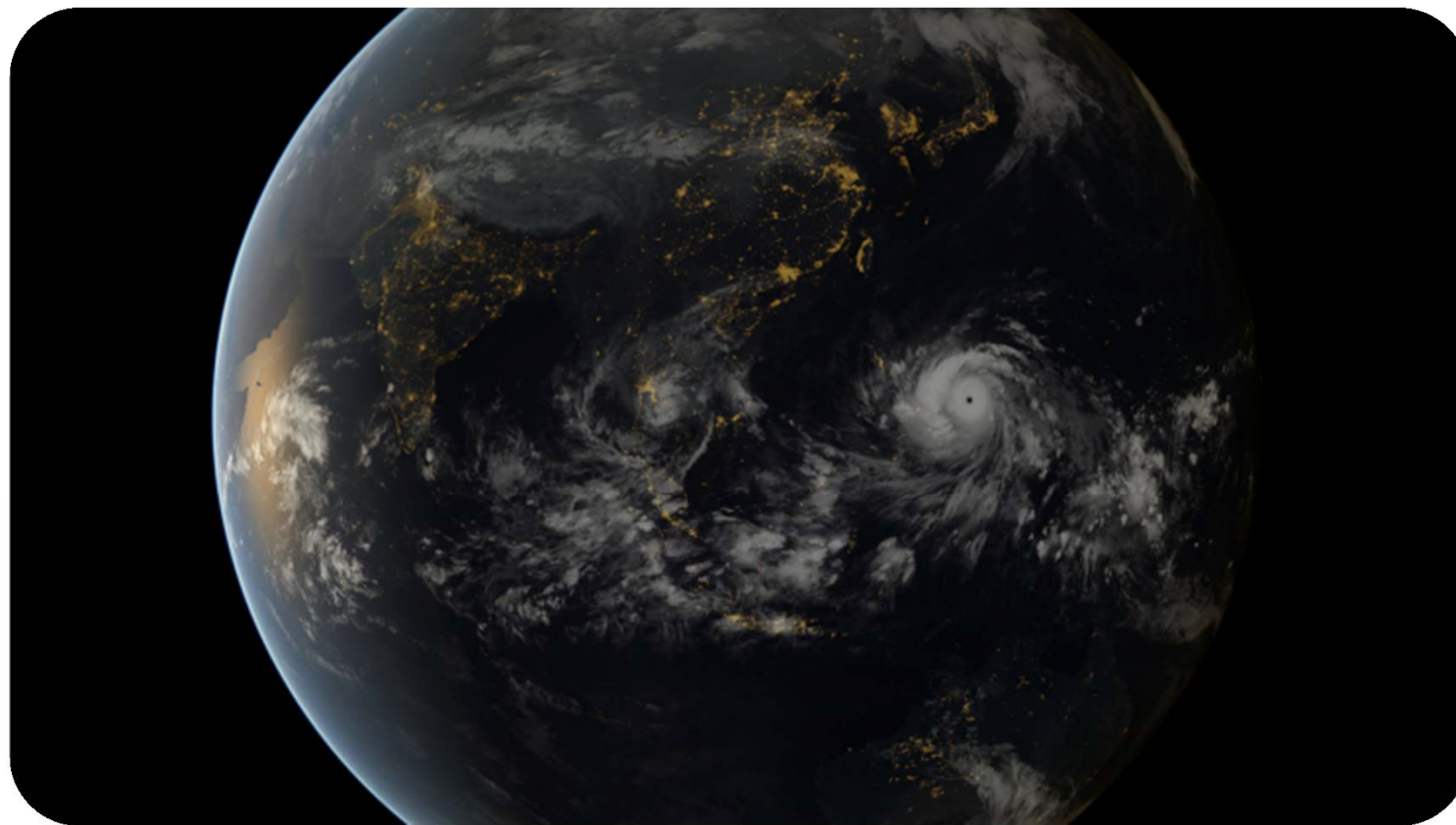


- ➔ El **Ministro de Defensa** tiene la competencia de ordenar la intervención de la UME, por delegación del Presidente del Gobierno. La activación se realizará **siempre a solicitud del Ministro del Interior**
- ➔ Si la emergencia es de **“interés nacional”**:
  - ◆ GEJUME la dirige y la controla operativamente, dependiendo del Ministro del Interior
- ➔ En caso contrario:
  - ◆ Intervención acorde a la normativa de Protección Civil (CC.AA.)
- ➔ **Convenios con diferentes administraciones** para acceder a redes de alerta y emergencia, junto a prácticas, formación y colaboraciones
- ➔ **Actuación de la Unidad en el Exterior** sin ningún condicionante





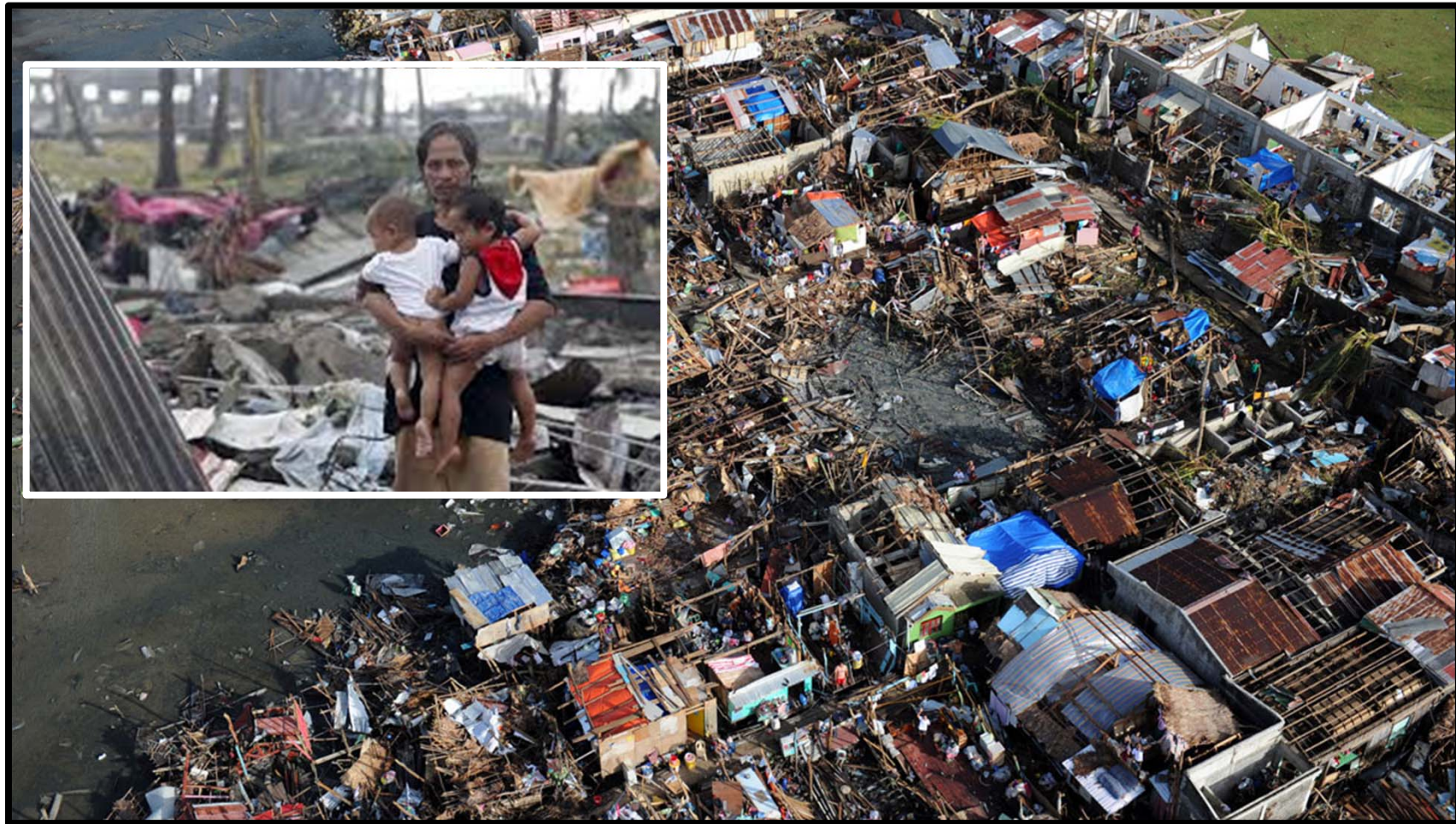
### Distribución Espacial de la Emergencia





**HURACÁN KATRINA (EEUU)**  
**DEL 23 AL 30 DE AGOSTO DE 2005**  
**1.833 MUERTOS**  
**300.000 VIVIENDAS DESTRUIDAS**  
**MILLONES DE DESPLAZADOS**

# Distribución Espacial de la Emergencia



**TIFÓN EN FILIPINAS**  
**7 NOVIEMBRE 2013**  
**MÁS DE 7.000 MUERTOS**  
**900.000 DESPLAZADOS**  
**11.800.000 AFECTADOS**



**CALIFORNIA (EEUU)**  
**DE 13 NOV A 3 DIC 2008**  
**2 MUERTOS**  
**50.000 EVACUADOS**  
**800 VIVIENDAS DESTRUIDAS**



**VICTORIA (AUSTRALIA)**  
**DE 7 FEB A 14 MAR 2009**  
**189 MUERTOS Y 500 HERIDOS**  
**450.000 HECTÁREAS**  
**1.834 VIVIENDAS DESTRUIDAS**  
**DECENAS DE MILES DE DAMNIFICADOS**

CATÁSTROFE

**CAOS**



DIRECCIÓN  
OPERATIVA  
EMERGENCIA  
**ORGANIZACIÓN**

SORPRESA  
DEVASTACIÓN  
SHOCK



RAPIDEZ  
INFORMACIÓN  
PROCEDIMIENTO

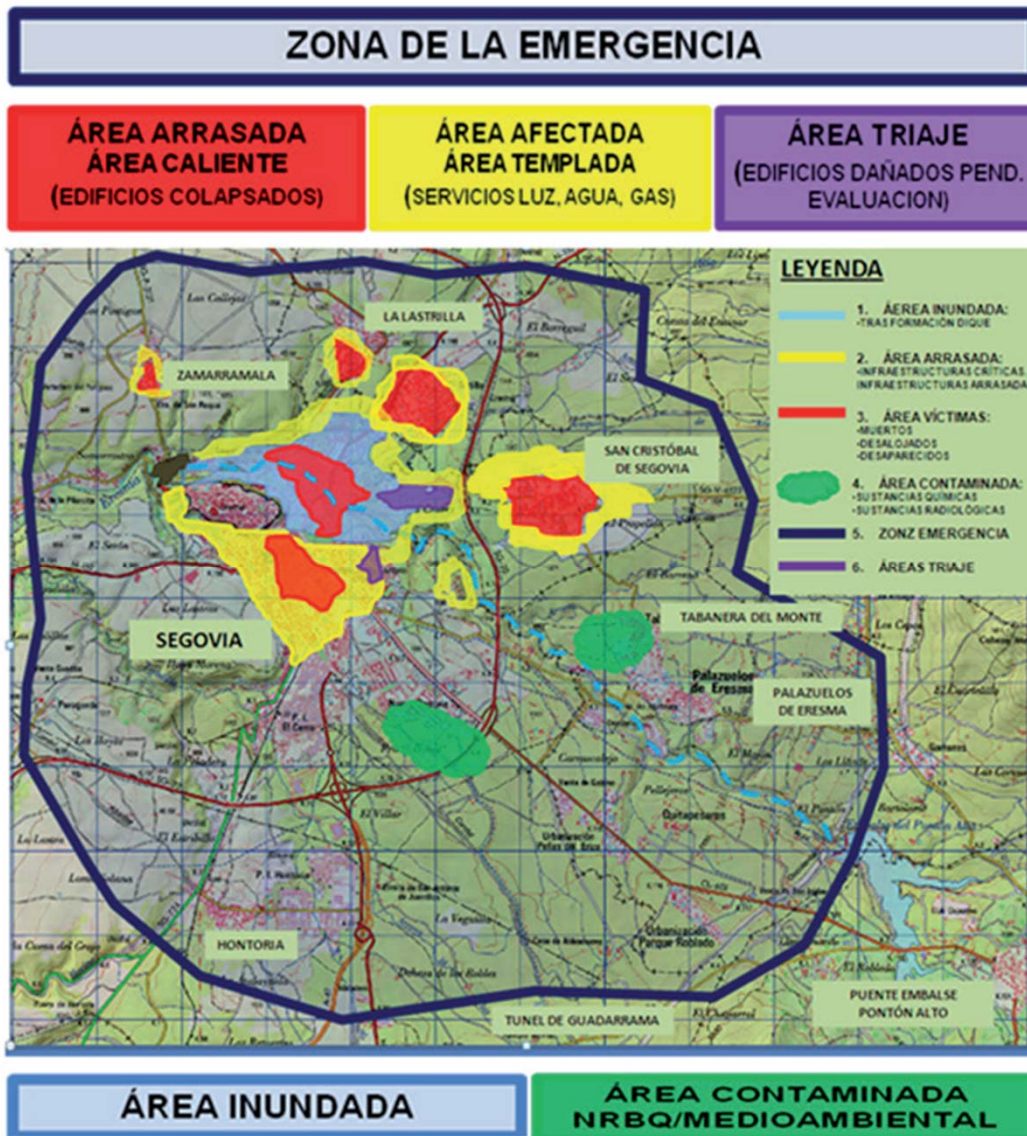


**Finalidad:**  
**Resolver carencias generadas en la  
Comunidad Autónoma afectada**









## ZONA ROJA

- RESCATES
- IMPOSIBLE VIVIR

## ZONA AMARILLA:

- SIN SERVICIOS ESENCIALES
- SE PUEDE VIVIR

## ZONA MORADA:

- NECESARIO TRIAJE EDIFICIOS

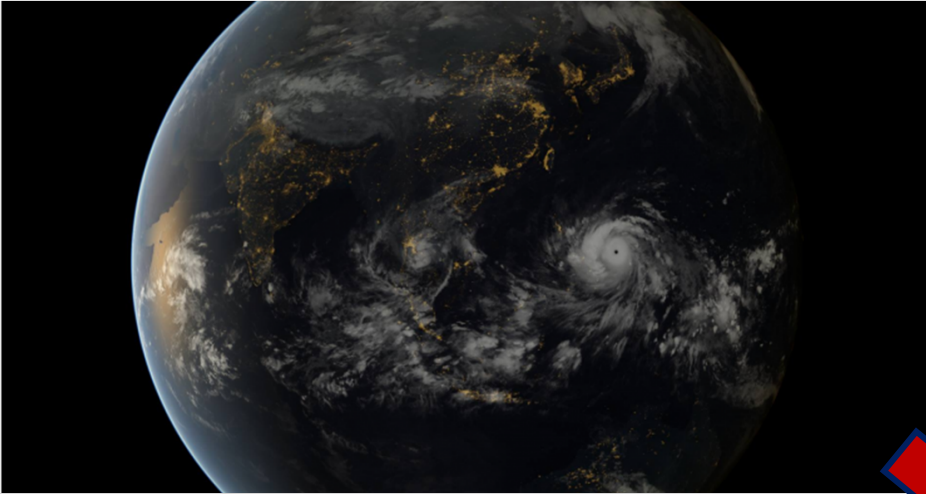
## ZONA VERDE:

- CONTAMINACIÓN NRBQ/M.A.



## Ideas Finales



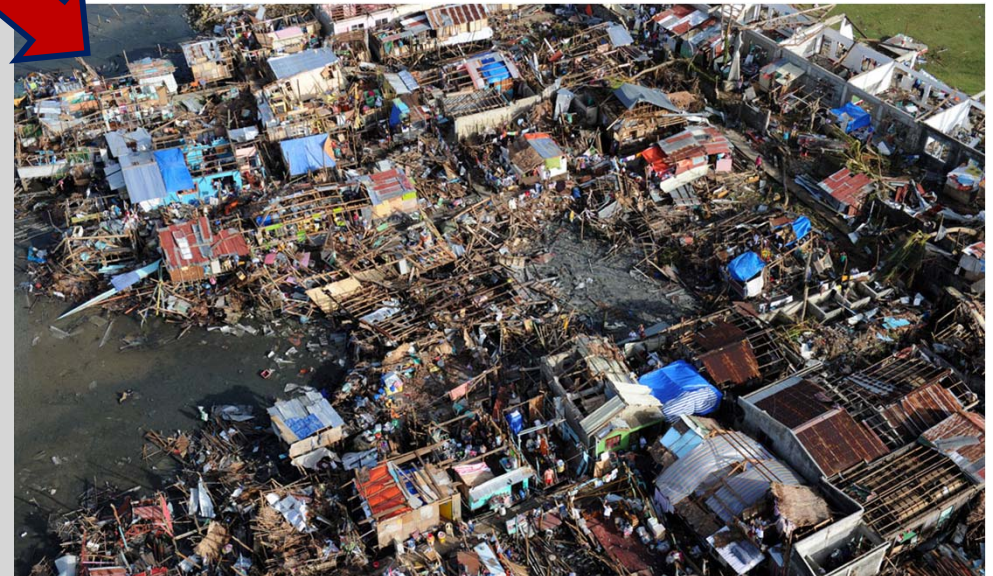


## EXTREMOS CLIMÁTICOS

- Consecuencias *impredecibles*
- Periodos de retorno cada vez menores
- Problema *global*

## ESCENARIOS EXTREMOS

- Intervención *escenarios complejos*
- Ayuda a la población en condiciones *meteo adversas*
- Analistas: trabajo sobre *capacidades*
- *Integración de todos los expertos* en los puestos de mando
- *Respuesta adecuada.*



## Estratégicas



- ➔ **Fortaleza de la *Acción del Estado* español**
- ➔ **Aporte suplementario militar al *Sistema Nacional de Protección Civil* y al *Sistema Nacional de Conducción de Situaciones de Crisis***
- ➔ **Complementariedad a las CCAA**
- ➔ **Unidad singular de las FAS para misiones de *Protección Civil***
- ➔ **Características y Procedimientos *militares***

## Operacionales

- ➔ **Unidad de primera intervención** de las FAS
- ➔ **Canalizadora** de capacidades adicionales de los Ejércitos y Armada
- ➔ **Potencia en Mando, Control y Coordinación** en emergencias
- ➔ **Resolutiva** en las intervenciones



## Tácticas

- ➔ **Ágil , Versátil y Flexible** en su empleo
- ➔ **Operativa** y logísticamente **autosuficiente**

# CAPACIDADES

- ➔ **CONTINUO ANÁLISIS**
- ➔ **ADAPTADAS A LAS NECESIDADES**
- ➔ **APOYADOS POR INSTITUCIONES DE FORMA PERMANENTE (AEMET, CSN, IGN, ETC).**
- ➔ **COLABORACIÓN Y PARTICIPACIÓN PERMANENTE EN FOROS DE GRANDES EMERGENCIAS (riegos naturales o tecnológicos).**





Unidad Militar de Emergencias



*Humildad y Espíritu de Servicio*



***¡ PARA SERVIR !***

[www.ume.mde.es](http://www.ume.mde.es)