

Hacia un funcionamiento económicamente competitivo, sostenible y alternativo en la gestión de las aguas residuales en España. Coordina: Asociación Española de Abastecimientos de Agua y Saneamiento (AEAS) (GT-14)

El nuevo modelo metropolitano de gestión del ciclo del agua en el área metropolitana de Barcelona

Madrid, 27 de noviembre de 2014

Martín Gullón Santos
Director de Servicios del Ciclo del Agua

1. ANTECEDENTES HISTÓRICOS

- Área Metropolitana de Barcelona y las cuencas internas de Catalunya
- Inversiones ACA-ATLL
- Sequía 2007-2008

2. SITUACIÓN EN EL AÑO 2011

- Formas de gestión

3. CAMBIOS PRODUCIDOS

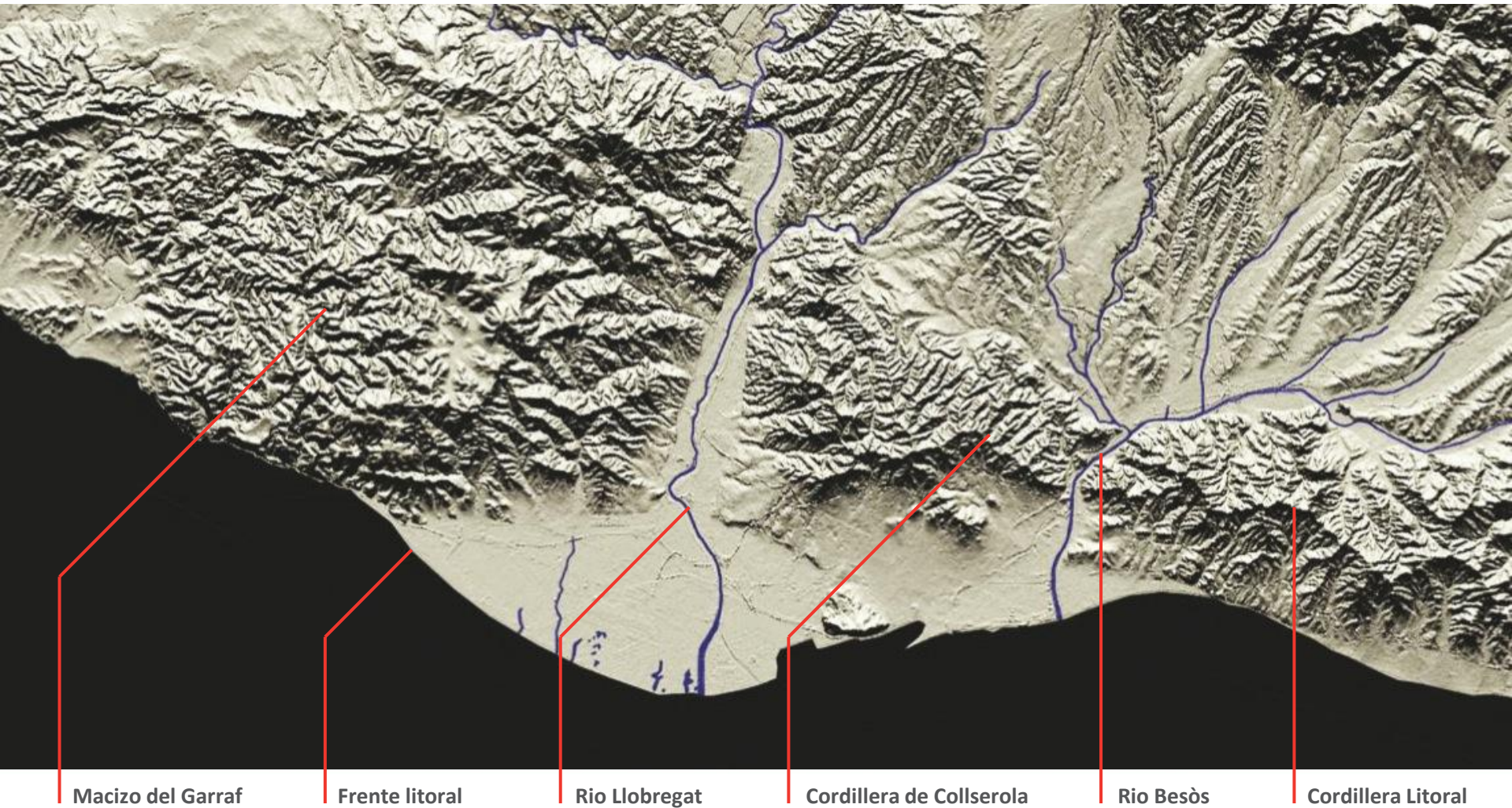
- Abastecimiento en alta
- Servicio en baja en el AMB. El ciclo integral del agua.
- Saneamiento en alta

4. CONCLUSIONES. SITUACIÓN EN EL AÑO 2014

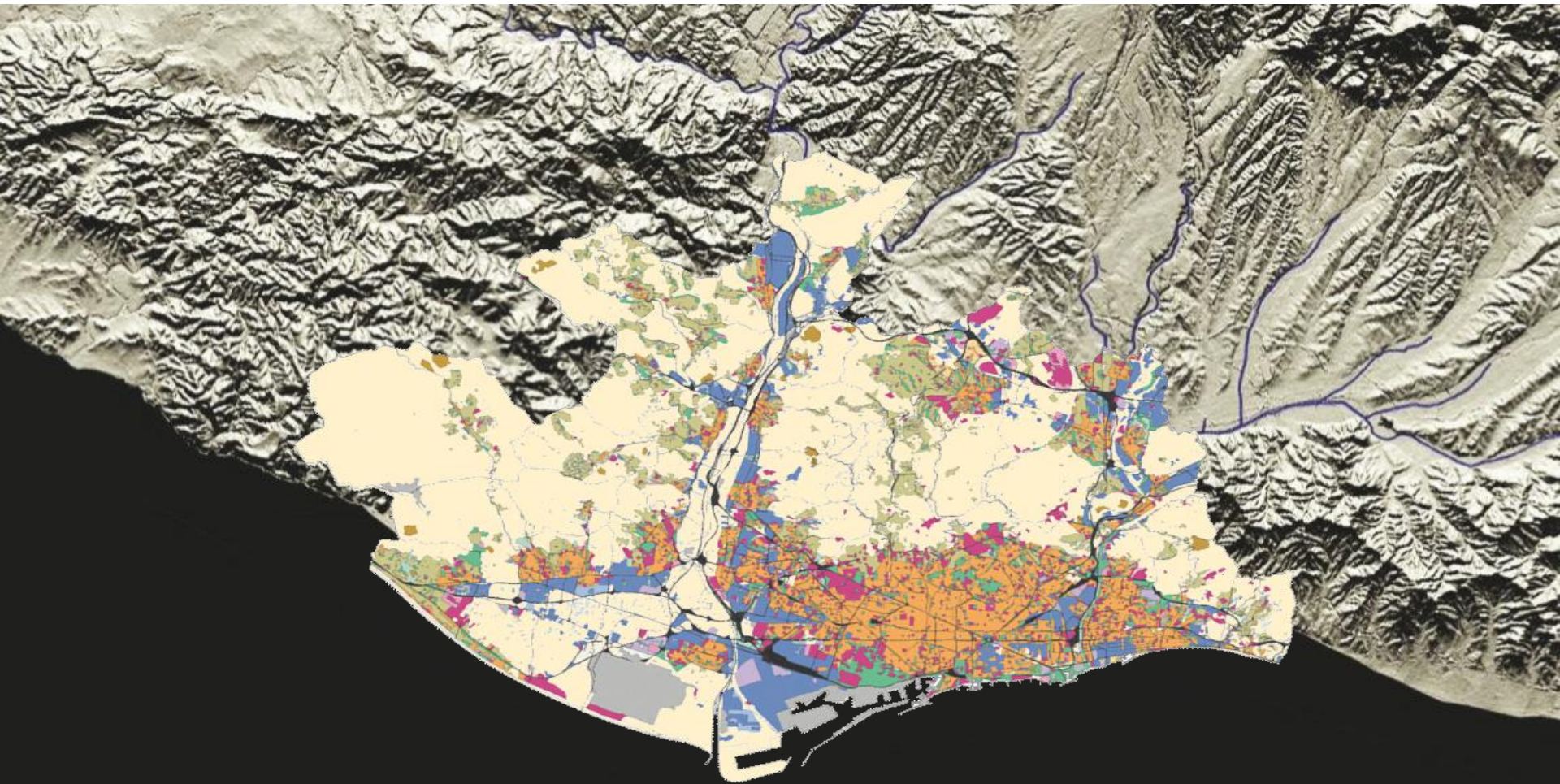


Antecedentes

CARACTERÍSTICAS GEOGRÁFICAS DEL AMB



USOS DEL SUELO EN EL AMB



Residencial (baja densidad)

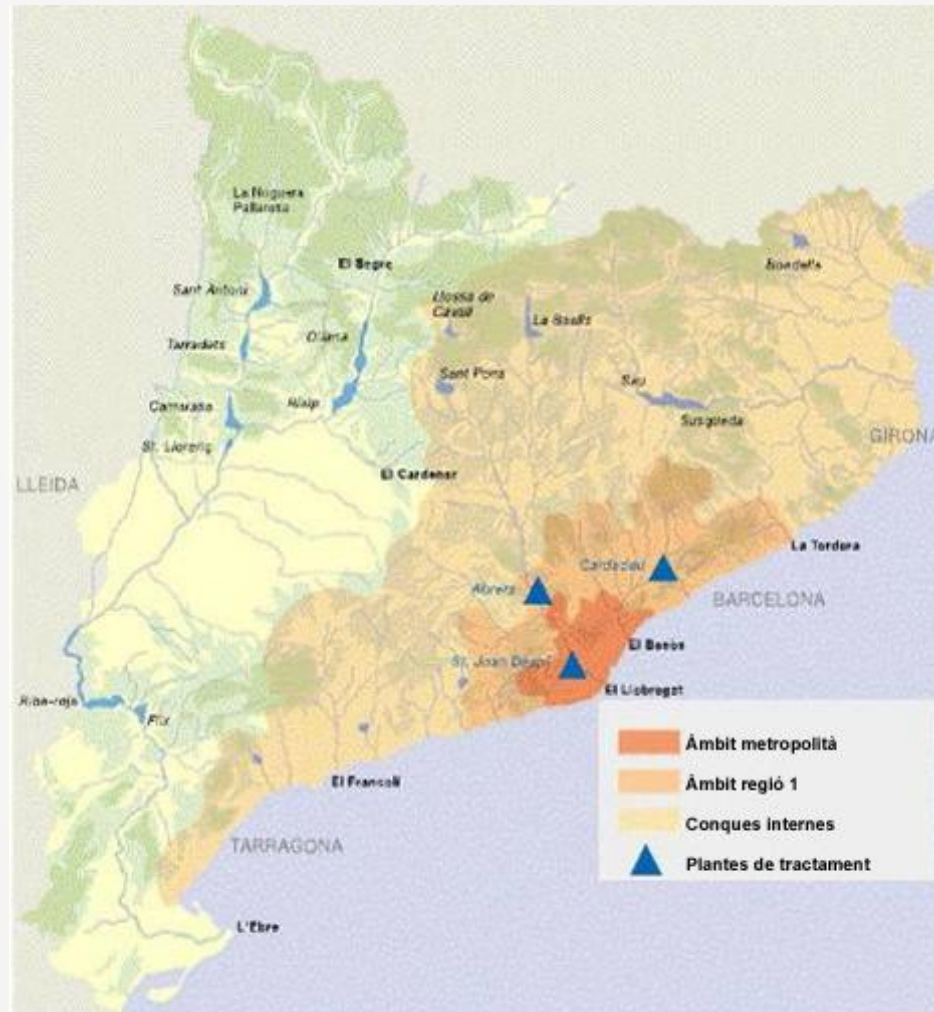
Residencial (alta densidad)

Equipamientos

Industrial

Zonas verdes

EL AMB, LA RMB Y LAS CUENCAS INTERNAS DE CATALUNYA



AMB (3,2 Mhab)



RMB

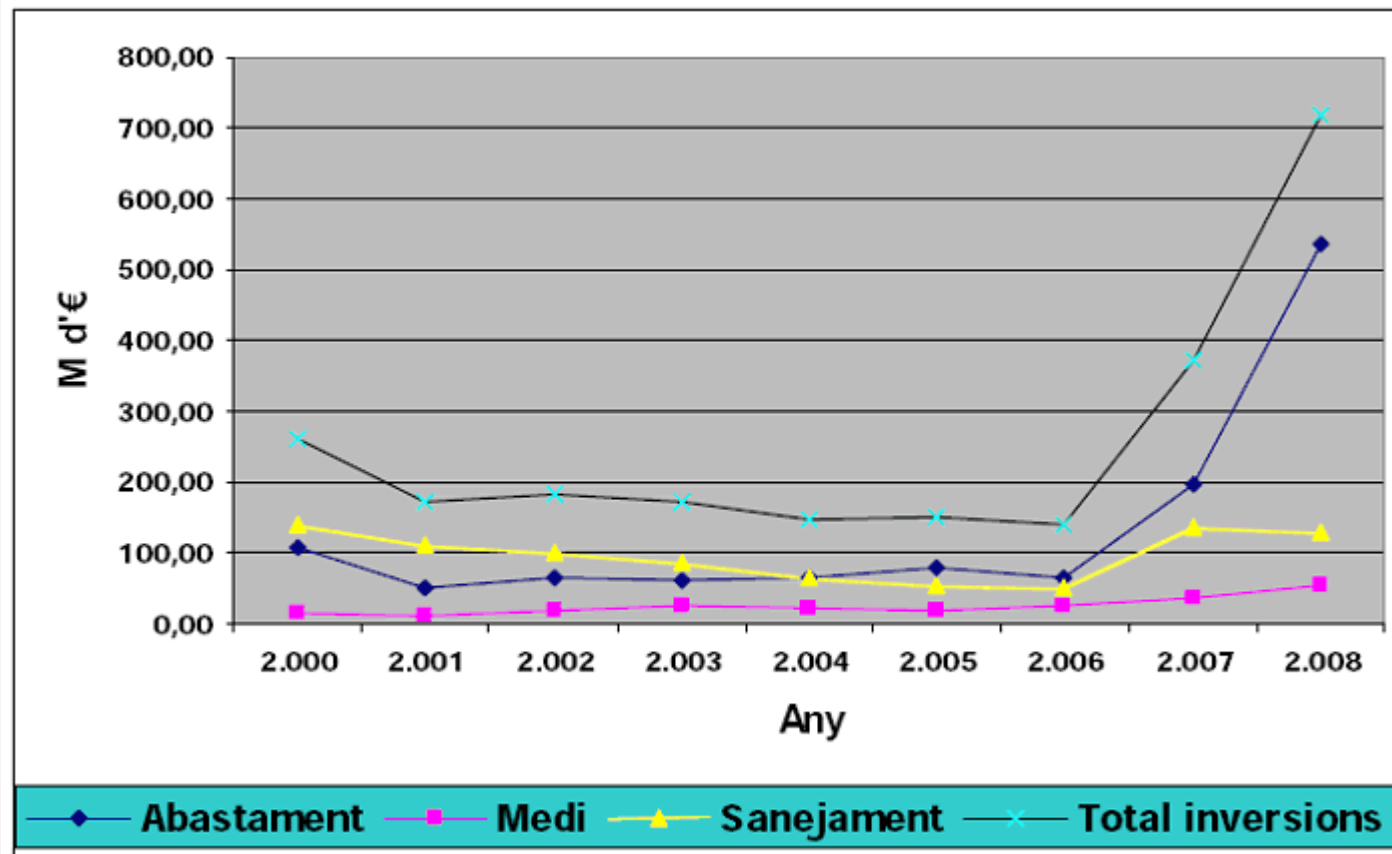


CIC

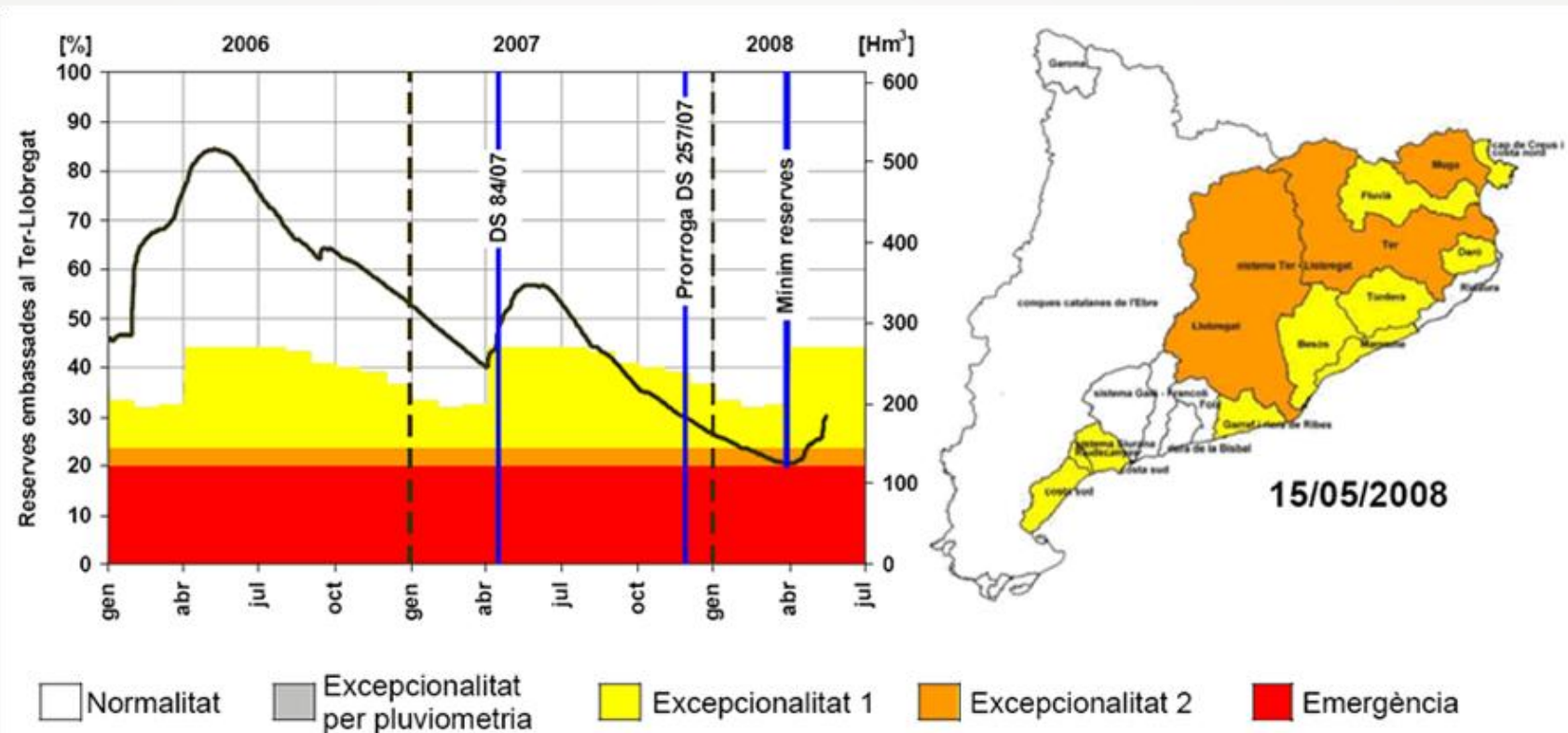
EL AMB Y LAS CUENCAS INTERNAS DE CATALUNYA



EVOLUCIÓN DE LAS INVERSIONES 2000-2008 ACA+ATLL



SITUACIÓN SEQUÍA. MAYO 2008



GESTIÓN DE LA SEQUÍA



•• Membres del laboratori que controla la potabilitat de l'aigua es dirigeixen al vairell Sicem Defender, ahir.

BCN ja es proveeix d'aigua per mar per primer cop en la història

- El 'pont marítim' aportarà el 6% del consum mensual de la regió metropolitana
- L'enviament des de la dessalinitzadora de Carboneras queda ajornat a l'octubre

El dispositiu estretat ahir es compon de sis vaixells que portaran aigua de tres ports: Tarragona, L'Alfama i Marsella. L'aigua de la dessalinitzadora de Carboneras (Almeria) no hi és ni se l'espera fins a l'octubre. Si a més no hi hagués el suport de la planta desalinitzadora faria gairebé impossible que arribi a temps.

TARRAGONA I MARSELLA / Els dos vaixells assignats des de Tarragona transportaràn un total de 6.666 m³ d'aigua.

El área metropolitana sufrirá restricciones de agua un día a la semana si no llueve

■ La Entidad Metropolitana envía al Govern un plan de emergencia que excluye las restricciones a más de 100 hospitales

Desciende el consumo de agua

Datos en miles de metros cúbicos correspondientes a los 23 municipios suministrados por Aguas de Barcelona dentro del ámbito de los municipios de Agbar

	2005	2004	Variación
ENERO - AGOSTO	159.197	166.612	-4,5%
SEPTIEMBRE - AGOSTO	50.255	52.918	-5,1%

El consumo se redujo un 11% en agosto

• Les 23 municipis metropolitanos que abasteixen Aguas de Barcelona redujeron su consumo de agua un 11% en agosto.

L'aigua regenerada del Prat arribarà a les aixetes a BCN al juliol

- El cabal reciclat que rebrà la xarxa de subministrament serà de 2,5 hm³ mensuals
- Les pluges retarden l'entrada a la fase d'emergència fins a principis de maig

KARER BARRERA BARCELONA

El conseller de Medi Ambient, Francesc Baltasar, va confirmar ahir que el seu departament està fent obres per abocar al riu Llobregat 5,2 hectòmetres mensuals d'aigua regenerada provinent de la depuradora del Prat, just abans ten el sentit del riu de la potabilitzadora de Sant Joan Despi. El com va anunciar EL PERIÓDICO en l'edició d'ahir. D'aquesta manera, l'aigua reciclada -és a dir, que ha passat un procés de depuració en



•• Obres al costat de la presa de Molins de Rei, punt d'abocament de l'aigua reciclada, dimecres.

REGENERACIÓN EN EL AMB

ERA El Prat de Llobregat

Desinfección con luz ultravioleta



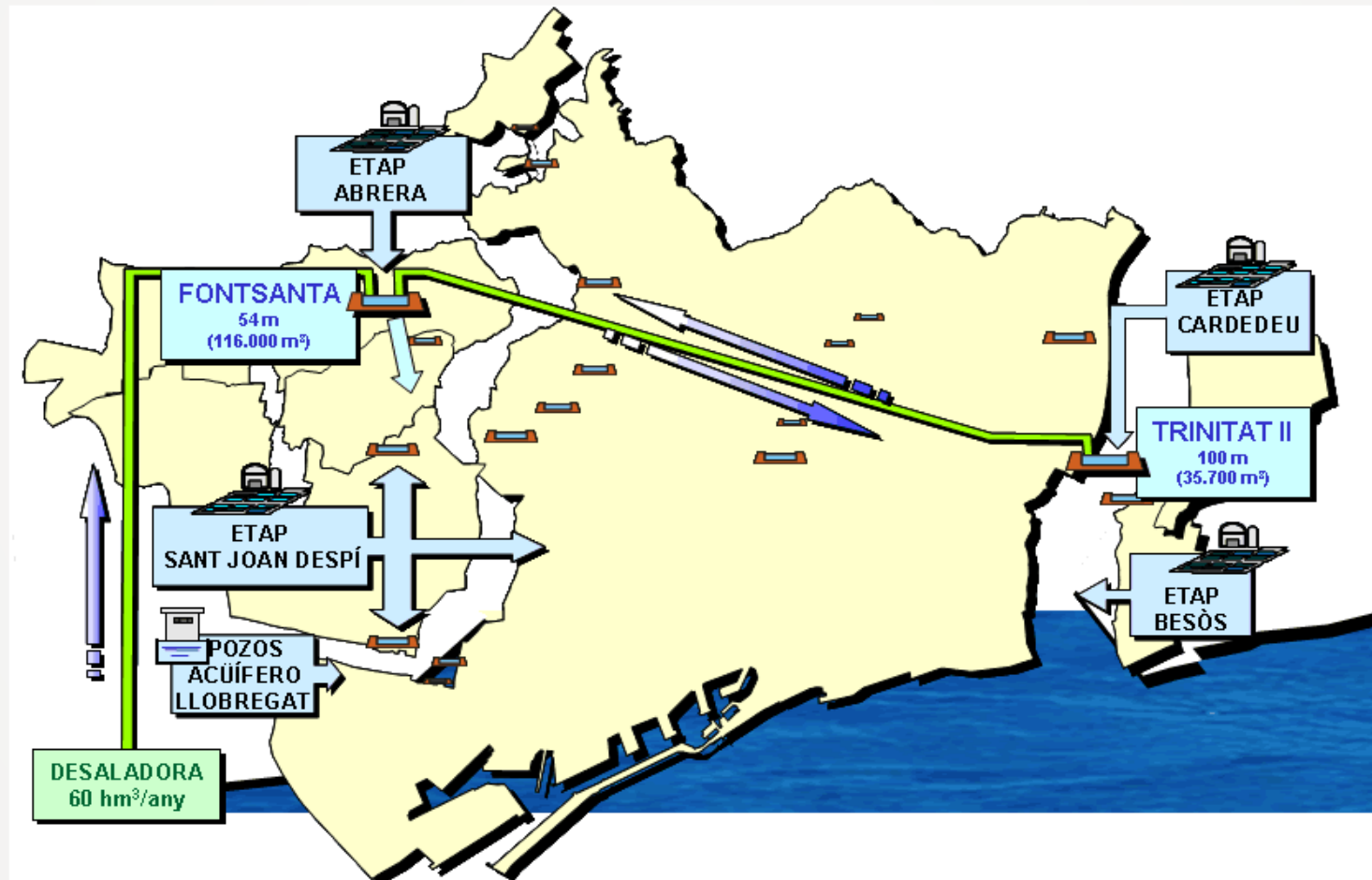
En sequía



Prohibición de riego con agua potable



INFRAESTRUCTURAS Y TERRITORIO



2011

Situación en el 2011

SITUACIÓN EN EL AÑO 2011

ABASTECIMIENTO EN ALTA

- Generalitat de Catalunya. Gestión Directa. Empresa: ATLL (pública)

ABASTECIMIENTO EN BAJA

- AMB. Gestión Indirecta
 - Empresas públicas y privadas (90% empresa privada: SGAB)

SANEAMIENTO EN BAJA

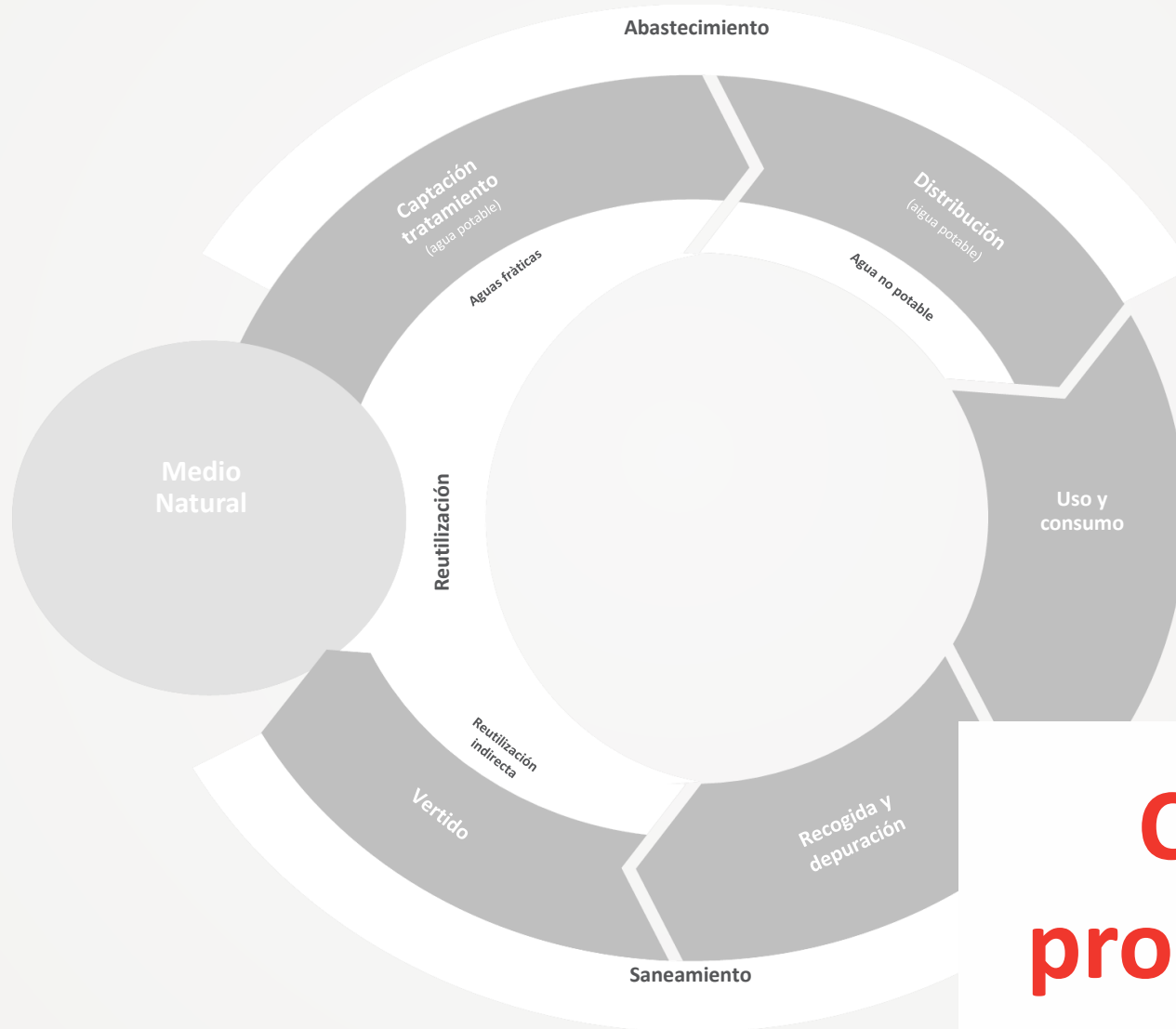
- Ayuntamientos. Gestión Directa o Indirecta.
 - Varias empresas públicas o privadas
 - **GESTIÓN AVANZADA DE DRENAJE URBANO en BARCELONA:**
Gestión Indirecta: CLABSA (participada por Ayuntamiento y AMB)

SANEAMIENTO EN ALTA, DEPURACIÓN Y REGENERACIÓN

- AMB. Gestión directa. Empresa: EMSSA (100% AMB)

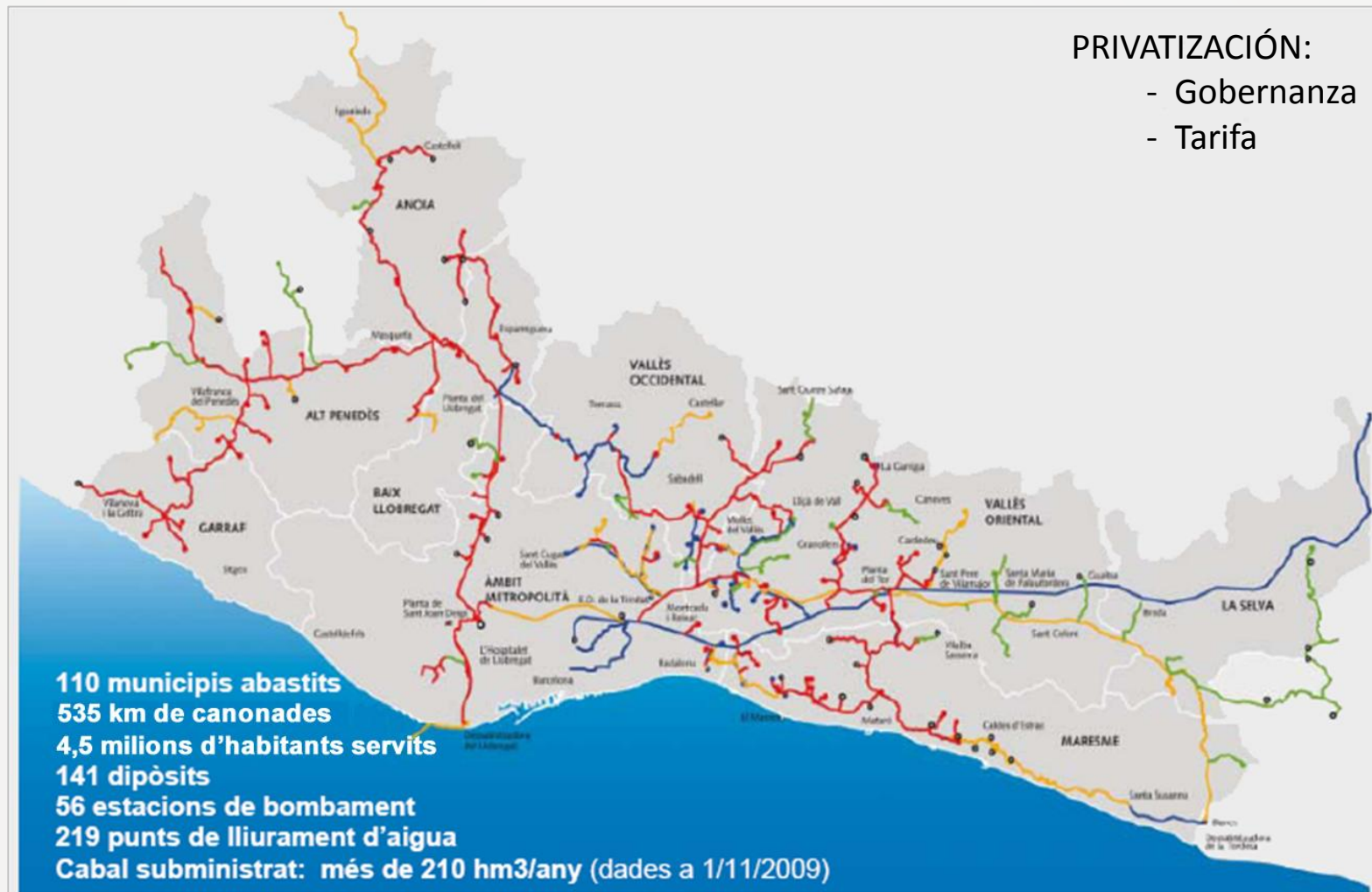
REUTILIZACIÓN

- AMB. Gestión directa. Empresa: EMSSA (100% AMB)

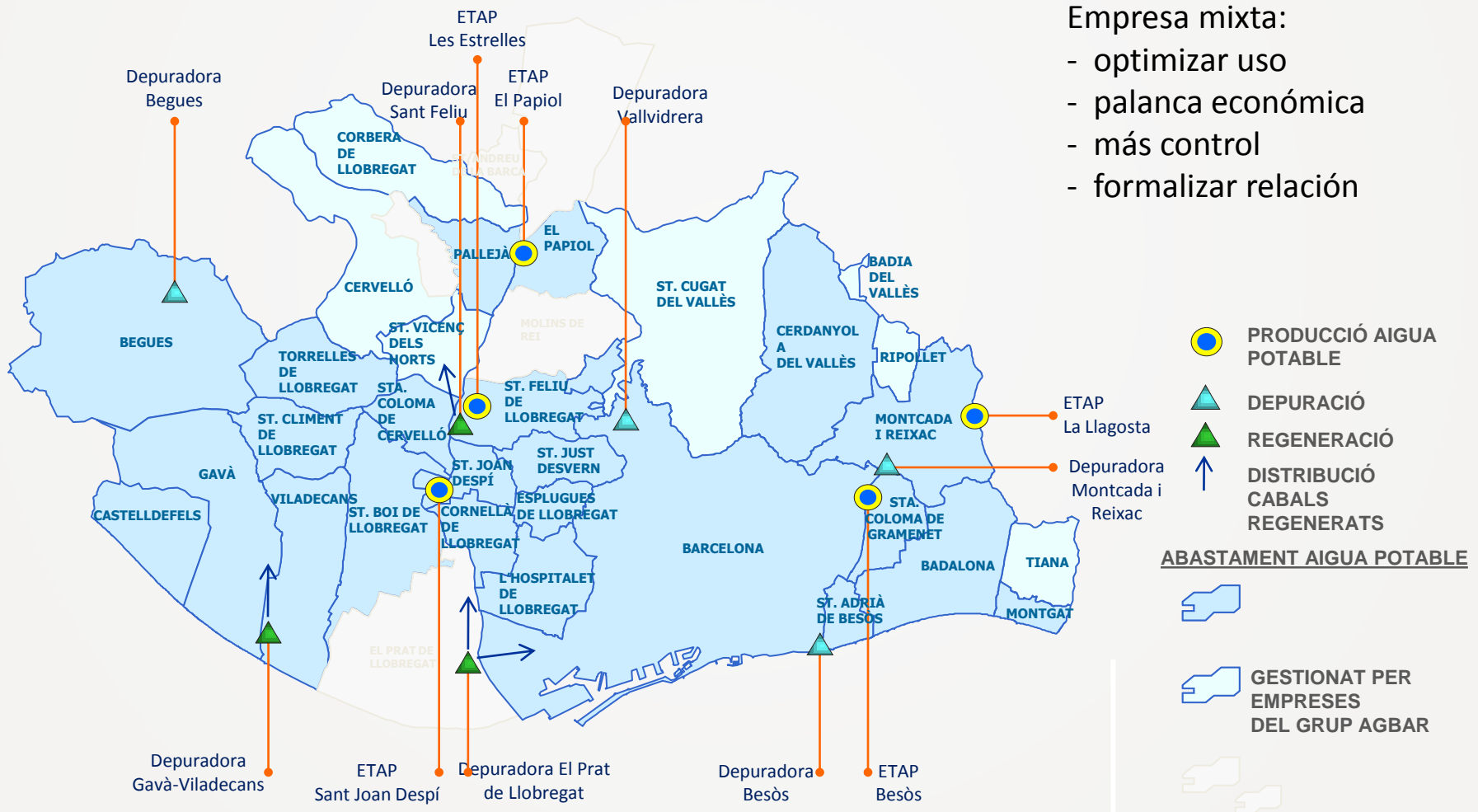


**Cambios
producidos**

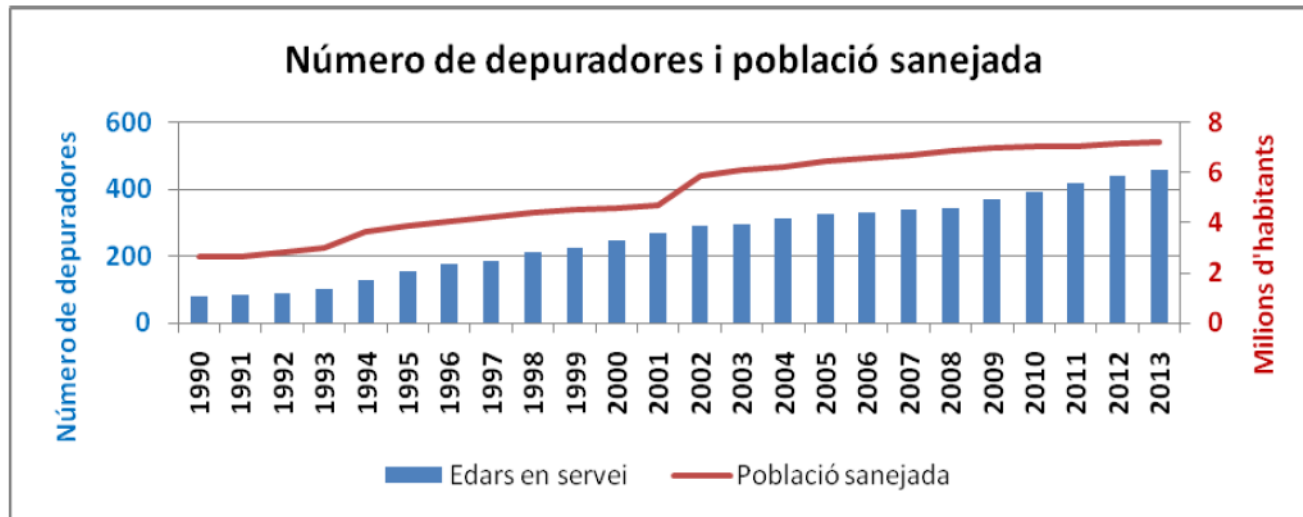
RED DE ABASTECIMIENTO EN ALTA DE ATLL



EL CICLO INTEGRAL DEL AGUA EN EL ÁMBITO METROPOLITANO

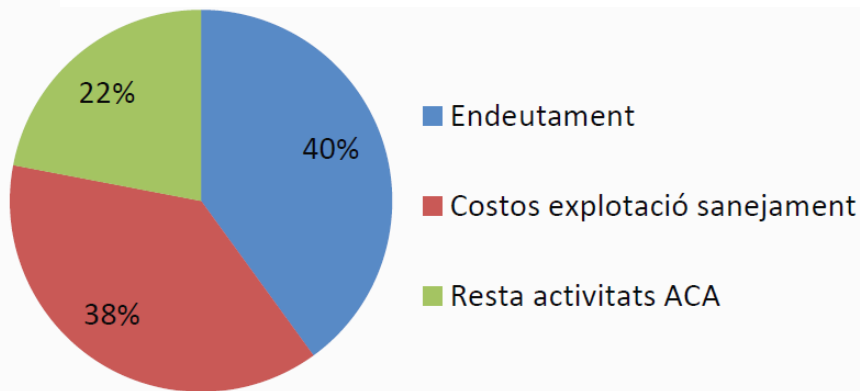


MODELO DE SANEAMIENTO ACTUAL

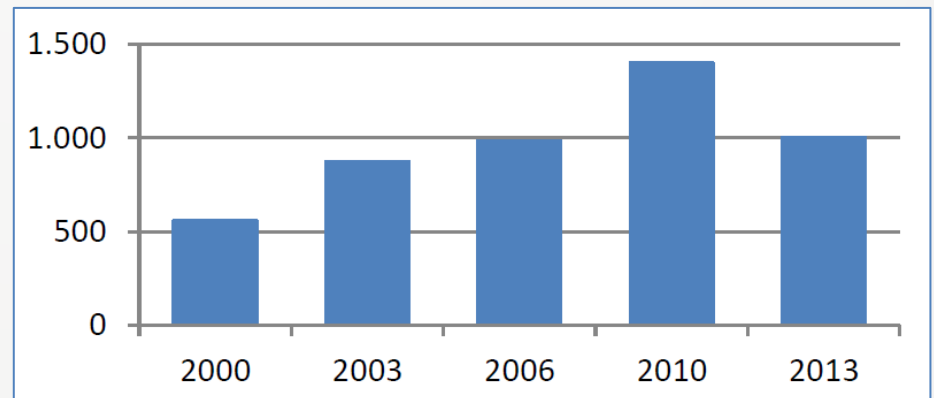


Disfunciones del modelo

- 2012. Propuesta ACA
- 2014. Llei 2/2014 de modificación del AMB



Distribució del pressupost de l'ACA per a l'any 2014



2014

Conclusiones

CONCLUSIONES. SITUACIÓN EN EL 2014

- ❑ **ABASTECIMIENTO EN ALTA: Generalitat de Catalunya**
 - Gestión **Indirecta**. Empresa: **ATLL concesionaria** de la Generalitat (ACCIONA)
- ❑ **ABASTECIMIENTO EN BAJA**
 - AMB. Gestión Indirecta
 - Empresas públicas y privadas (90% **empresa mixta: AB**)
- ❑ **SANEAMIENTO EN BAJA**
 - Ayuntamientos. Gestión Directa o Indirecta.
 - Varias empresas públicas o privadas
 - **GESTIÓN AVANZADA DE DRENAJE URBANO en BARCELONA:**
Gestión **Directa: BCASA** (100% Ayuntamiento BCN)
- ❑ **SANEAMIENTO EN ALTA, DEPURACIÓN Y REGENERACIÓN: AMB**
 - Gestión **Indirecta**. Empresa: **AB**
- ❑ **REUTILIZACIÓN: AMB**
 - EN ALTA: Gestión **Indirecta**. Empresa: **AB**

¡Gracias por su atención!

