



*M. Torres Muñoz, N. Quintas Palacios & I. Merideño Rubio

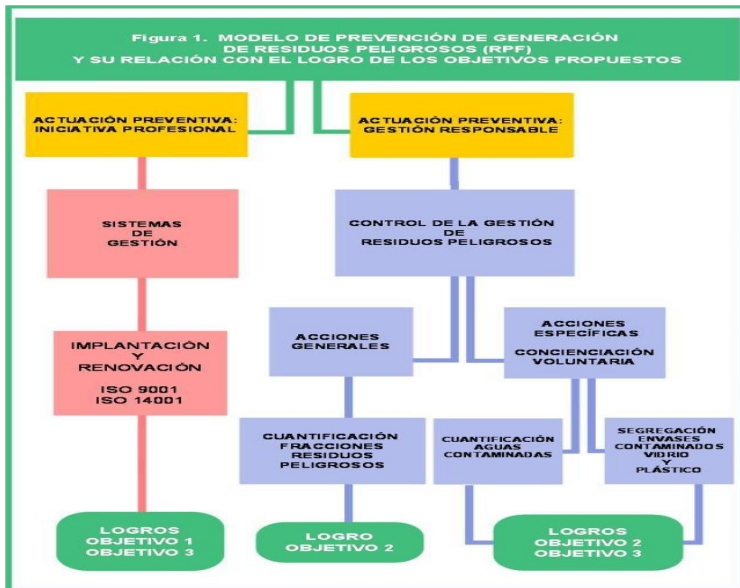
Farmacia Muñoz Pereira,
Avda. Virgen de la Montaña 6, 10002-Cáceres (Cáceres)



INTRODUCCIÓN



La gestión de los residuos peligrosos (RPF) generados en la farmacia comunitaria requiere un tratamiento diferencial al no adaptarse la actividad de formulación magistral a las actuaciones habituales de gestión de este tipo de residuos. Por ello, planteamos una posible alternativa a través de un modelo de prevención propio de generación de RPF (Figura 1). El modelo gira en torno a dos líneas de actuación preventiva, que hemos denominado Iniciativa profesional y Gestión responsable, que se desarrollan mediante acciones generales y específicas para lograr los objetivos propuestos.



OBJETIVOS	
OBJETIVO 1	Impulsar la mejora continua de la gestión ambiental
OBJETIVO 2	Minimizar la generación de residuos peligrosos (RPF)
OBJETIVO 3	Fomentar el principio de responsabilidad ambiental

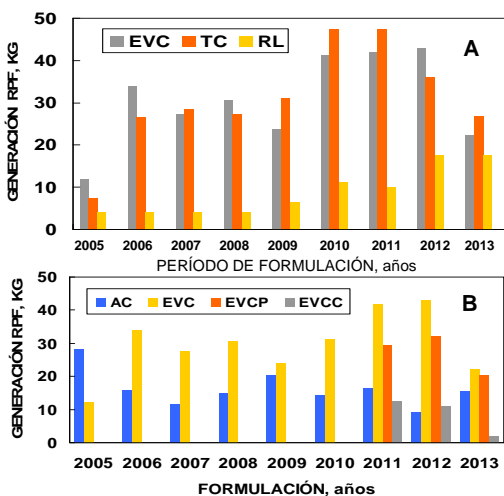
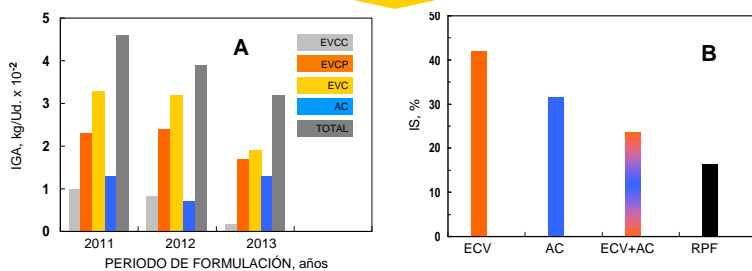


FIGURA 2. GENERACIÓN RESIDUOS PELIGROSOS
Evolución de la generación de residuos peligrosos (RPF) derivados de la actividad de formulación magistral durante 2005-2013. A, Generación total de RPF (Kg) por fracción segregada y B, Generación de RPF segregados según acción específica. AC, aguas contaminadas; EVC, envases vacíos contaminados; EVCP y EVCC, envases contaminados de plástico y cristal, respectivamente.

FIGURA 3. GESTIÓN AMBIENTAL
Gestión ambiental de los residuos peligrosos generados correspondientes a las fracciones de EVC y AC en función de la actividad formuladora. A, Indicador de Gestión Ambiental (IGA; Kg RPF/Ud elaboración) y B, Indicador de Seguimiento (IS, ((Kg RPF/Ud elaboración) x 100)) del trienio actual (2011-13) respecto del trienio anterior (2008-2010). AC, EVC, EVCP, EVCC, definidos en el pie de la Fig. 2B.



CONCLUSIONES

- El logro de los objetivos propuestos permite crear una práctica responsable que contribuye a la sostenibilidad y protección del medio ambiente desde el laboratorio de formulación magistral.
- Los indicadores de gestión ambiental proporcionan información sobre la eficacia de las acciones preventivas utilizadas, alertan de las desviaciones del sistema, y ponen de manifiesto la adecuación del modelo a la singularidad de la actividad de formulación magistral.
- La bondad del modelo de prevención propio de generación de RPF, como alternativa de gestión, se refleja en: a) la flexibilidad para introducir nuevas acciones preventivas; b) la aplicabilidad de las acciones preventivas contempladas en las farmacias comunitaria y hospitalaria; y c) la complementariedad con otras acciones preventivas relacionadas con el control operacional de la actividad formuladora.