

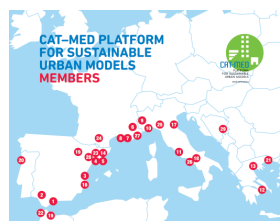
# La plataforma CAT-MED sobre modelos urbanos sostenibles



## ANTECEDENTES

El 7 de febrero de 2011, los alcaldes y representantes de las ciudades socias del proyecto CAT-MED firmaron la "Carta de Málaga sobre Modelos Urbanos Sostenibles", con el objetivo de desarrollar configuraciones urbanas que, más allá de las particularidades geográficas, tuvieran en cuenta las principales características comunes a las ciudades mediterráneas clásicas como son: una determinada densidad de población, niveles suficientes de compacidad urbana y una elevada complejidad en la mezcla de usos y funciones.

La Carta de Málaga creaba una plataforma permanente de ciudades a la que se unieron regiones y centros de investigación y que hoy forman cerca de 30 instituciones. Liderada por los máximos representantes políticos y apoyados por un equipo técnico transnacional de expertos del más alto nivel, la Plataforma CAT-MED trabaja en la implementación de políticas encaminadas a la promoción de modelos urbanos sostenibles basados en la ciudad Mediterránea clásica compacta, compleja y de proximidad desde enfoques integrales.



List ordered by membership date

- |                                          |                               |
|------------------------------------------|-------------------------------|
| 1 España                                 | 13 Organización Transnacional |
| 2 Sevilla                                | 14 Organización Transnacional |
| 3 Valencia                               | 15 Organización Transnacional |
| 4 Barcelona                              | 16 Organización Transnacional |
| 5 Agencia de Ecología Urbana (Barcelona) | 17 Organización Transnacional |
| 6 Organización Transnacional             | 18 Organización Transnacional |
| 7 Organización Transnacional             | 19 Organización Transnacional |
| 8 Organización Transnacional             | 20 Organización Transnacional |
| 9 Organización Transnacional             | 21 Organización Transnacional |
| 10 Organización Transnacional            | 22 Organización Transnacional |
| 11 Organización Transnacional            | 23 Organización Transnacional |
| 12 Organización Transnacional            | 24 Organización Transnacional |
| 13 Organización Transnacional            | 25 Organización Transnacional |
| 14 Organización Transnacional            | 26 Organización Transnacional |
| 15 Organización Transnacional            | 27 Organización Transnacional |
| 16 Organización Transnacional            | 28 Organización Transnacional |
| 17 Organización Transnacional            | 29 Organización Transnacional |
| 18 Organización Transnacional            | 30 Organización Transnacional |

## METODOLOGÍA

A una metodología basada en un sistema común de indicadores que permite seguir la evolución de las ciudades hacia el modelo urbano consensuado; la experimentación del modelo en escenarios reales "manzanas verdes" y la participación de actores clave mediante los grupos metropolitanos, se une un proceso de capitalización de resultados que denominamos URBAN EMPATHY. Este proceso nos permite analizar resultados exitosos que puedan mejorar el modelo urbano en su enfoque integral teniendo en cuenta criterios de transferibilidad así como las prioridades y necesidades de los tomadores de decisiones, siempre desde una perspectiva transnacional.

### El Modelo Urbano

Capitalizamos un modelo ya existente, el de la ciudad clásica Mediterránea compacta, compleja y de proximidad, donde en un radio de menos de 500m. del lugar de residencia, se puede acceder a pie a los principales servicios básicos.



Imagen de Barcelona con los radios de proximidad.

El enfoque integral que utiliza CAT-MED tiene en cuenta la influencia e impacto que tiene la organización del territorio sobre la movilidad, la eficiencia energética o las emisiones así como aspectos esenciales de la cohesión social y el desarrollo económico. En este gráfico se muestra la relación entre la densidad de población y el consumo energético procedente del transporte.

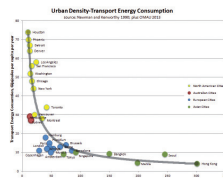
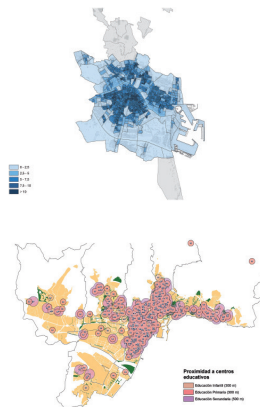
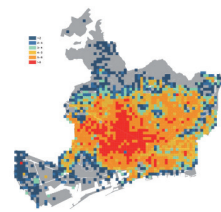


Imagen de la relación densidad - consumo energía por transporte

## Sistema de Indicadores

Para poder seguir la evolución de nuestras ciudades hacia el modelo de ciudad clásica se desarrolló un sistema común de indicadores urbanos, que bajo una estrategia común basada en rangos deseables, nos permite el seguimiento en tiempo real de los modelos urbanos. Este sistema analiza las principales características del modelo bajo desde un enfoque integral que trabaja el territorio y la configuración de la ciudad; la movilidad y el transporte; la gestión de los recursos naturales y la cohesión social y económica.



INDICADORES URBANOS: Complejidad Barcelona + compacidad Valencia + proximidad Málaga

## La Manzana Verde

La experimentación del modelo se realiza en escenarios reales a pequeña escala que denominamos Manzanas Verdes, donde apoyados por grupos metropolitanos formados por los actores clave de cada ciudad, se trabaja en proyectos piloto sobre propuestas consensuadas que nos permitan la implementación futura real de los proyectos.



Manzana Verde. Usos propuestos para una manzana multifuncional y compacta.

## LA CAPITALIZACIÓN DE RESULTADOS. URBAN EMPATHY

La capitalización de resultados exitosos requiere del análisis previo de sus posibilidades de transferencia. Así mismo, esos resultados deben formar parte de una estrategia concreta que además tenga un enfoque integral de la sostenibilidad urbana considerando los posibles impactos en temáticas relacionadas.

La Plataforma CAT-MED pone en funcionamiento un proceso de capitalización permanente cuyo eje se articula en torno a la herramienta SUMO, que permite la búsqueda de resultados exitosos en función de criterios de transferibilidad (tiempo implementación, coste, actores implicados, incidencia en el enfoque integral, etc.) así como en función de las prioridades establecidas por los tomadores de decisiones.

Este proceso que lidera el Comité Científico de la Plataforma, se articula en colaboración con otros proyectos y redes internacionales que hayan identificado resultados exitosos que mejoren el modelo CAT-MED de ciudad.